

**RUA NELSON SILVA**

**Rua Ariovaldo Antonio Bernardon**

**Rua Honduque Dias de Siqueira**

**Rua Sergio José Wrubel**

Meio-fio = 126,75 m

Meio-fio = 313,30 m

Meio-fio = 178,79 m

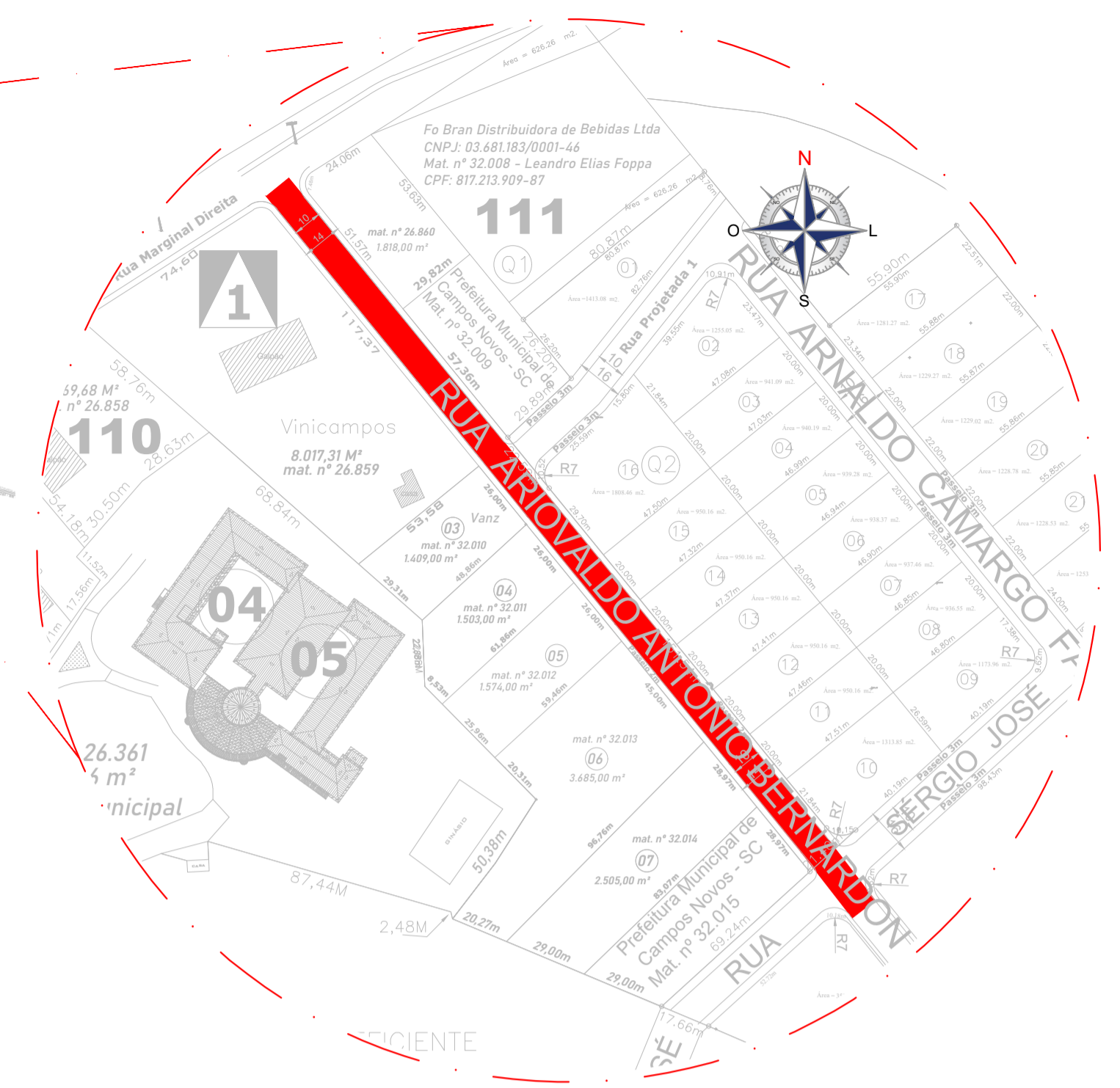
Meio-fio = 15,02 m

Meio-fio = 13,64 m

ESTACA 16+1,11m

LEGENDA - GEOMÉTRICO		
—	EXTENSÃO	321,11m
—	LARGURA LIVRE DE PISTA	10,00m
—	LARGURA DA PAVIMENTAÇÃO (PISTA+ BASE DO MEIO-FIO EXTRUSADO)	10,30m
■	PAVIMENTAÇÃO ASFÁLTICA SOBRE CHÃO NATURAL	3.582,19 m <sup>2</sup>
■	FRESAGEM E RECAPAMENTO ASFÁLTICO	—
■	PAVIMENTAÇÃO EM CALÇAMENTO - EXISTENTE	—
■	PAVIMENTAÇÃO ASFÁLTICA EXISTENTE	—
■	RUA SEM PAVIMENTAÇÃO	—
■	RUA SEM ABERTURA DO TRAÇADO	—
■	PASSEIO PÚBLICO (Fora o meio-fio)	—
—	MEIO-FIO A EXECUTAR	647,50 m
—	MEIO-FIO A CONSERVAR	—
---	LIMITE DOS LOTES / ALINHAMENTO PREDIAL	—
---	CERCA EXISTENTE	—
⊥	POSTE EXISTENTE	—
⊥	POSTE A SER RELOCADO	—
●	ESTACA (a cada 20 m)	—

**GEOMÉTRICO**  
ESCALA...: 1:500



DETALHE PLANTA DE SITUAÇÃO  
ESCALA...: Sem Escala

ANOTAÇÕES: TODAS AS MEDIDAS ESTÃO EM METROS, CASO HOUVER DIVERGÊNCIAS ENTRE COTAS E ESCALA, PREVALECERÃO AS COTAS.

<p>PREFEITURA MUNICIPAL DE CAMPOS NOVOS (SC) RUA EXERCIDORADO, 323 - CENTRO - FONE (49) 3541-6200 www.camposnovos.sc.gov.br</p>	
<p>SECRETARIA MUNICIPAL DE TRANSPORTES, OBRAS E URBANISMO DEPARTAMENTO DE ENGENHARIA</p>	
<p>OBRAS: PAVIMENTAÇÃO ASFÁLTICA SOBRE CHÃO NATURAL</p>	
<p>RUA: RUA ARIOVALDO ANTÔNIO BERNARDON</p>	
<p>TRECHO: Entre Rua Nelson Silva até Rua Sérgio José Wrubel</p>	
<p>DATA: SETEMBRO/2024</p>	<p>LOCAL: RUA ARIOVALDO ANTÔNIO BERNARDON - BAIRRO BOA VISTA</p>
<p>CÓDIGO CAD: 2024(Obras/Pavimentação)</p>	<p>RESP. TÉCNICO: _____</p>
<p>PROJETO: <b>GEOMÉTRICO</b></p>	<p>PREFEITO MUNICIPAL: _____</p>
<p>ESCALA: INDICADA</p>	<p>FOLHA: 01-01</p>
<p>DESENHADO: <b>EDMILSON JOSÉ RODRIGUES</b> DREA/GE 163312-1 ENGENHEIRO CIVIL</p>	<p><b>GILMAR MARCO PEREIRA</b> PREFEITO MUNICIPAL</p>

CÓPIAS P/ ( ) ORÇAMENTO ( ) CONHECIMENTO ( ) APROVAÇÃO ( ) EXECUÇÃO