

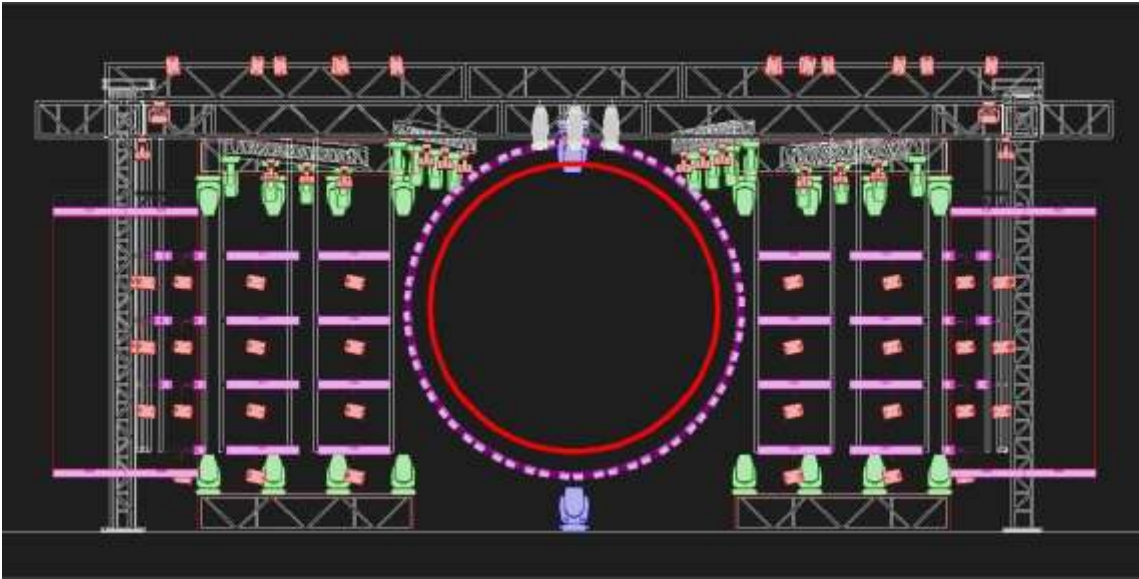
Todas as exigências e descritivos compõe o rider técnico dos artistas contratados para a EXPOCAMPOS e foram repassados pela equipe dos mesmos.  
O rider técnico deverá ser fornecido exatamente nos termos descritos e são uma condição dos artistas para realização das apresentações.

## **ARTISTA: LAUANA PRADO**

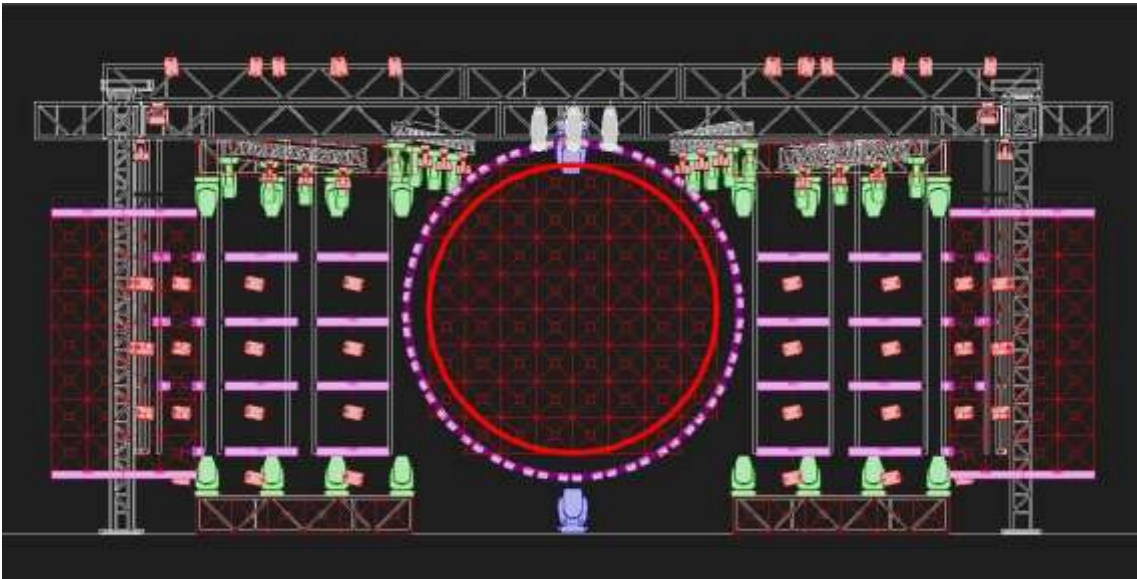
### **RIDER TÉCNICO LUZ E CENOGRAFIA**



VIEW TETO



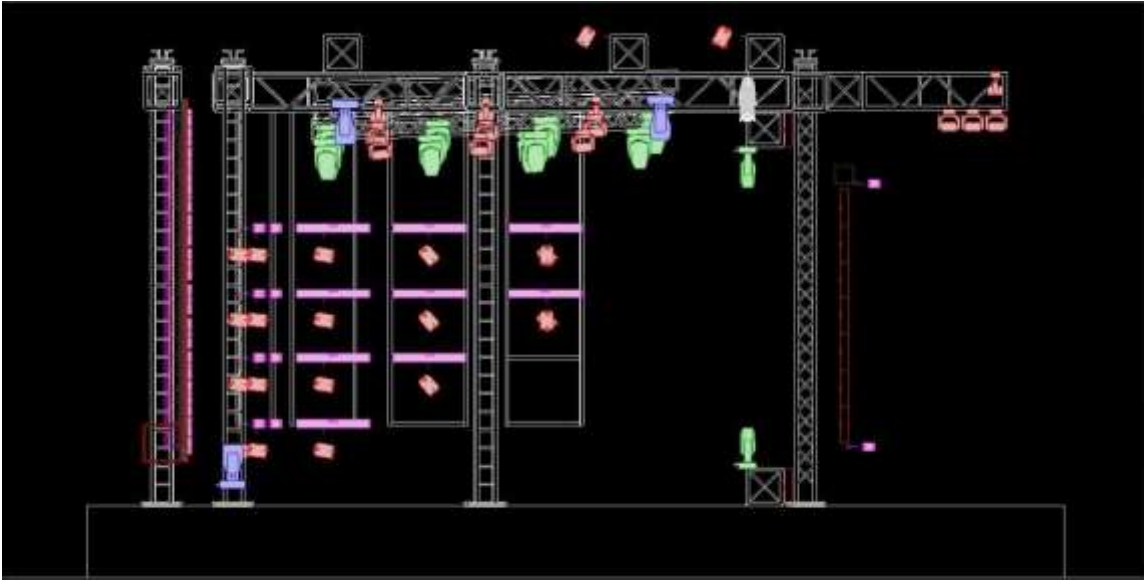
VIEW FRONT



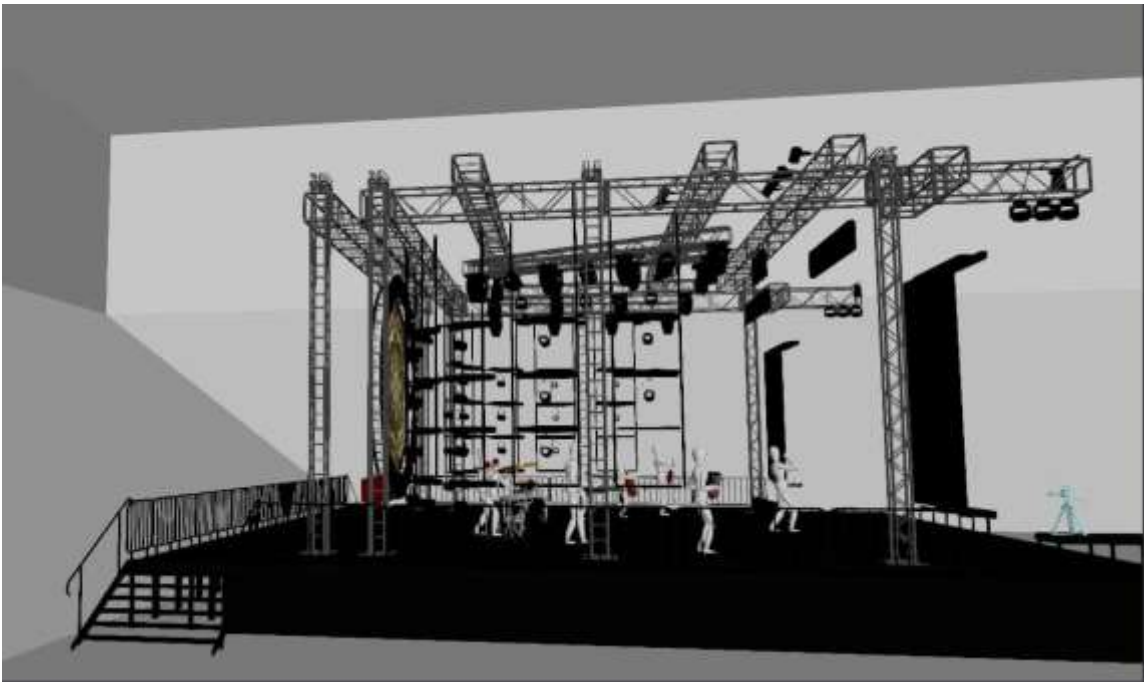
VIEW FRONT PAINEL



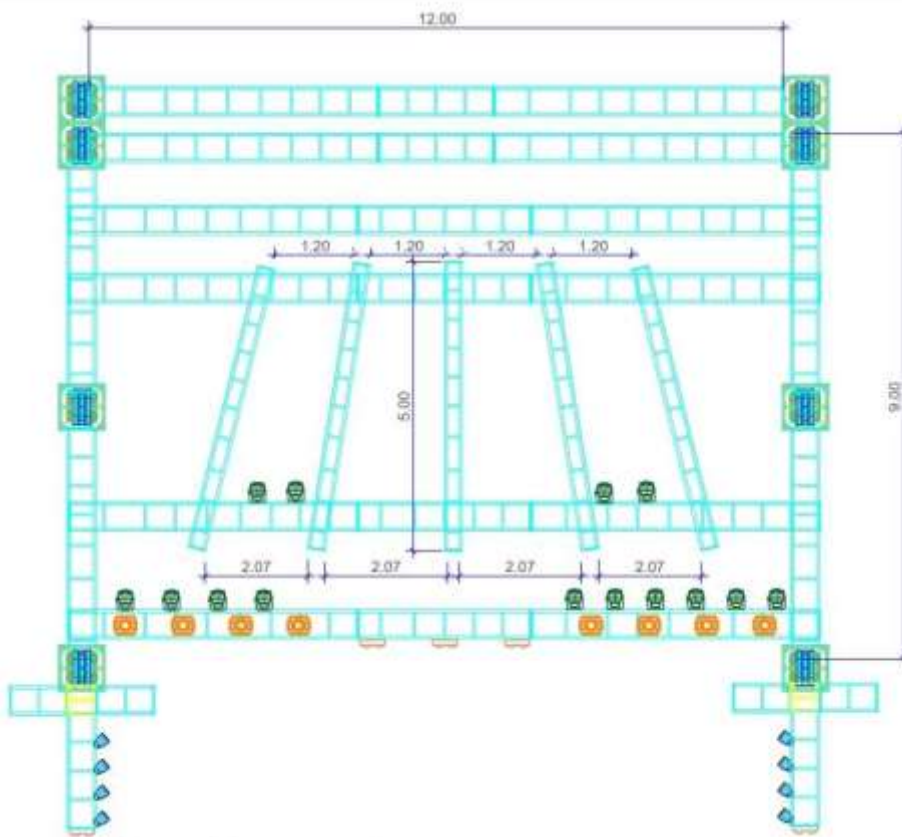
3D FRONT



VIEW SIDE



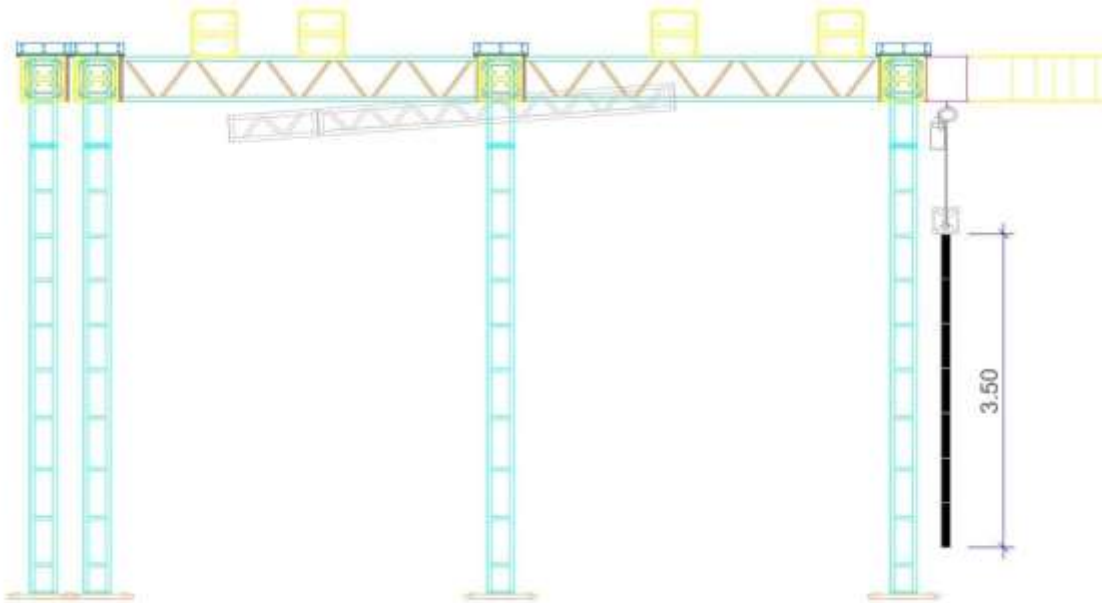
3D SIDE



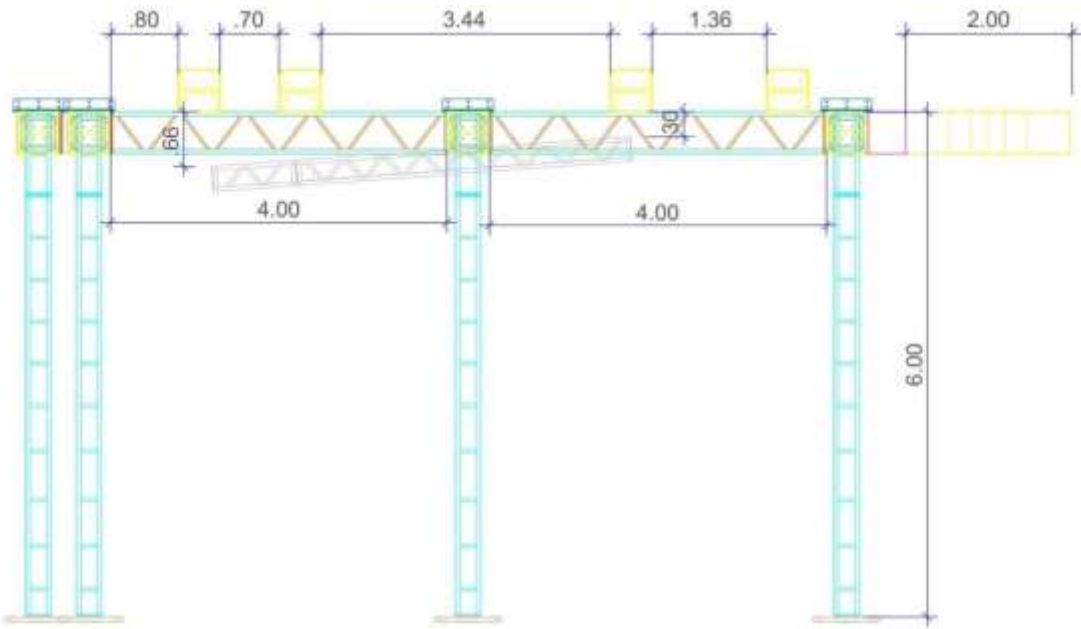
## GRID 12X9

O GRID deverá ter 12x9 com 6 pés de Q30 e 6 talhas de 2T cada. Todo o GRID em Q50, exceto as 5 linhas transversais em Q30 medindo 5Mt cada.

O grid do painel deve ser separado do grid da luz.



GRID SIDE

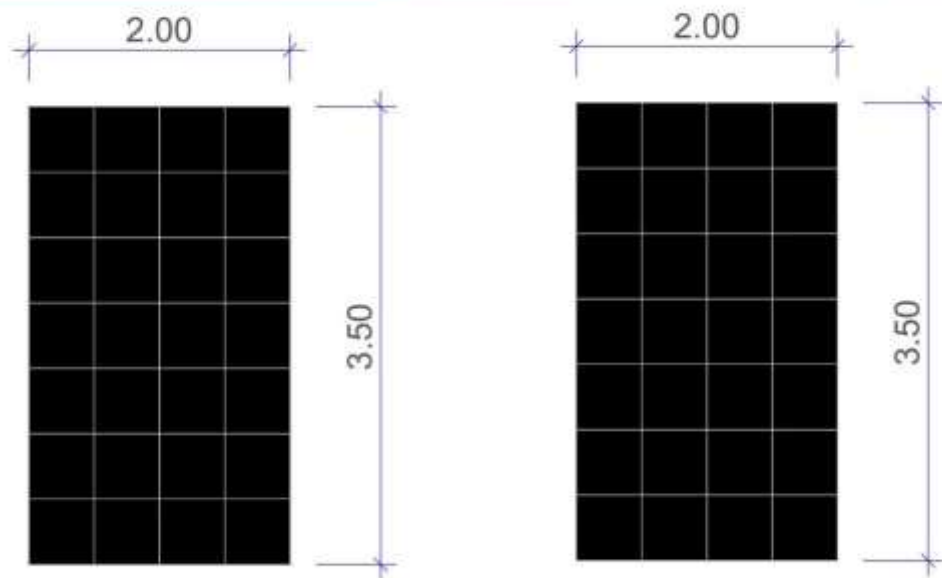


GRID SIDE MEDIDAS

---

## **PAINEL DE LED SIMULTANEL (4MM) FRONT**

---



---

### **PAINEL FRONT**

Observação a locadora contratada deverá fornecer os Painéis das Simultanel com as medidas conforme o desenho acima.

## **RIDER TÉCNICO (SOM)**

As áreas de trabalho devem ser bem iluminadas, de fácil acesso e trânsito desimpedido. O palco deve estar limpo e livre, com os cabos de áudio e AC posicionados de forma ordenada.

O fornecimento da energia elétrica que alimentará os sistemas de palco e P.A. e iluminação é de responsabilidade da empresa de som e luz que devem checar junto aos responsáveis pelo local do evento a necessidade de geradores adicionais.

Som e Luz devem ter fontes de energia distintas e se faz necessário um gerador stand-by para possíveis intercorrências.

A Empresa de Som responsável pelo evento deve dispor de equipamentos - alto-falantes, amplificadores, cabos, sub-snakes, multicabo, réguas de AC, garras, pedestais e praticáveis - em excelentes condições de funcionamento.

Será necessário disponibilizar três assistentes no palco:

1 para auxiliar no posicionamento de monitores, cabeamento e microfonação;

1 técnico responsável pelo monitor e outro pelo P.A., para prestarem assistência aos técnicos da banda durante toda a passagem de som e show.

## **REQUISITOS P.A.**

P.A. que produza 120 db ( C weighted ) a 35 mts sem distorções e em perfeitas condições de manutenção - Apenas sistemas LINE ARRAY. Nexo GeoT, GeoS 12, Electro Voice XLC, JBL Vertec, D&B J series, L'Acoustic V-Dosc, Attack 2 12, LS Áudio, FZ, Das, com sub proporcional ao Line .

O P.A. deverá estar montado fora do palco, 1 mt a frente da linha do mesmo. Evitar ao máximo o cancelamento de baixas frequências, com uso de posicionamento e delay corretos para os subs.



Caso o espaço para o público ultrapasse a distância coberta pelo PA principal será necessário o uso de um sistema de Delay, estéreo, com endereçamento independente

Caso os lados do PA estejam muito distantes, não cobrindo satisfatoriamente os primeiros metros em frente ao palco, deverá ser montado um sistema de Front Fill, estéreo, também com endereçamento separado.

A House Mix deverá ser segura e totalmente protegida de chuva, iluminada e montada exatamente no centro, a uma distância máxima de 35 mts do palco, O técnico deverá ter total controle sobre o sistema. CONSOLE – LV1 WAVES, AVID S6L, SOUDCRAFT Vi6, DIGICO SD.

OBS: A console destinada ao P.A ficará como stand-by;

A empresa deverá fornecer 2 cabos de rede (cat5e sftp ou f/utp blindado ou superior) para a ligação das mesas de pa e monitor.

Não utilizamos multicabo convencional.

## **REQUISITOS - MONITOR**

CONSOLES: LV1 WAVES, YAMAHA CL5, ALLEN HEATH SQ.

(NAO ACEITAMOS NENHUMA OUTRA CONSOLE)

OBS: A CONSOLE DESTINADA AO MONITOR FICARÁ COMO STAND-BY. SIDE ESTEREO PROCESSADO COM RESPOSTA DE 60HZ A 15KHZ 01 SISTEMA DE BAIXO (CAIXA 4X10 + CABEÇOTE – GK OU AMPEG  
02 AMPLIFICADORES DE GUITARRA FENDER

02 MIC SHURE UR4+, AXIANT, COM ANTENA

02 MIC Shotgun (ambiência)

20 PEDESTAIS

40 CABOS XLR

03 SUB SNAKE

10 PRATICÁVEIS (4 com pés de 60cm)

OBS: o palco deve estar livre de cases, racks ou qualquer outro equipamento ou volume que nao esteja sendo utilizado.

## MAPA DE PALCO COMPLETO (STAGE & BACKSTAGE) LAUANA PRADO 2023

### EQUIPAMENTOS REQUERIDOS:

#### MICROFONES:

- 03 - SM57
- 07 - 604
- 01 - 52
- 02 - SMS8
- 02 - C1000 OU SM81

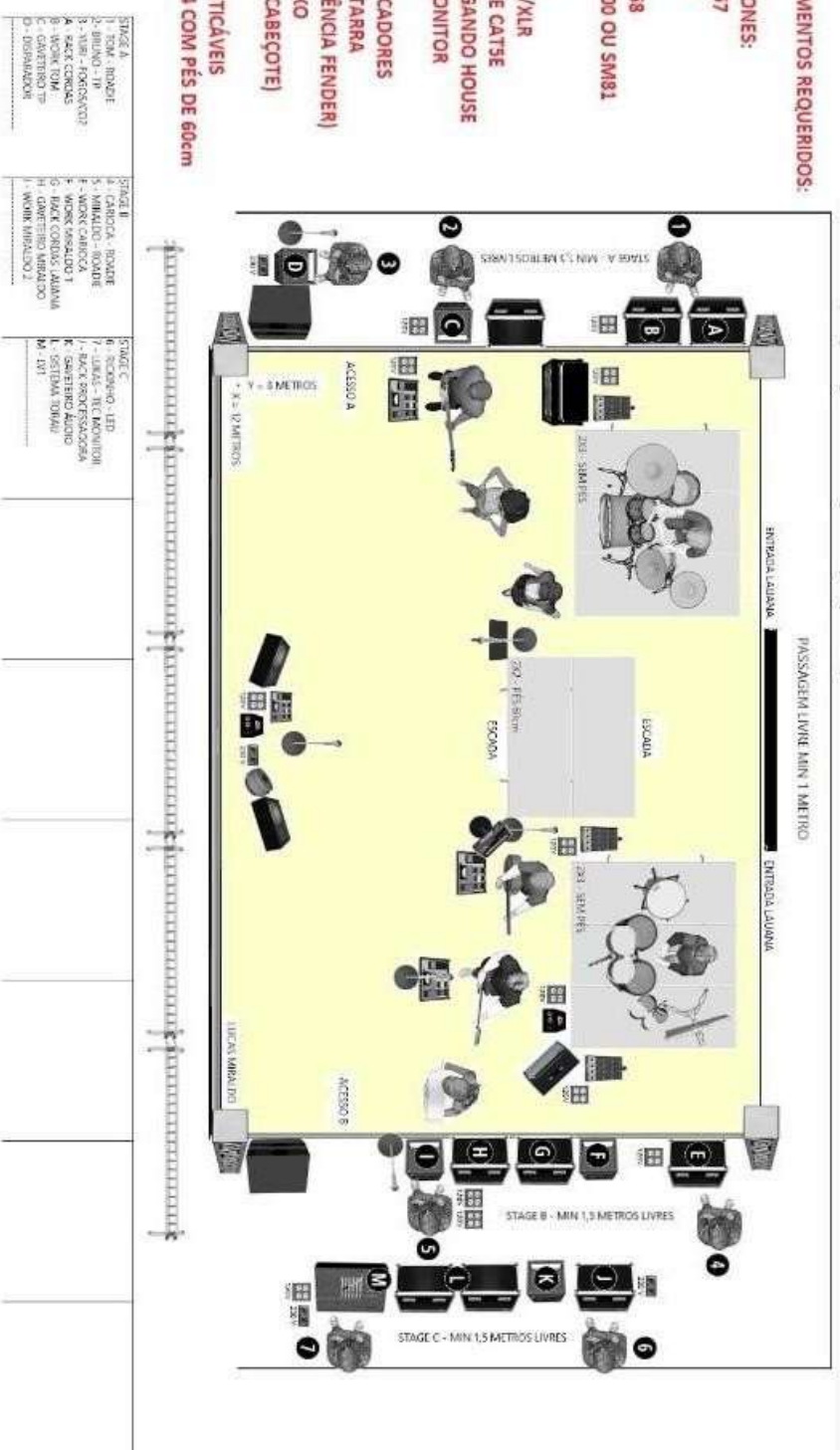
#### CABOS:

- 40 - XLR/XLR
- 01 - REDE CATSE INTERLIGANDO HOUSE P.A E MONITOR

#### AMPLIFICADORES

- 02 - GUITARRA (PREFERENCIA FENDER)
- 01 - BAIXO (4X10 + CABECOTE)

- 10 - PRATICAVEIS SENDO 4 COM PÉS DE 60cm



**TODAS AS ÁREAS DESCRITAS NO MAPA DEVEM ESTAR LIVRES E COM OS CABOS DEVIDAMENTE ORGANIZADOS. EM CASO DE EXISTIREM OUTRAS ATRAÇÕES, ALINHAR PRÉVIAMENTE A ORGANIZAÇÃO DOS ESPAÇOS SOLICITADOS PARA AS REQUERIDAS ÁREAS TÉCNICAS. DESDE JÁ GRATO PELA ATENÇÃO. --- ATT. PITA - PRODUTOR TÉCNICO**