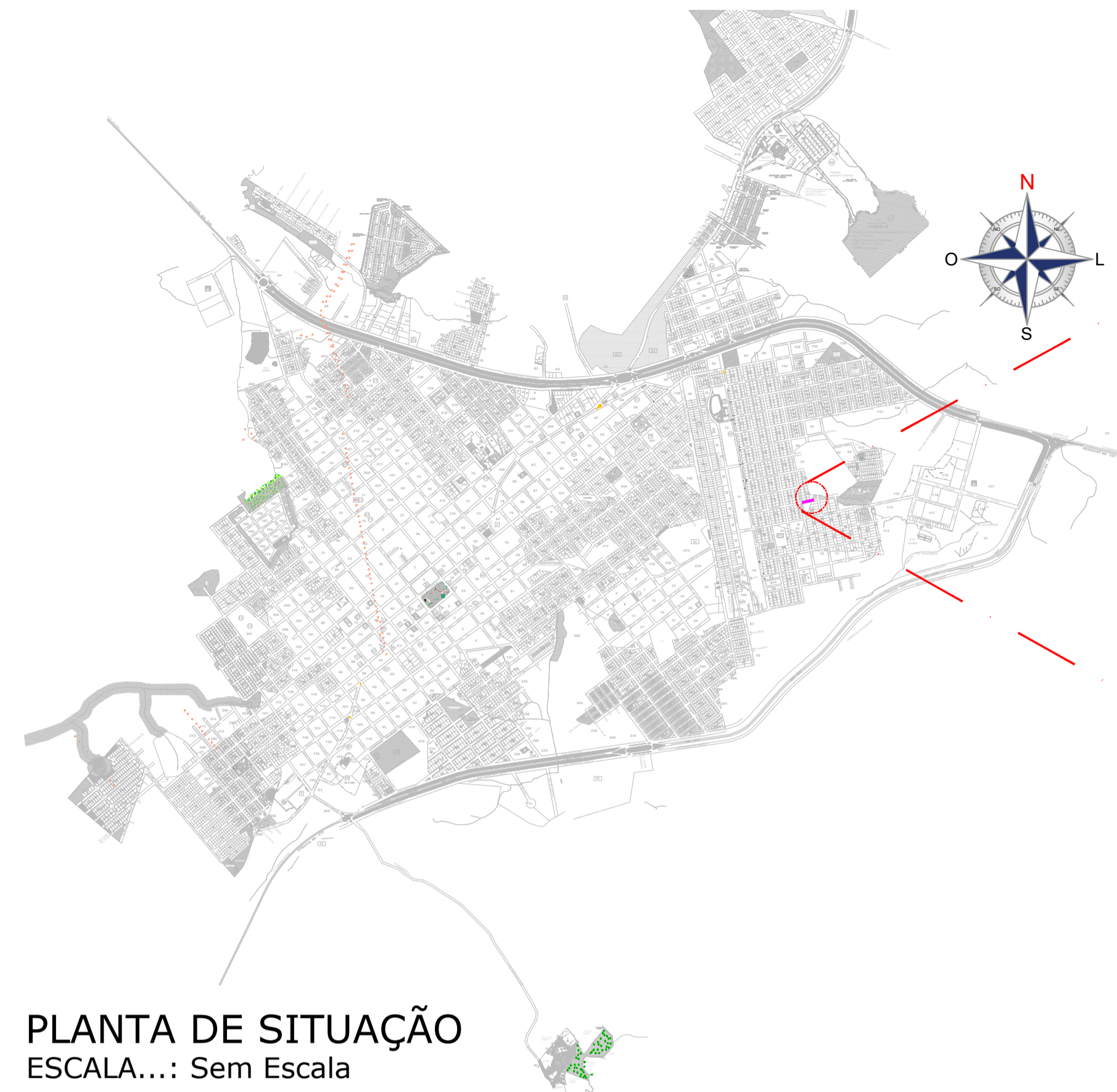
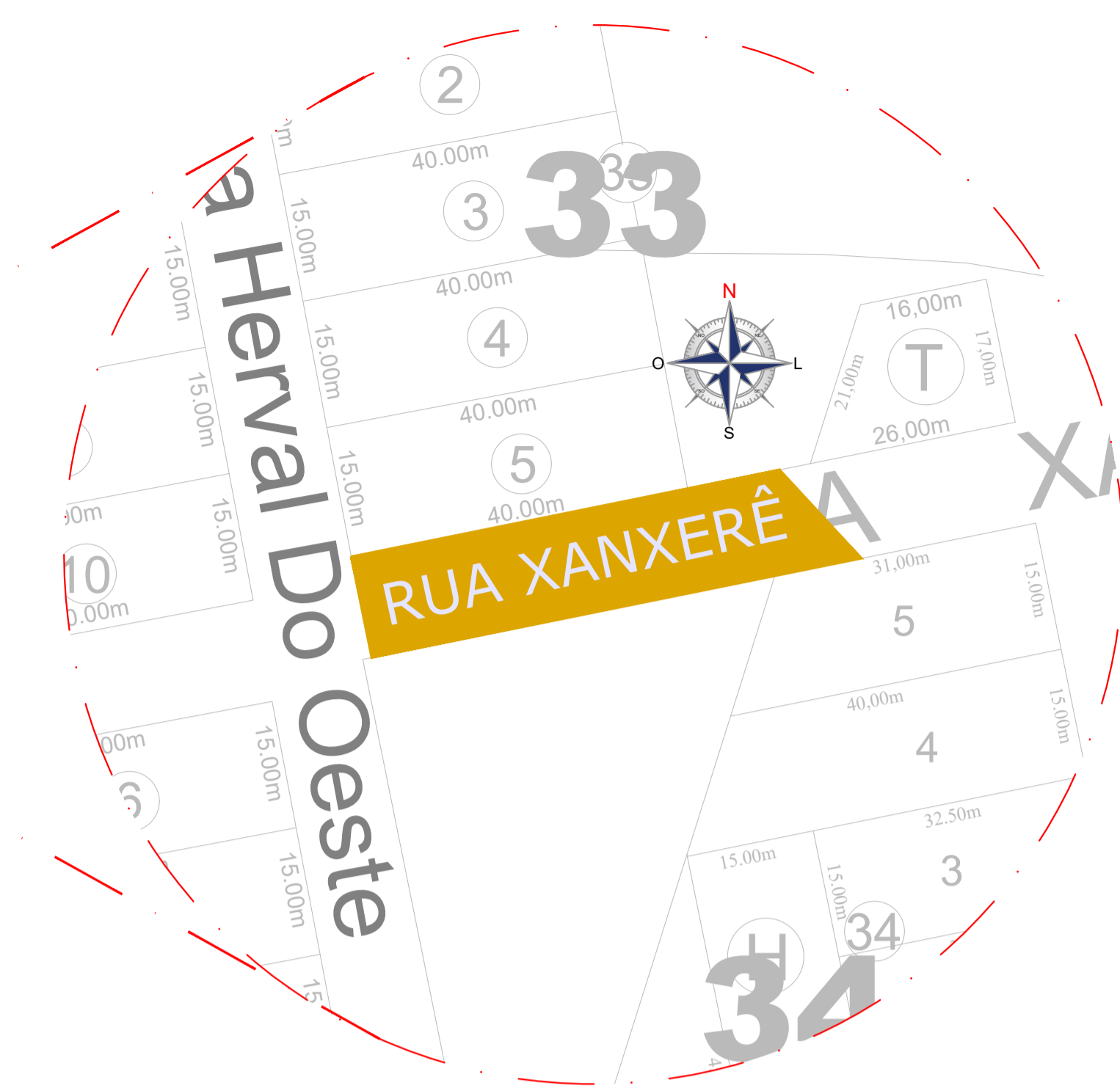


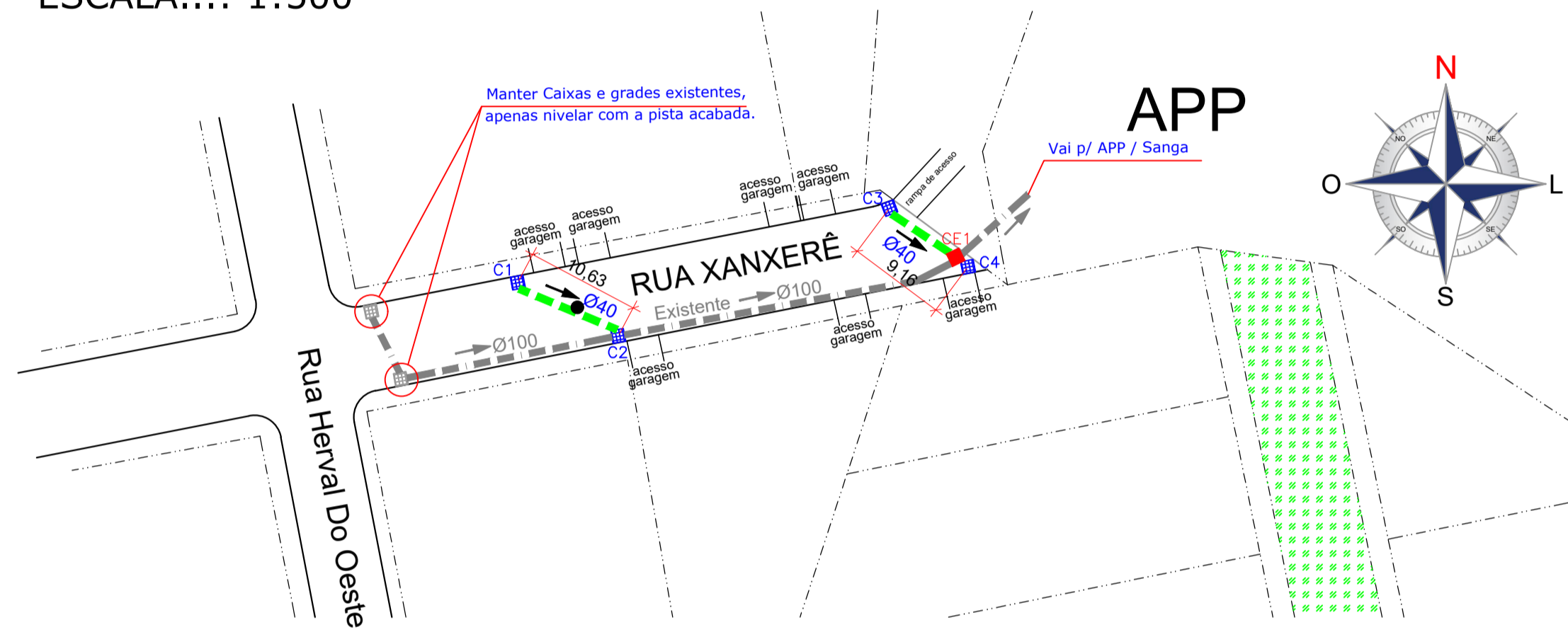
LEVANTAMENTO ALTIMÉTRICO
ESCALA...: 1:500



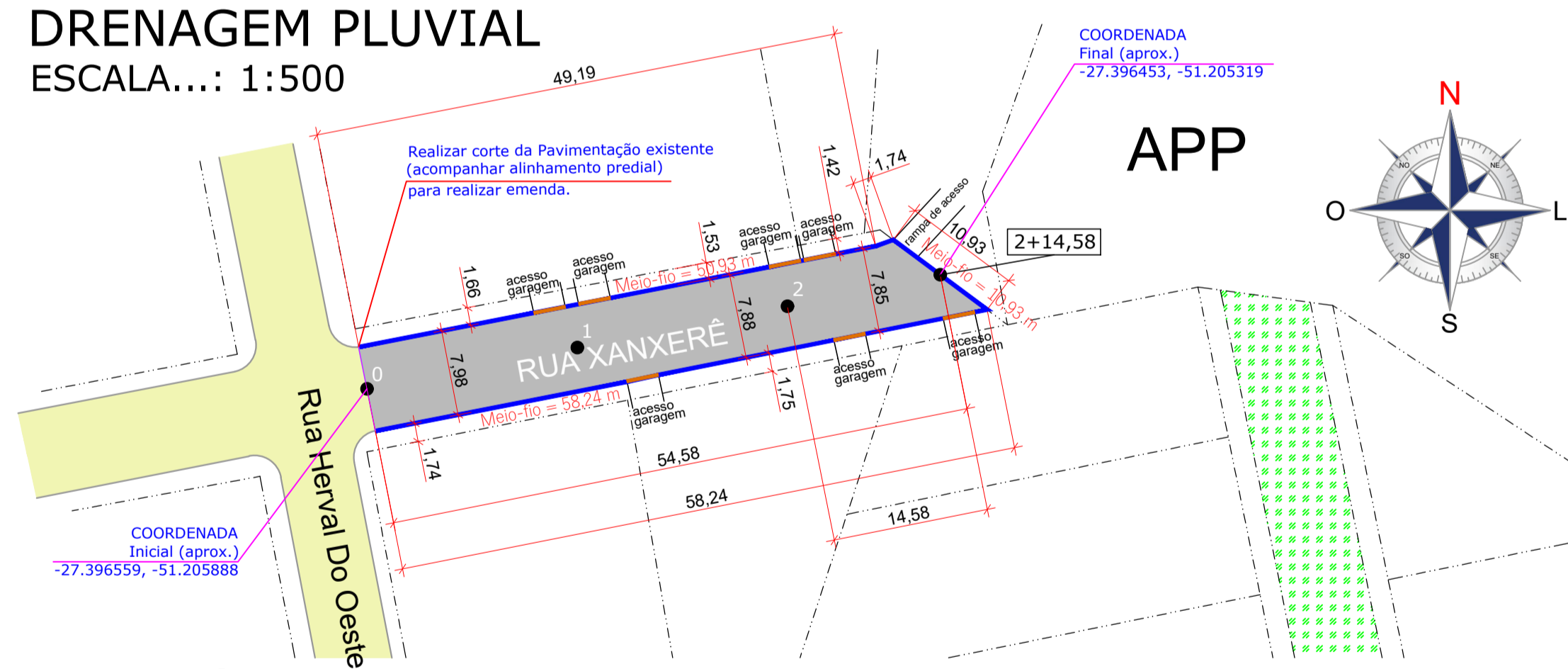
PLANTA DE SITUAÇÃO
ESCALA...: Sem Escala



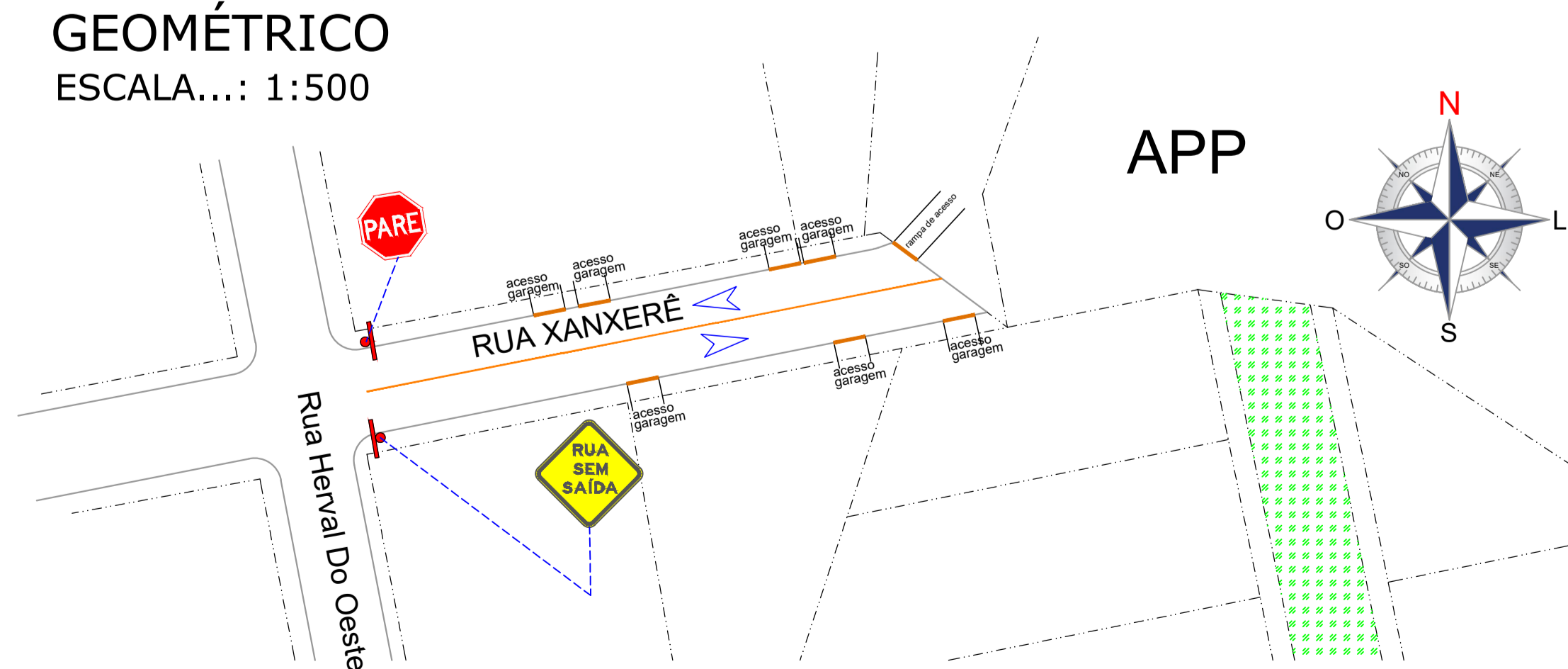
DETALHE PLANTA DE SITUAÇÃO
ESCALA...: Sem Escala



DRENAGEM PLUVIAL
ESCALA...: 1:500



GEOMÉTRICO
ESCALA...: 1:500



SINALIZAÇÃO
ESCALA...: 1:500

LEGENDA - DRENAGEM PLUVIAL RUA XANXERÊ		
	CAIXA COLETORA (A executar)	04 und.
	CAIXA COLETORA (Existente)	—
	CAIXA COLETORA (Que será executada nas proximidades)	—
	CAIXA CEGA (A executar)	01 und.
	CAIXA CEGA (Existente)	—
	CAIXA CEGA (Que será executada nas proximidades)	—
	TUBO CONCRETO Ø 40	19,79m
	TUBO CONCRETO Ø 60	—
	TUBO CONCRETO Ø 80	—
	TUBO CONCRETO Ø 100	—
	TUBULAÇÃO EXISTENTE / OU CONSTA EM PROJETO	—
	TUBULAÇÃO QUE SERÁ EXECUTADA NAS PROXIMID.	—
	INDICAÇÃO DO SENTIDO QUE SEGUIR A ÁGUA PLUVIAL	—
	BUEIRO SIMPLES	—
	ESTACA (a cada 20 m)	—

LEGENDA - GEOMÉTRICO RUA XANXERÊ		
	EXTENSAO	54,58m
	LARGURA MÉDIA	7,85 a 7,98m
	PAVIMENTAÇÃO ASFÁLTICA SOBRE CHÃO NATURAL	432,65 m²
	PAVIMENTAÇÃO EM CALÇAMENTO - EXISTENTE	—
	PAVIMENTAÇÃO ASFÁLTICA EXISTENTE	—
	RUA SEM PAVIMENTAÇÃO	—
	RUA SEM ABERTURA DO TRAÇADO	—
	MEIO-FIO A EXECUTAR	120,10 m
	MEIO-FIO A CONSERVAR	—
	LIMITE DOS LOTES / ALINHAMENTO PREDIAL	—
	CERCA EXISTENTE	—
	POSTE EXISTENTE	—
	POSTE A SER RELOCADO	—
	ESTACA (a cada 20 m)	—

LEGENDA - SINALIZAÇÃO RUA XANXERÊ		
	PLACA DE SINALIZAÇÃO	—
	PLACA NOMENCLATURA DA RUA	—
	SENTIDO DA VIA	—
QUANTITATIVOS		
	PLACA "RUA SEM SAÍDA" (A-45)	01 Und.
	PLACA DE SINALIZAÇÃO "PARE" (R-1)	01 Und.
	PLACA DE NOMENCLATURA DE RUA	—
	SINALIZAÇÃO HORIZONTAL TRAVESSIA DE PEDESTRES E DEMAIS ZEBRADOS	—
	SINALIZAÇÃO HORIZONTAL LINHAS CONTÍNUAS E SECCIONADAS (Larg. 0,10 m)	54,72 m



IMAGEM AÉREA
ESCALA...: Sem Escala

ANOTAÇÕES: TODAS AS MEDIDAS ESTÃO EM METROS, CASO HOUVER DIVERGÊNCIAS ENTRE COTAS E ESCALA, PREVALECEM AS COTAS.

PREFEITURA MUNICIPAL DE CAMPOS NOVOS (SC) RUA EXPEDICIONÁRIO, 323 - CENTRO - FONE (49) 3541-6200 SECRETARIA MUNICIPAL DE TRANSPORTES, OBRAS E URBANISMO DEPARTAMENTO DE ENGENHARIA	
OBRA: PAVIMENTAÇÃO ASFÁLTICA SOBRE CHÃO NATURAL	
RUA: RUA XANXERÊ	
TRECHO: Entre a Rua Herval Do Oeste até o Final da Rua Xanxerê	
DATA: NOVEMBRO/2023	LOCAL: RUA XANXERÊ - BAIRRO NOSSA SENHORA APARECIDA
CODIGO CAD: 2023 (Anexo Pavimentação)	RESP. TÉCNICO:
PROJETO: GEOMÉTRICO DRENAGEM E SINALIZ.	PREFEITO MUNICIPAL:
ESCALA: INDICADA	FOLHA:
DESENHO: Edson Armilato	01-01
CRISTIANE CAREZIA CREA - BE 01113-9 ENGENHEIRA CIVIL	BILMAR MARCO PEREIRA PREFEITO MUNICIPAL

CÓPIAS P/

() ORÇAMENTO () CONHECIMENTO

() APROVAÇÃO () EXECUÇÃO