

PAR3 = PAR4 = PAR5 = PAR6

ESC 1:25

RELAÇÃO DO AÇO

4xPAR3

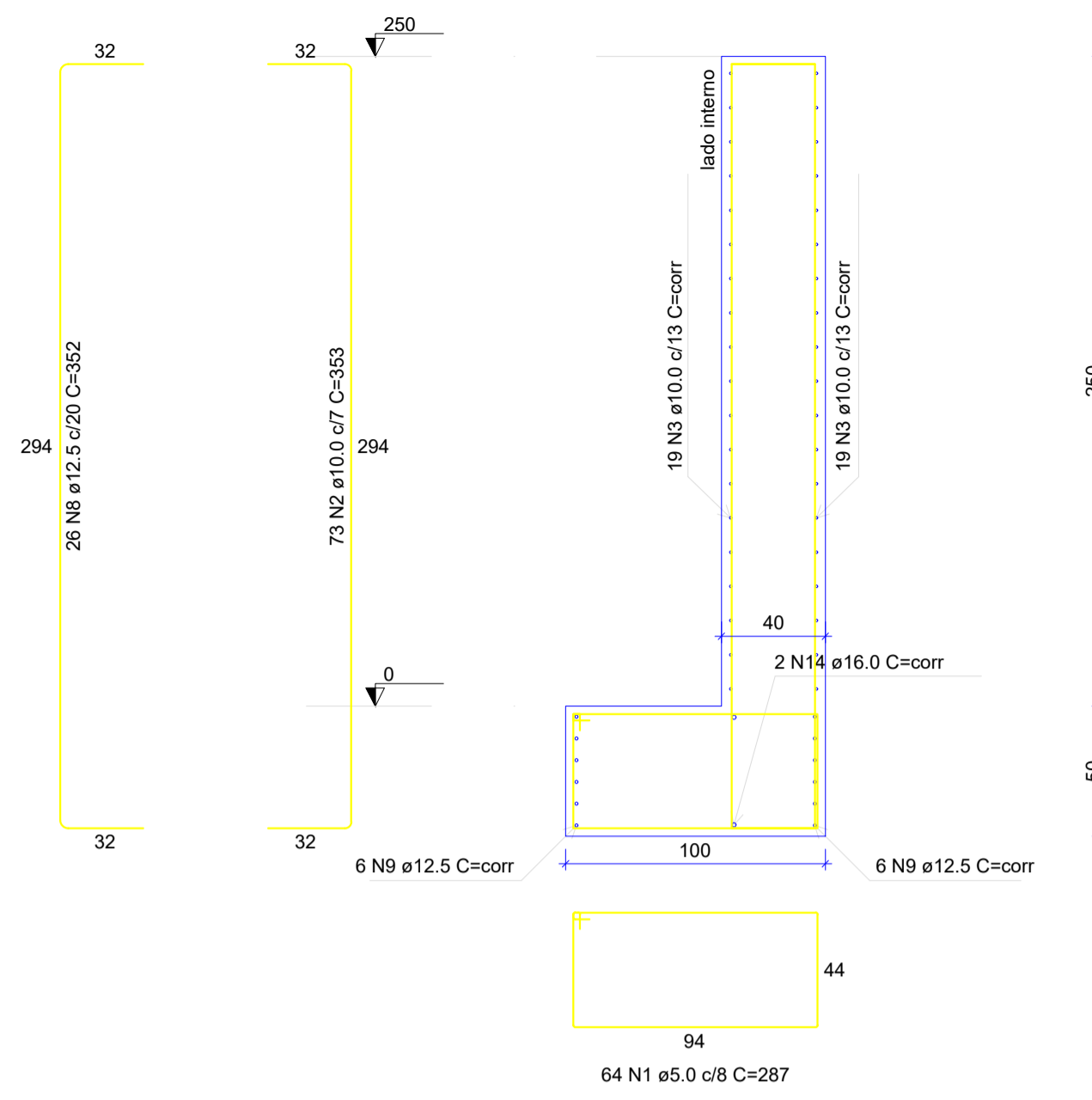
AÇO	N	DIAM (mm)	QUANT	C.UNIT (cm)	C.TOTAL (cm)
CA50	1	10.0	88	133	11704
	2	10.0	32	corr	6144

RESUMO DO AÇO

AÇO	DIAM (mm)	C.TOTAL (m)	QUANT + 10% (Barras)	PESO + 10% (kg)
CA50	10.0	178.5	17	121

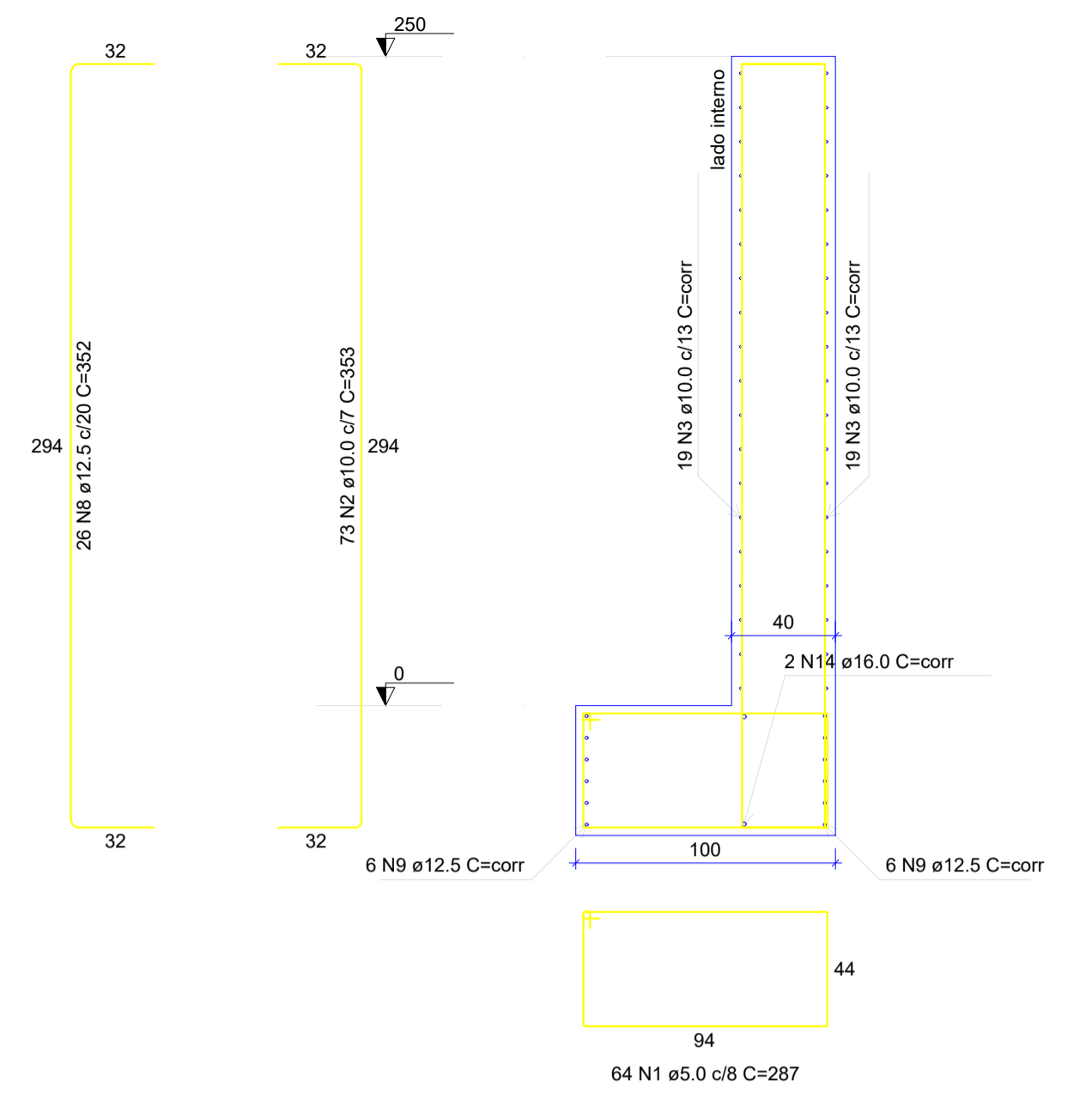
PESO TOTAL (kg)
CA50 121

Volume de concreto (C-30) = 2.45 m³
Área de forma = 15.34 m²



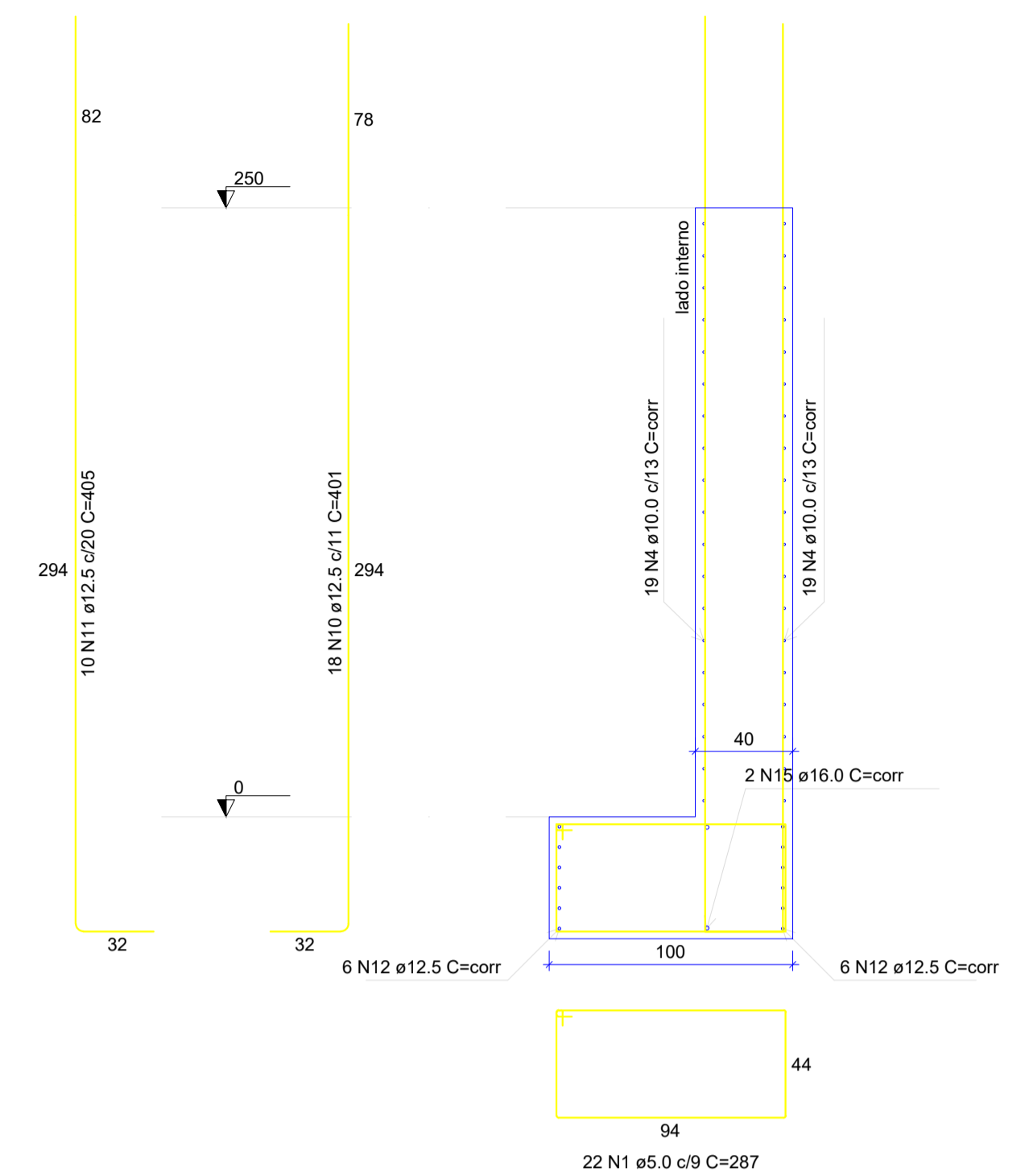
PAR1

ESC 1:25



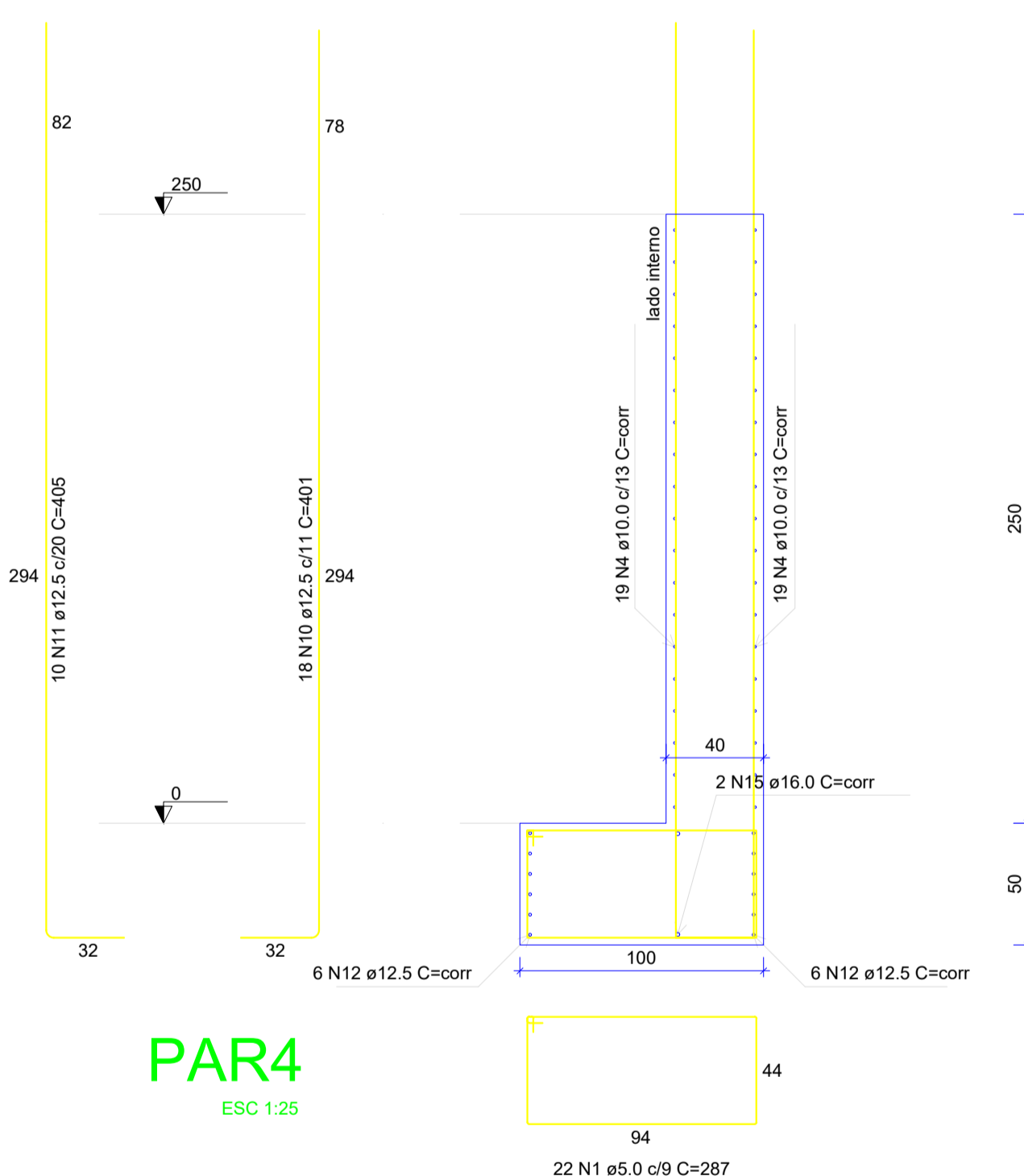
PAR2

ESC 1:25



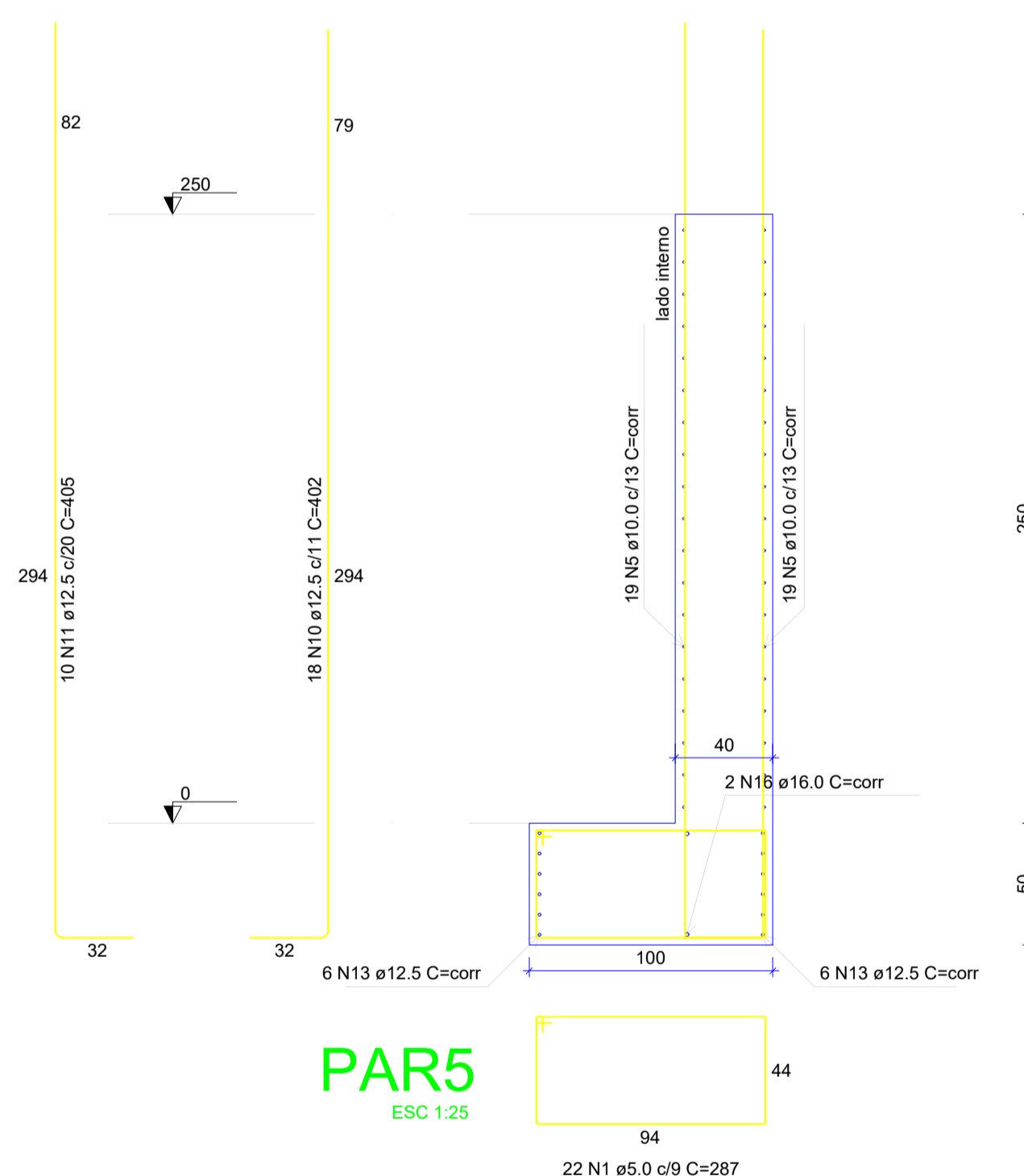
PAR3

ESC 1:25



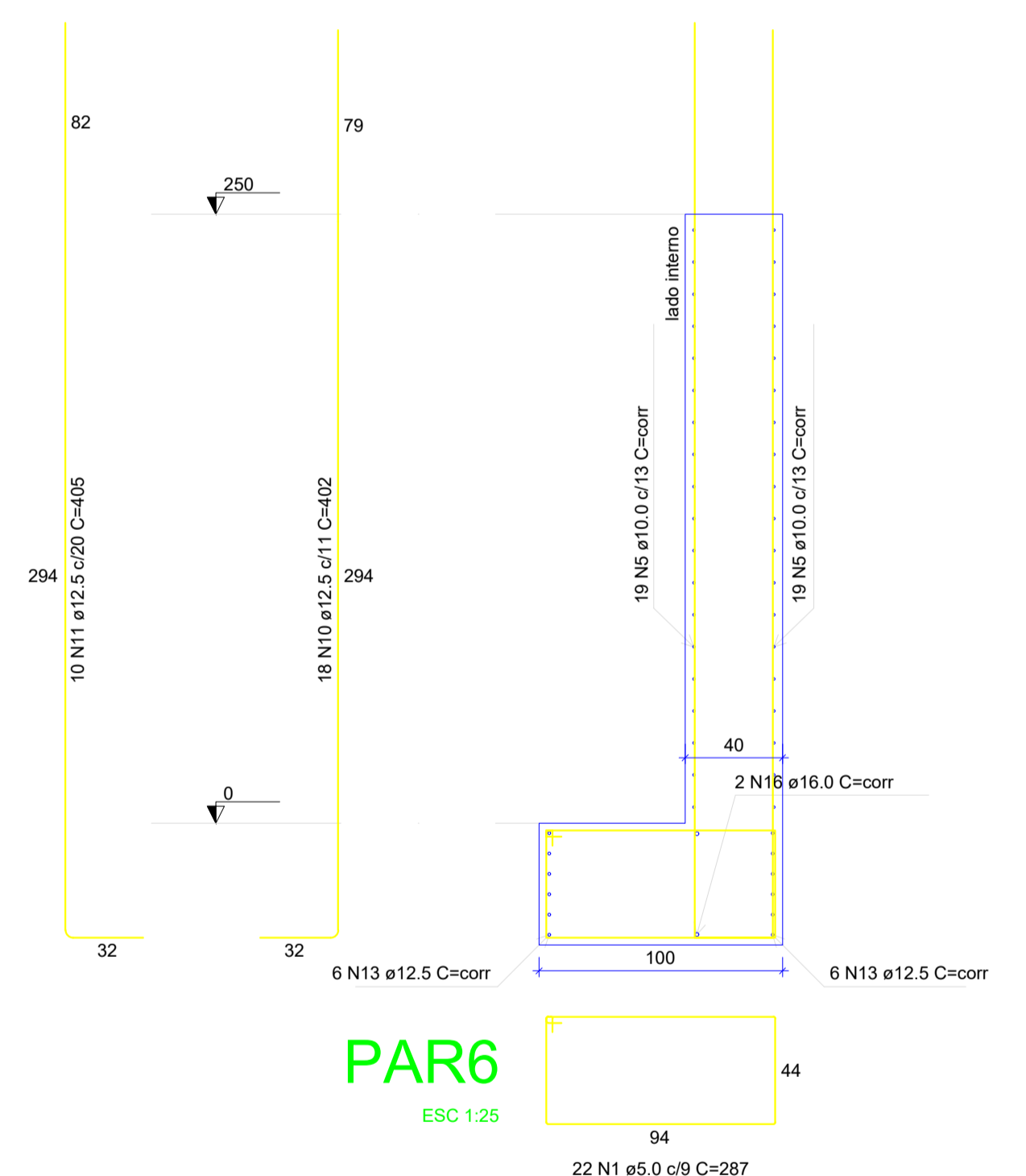
PAR4

ESC 1:25



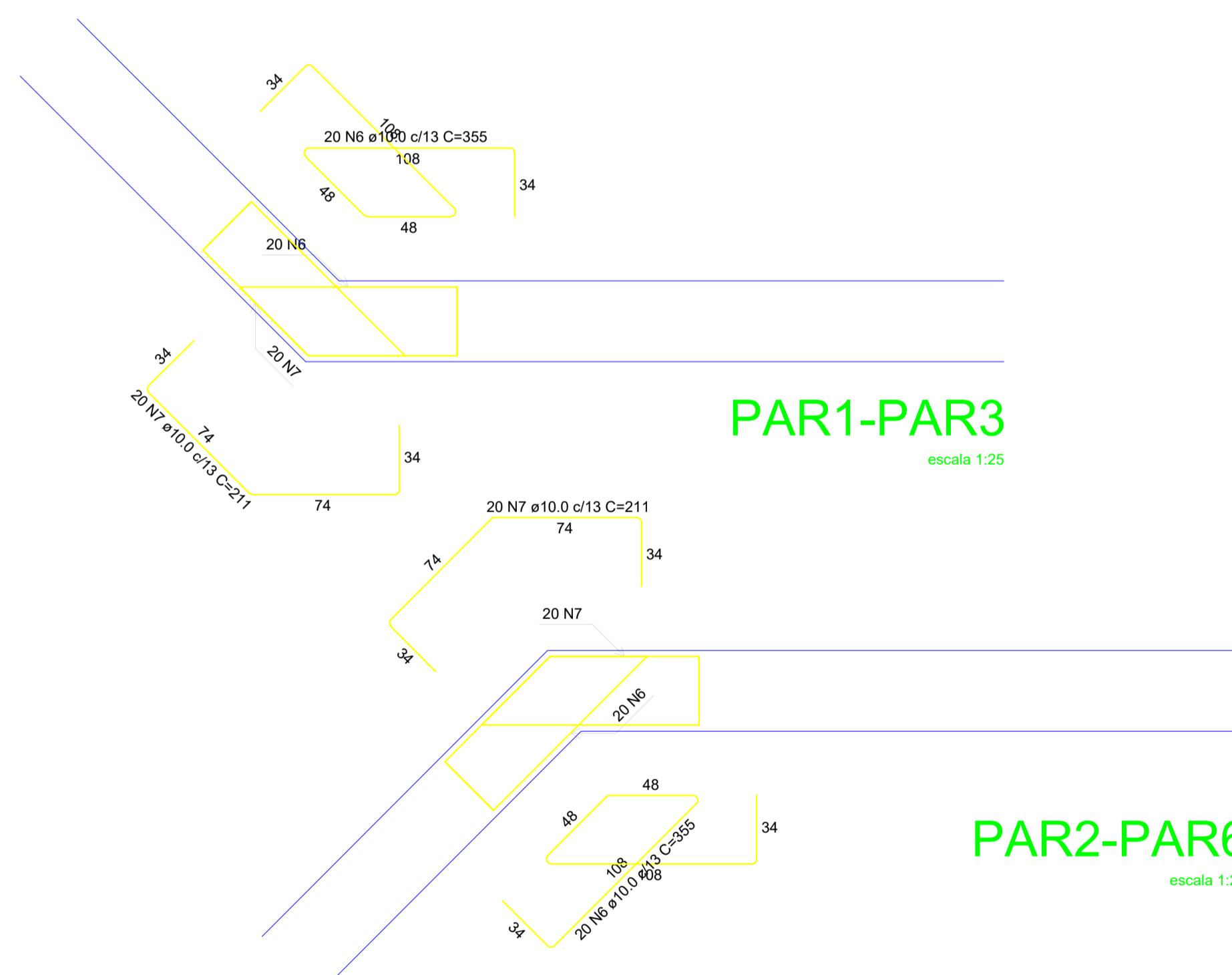
PAR5

ESC 1:25



PAR6

ESC 1:25

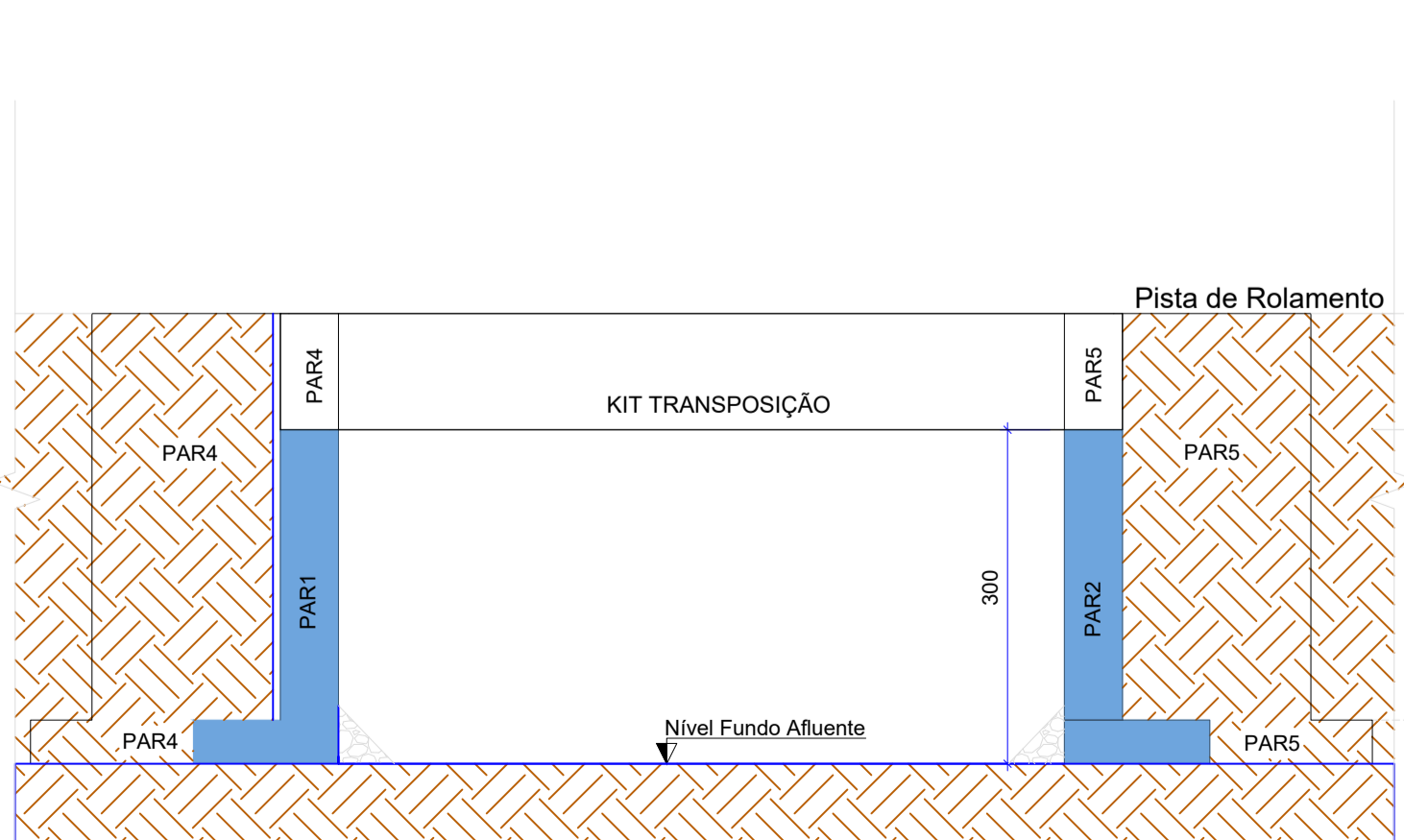


PAR1-PAR3

escala 1:25

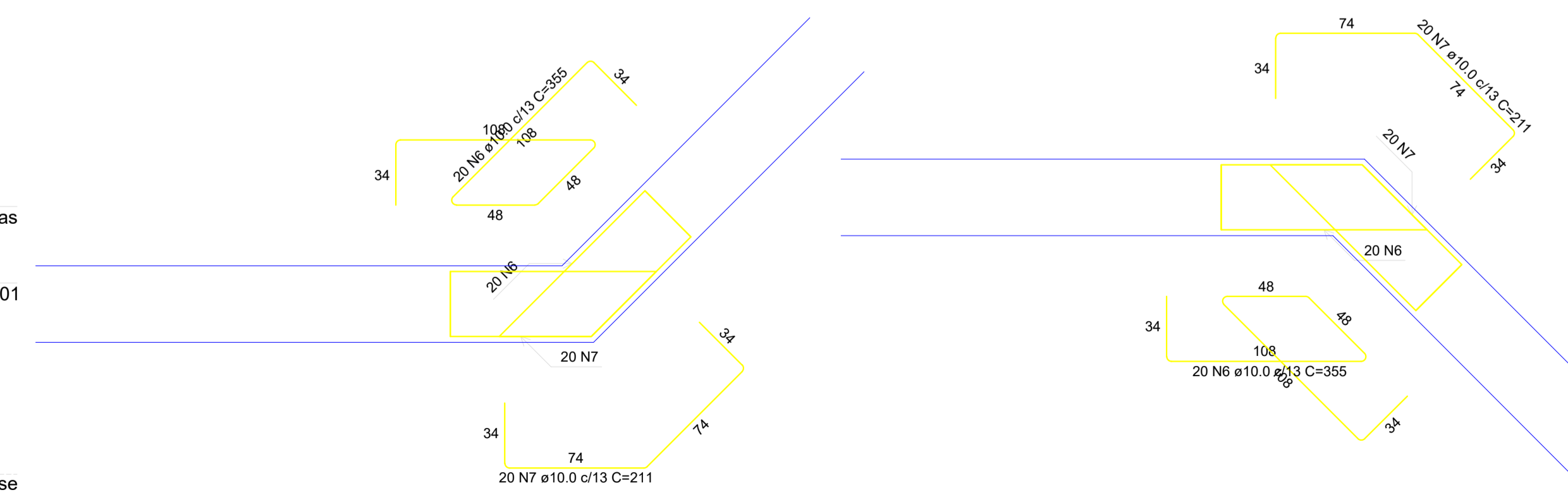
PAR2-PAR6

escala 1:25



Corte A-A

escala 1:50



PAR1-PAR4

escala 1:25

PAR2-PAR5

escala 1:25

RELAÇÃO DO AÇO

PAR1 PAR2 PAR3
PAR4 PAR5 PAR6
PAR1-PAR3 PAR2-PAR5

AÇO	N	DIAM (mm)	QUANT	C.UNIT (cm)	C.TOTAL (cm)
CA60	1	5.0	216	287	61992
CA60	2	10.0	146	353	51538
	3	10.0	76	corr	38760
	4	10.0	76	corr	14592
	5	10.0	76	corr	14592
	6	10.0	80	355	28400
	7	10.0	80	211	16880
	8	12.5	52	352	18304
	9	12.5	24	corr	12240
	10	12.5	72	401	28872
	11	12.5	40	405	16200
	12	12.5	24	corr	4608
	13	12.5	24	corr	4608
	14	16.0	4	corr	2040
	15	16.0	4	corr	768
	16	16.0	4	corr	768

RESUMO DO AÇO

AÇO	DIAM (mm)	C.TOTAL (m)	QUANT + 10% (Barras)	PESO + 10% (kg)
CA50	10.0	1047.6	152	1117.4
	12.5	848.7	78	899.3
	16.0	35.6	4	62.1
CA60	5.0	619.9	57	105.1

PESO TOTAL (kg)

CA50 2078.8
CA60 105.1

Volume de concreto (C-30) = 26.81 m³
Área de forma = 126.10 m²

ASSOCIAÇÃO DOS MUNICÍPIOS DO PLANALTO SUL DE STA. CATARINA

MUNICÍPIOS: CAMPOS NOVOS - SC / MONTE CARLO - SC

PROJETO: CONSTRUÇÃO CABECEIRAS E ALAS PARA KIT-TRANSP.

LOCAL: COMUNIDADE BUTIAZINHO - DIVISA ENTRE CAMPOS NOVOS E MONTE CARLO/SC

DATA: NOV/2022	DESENHO: ANA PRICILA	RESP. TÉCNICO:
ESCALA: INDICADAS	PRANCHAS: 02-02	ANNA PRICILA KÜSTER
		VOLMAR VINÍCIUS CANÔNICA

02-02

AMPLASC

Direitos autorais reservados, não podendo ser ampliado, reproduzido ou editado sem autorização do autor - cabendo sanções penais a quem desobedecer.