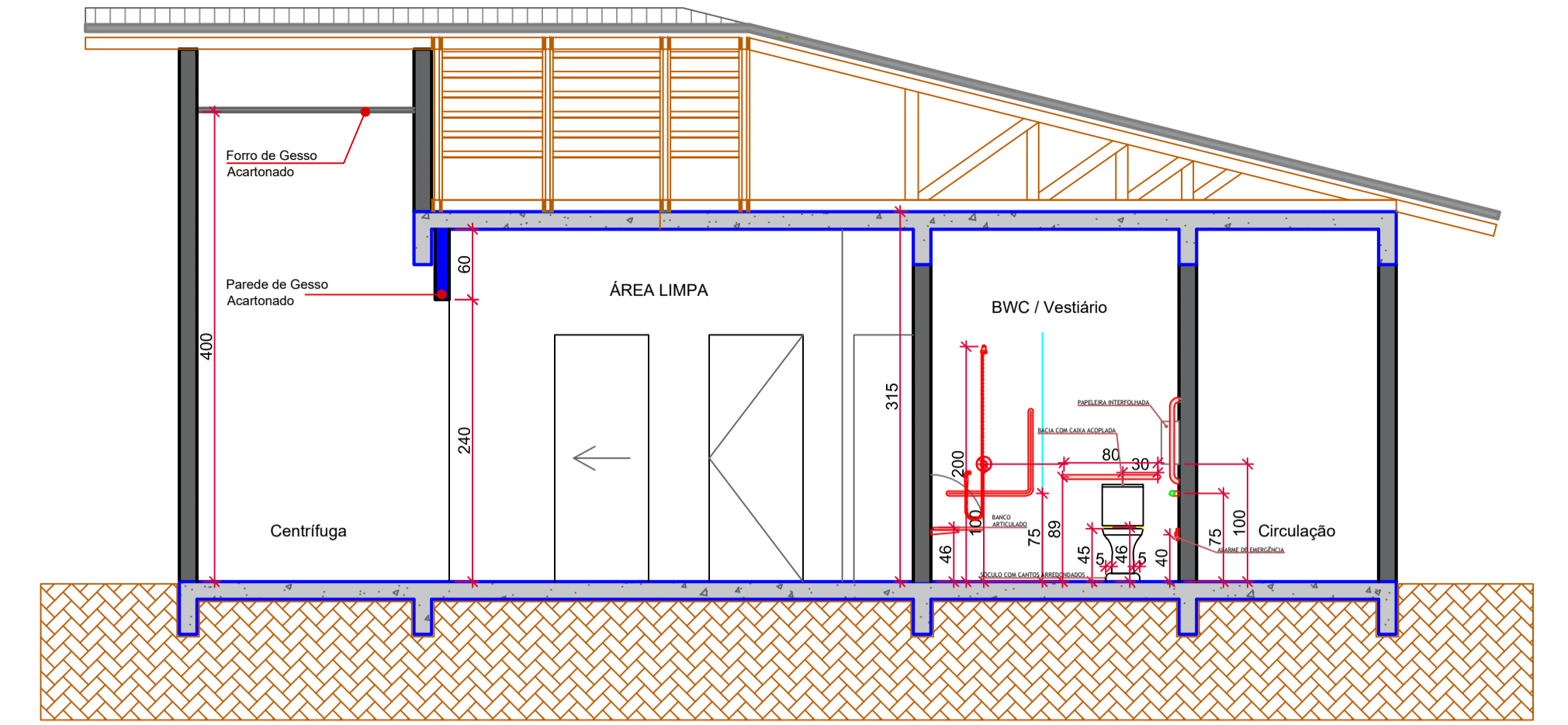


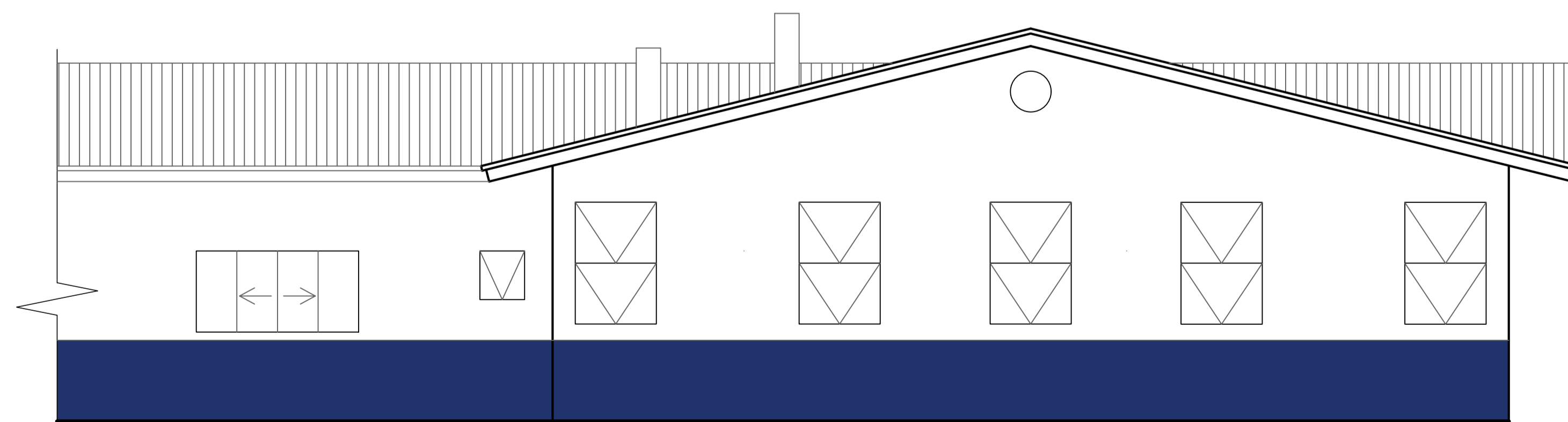
PLANTA DE REVESTIMENTOS
ESC.: 1: 50



CORTE D
ESC.: 1: 50

ESPECIFICAÇÃO DE REVESTIMENTOS

- PAREDES**
- ▲ Pintura com tinta acrílica
 - ▲ Revestimento Cerâmico
- PISOS**
- 1 Piso em granilite existente
 - 2 Piso Cerâmico
 - 3 Piso Concreto Polido
- FORRO**
- 1 Forro de Gesso Acartonado com pintura acrílica brilho
 - 2 Laje com pintura acrílica brilho
 - 3 Sem forro
- RODAPÊ**
- ◆ Rodapé existente em granilite
 - ◆ Sem rodapé



FACHADA FRONTAL
ESC.: 1: 50

ASSOCIAÇÃO DOS MUNICÍPIOS DO PLANALTO SUL DE STA. CATARINA		AMPLASC	
MUNICÍPIO:	CAMPOS NOVOS - SC		
OBRA:	REFORMA E AMPLIAÇÃO DA LAVANDERIA DO HOSPITAL DR. JOSÉ ATHANÁZIO		
LOCAL:	RUA NEREU RAMOS, ESQUINA COM A RUA DANÚZIA BESS CENTRO - CAMPOS NOVOS/SC		
TÍTULO:	PLANTA DE REVESTIMENTOS, CORTE D, FACHADA FRONTAL		
ESCALA FOLHA:	DESENHO:	ÁREA REFORMA:	RESP. TÉCNICO:
1:100	GABRIELA	123,46 M²	GABRIELA BABY BRAGA CAU - A 99707-2 ARQUITETA E URBANISTA
ESC. DESENHO INDICADA		ÁREA AMPLIAÇÃO:	
		23,56 M²	
DATA:	CODIGO:	PRANCHA:	
FEVEREIRO 2023		04-06	