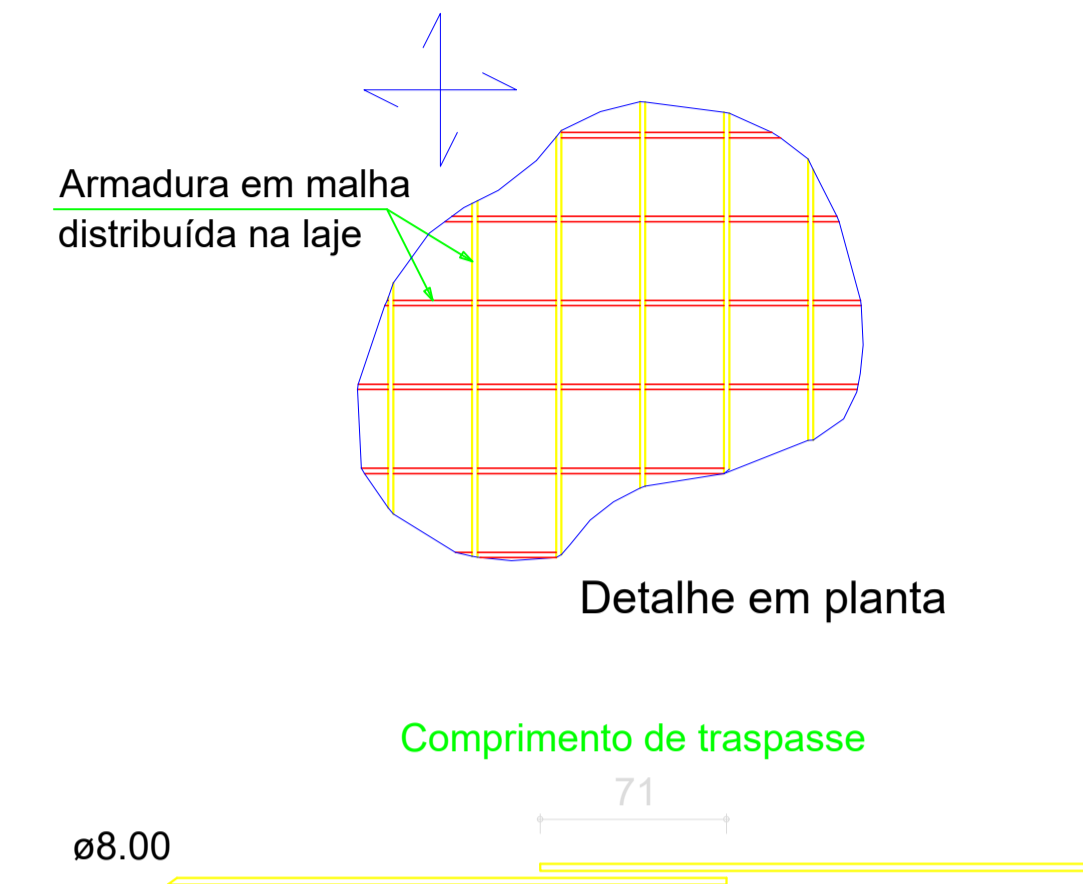
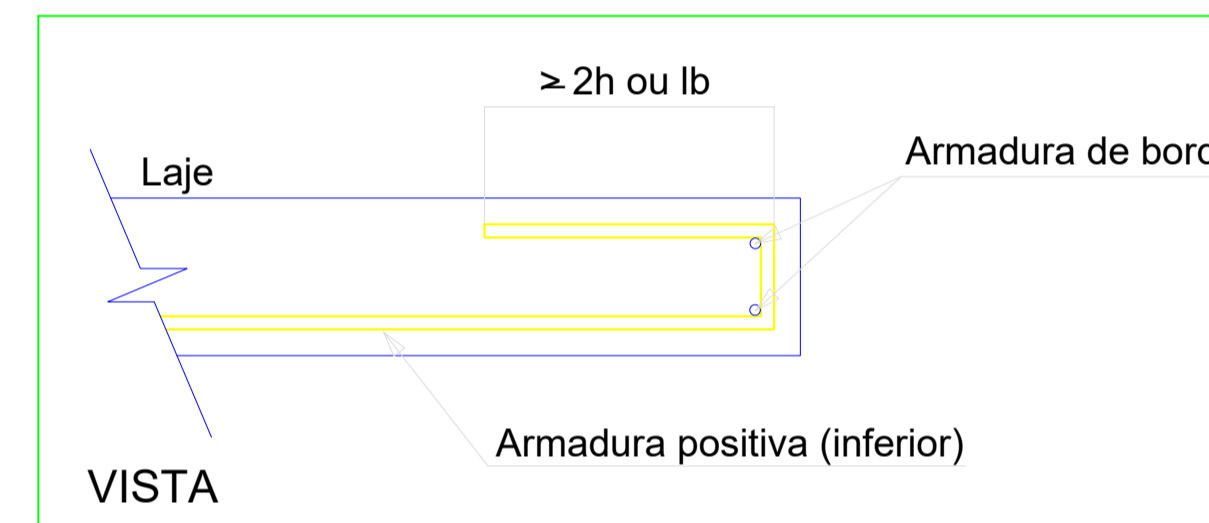




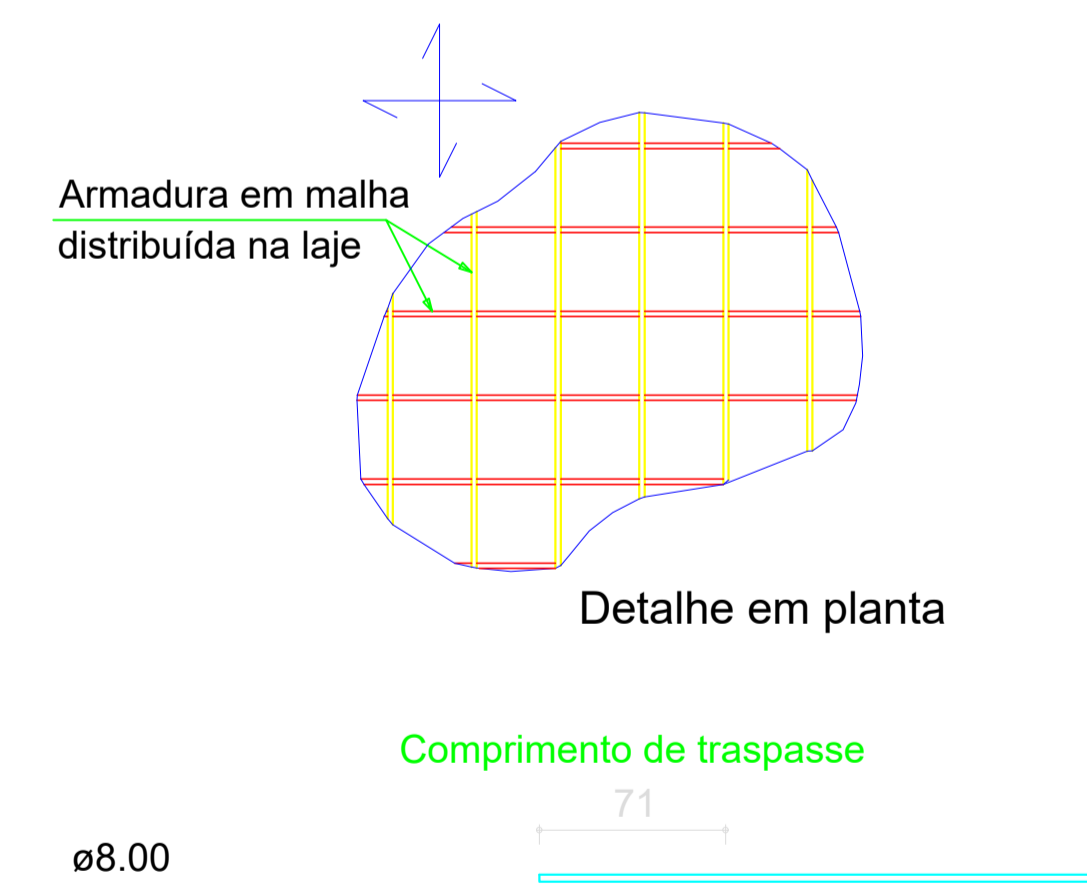
DETALHE DA ARMADURA DE MALHA BASE



DETALHE DA ARMADURA DE BORDO LIVRE DA LAJE



DETALHE DA ARMADURA DE MALHA BASE



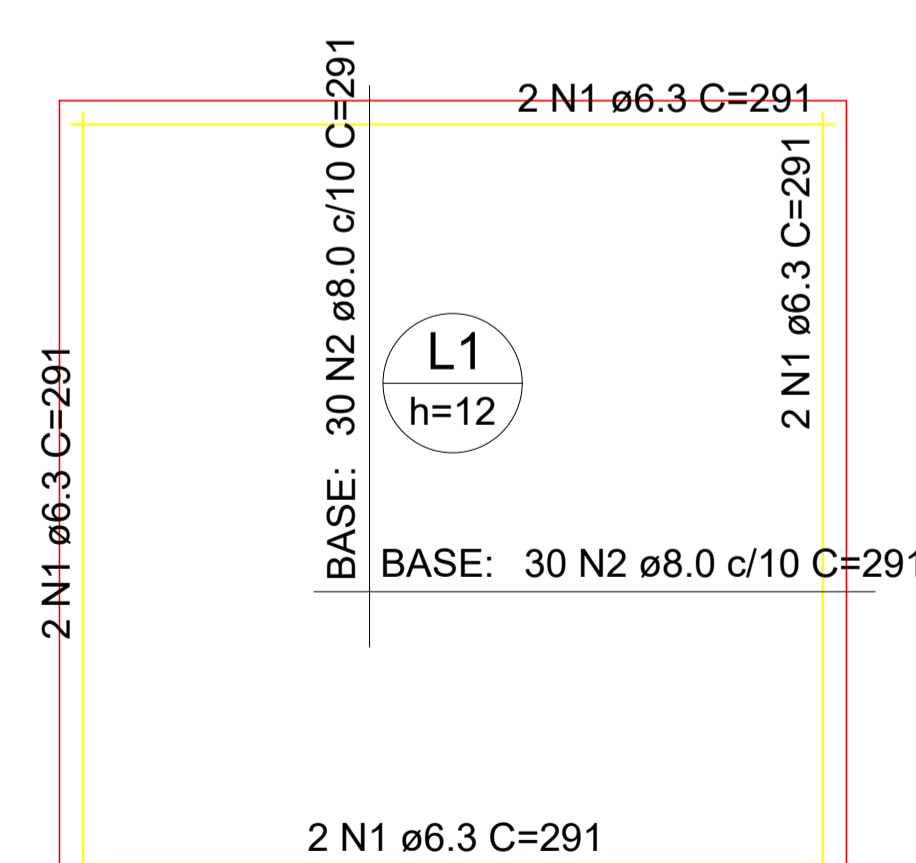
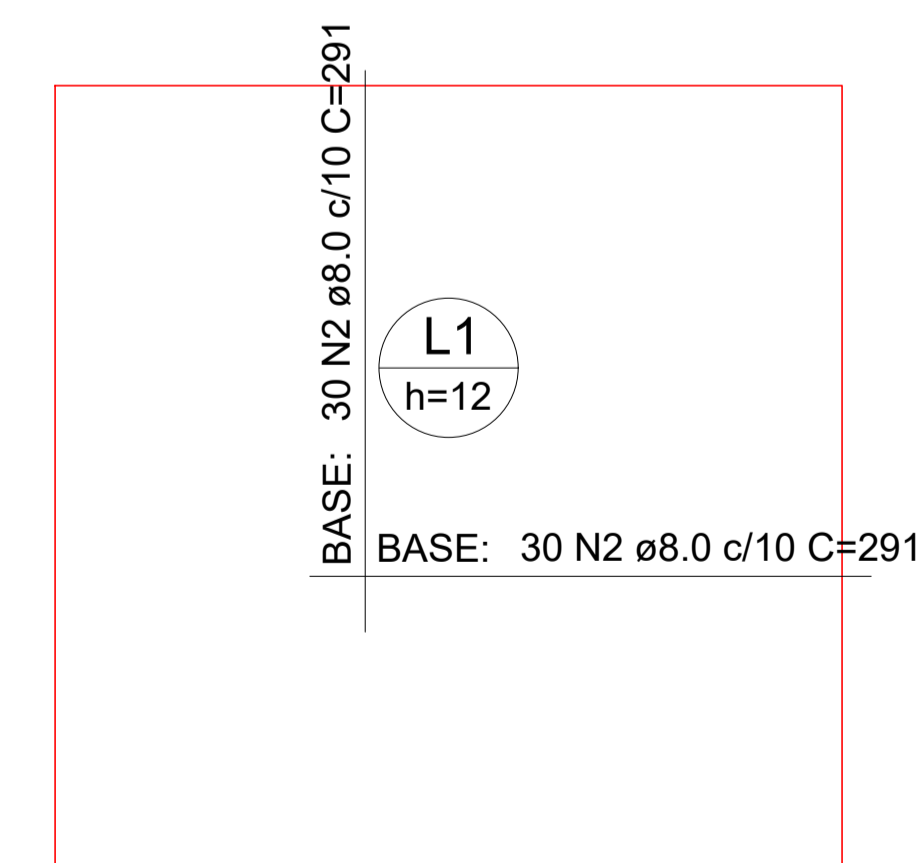
RELAÇÃO DO AÇO

Negativos		Positivos			
AÇO	N	DIAM (mm)	QUANT	C.UNIT (cm)	C.TOTAL (cm)
CA50	1	6.3	8	291	2328
	2	8.0	120	291	34920

RESUMO DO AÇO

AÇO	DIAM (mm)	C.TOTAL (m)	PESO + 10% (kg)
CA50	6.3	23.3	6.3
	8.0	349.2	151.6
PESO TOTAL (kg)			
CA50	157.8		

Volume de concreto (C-25) = 1.08 m³
 Área de forma = 1.44 m²



Armação superior do radier do pavimento Pavimento

escala 1:50

Armação inferior do radier do pavimento Pavimento

escala 1:50

PREFEITURA MUNICIPAL DE CAMPOS NOVOS (SC)
 RUA EXPEDIENTÁRIO, 323 - CENTRO - FONE: (49) 3541-4200 www.camposnovos.sc.gov.br

SECRETARIA MUNICIPAL DE TRANSPORTES, OBRAS E URBANISMO
 DEPARTAMENTO DE ENGENHARIA

OBRA: **INSTALAÇÃO DE REDES DE DISTRIBUIÇÃO DE ÁGUA**

PROJETO: **REDES DE ÁGUA** ASSUNTO: **BASE DO RESERVATÓRIO E DETALHES**

DATA: **AGO/2022** LOCAL: **COMUNIDADE SÃO FRANCISCO** ÁREA CONSTRUIDA: **N/A**

CODIGO CAD: 2022(Obras) Rede de Distribuição

ESCALA CAD: **1 : 1** FOLHA: **01/01**

DESENHO: **RODRIGO** RESP. TÉCNICO: **RODRIGO DA SILVA** PREFEITO MUNICIPAL: **GILMAR MARCO PEREIRA**
 ENGENHEIRO SAN. E AMBIENTAL