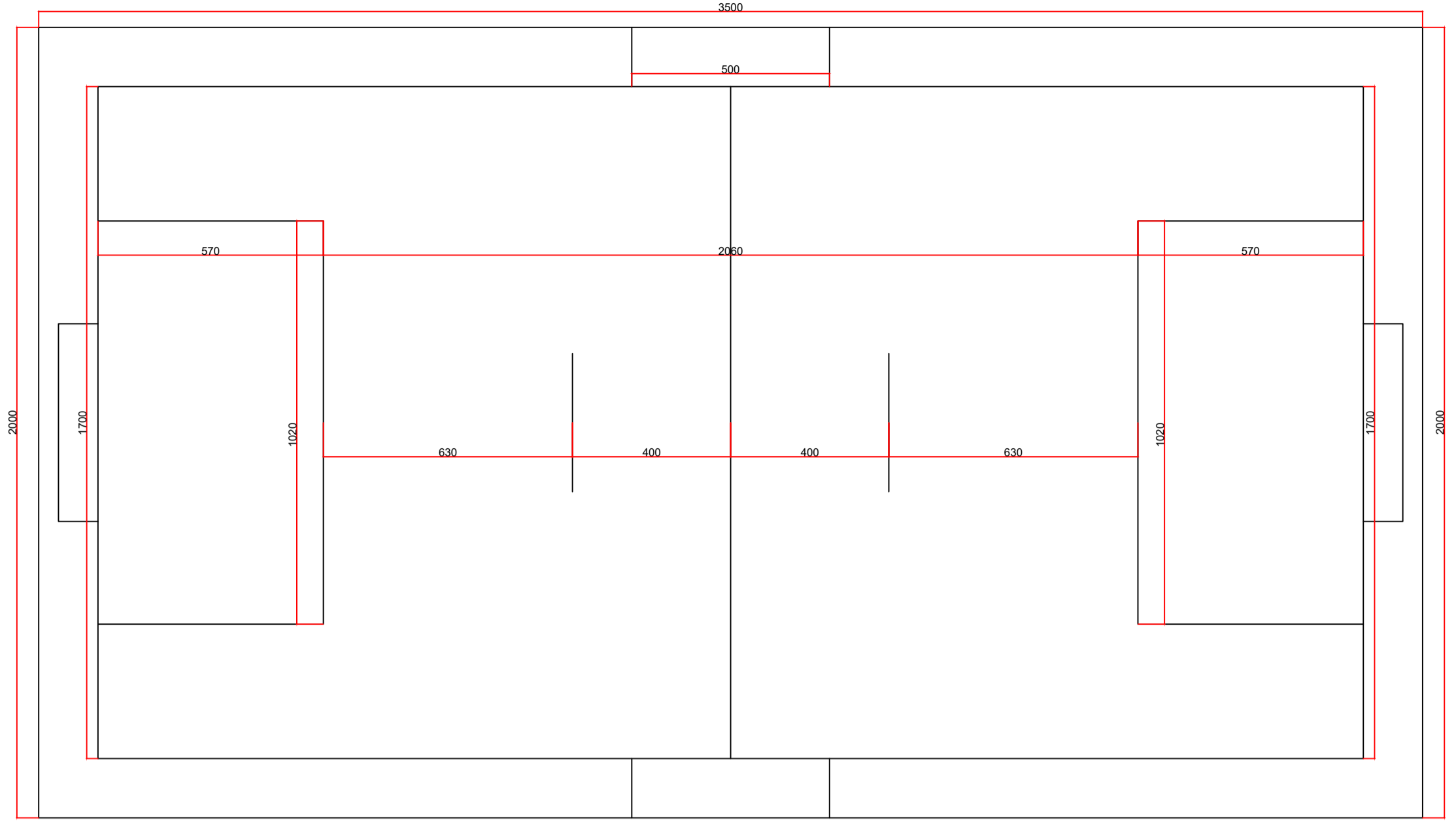
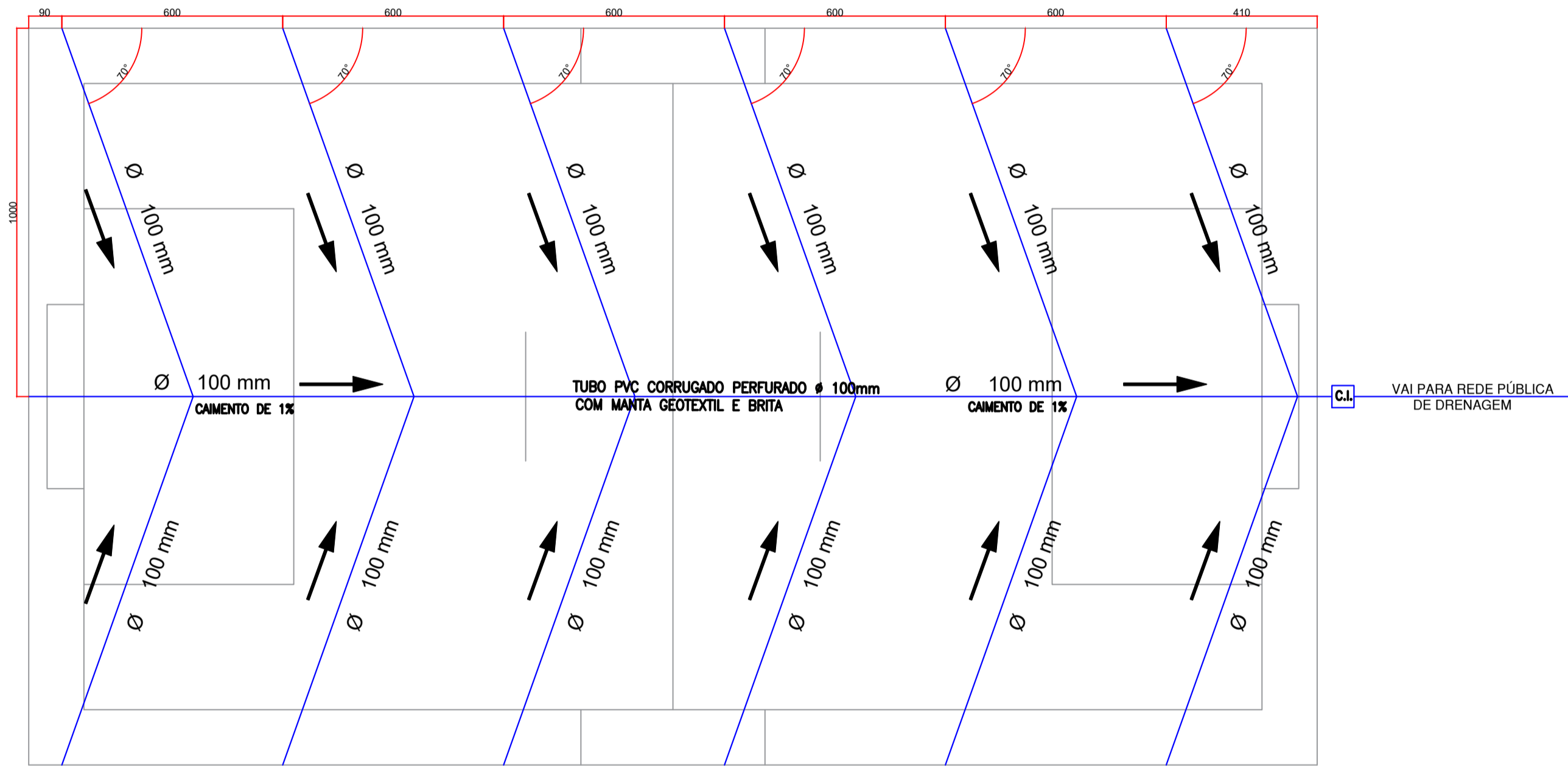




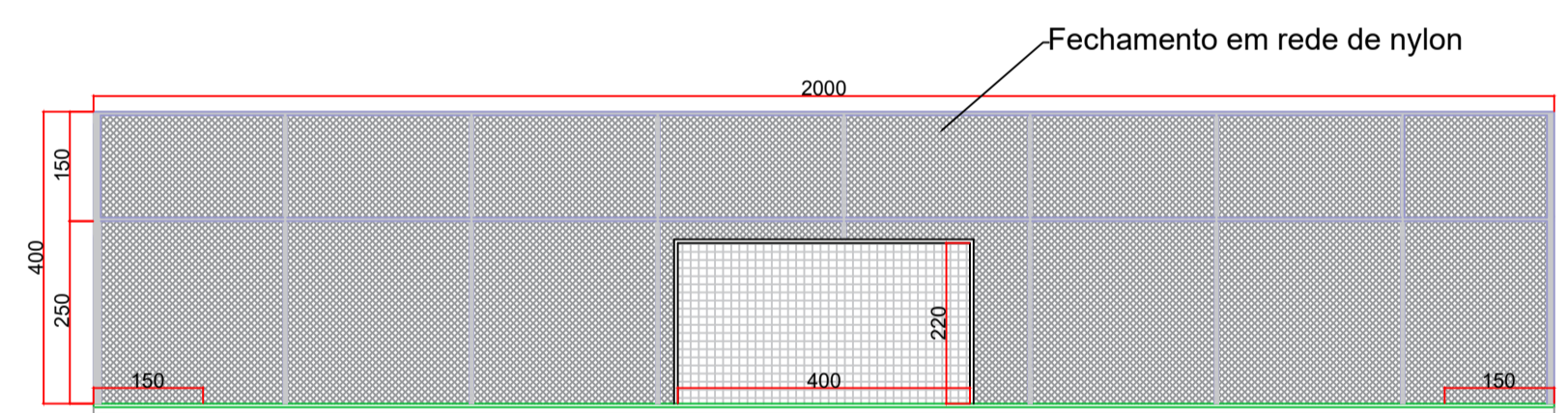
PLANTA GERAL
ÁREA: 2.274,80m²



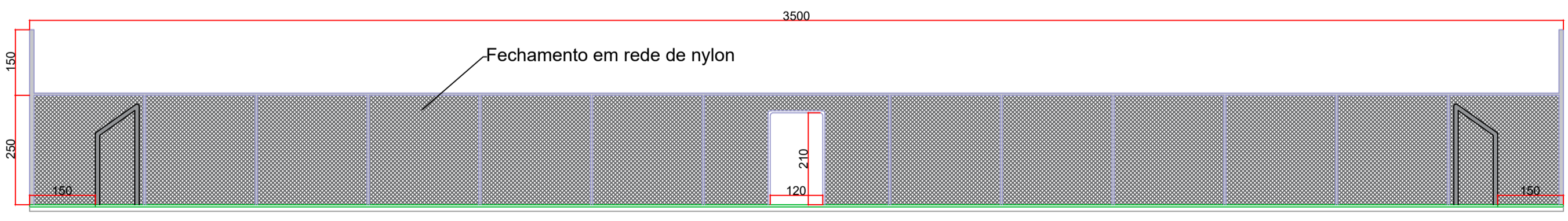
PLANTA BAIXA - CAMPO DE SOCIETY
ÁREA: 700,00m²
Escala: 1/125



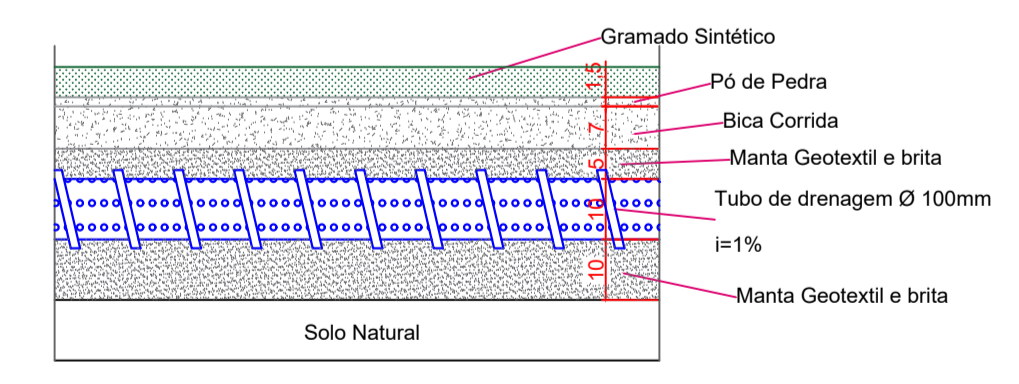
DRENAGEM - CAMPO DE SOCIETY
ÁREA: 700,00m²
Escala: 1/125



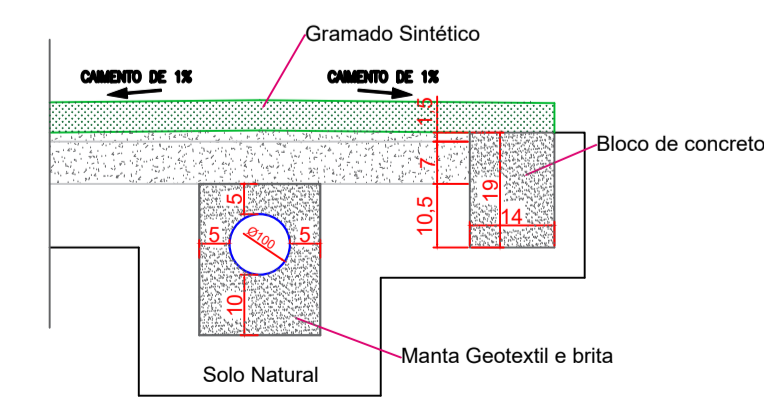
VISTA FRONTAL - CAMPO DE SOCIETY
ÁREA: 700,00m²
Escala: 1/100



VISTA LATERAL - CAMPO DE SOCIETY
ÁREA: 700,00m²
Escala: 1/100

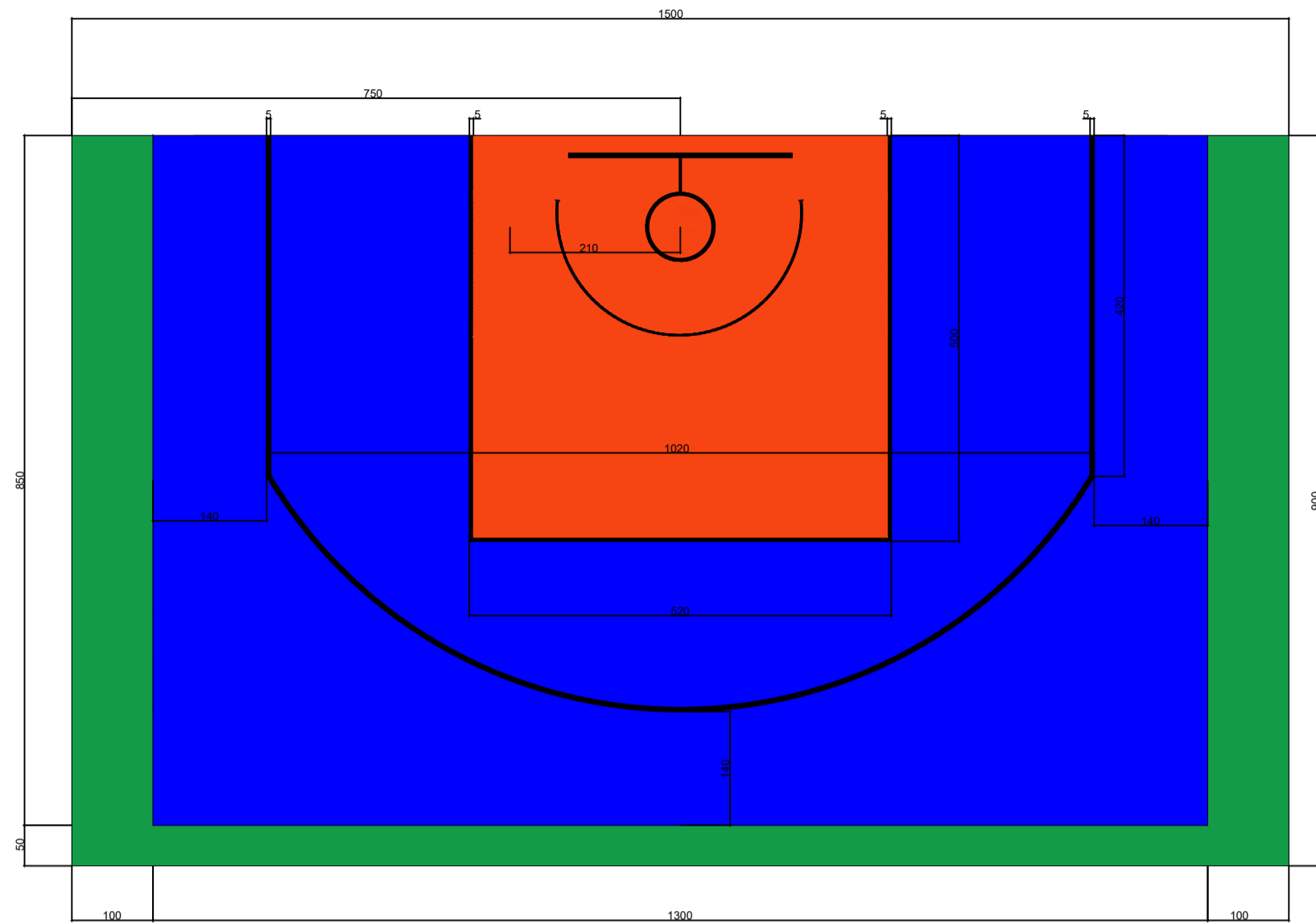


DETALHAMENTO - DRENAGEM
Sem Escala

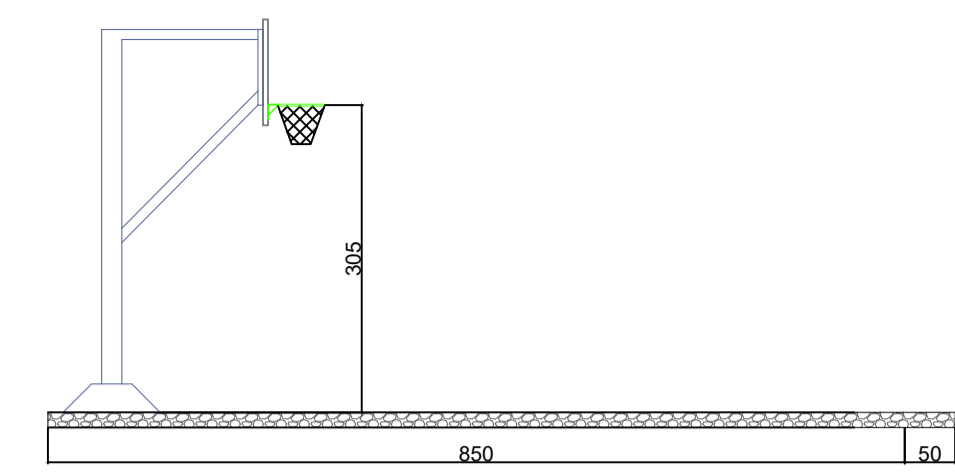


DETALHAMENTO
Sem Escala

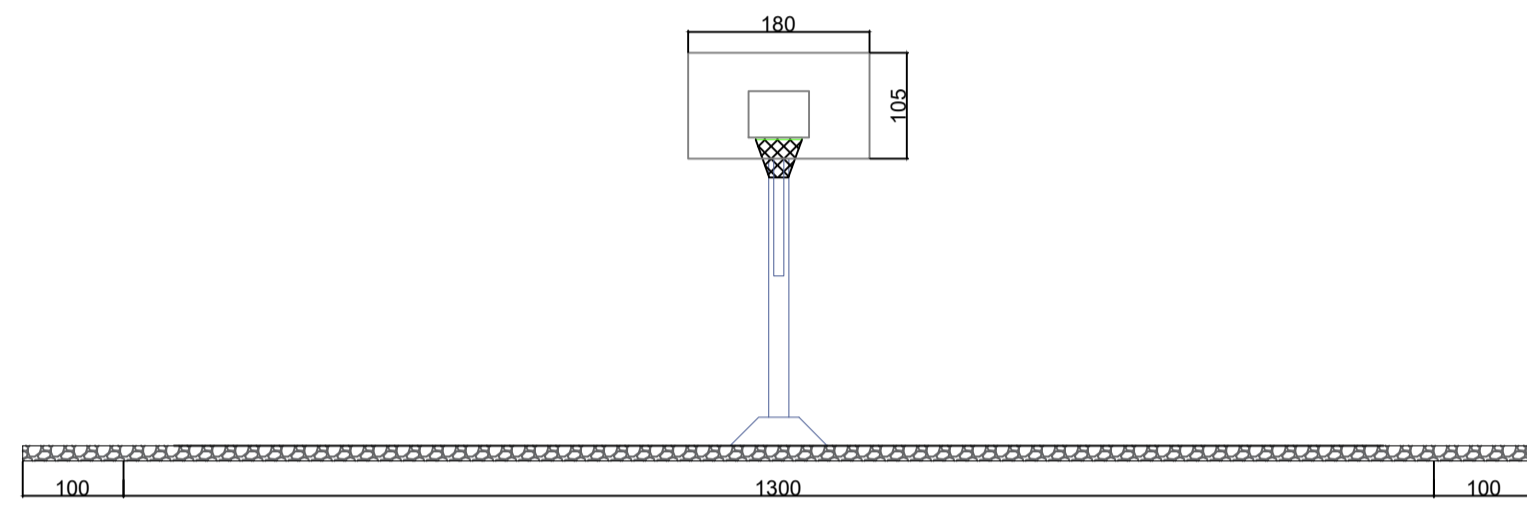
APROVAÇÕES / ANOTAÇÕES	
<p>PREFEITURA MUNICIPAL DE CAMPOS NOVOS (SC) RUA EXPEDICIONÁRIO, 323 - CENTRO - FONE (49) 3541-6200 www.camposnovos.sc.gov.br</p> <p>SECRETARIA MUNICIPAL DE TRANSPORTES, OBRAS E URBANISMO DEPARTAMENTO DE ENGENHARIA</p>	
OBRA:	IMPLANTAÇÃO DE PRAÇA PÚBLICA NA RUA MARECHAL DEODORO - ETAPA I
PROJETO ARQUITETÔNICO E COMPLEMENTARES	ASSUNTO: CAMPO DE FUTEBOL E PLANTA GERAL
DATA: OUTUBRO/2022	LOCAL: RUA MARECHAL DEODORO, BAIRRO NOSSA SENHORA DE LOURDES, CAMPOS NOVOS - SC
UNID. MEDIDA: CENTÍMETROS	RESP. TÉCNICO: PREFEITO MUNICIPAL
PROJETO CAD: 2022\Obras\Sec.Planejamento\Praça_Rua_Marechal	FOLHA:
ESCALA CAD:	INDICADA: 01/03
DESENHO: LUCAS ZARPELON	<p>ALINE SOCOLOVSKI BAU A1 15049-2 ARQUITETA E URBANISTA</p> <p>GILMAR MARCO PEREIRA PREFEITO MUNICIPAL</p>



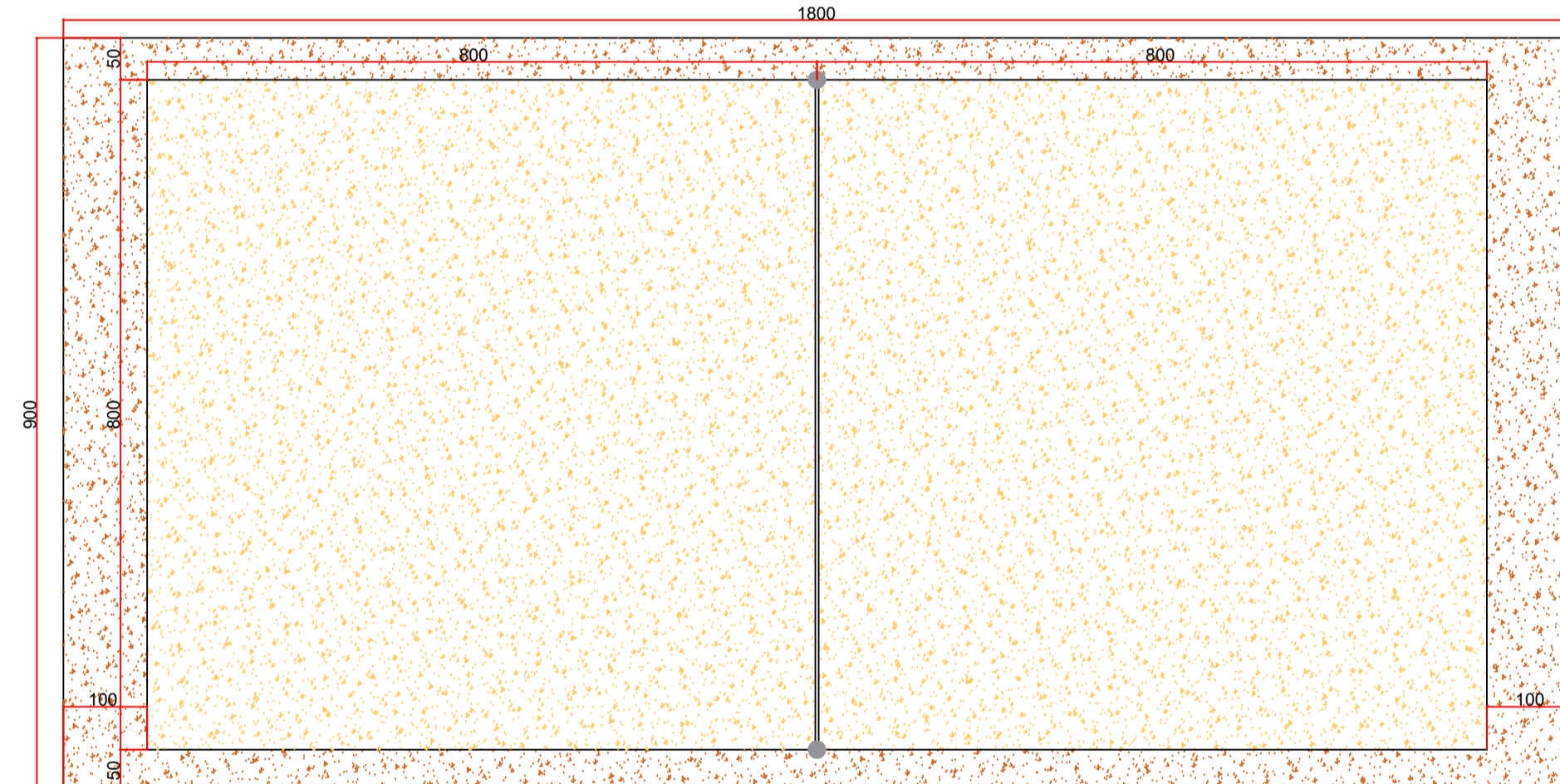
PLANTA BAIXA - QUADRA DE STREETBALL
ÁREA: 135,00m²
Escala: 1/75



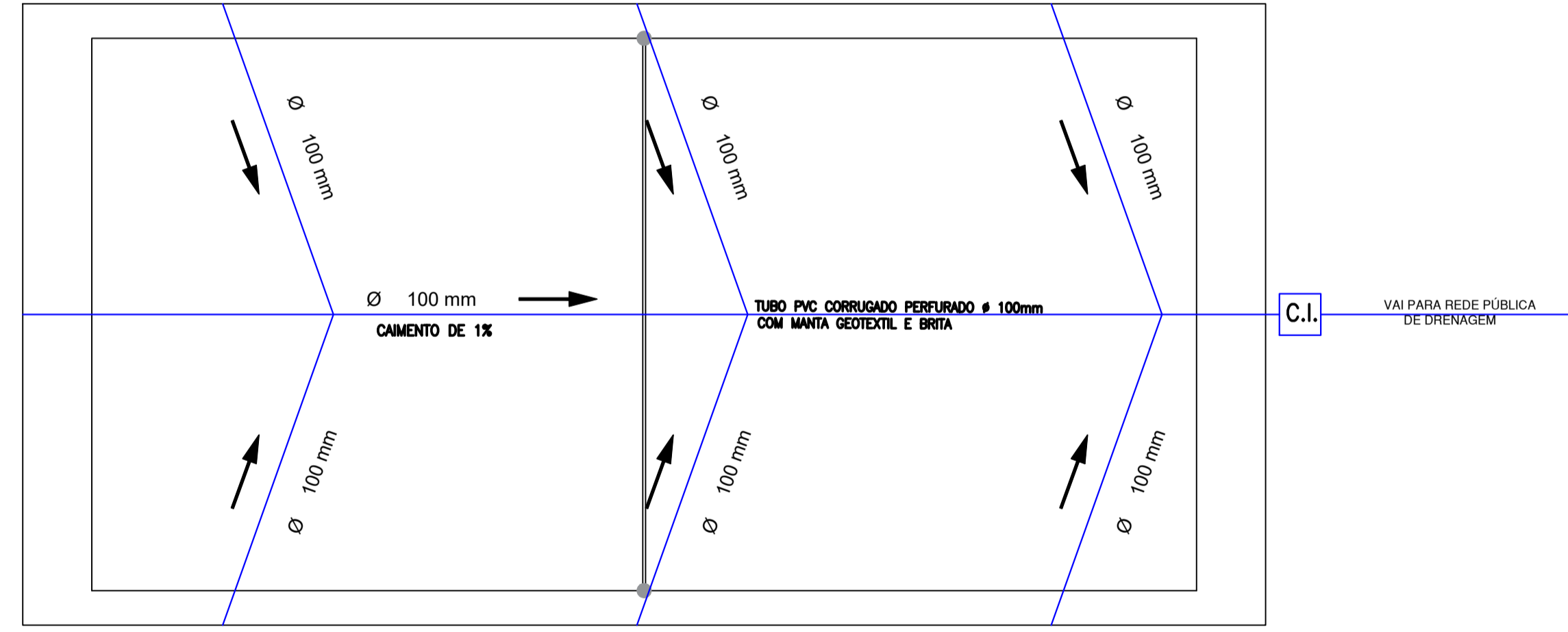
VISTA LATERAL - QUADRA DE STREETBALL
ÁREA: 135,00m²
Escala: 1/75



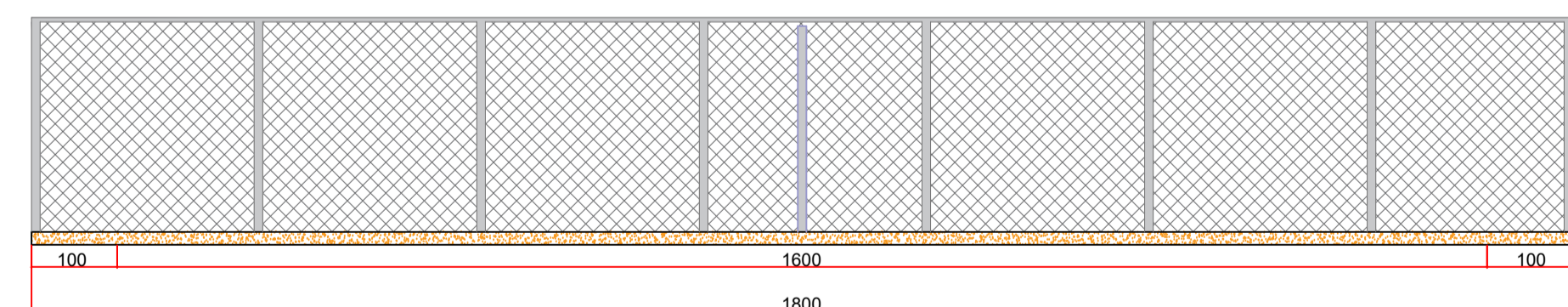
VISTA FRONTAL - QUADRA DE STREETBALL
ÁREA: 135,00m²
Escala: 1/75



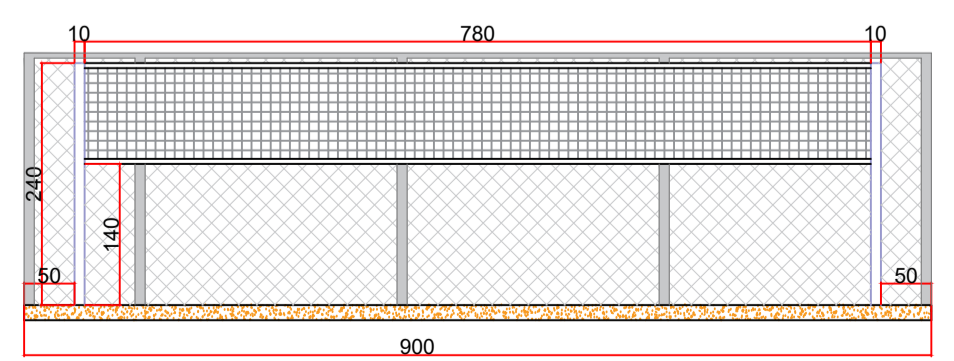
PLANTA BAIXA - QUADRA DE AREIA
ÁREA: 162,00m²
Escala: 1/75



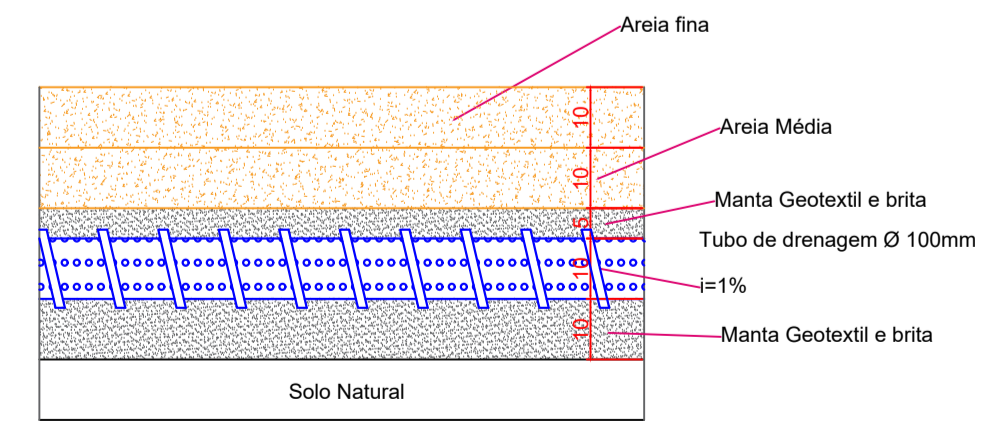
DRENAGEM - QUADRA DE AREIA
ÁREA: 162,00m²
Escala: 1/75



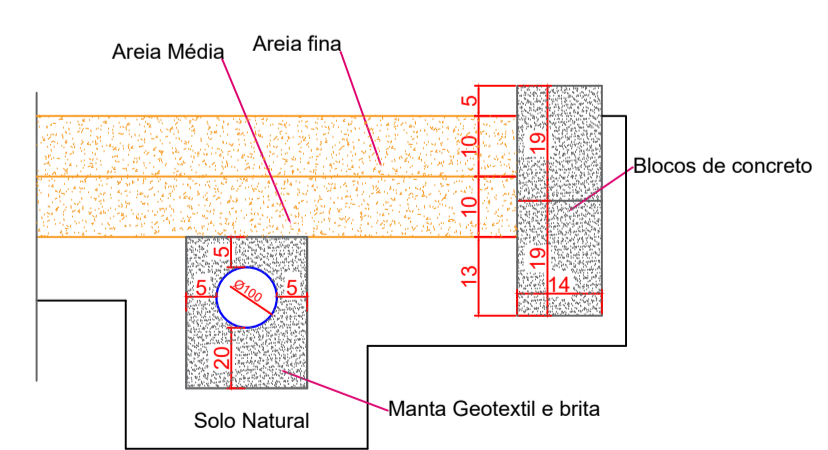
VISTA LATERAL - QUADRA DE AREIA
ÁREA: 162,00m²
Escala: 1/75



VISTA FRONTAL - QUADRA DE AREIA
ÁREA: 162,00m²
Escala: 1/75



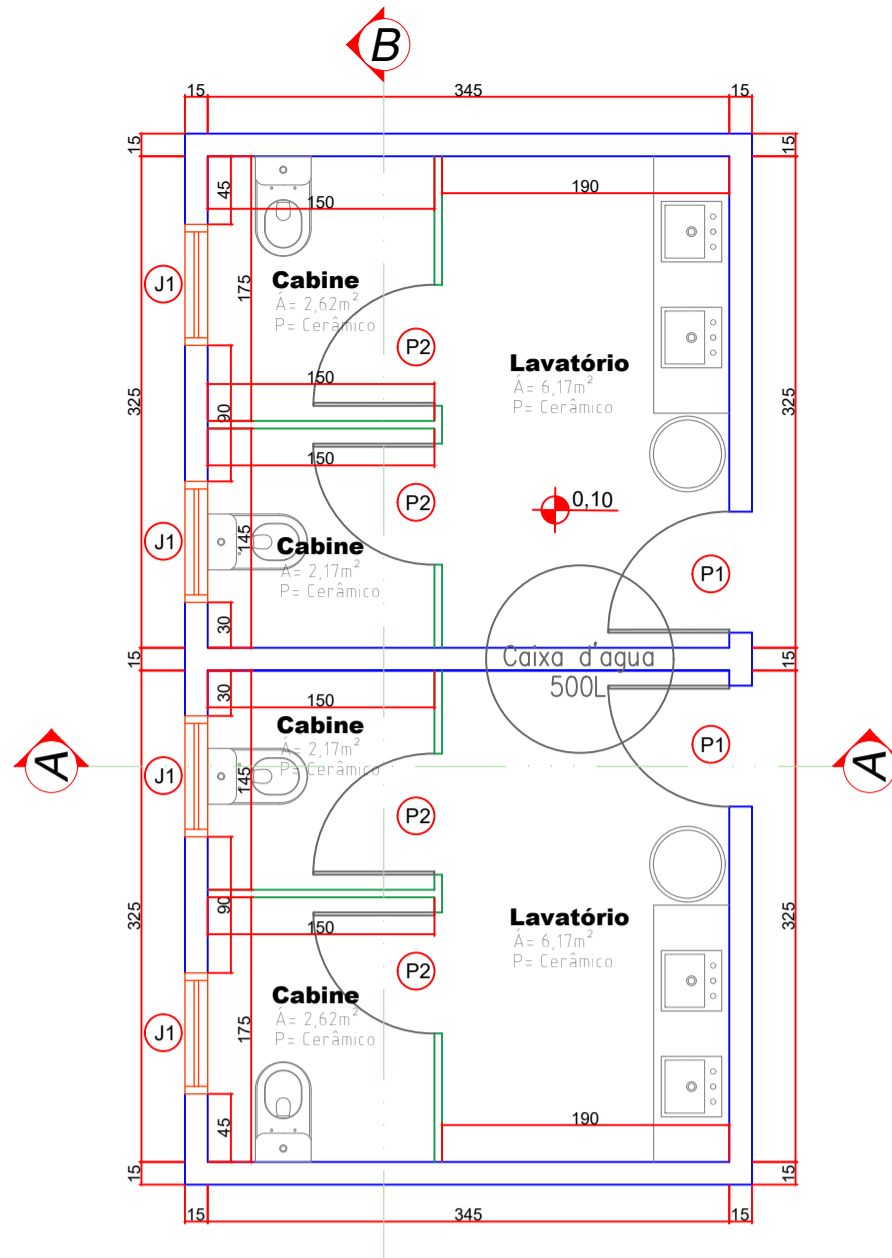
DETALHAMENTO - DRENAGEM
Sem Escala



DETALHAMENTO
Sem Escala

<p>PREFEITURA MUNICIPAL DE CAMPOS NOVOS (SC) RUA EXPEDICIONÁRIO, 323 - CENTRO - FONE (49) 3541-6200 www.camposnovos.sc.gov.br</p>	
<p>SECRETARIA MUNICIPAL DE TRANSPORTES, OBRAS E URBANISMO DEPARTAMENTO DE ENGENHARIA</p>	
OBRA:	IMPLANTAÇÃO DE PRAÇA PÚBLICA NA RUA MARECHAL DEODORO - ETAPA I
PROJETO:	ARQUITETÔNICO E COMPLEMENTARES
ASSUNTO:	QUADRA DE STREETBALL E QUADRA DE AREIA
DATA:	OUTUBRO/2022
LOCAL:	RUA MARECHAL DEODORO, BAIRRO NOSSA SENHORA DE LOURDES, CAMPOS NOVOS - SC
UNID. MEDIDA:	CENTÍMETROS
RESP. TÉCNICO:	PREFEITO MUNICIPAL
INDICADA:	02/03
DESENHO:	LUCAS ZARPELON
<p>ALINE SOCOLOVSKI BAU A1 15049-2 ARQUITETA E URBANISTA</p>	<p>GILMAR MARCO PEREIRA PREFEITO MUNICIPAL</p>

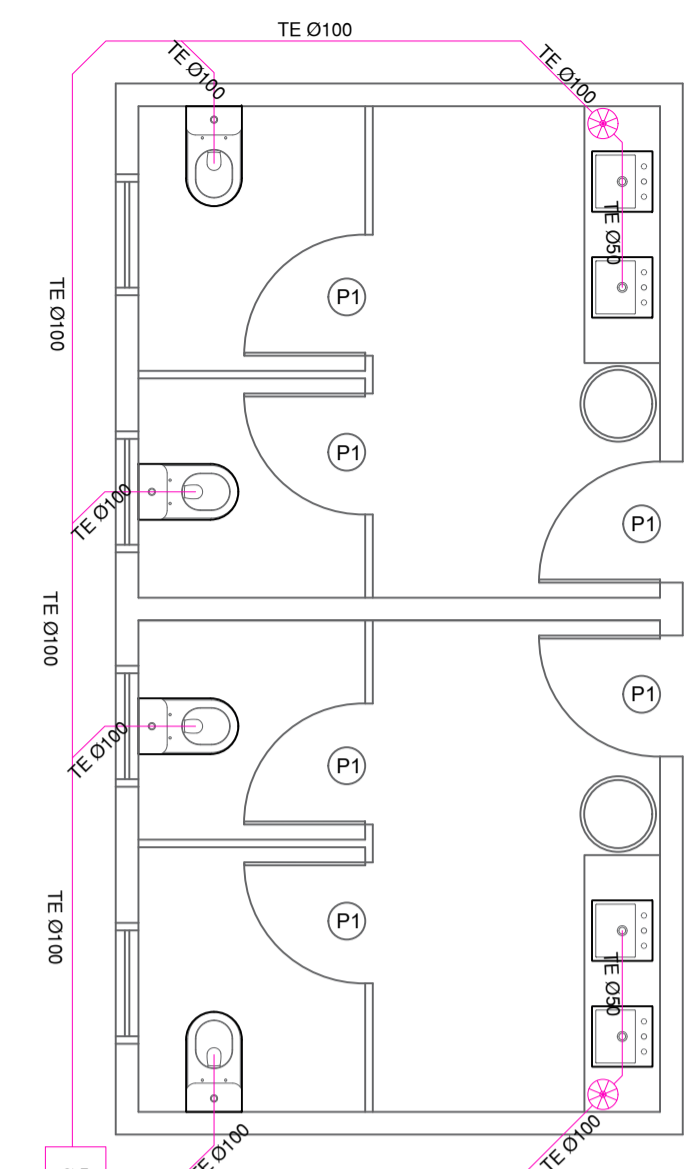
CÓPIAS PT
1 ORÇAMENTO | 1 CONHECIMENTO
1 APROVAÇÃO | 1 EXECUÇÃO



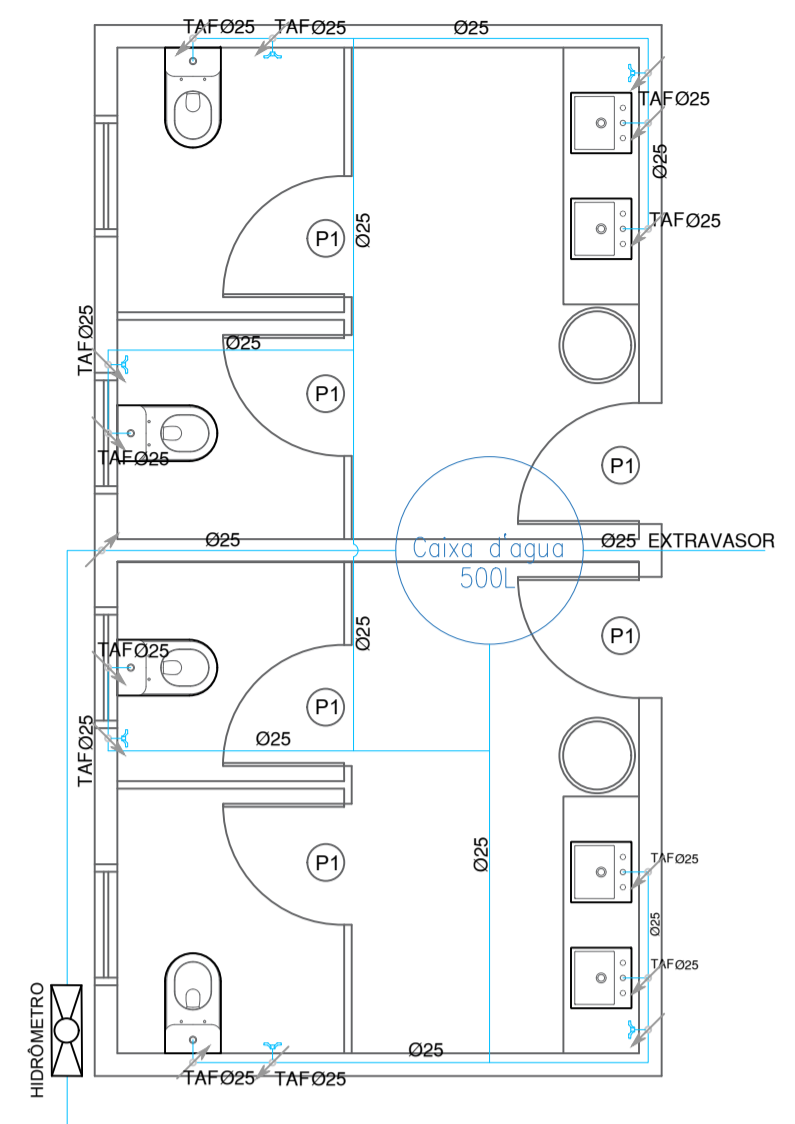
PLANTA BAIXA
Área: 26,10m²
esc.:...1:50

TABELA DE ESQUADRIAS

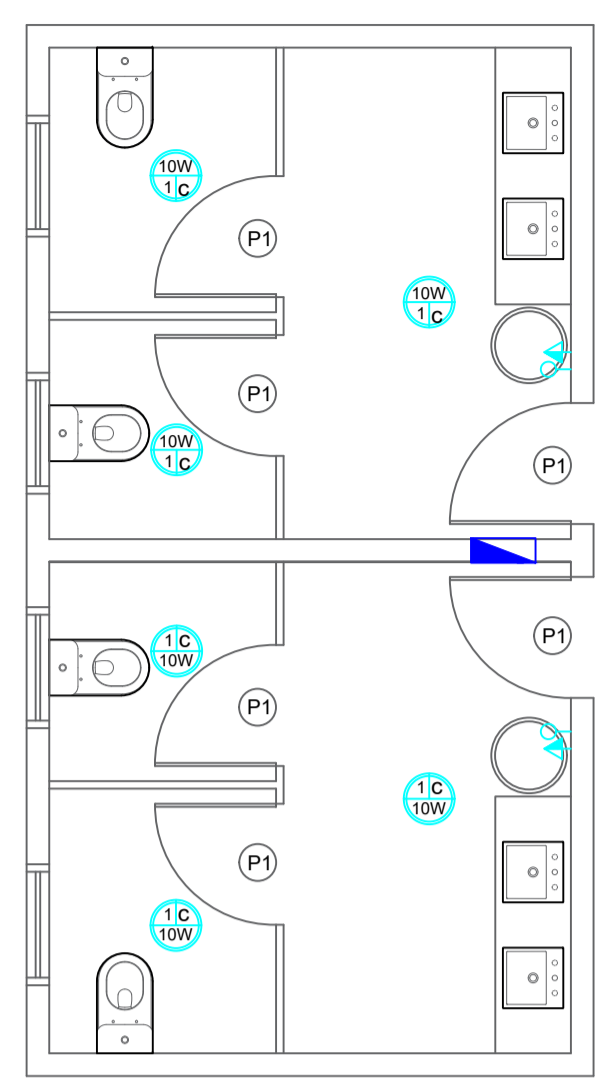
COD	SÍM	LARGURA	ALTURA	PARÂMETRO	MATERIAL	QTD
01	P	80	210	-	Madeira Chaveada 2	2
02	P	80	180	-	Chaveada	4
21	J	50	50	180	Vidro Temperado	4



INSTALAÇÕES SANITÁRIAS
esc.:...1:50



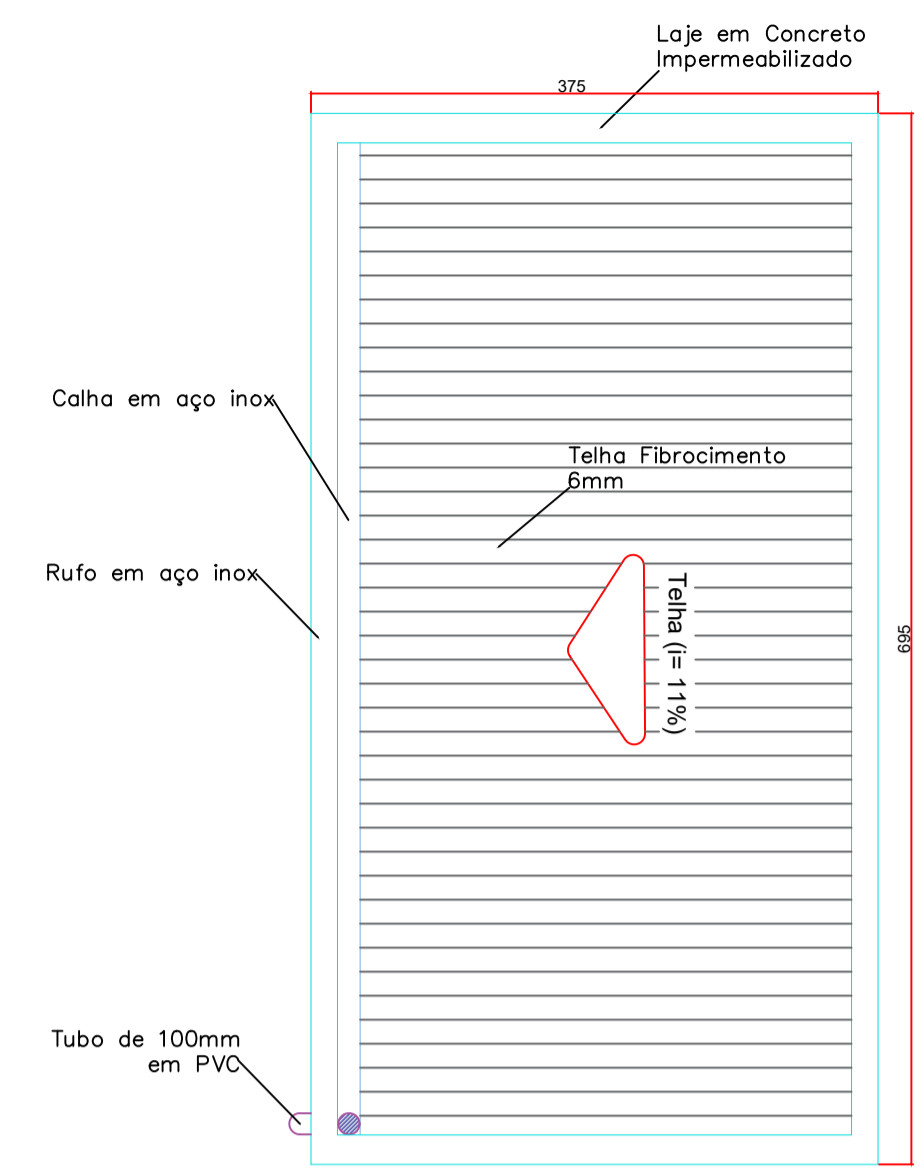
INSTALAÇÕES HIDRÁULICAS
esc.:...1:50



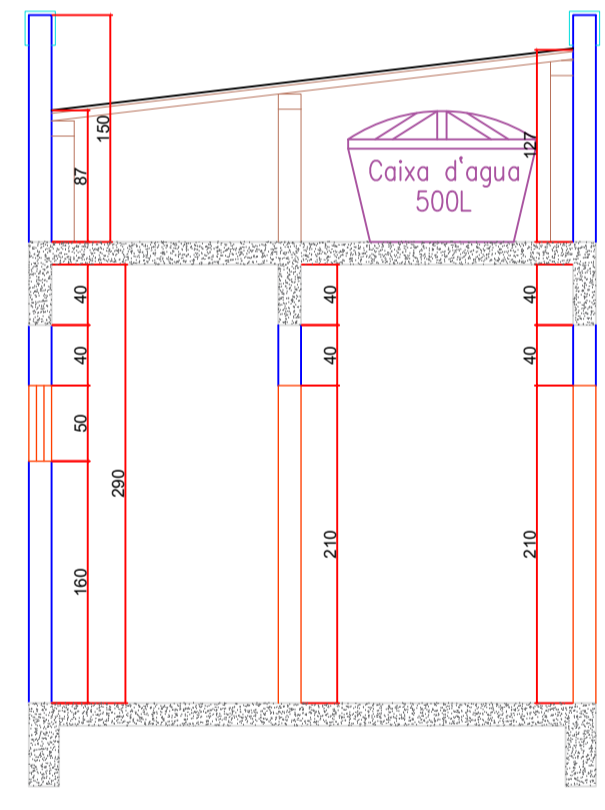
PONTOS ELÉTRICOS
esc.:...1:50

LEGENDA

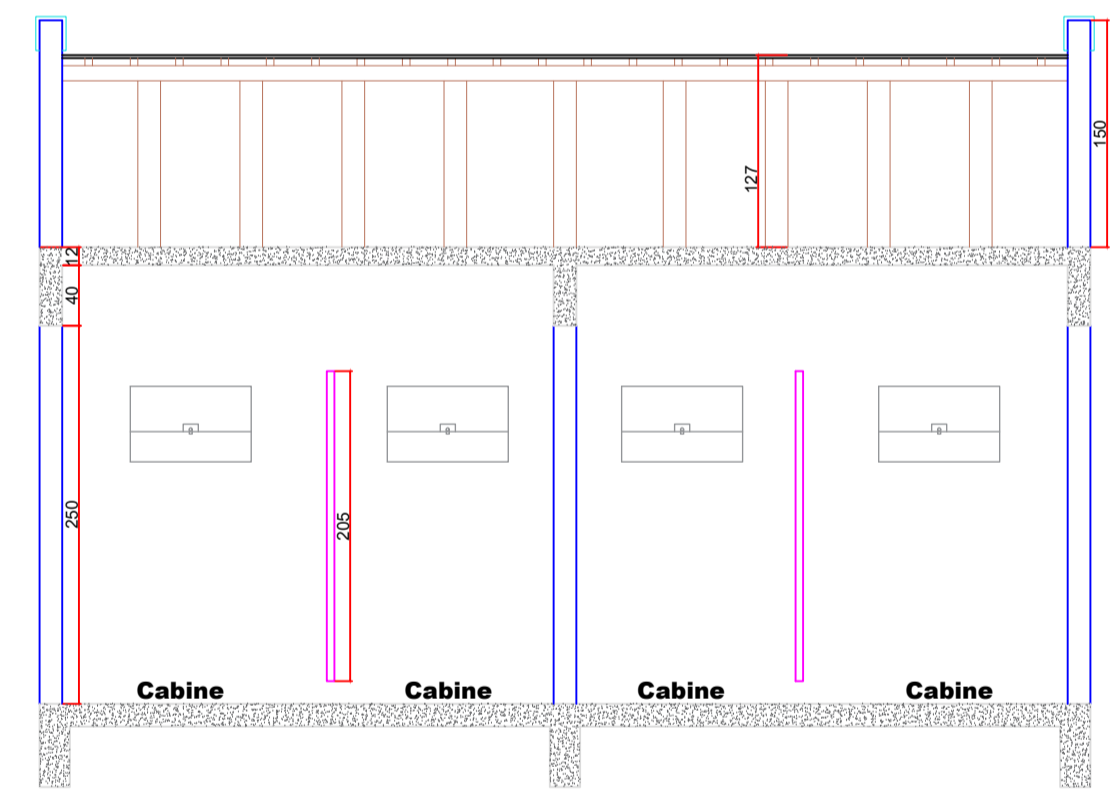
- 10W LÂMPADA LED C/ POT. INDICADA _ FORM. TRADICIONAL _ BASE E27
- 1.30m TOMADA DE FORÇA (h=1,30m)
- 1C INTERRUPTOR SIMPLES DE UMA SEÇÃO
- CD CAIXA DE DISTRIBUIÇÃO (CD)



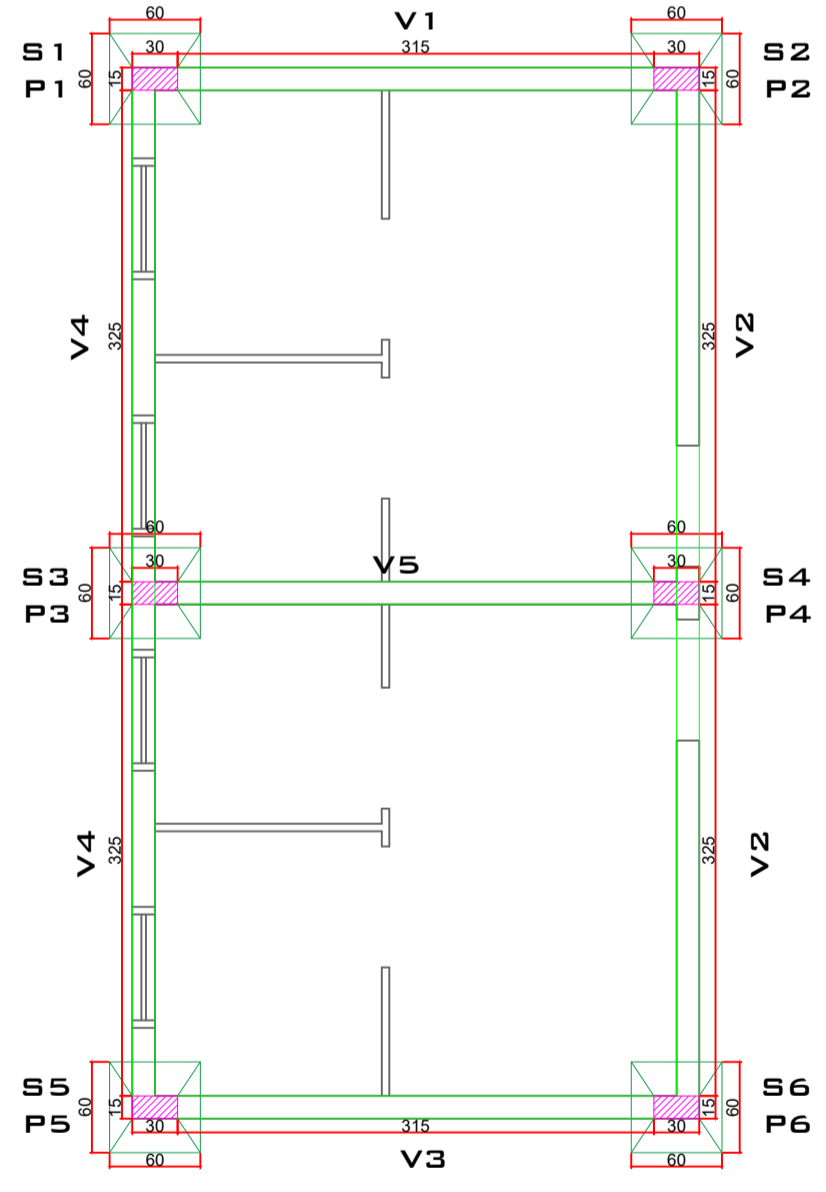
COBERTURA
esc.:...1:50



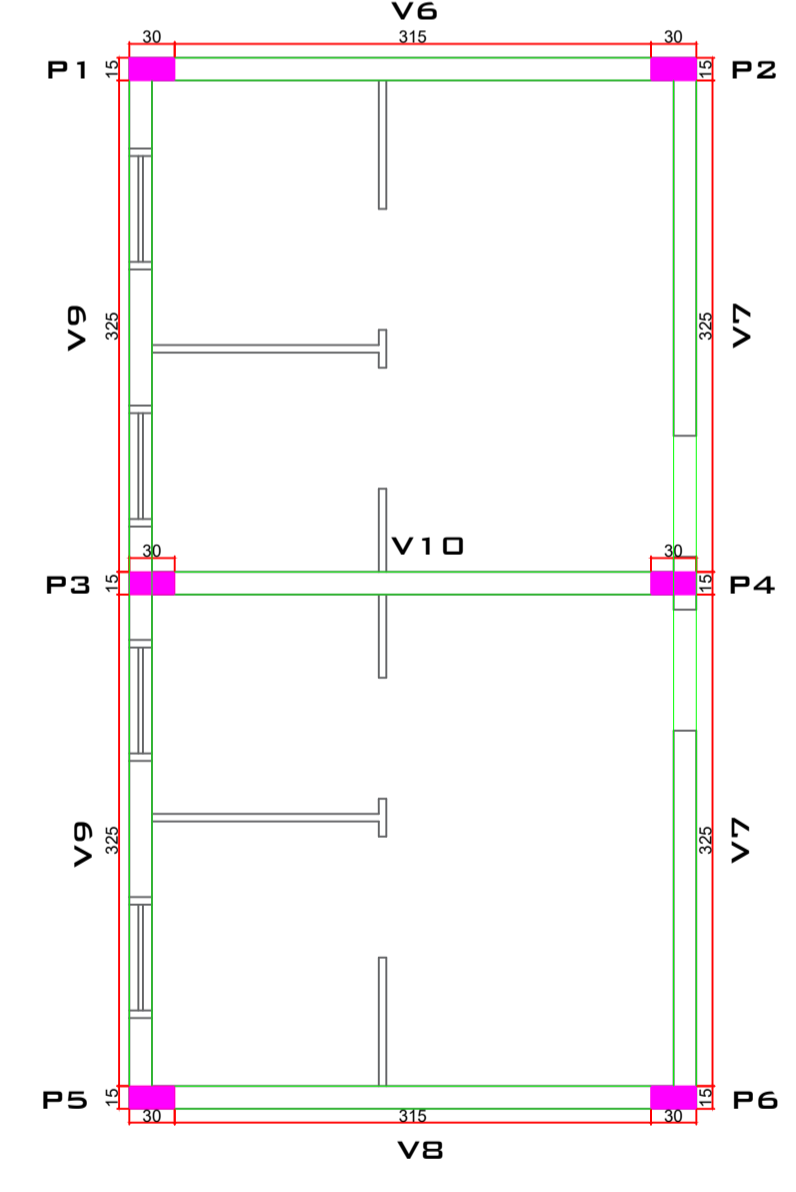
CORTE A-A
esc.:...1:50



CORTE B-B
esc.:...1:50

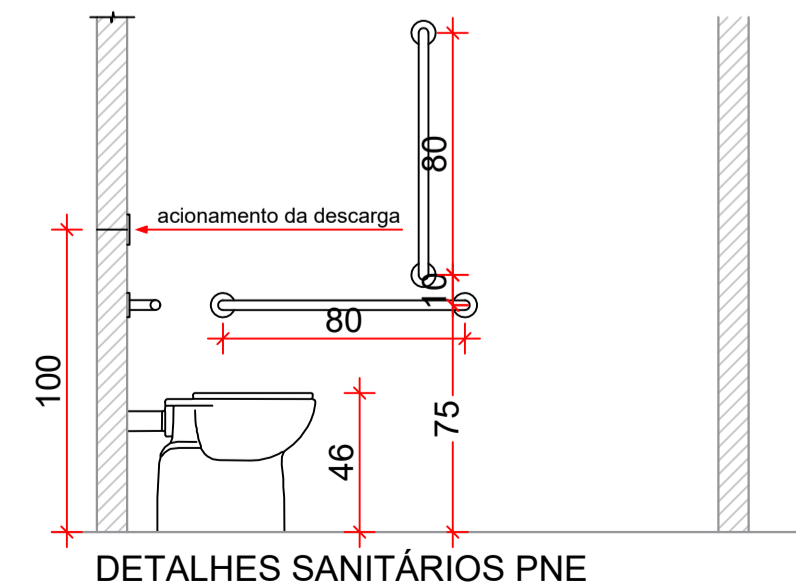


SAPATAS E BALDRAMES
esc.:...1:50

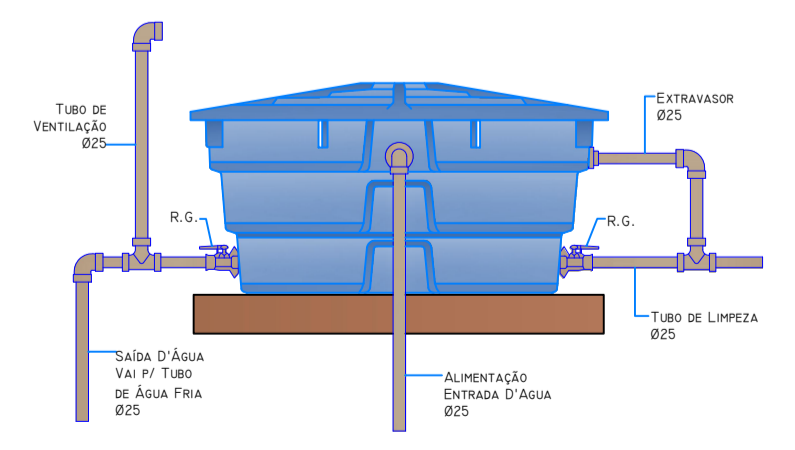


VIGAS SUPERIORES
esc.:...1:50

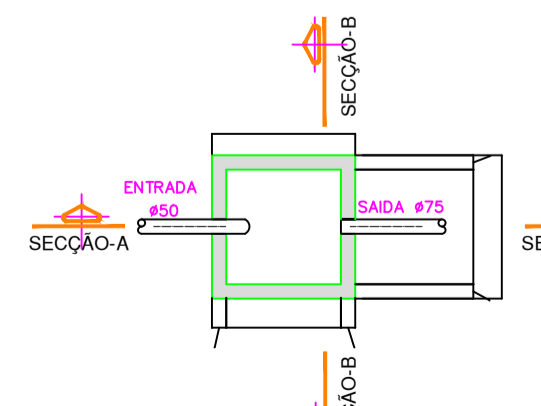
■ PILAR NASCE
■ PILAR MORRE



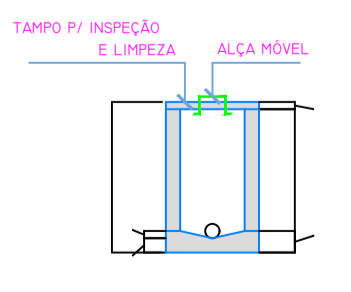
DETALHES SANITÁRIOS PNE
ESC.: 1:25



DETALHE CAIXA D'ÁGUA E TUBO DE VENTILAÇÃO
CAPACIDADE: 500L
SI/ESCALA



PLANTA BAIXA CAIXA DE INSPEÇÃO
SI/ESCALA



CORTE BB CAIXA DE INSPEÇÃO
SI/ESCALA

APROVAÇÕES/ANOTAÇÕES

PREFEITURA MUNICIPAL DE CAMPOS NOVOS (SC)
RUA EXPEDICIONÁRIO, 323 - CENTRO - FONE (49) 3541-6200
SECRETARIA MUNICIPAL DE TRANSPORTES, OBRAS E URBANISMO
DEPARTAMENTO DE ENGENHARIA

OBRA: IMPLANTAÇÃO DE PRAÇA PÚBLICA NA RUA MARECHAL DEODORO - ETAPA 1

PROJETO: ARQUITETÔNICO E COMPLEMENTARES ASSUNTO: BANHEIRO PÚBLICO

DATA: OUTUBRO/2022 LOCAL: RUA MARECHAL DEODORO, BAIRRO NOSSA SENHORA DE LOURDES, CAMPOS NOVOS - SC

UNID. MEDIDA: CENTÍMETROS RESP. TÉCNICO: PREFEITO MUNICIPAL

CODIGO CAD: 2022(Obras)\Sec.Planejamento\ Praça_Rua_Marechal ESCALA CAD: FOLHA: INDICADA: 03/03

DESENHO: LUCAS ZARPELON

ALINE SOCOLOVSKI
BAU A 1 5249-2
ARQUITETA E URBANISTA

GILMAR MARCO PEREIRA
PREFEITO MUNICIPAL

CÓPIAS P1
1 ORÇAMENTO 1 CONHECIMENTO
1 APROVAÇÃO 1 EXECUÇÃO