

S1=S2=S3=S4
PLANTA
ESC 1:25

CORTE
ESC 1:25

V1 (12 x 30)
ESC 1:50

V2 (12 x 30)
ESC 1:50

V3 (12 x 30)
ESC 1:50

V4 (12 x 30)
ESC 1:50

Relação do aço

AÇO	N	DIAM (mm)	QUANT (Barras)	UNIT (cm)	C.TOTAL (cm)
CA60	1	5.0	280	72	20160
CA50	6	6.3	32	79	2528
	7	6.3	24	89	2136
	8	6.3	8	101	808
	9	6.3	4	185	740
	10	6.3	8	264	2112
	11	6.3	12	290	3480
	12	6.3	36	251	9036
	16	10.0	16	VAR	VAR
	17	10.0	16	289	4624

Resumo do aço

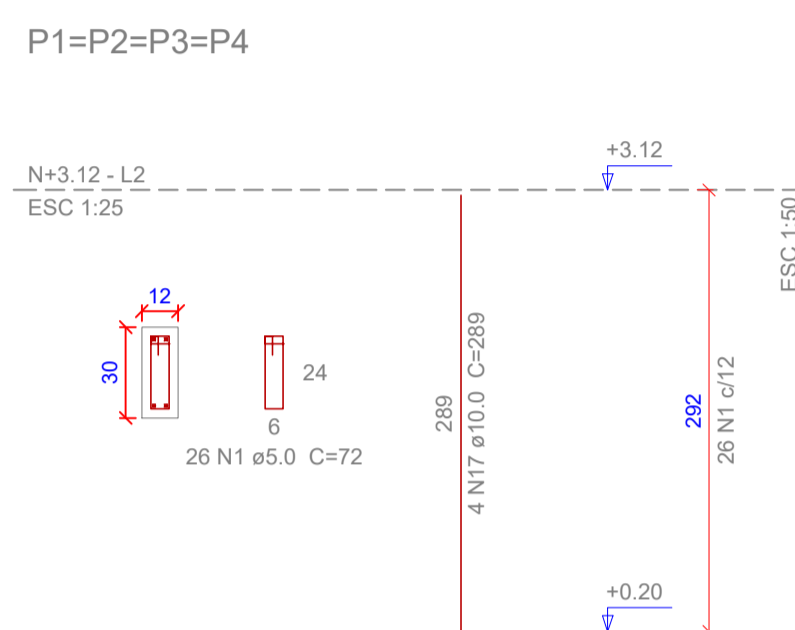
AÇO	DIAM (mm)	C.TOTAL (m)	PESO + 10% (kg)
CA50	6.3	558.1	150.2
CA60	5.0	330.4	53.7
PESO TOTAL (kg)			203.9
CA50			56
CA60			56

Volume de concreto (C-25) = 2.99 m³
Área de forma = 42.66 m²

1 ARMAÇÃO DAS SAPATAS
ESCALA 1:25

2 ARMAÇÃO DAS VIGAS - NÍVEL +0.20
ESCALA 1:25

3 ARMAÇÃO DO CONTRAPISO
ESCALA 1:50



V1 (12 x 30)
ESC 1:50

V2 (12 x 30)
ESC 1:50

V3 (12 x 30)
ESC 1:50

V4 (12 x 30)
ESC 1:50

5 ARMAÇÃO DAS VIGAS - NÍVEL +3.12
ESCALA 1:25

4 ARMAÇÃO DOS PILARES
ESCALA 1:25

LEGENDA PARA OS PILARES

- Pn(NASCE) - Seção do Pilar que nasce
- Pn - Seção interior do Pilar que passa
- Pn (MORRE) - Seção do Pilar que morre
- Pilar com mudança de seção

LEGENDA PARA AS VIGAS

Vn axb e=x

Viga de número n
Seção = axb (largura x altura)
Elevação x (+ ou -) em relação ao nível de referência do pavimento

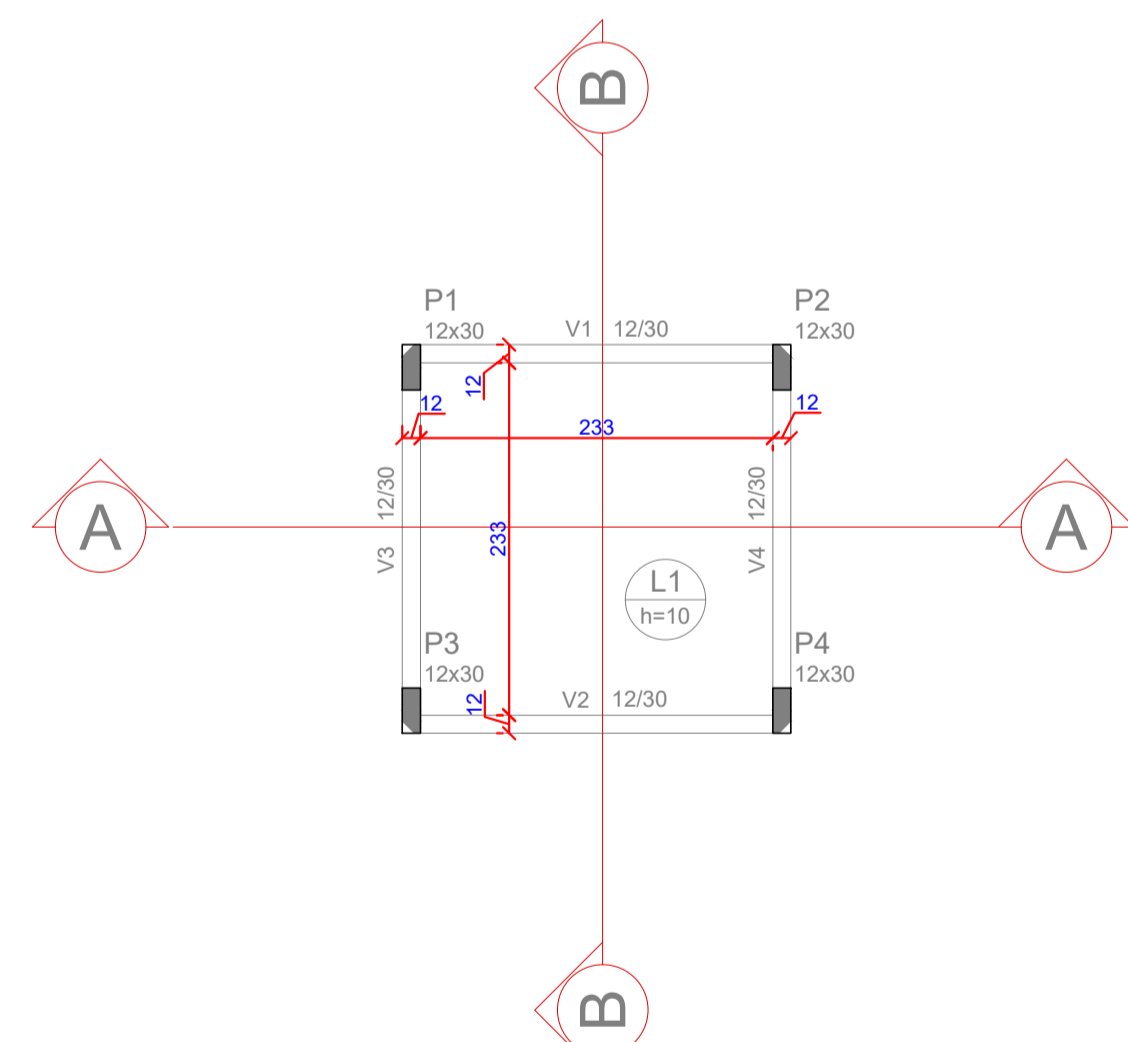
LEGENDA PARA AS LAJES

Ln - Laje maciça de número n
h - espessura da laje

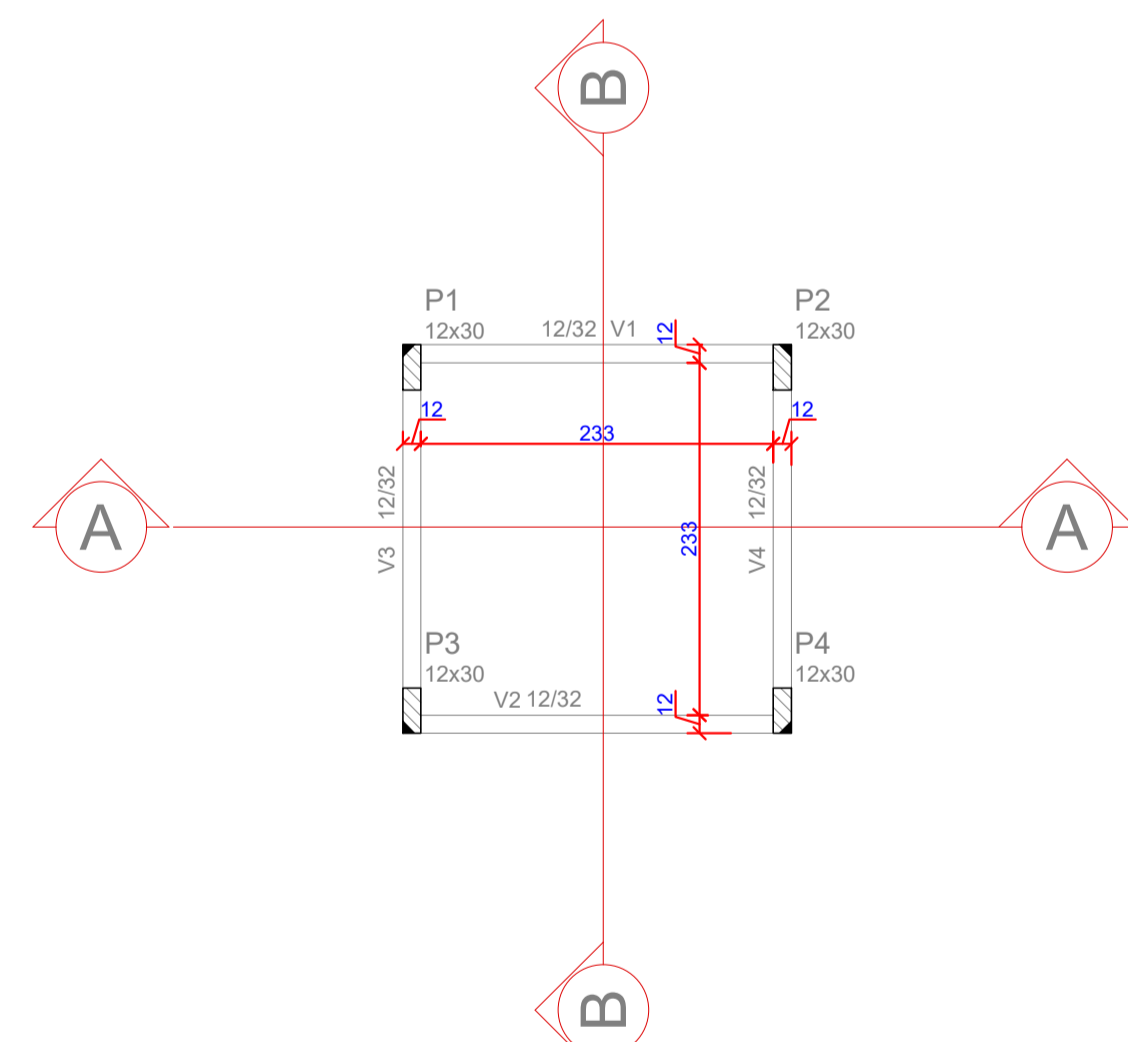
Elevação e da laje (+ ou -) em relação ao nível de referência do pavimento

Características dos materiais			
fk	Ecs	fd	Abatimento
(kgf/cm ²)	(kgf/cm ²)	(kgf/cm ²)	(cm)
250	238000	26	9.00

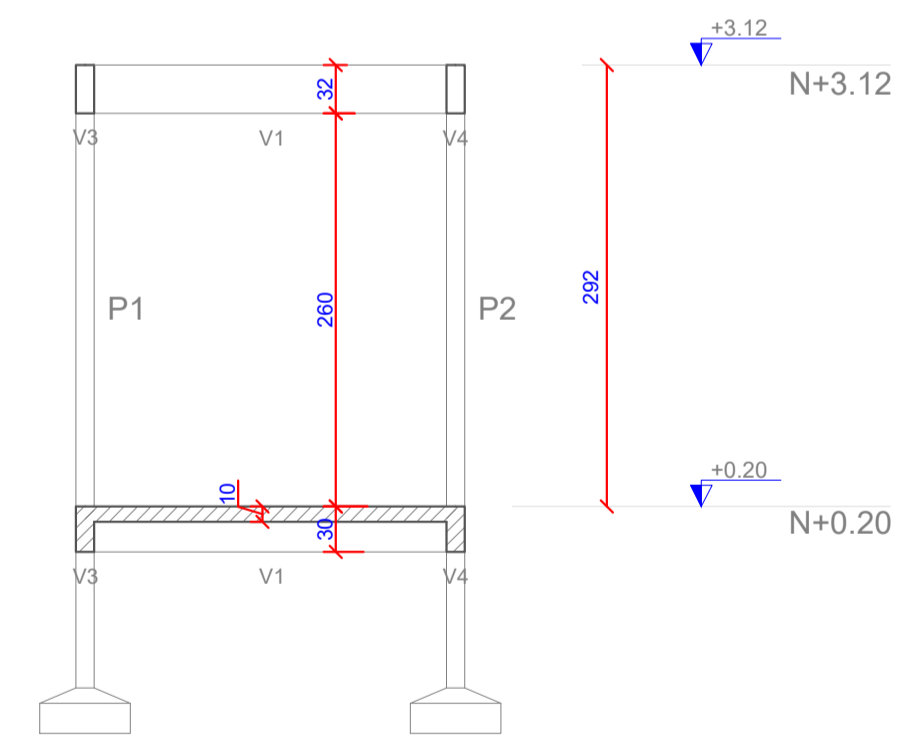
Dimensão do agregado = 25 mm



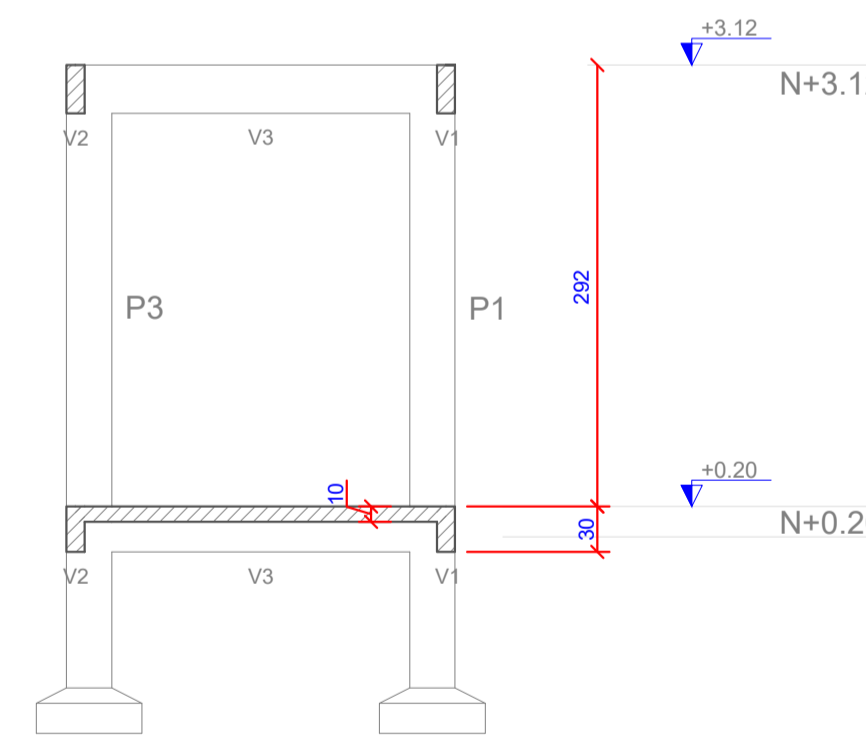
1 CASA DE CLORO - PLANTA DE FORMA - NÍVEL 370.20
ESCALA 1:50



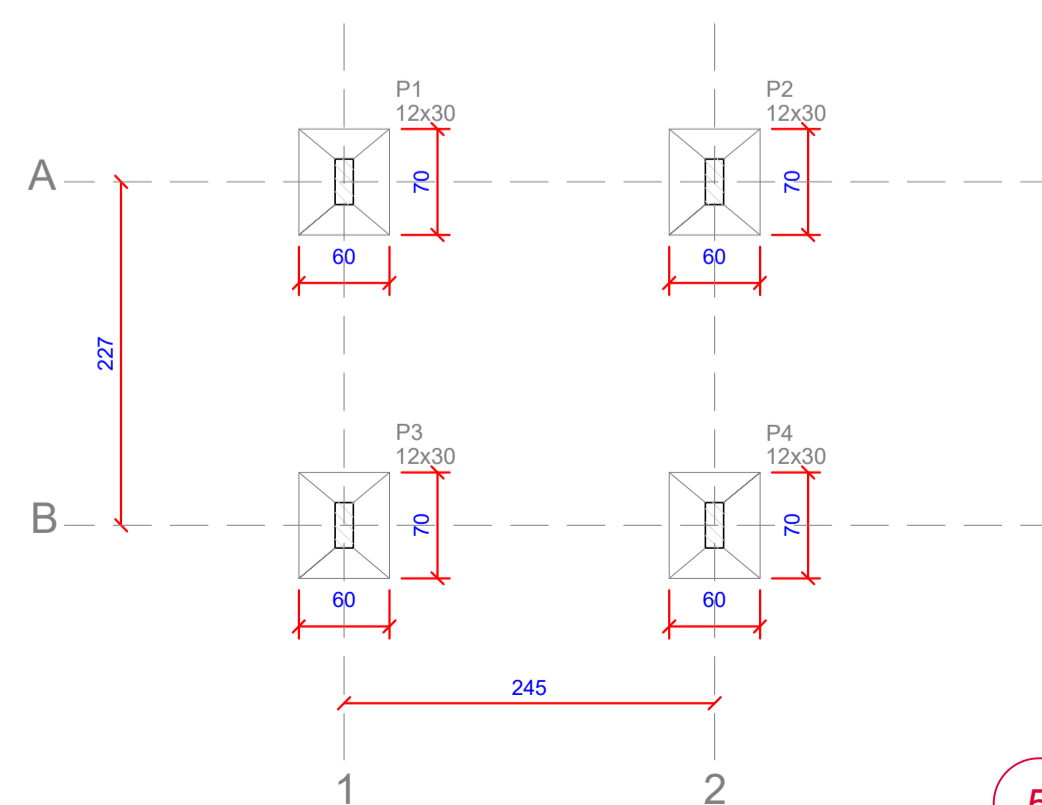
2 PLANTA DE FORMA - NÍVEL 373.70
ESCALA 1:50



3 CORTE AA
ESCALA 1:50

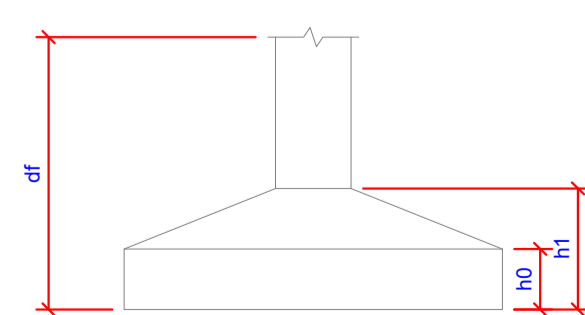


4 CORTE BB
ESCALA 1:50



5 PLANTA DE LOCAÇÃO DAS SAPATAS
ESCALA 1:50

Pilar		Fundação						
Nome	Seção	Carga Máx.	Nome	Lado B	Lado H	h0 / ha	h1 / hb	df
P1	12x30	5.1	S1	60	70	20	30	150
P2	12x30	5.1	S2	60	70	20	30	150
P3	12x30	5.1	S3	60	70	20	30	150
P4	12x30	5.1	S4	60	70	20	30	150



 RUA TELFER SCHWARTZ, 648 - SALA 304 CENTRO EXECUTIVO TORRE DA COUNA FONE FAX: +55 48 32235882 CENTRO - FLORIANÓPOLIS - SC CISA: 17887 - INSC: 01135882-00 - CREA: 01/135882-00 www.mpb.eng.br - opco@mpb.eng.br		CONTRATO Nº: 001/2018 RESP TEC: Paulo José Aragão REG. CREA: CREA/SC: 17.445-1	
 Ministério da Saúde Fundação Nacional de Saúde		SUPERINTENDÊNCIA ESTADUAL DE SANTA CATARINA Divisão de Engenharia de Saúde Pública	
CONTRATANTE: FUNASA - Fundação Nacional de Saúde			
PROGRAMA: Abastecimento de Água de Com. Quilombola			
MUNICÍPIO/ÁREA: MUNICÍPIO DE CAMPOS NOVOS Comunidade de Invernada dos Negros - Edital			
TÍTULO: PROJETO ESTRUTURAL CASA DE APOIO PARA A E.T.A. E POÇO Formas e Armação			
DATA: 15/06/2021	ESCALA: INDICADA	EXEC: LJB	VERIF: JOM
ARQUIVO: DE-18003-CPN_Edital-SAA-EST-ETA-001.dwg-E.T.A.	APROV: FUNASA		PRANCHA: 1/2