

Relação do aço

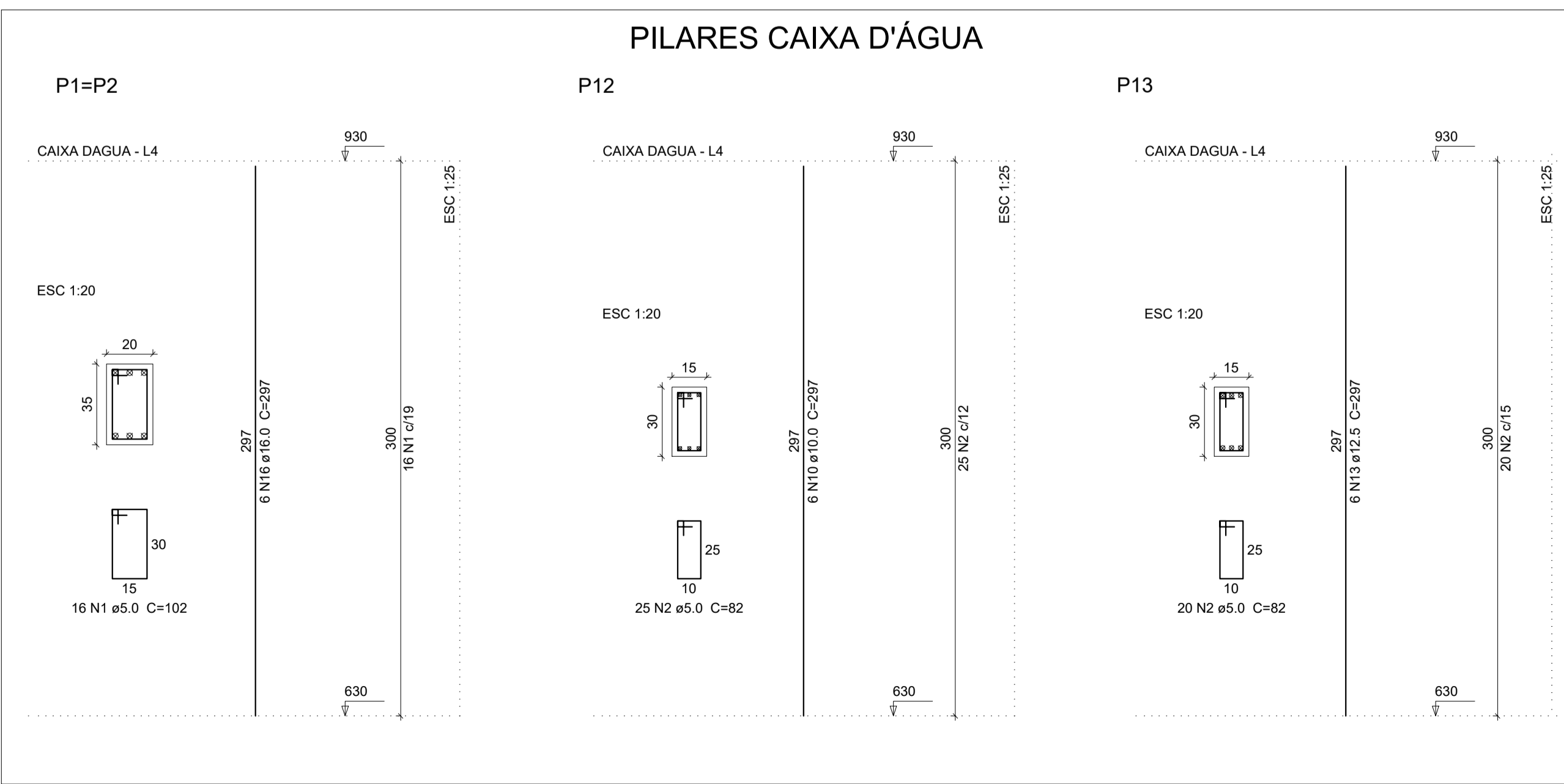
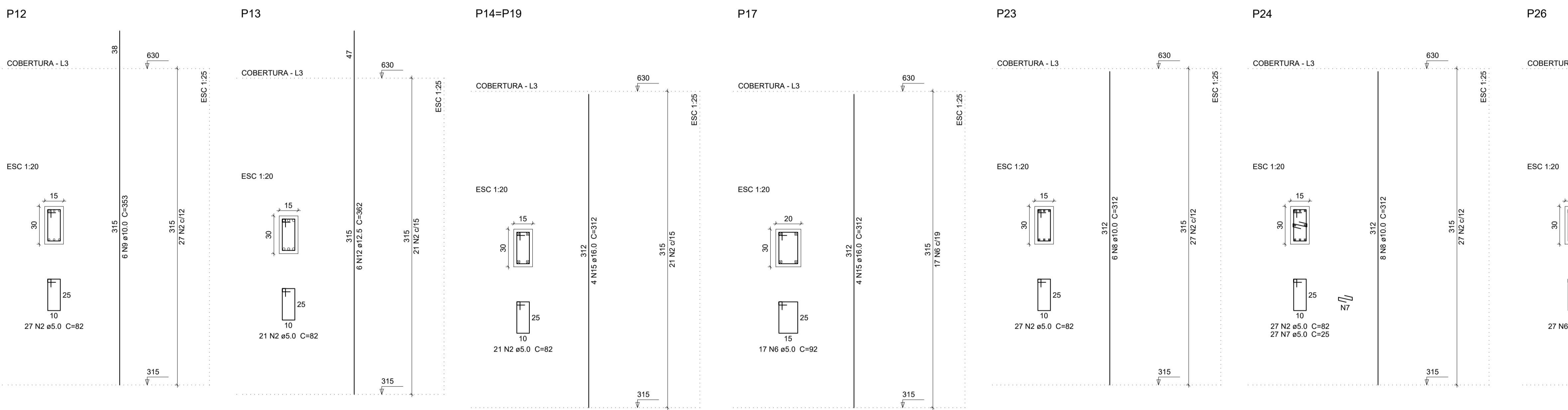
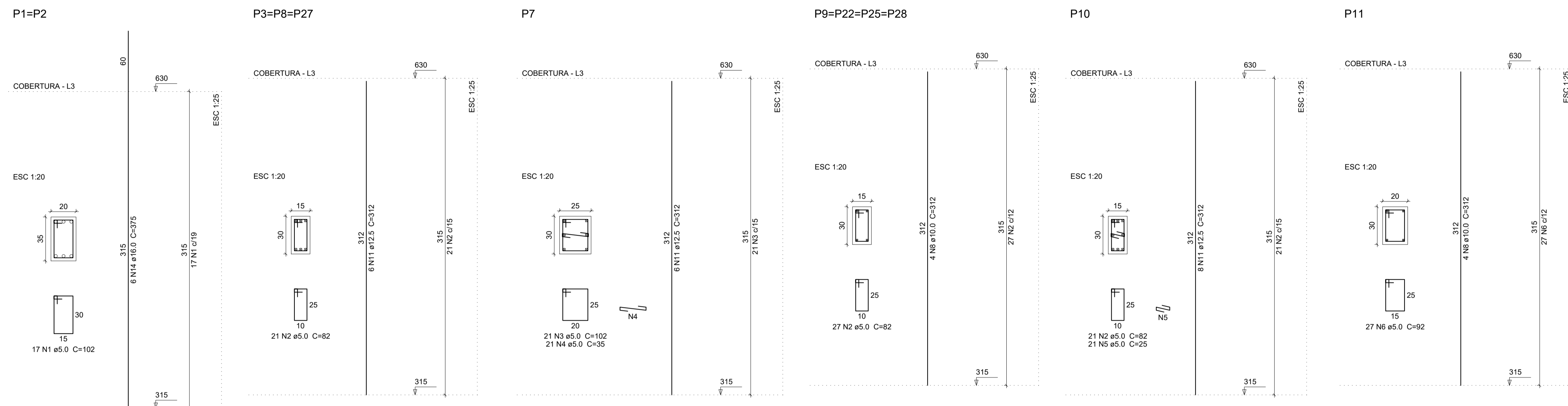
Caixa Dagua:	2xP1	P12
	P13	
Cobertura:	2xP1	3xP3
	P7	4xP9
	P10	P11
	P12	P13
	2xP14	P17
	P23	P24
	P26	

AÇO	N	DIAM (mm)	QUANT (Barras)	UNIT (cm)	C.TOTAL (cm)
CA60	1	5.0	66	102	6732
	2	5.0	381	82	31242
	3	5.0	21	102	2142
	4	5.0	21	35	735
	5	5.0	21	25	525
	6	5.0	71	92	6532
	7	5.0	27	25	675
CA50	8	10.0	40	312	12480
	9	10.0	6	353	2118
	10	10.0	6	297	1782
	11	12.5	32	312	9984
	12	12.5	6	362	2172
	13	12.5	6	297	1782
	14	16.0	12	375	4500
	15	16.0	12	312	3744
	16	16.0	12	297	3564

Resumo do aço

AÇO	DIAM (mm)	C.TOTAL (m)	PESO + 10% (kg)
CA50	10.0	163.8	111.1
CA50	12.5	139.4	147.7
CA50	16.0	116.1	205
CA60	5.0	485.9	82.4
PESO TOTAL (kg)			
CA50		463.8	
CA60		82.4	

Volume de concreto (C-25) = 3.92 m³
 Área de forma = 71.53 m²



Fábio Ernani Zortéa

Engenheiro Civil - CREA/SC 133170-7
 R. Coronel Farrapo, 1141 - 1º andar - Campos Novos - (49) 3544.2463

ESTRUTURAL

PILARES DA COBERTURA E CAIXA D'ÁGUA

Resp. Técnico:

Proprietário:

Fábio Ernani Zortéa - CREA/SC 133170-7

SAMAE-Serviço Autônomo Municipal de Água e Esgoto
CNPJ: 83.158.105/0001-09

Localização da Obra:

Índices Urbanísticos:

Áreas:

Prancha:

Rua Padre Alfredo Trincheiro
Bairro Santo Antônio
CAMPOS NOVOS - SC

Arquivo:

Escala:

Desenhista:

Outubro / 2016

Projetos_SAMAE_estrutural

Indicada

Céli Mecabó

13 / 20