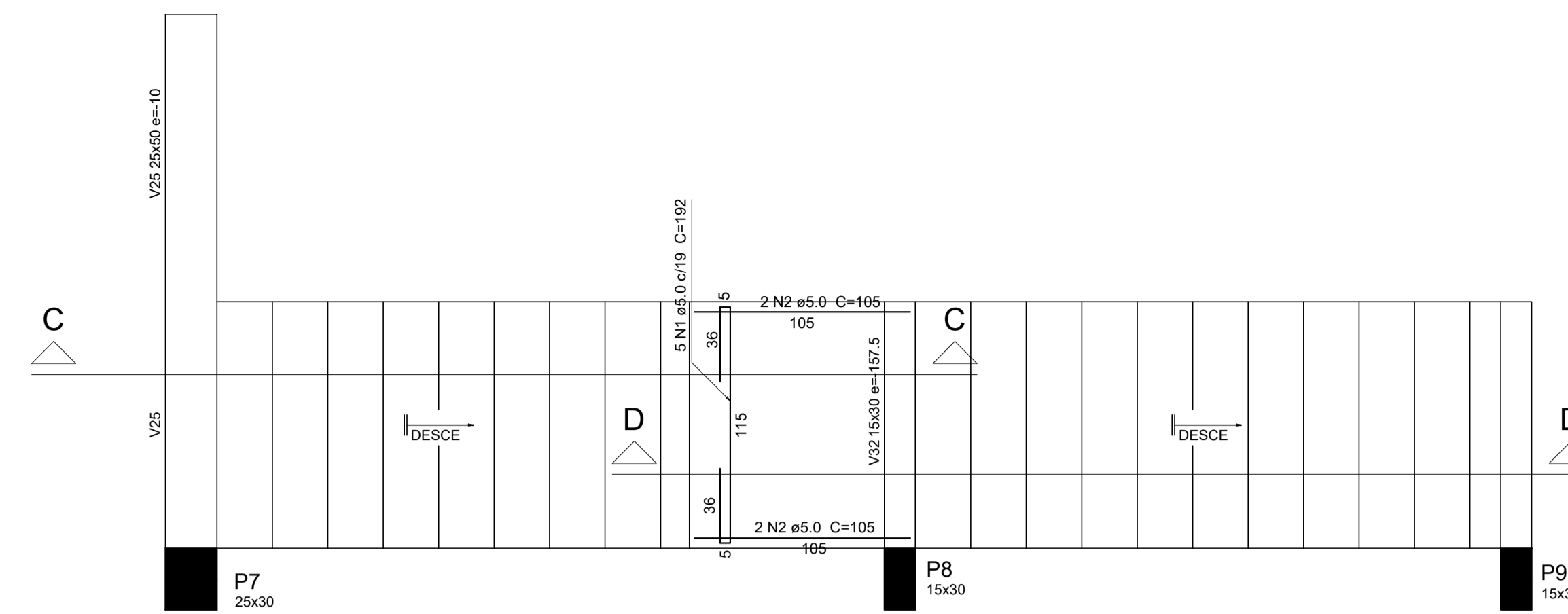


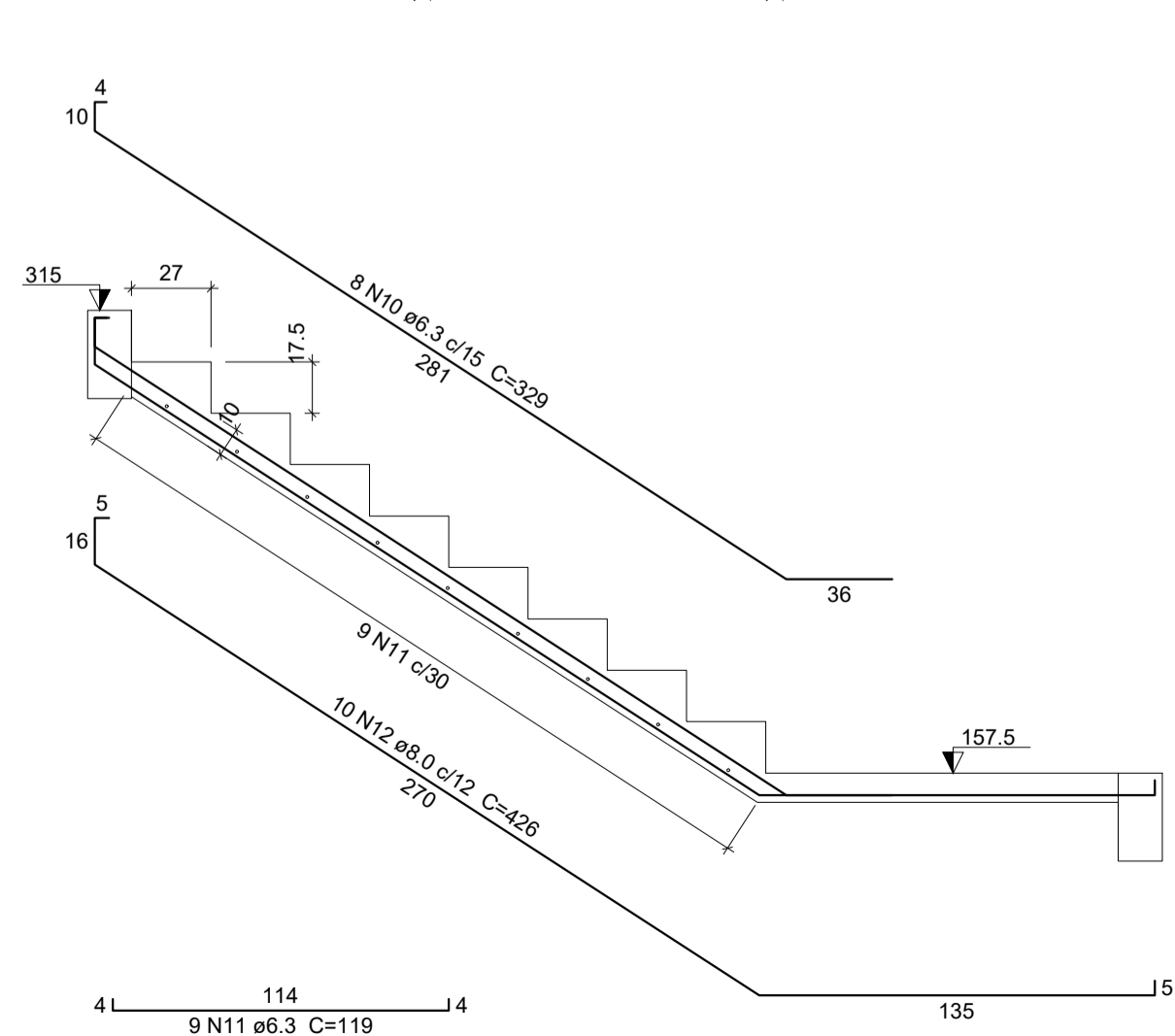
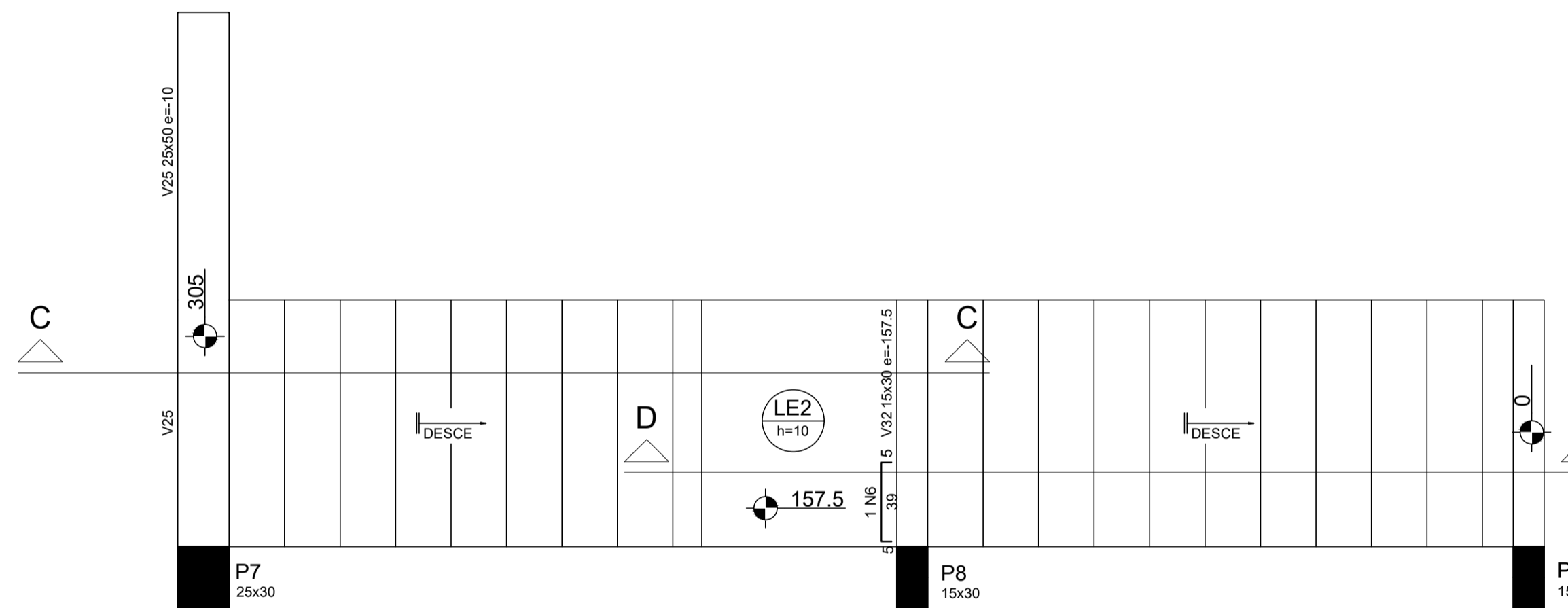
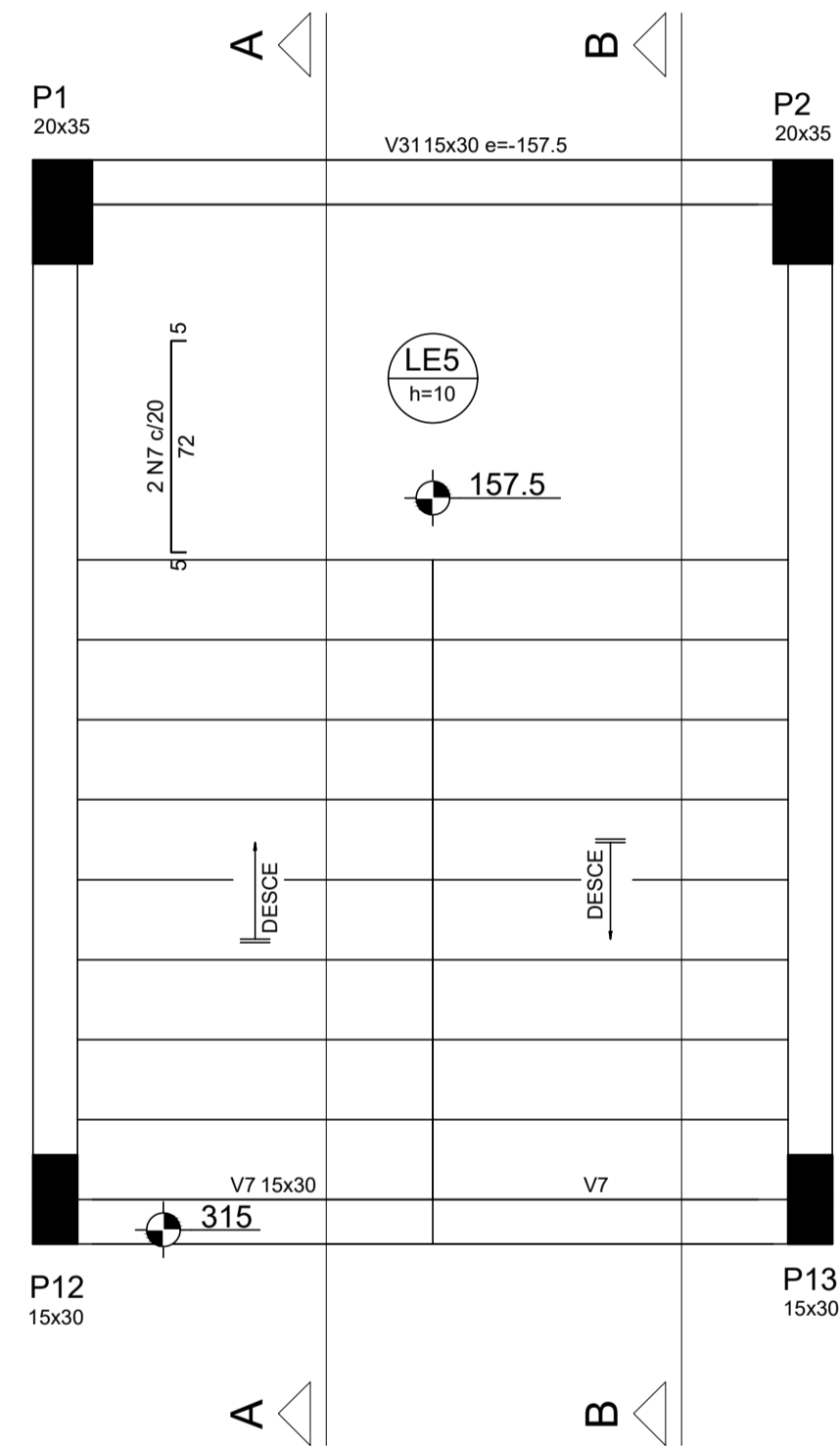
Armação positiva da escada E1

escala 1:25



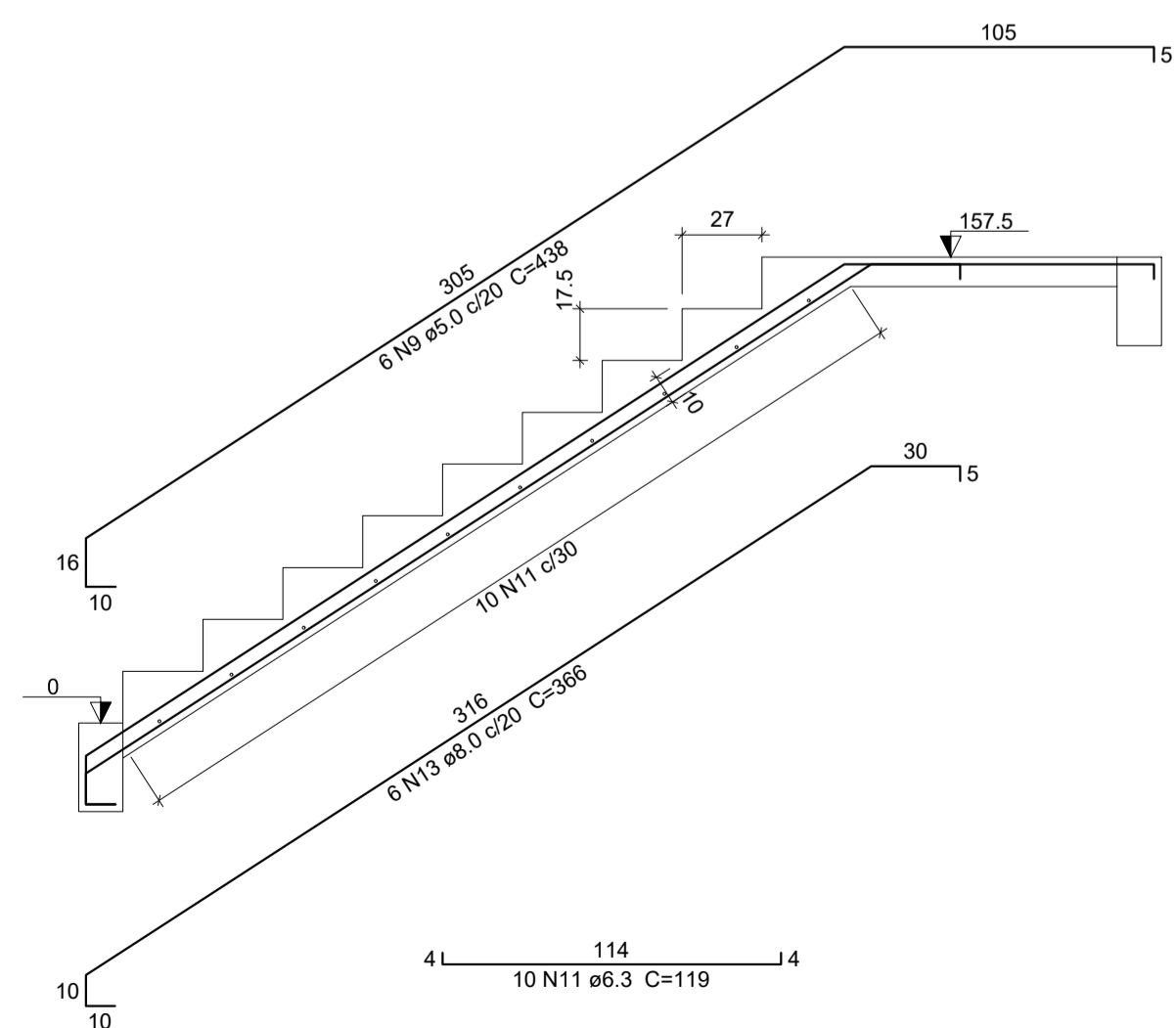
Armação negativa da escada E1

escala 1:25



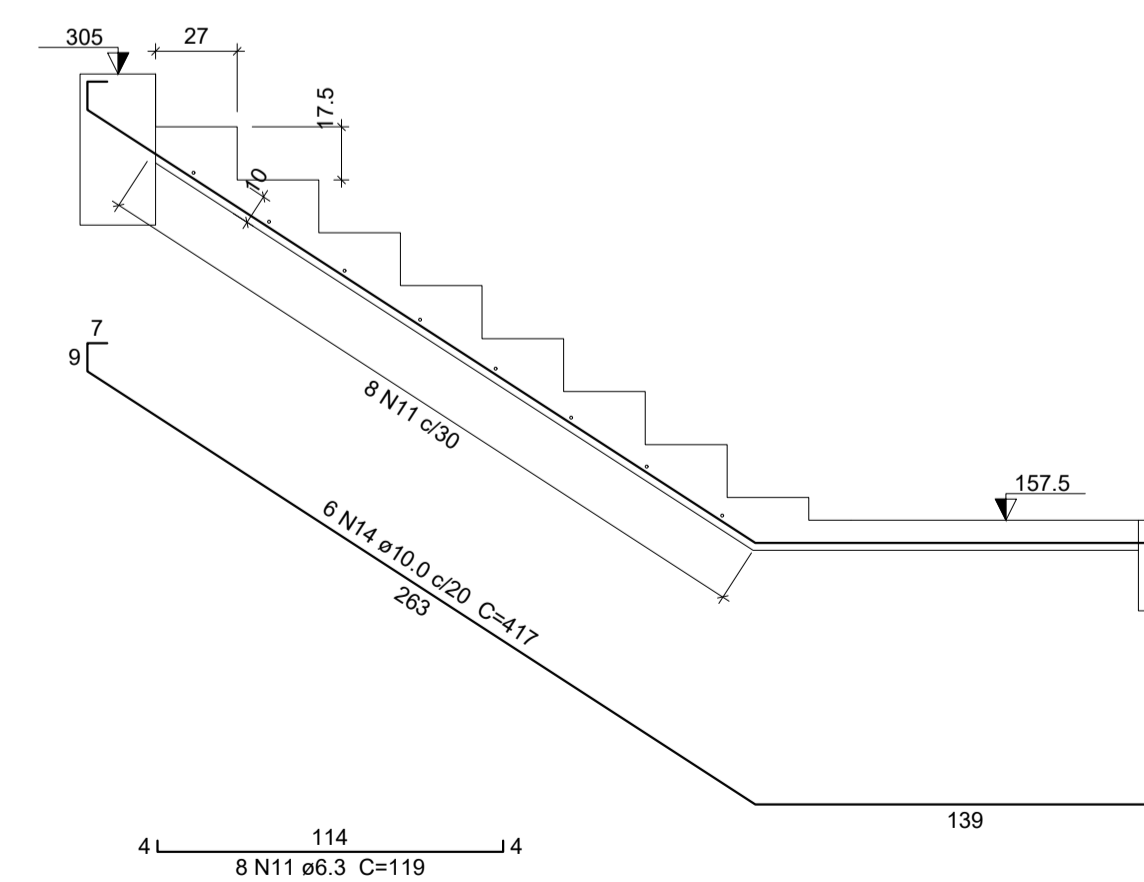
Corte A-A (LE4)

escala 1:25



Corte B-B (LE6)

escala 1:25



Corte C-C (LE7)

escala 1:25

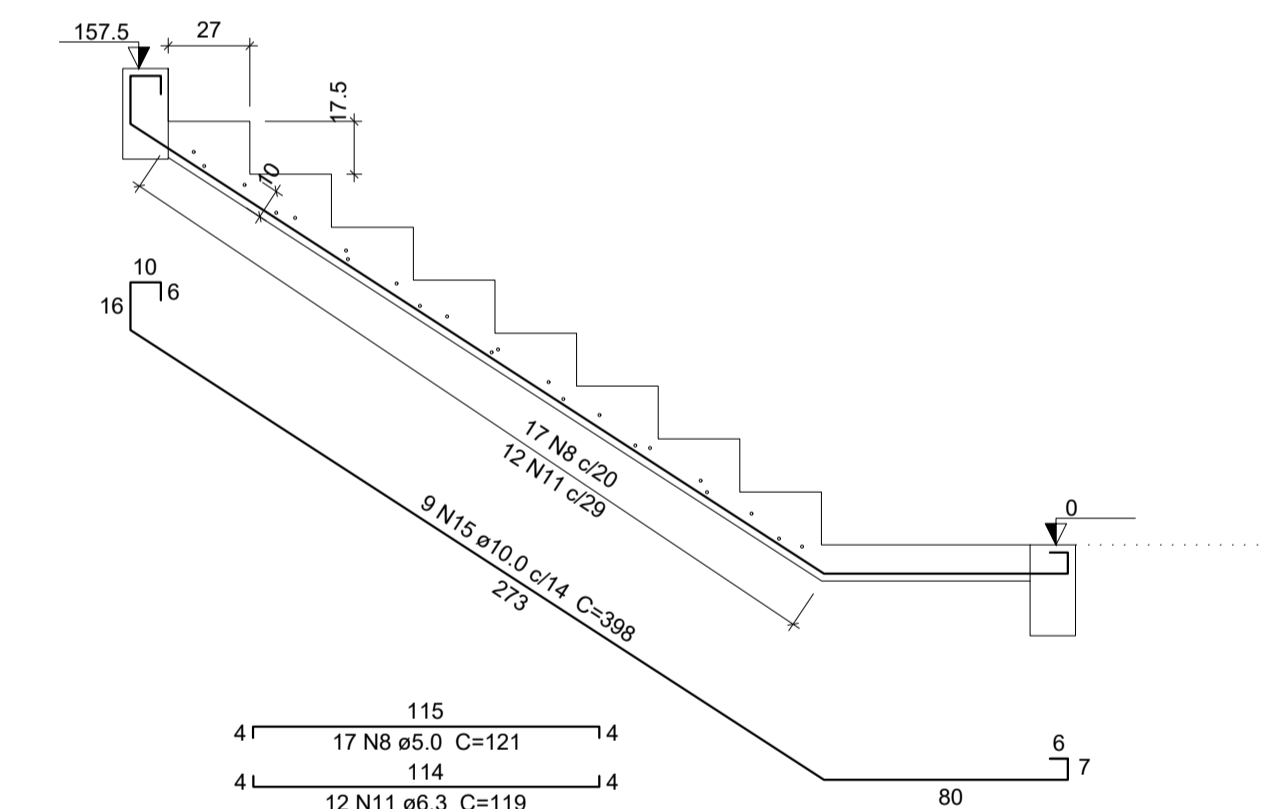
Relação do aço

AÇO	N	DIAM (mm)	QUANT (Barras)	UNIT (cm)	C.TOTAL (cm)
CA60	1	5.0	5	192	960
CA60	2	5.0	4	105	420
CA60	3	5.0	7	312	2184
CA60	4	5.0	7	139	973
CA60	5	5.0	4	130	520
CA60	6	5.0	1	47	47
CA60	7	5.0	2	80	160
CA60	8	5.0	17	121	2057
CA60	9	5.0	6	438	2628
CA50	10	6.3	8	329	2632
CA50	11	6.3	39	119	4641
CA50	12	8.0	10	426	4260
CA50	13	8.0	6	366	2196
CA50	14	10.0	6	417	2502
CA50	15	10.0	9	398	3582

Resumo do aço

AÇO	DIAM (mm)	C.TOTAL (m)	PESO + 10% (kg)
CA50	6.3	72.8	19.6
CA50	8.0	64.6	28
CA50	10.0	62.1	42.1
CA60	5.0	99.5	16.9
PESO TOTAL (kg)			
CA50			89.7
CA60			16.9

Volume de concreto (C-25) = 2.78 m³
Área de forma = 32.06 m²



Corte D-D (LE3)

escala 1:25



Fábio Ernani Zortéa
Engenheiro Civil - CREA/SC 133170-7
R. Coronel Farrapo, 1141 - 1º andar - Campos Novos - (49) 3544.2463

Título: **ESTRUTURAL**

Descrição: **ESCADAS - ARMAÇÕES POSITIVAS, NEGATIVAS E CORTES**

Resp. Técnico: **Fábio Ernani Zortéa - CREA/SC 133170-7**

Proprietário: **SAMAE-Serviço Autônomo Municipal de Água e Esgoto**
CNPJ: 83.158.105/0001-09

Localização da Obra: **Rua Padre Alfredo Trincheiro, Bairro Santo Antônio, CAMPOS NOVOS - SC**

Índices Urbanísticos: **Indicada**

Áreas: **Indicada**

Data: **Outubro / 2016**

Arquivo: **Projetos_SAMAE_estrutural**

Escala: **Indicada**

Desenhista: **Céli Mecabó**

01/20