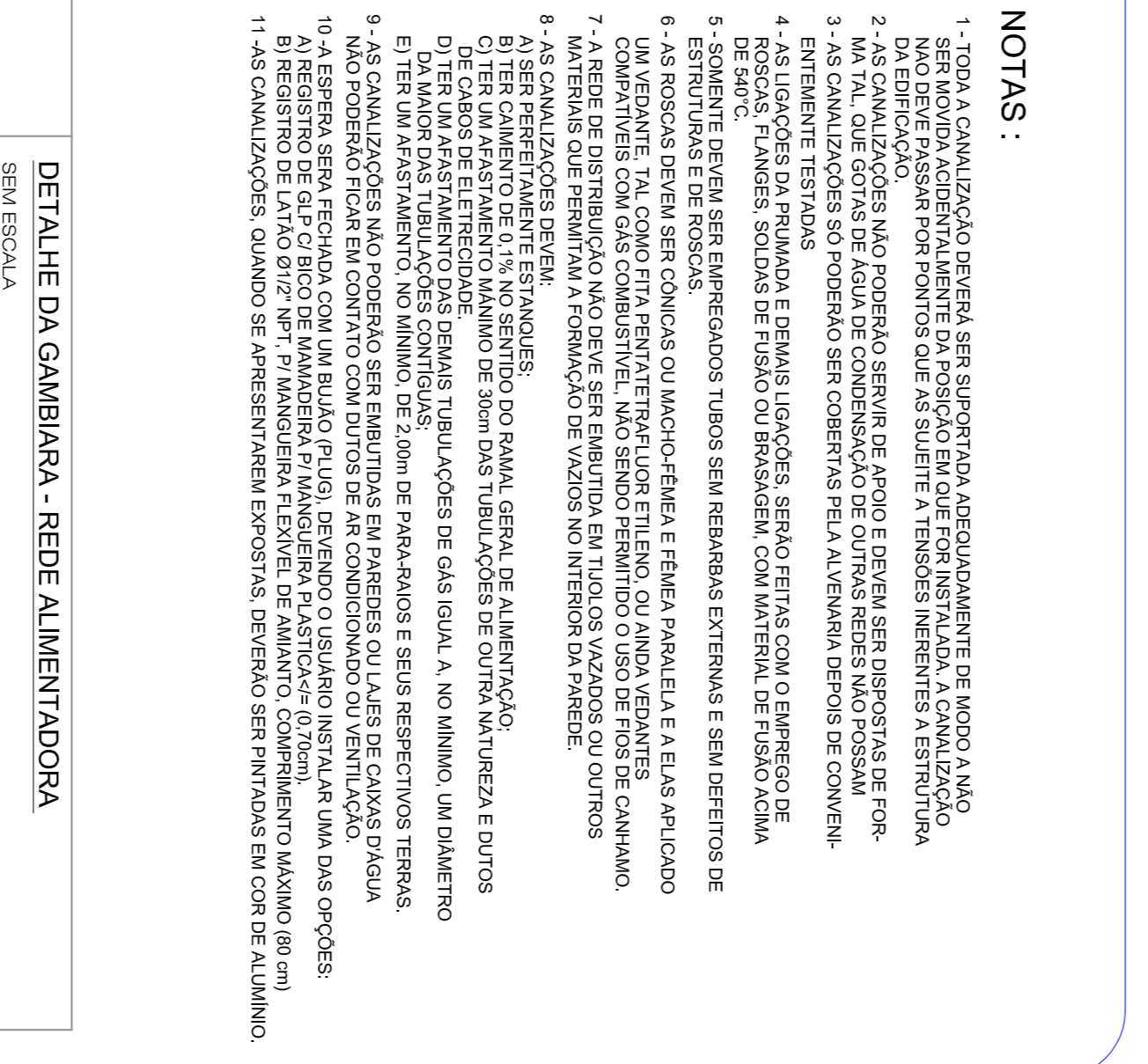
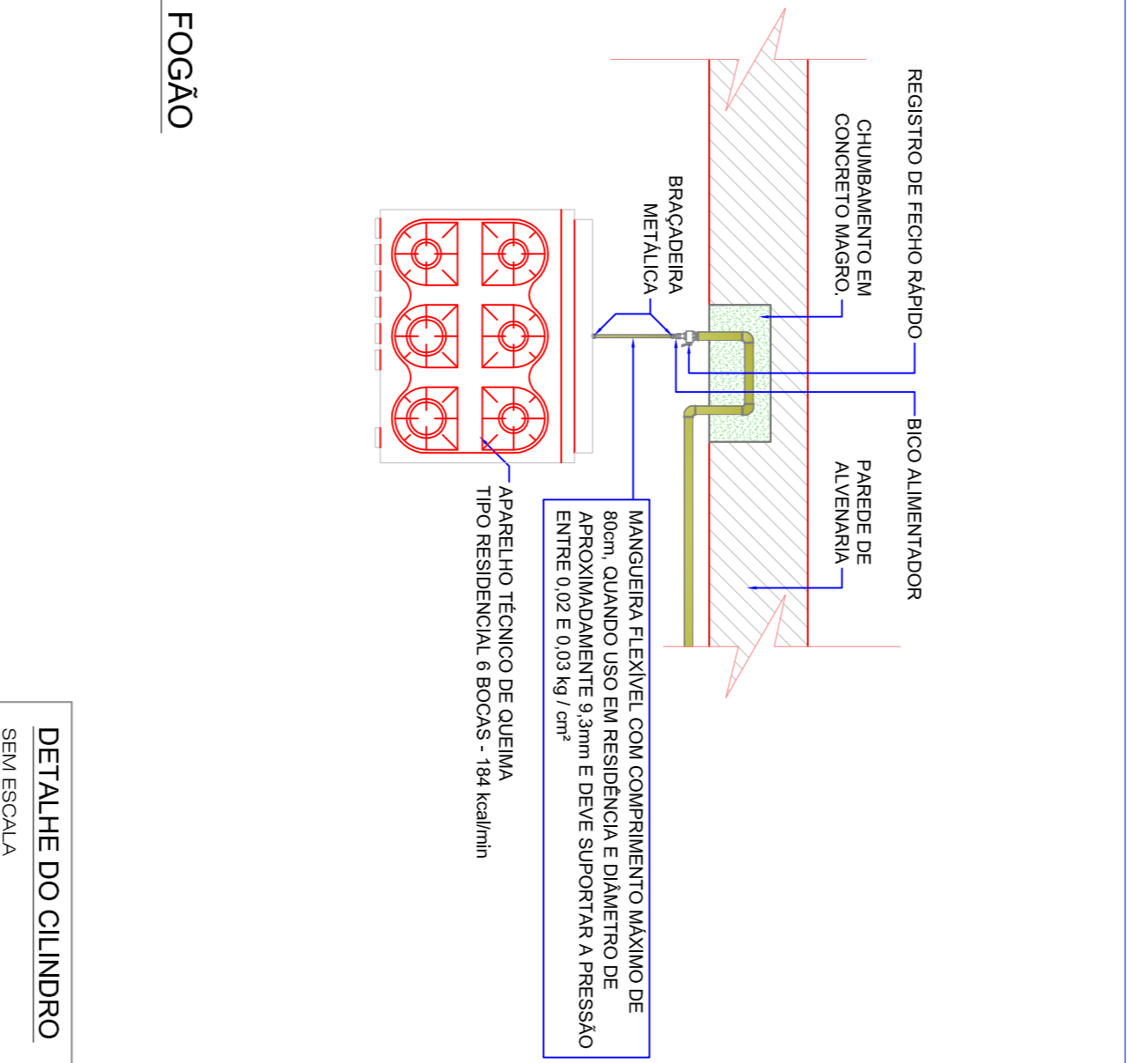
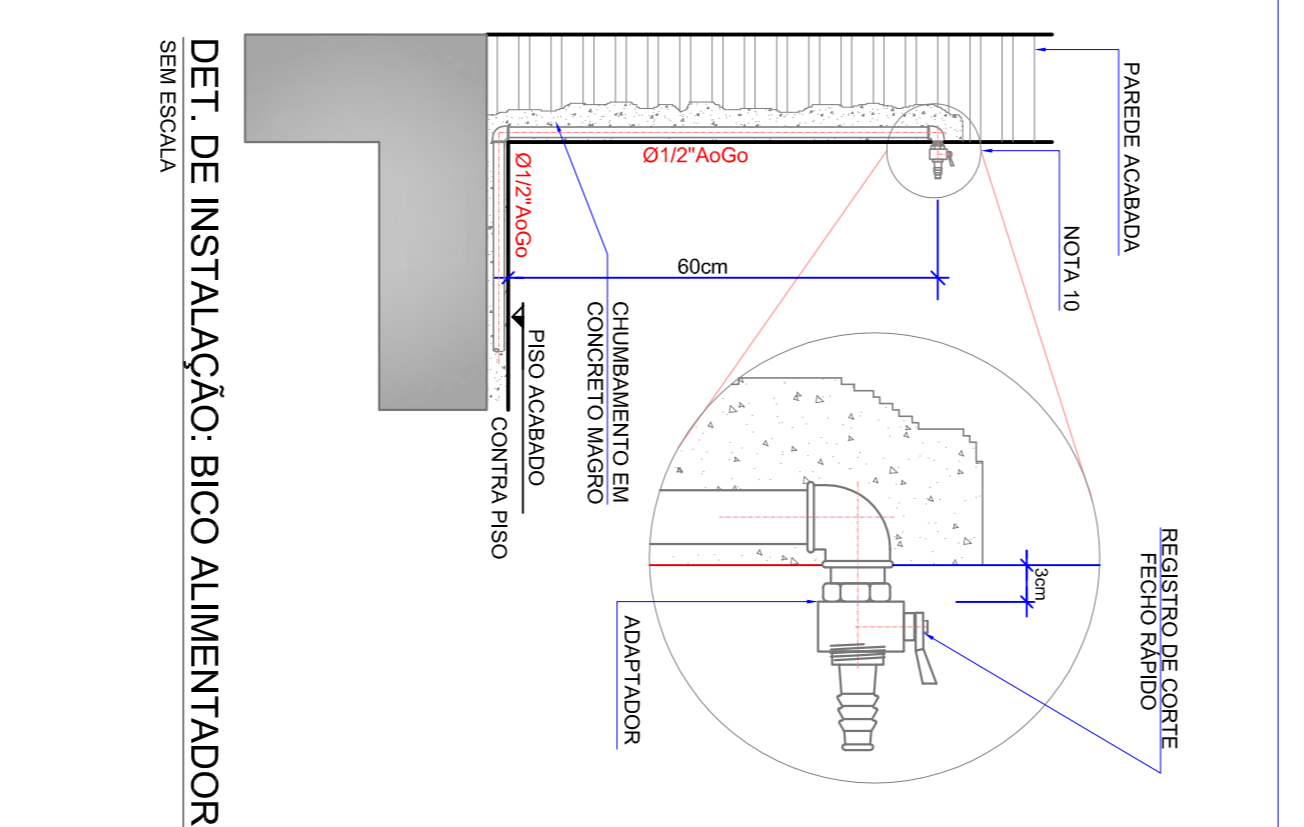
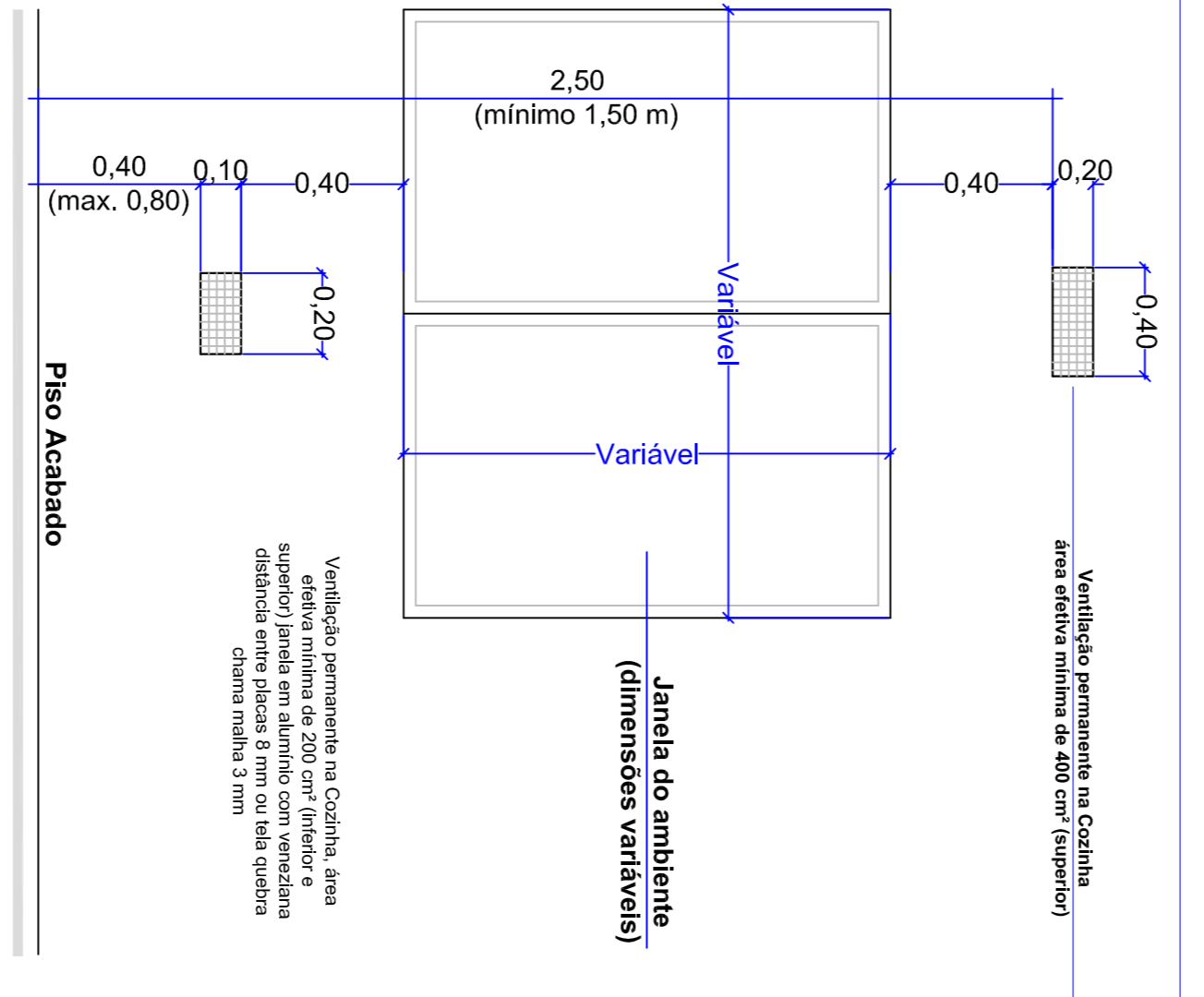
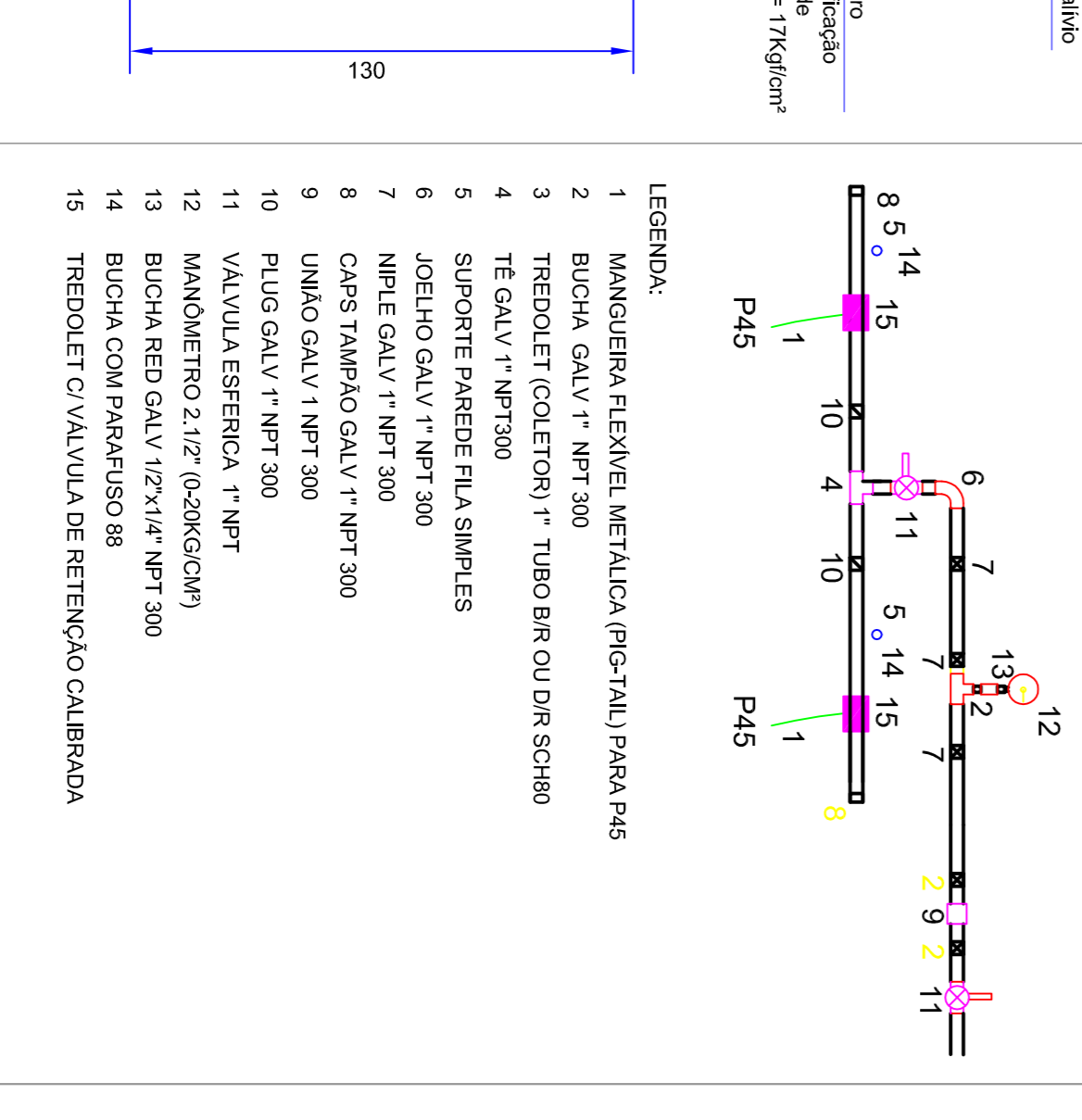
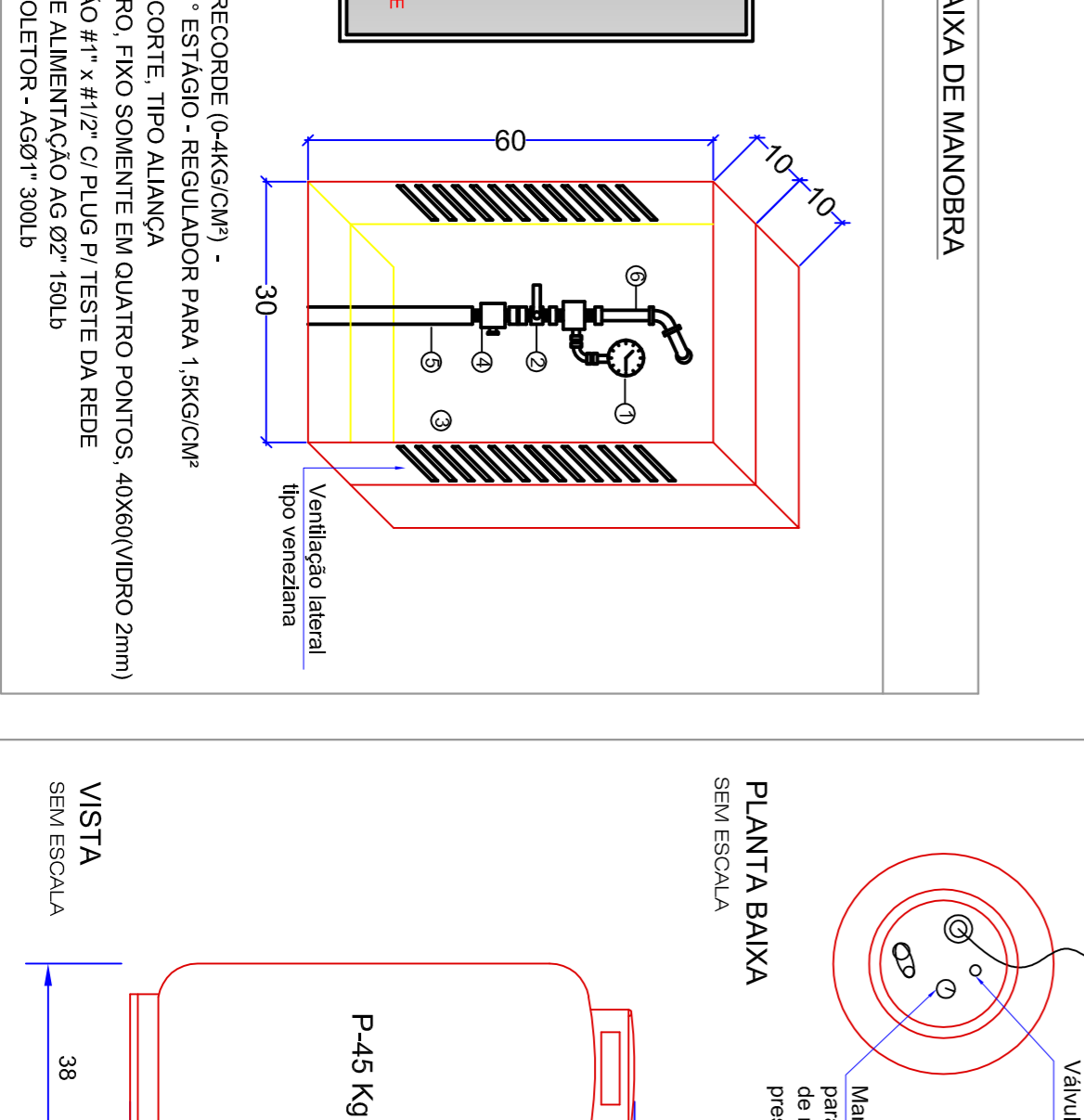
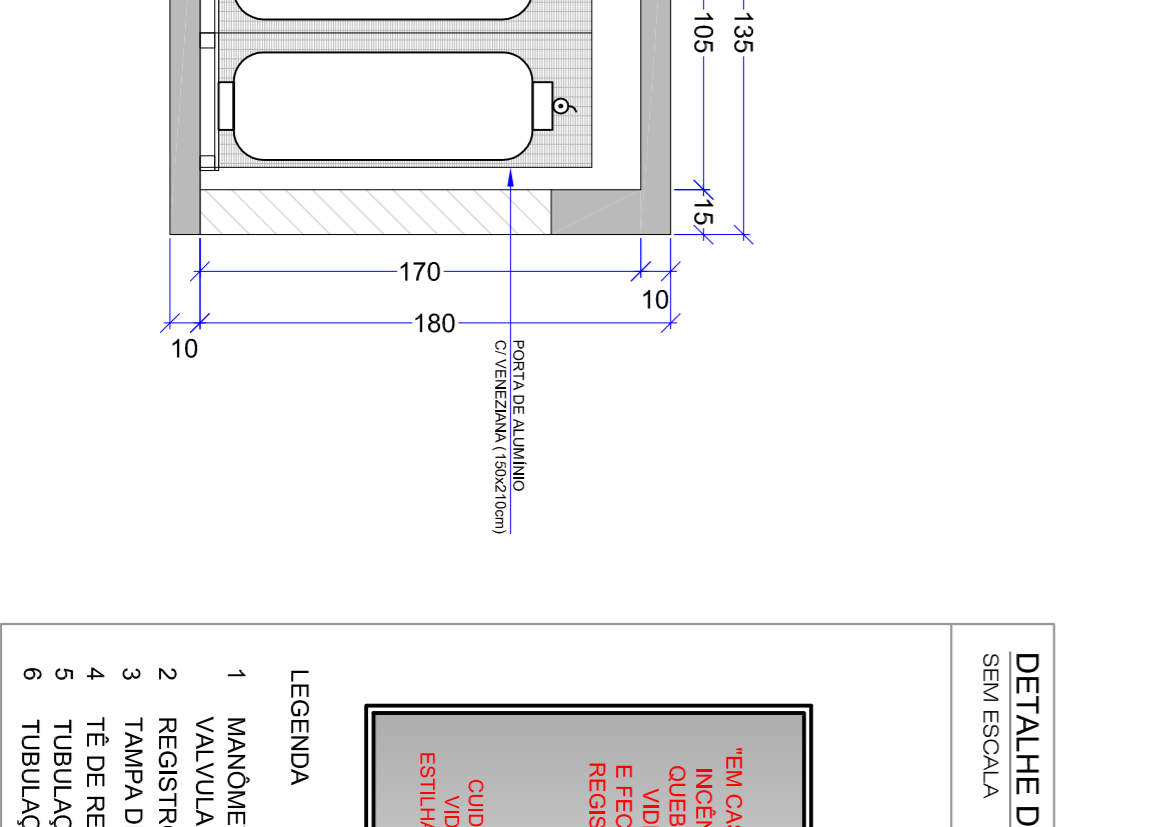
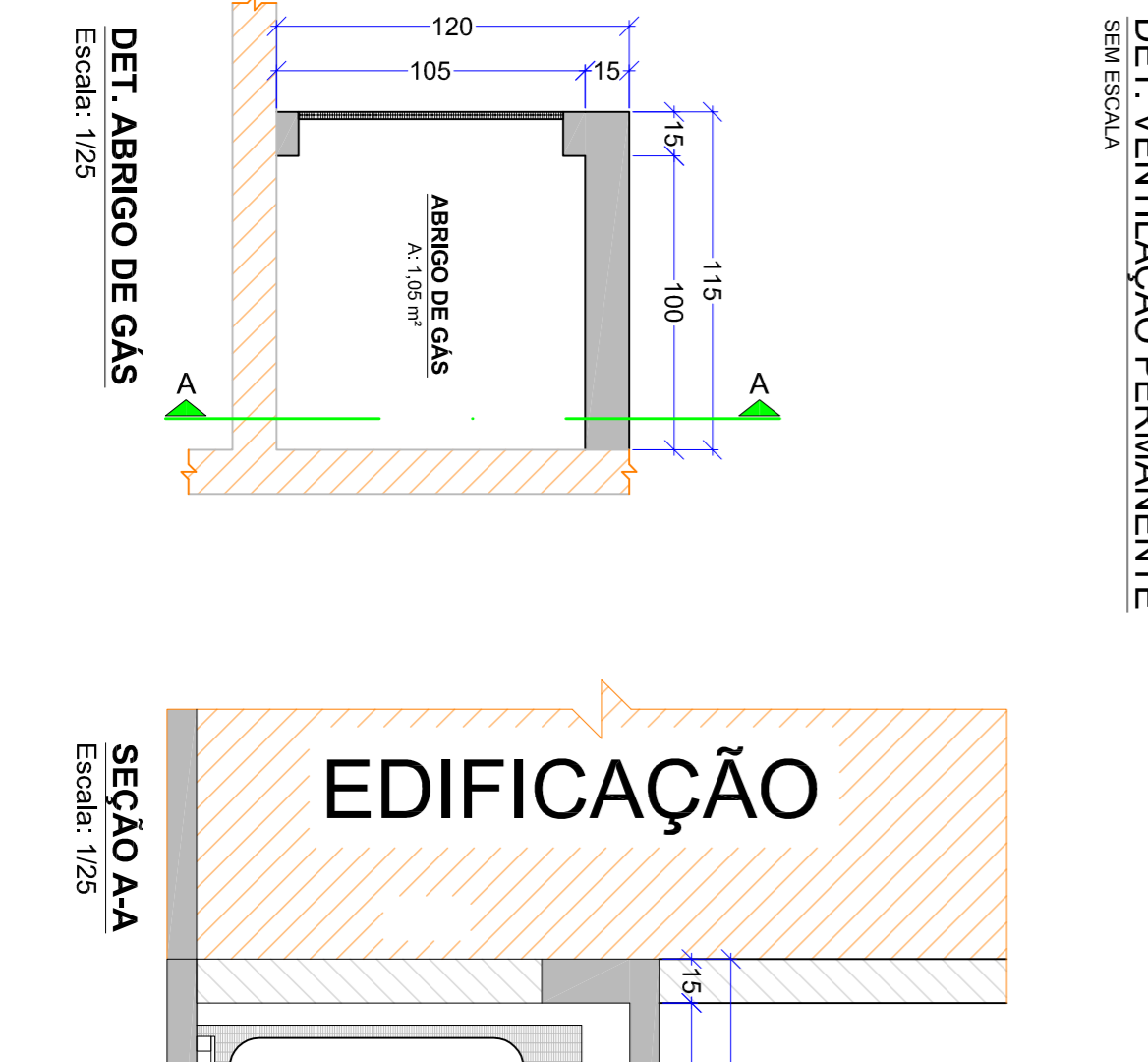


LEGENDA	
	TUBULAÇÃO DE GÁS (LIGIERTO DE PETRÓLEO) (GLP) DE AÇO GALVANIZADO BELO PISO.
	REDE PARA GÁS COM PRESSÃO VARIÁVEL (GLP) DE AÇO GALVANIZADO BELO PISO.
	REDE SECCIONADA COM PRESSÃO VARIÁVEL.
	INDICADO O NÚMERO DO PARAFUSO E APROXIMAMENTO NA PAREDE A 2,10m DO PISO ACABADO.
	ABRIGO DE GÁS (GLP) DE AÇO GALVANIZADO COM PORTA EM ALUMÍNIO TIPO VENEZIANA, SEM SISTEMA DE CHAVE SINALIZAÇÃO NO REDIDOR ALMIDOE QUE ESTÁ SERVIDO.
	COMPONENTES INTERIORS: REGISTRO FECHO RÁPIDO, REGULADORES E MEDIDORES (2 UNIDADES).
	PONTO DE CONSUMO COM REGISTRO DE CORTE E TUBO COM CHUBMAMENTO EM CONCRETO MARGO (0,02 a 0,03 kg/cm²).
	REGISTRO DE CORTE FECHO RÁPIDO E VALVULA REGULADORA DE 2º ESTAGIO (0,02 a 0,03 kg/cm²).
	ABERTURA PARA VENTILAÇÃO PERMANENTE (COM TELA METALICA).
	PLACA DE SINALIZAÇÃO PARA ABANDONO DE LOCAL.
	PLACA COM SETA INDICATIVA DE SINALIZAÇÃO PARA ABANDONO DE LOCAL.
	COLUNA DE GÁS (GLP) DE AÇO GALVANIZADO COM DIAMETRO VARIÁVEL.
	LUMINARIA DE EMERGENCIA SEM AUTOTROR E FIDC, 30 LERS NOS GRUAS AMBIENTES.
	TODAS A BORDA DE EXPOSICAO E TEMP. RESISTENCIA AO FOGO = 77°C.
	PONTO DE EXTINTOR DE FO QUIMICO SECO - ROS (COM SINALIZAÇÃO/SENA SINALIZAÇÃO).



NOTAS :

- TODA CANALIZAÇÃO DEVERÁ SER SUPORTADA, ADEQUADAMENTE DE ACORDO COM O PROJETO, PARA EVITAR DEFORMAÇÕES E TENSÕES INDEBIDAS NA ESTRUTURA DA EDIFICAÇÃO.
- AS CANALIZAÇÕES NÃO PODERÁ SER DE ALUMÍNIO E DEVERÁ SER SUPOSTA DE FORA DA EDIFICAÇÃO, DE ACORDO COM O PROJETO, PARA EVITAR DEFORMAÇÕES E TENSÕES INDEBIDAS NA ESTRUTURA DA EDIFICAÇÃO.
- AS CANALIZAÇÕES SO PODERÃO SER COBERTAS PELA ALVENARIA DEPOIS DE CONVENIENTEMENTE TESTADAS.
- AS LIGAÇÕES DA FUMADURA E DEMAIS LIGAÇÕES, SERÃO FEITAS COM O EMPREGO DE DE SANC.
- SÓMMENTE DEVERÁ SER EMPREGADOS TUBOS SEM REBARBAS EXTERNAS E SEM DEFREITOS DE ESTRUTURAS E DE ROSCAS.
- AS ROSCAS DEVERÁ SER CONICAS OU MACIÇAS-FRIMA E DEVERÁ PARALELA E A ELAS APLICADO DE SANC.
- AS ROSCAS DEVERÁ SER CONICAS OU MACIÇAS-FRIMA E DEVERÁ PARALELA E A ELAS APLICADO DE SANC.
- AS ROSCAS DEVERÁ SER CONICAS OU MACIÇAS-FRIMA E DEVERÁ PARALELA E A ELAS APLICADO DE SANC.
- AS ROSCAS DEVERÁ SER CONICAS OU MACIÇAS-FRIMA E DEVERÁ PARALELA E A ELAS APLICADO DE SANC.
- AS ROSCAS DEVERÁ SER CONICAS OU MACIÇAS-FRIMA E DEVERÁ PARALELA E A ELAS APLICADO DE SANC.
- AS ROSCAS DEVERÁ SER CONICAS OU MACIÇAS-FRIMA E DEVERÁ PARALELA E A ELAS APLICADO DE SANC.
- AS ROSCAS DEVERÁ SER CONICAS OU MACIÇAS-FRIMA E DEVERÁ PARALELA E A ELAS APLICADO DE SANC.
- AS ROSCAS DEVERÁ SER CONICAS OU MACIÇAS-FRIMA E DEVERÁ PARALELA E A ELAS APLICADO DE SANC.
- AS ROSCAS DEVERÁ SER CONICAS OU MACIÇAS-FRIMA E DEVERÁ PARALELA E A ELAS APLICADO DE SANC.
- AS ROSCAS DEVERÁ SER CONICAS OU MACIÇAS-FRIMA E DEVERÁ PARALELA E A ELAS APLICADO DE SANC.



DETALHE DA CAIXA DE MANOBRA

SEMI ESCALA

LEGENDA

1. MANOMETER REGORDE (0-4KG/CM²)
2. VALVULA DE 1" REGISTRO - REGULADOR PARA 1/2" SINGCAP
3. TAMPA DE VIDRO - FIXO SOMENTE EM QUATRO PONTOS - 40X80(VIDRO 2mm)
4. TE DE REDUÇÃO 1" x 1/2" C/ PLUG P/ TESTE DA REDE
5. TUBULAÇÃO DE ALIMENTAÇÃO AG Ø27 - 150L
6. TUBULAÇÃO COLETOR - AG Ø17 - 300L

DETALHE DO CILINDRO

SEMI ESCALA

PLANTA BAIXA

SEMI ESCALA

MANUTENÇÃO para verificação de nível de pressão = 17kgf/cm²

VALVULA DE ALÍMIO

P-45 Kg

130

38

DETALHE DA GAMBARRA - REDE ALIMENTADORA

SEMI ESCALA

LEGENDA:

1. MANGUEIRA FLEXIVEL METALICA (PG-TALL) PARA P45
2. BUCHA GALV 1" NPT 300
3. TREDOLET (COLETOR) 1" TUBO BR OU DR SCH80
4. TE GALV 1" NPT 300
5. SUPORTE PAREDE FALA SIMPLES
6. JOELHO GALV 1" NPT 300
7. NIPLE GALV 1" NPT 300
8. CAPS TAMPAO GALV 1" NPT 300
9. UNIAO GALV 1 NPT 300
10. PLUG GALV 1" NPT 300
11. VALVULA ESFERICA 1" NPT
12. MANOMETER 2, 1/2" (0-20KG/CM²)
13. BUCHA RED GALV 1/2"x1/4" NPT 300
14. BUCHA COM PARAFUSO 88
15. TREDOLET C/ VALVULA DE RETENÇÃO CALBRADA