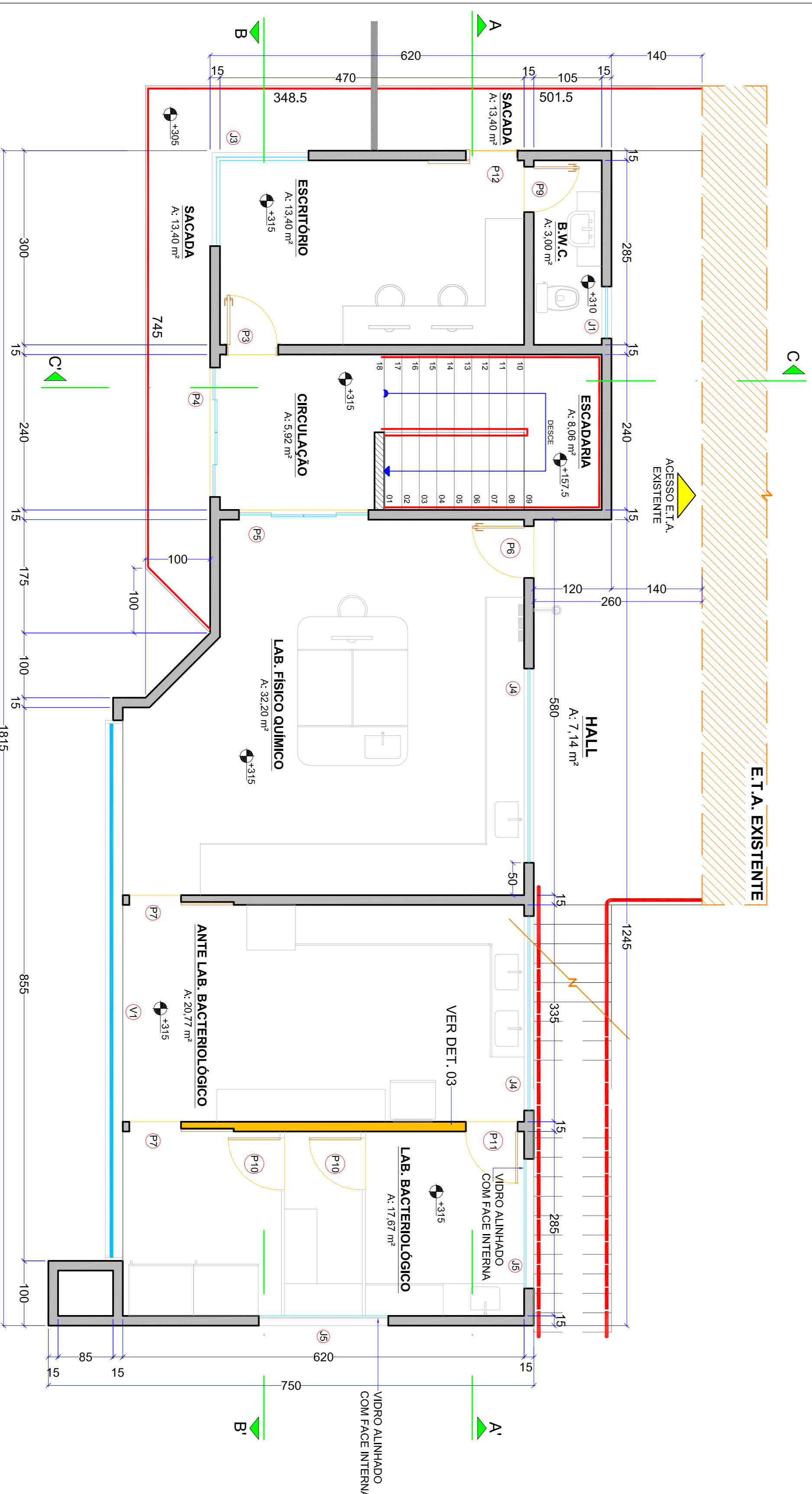
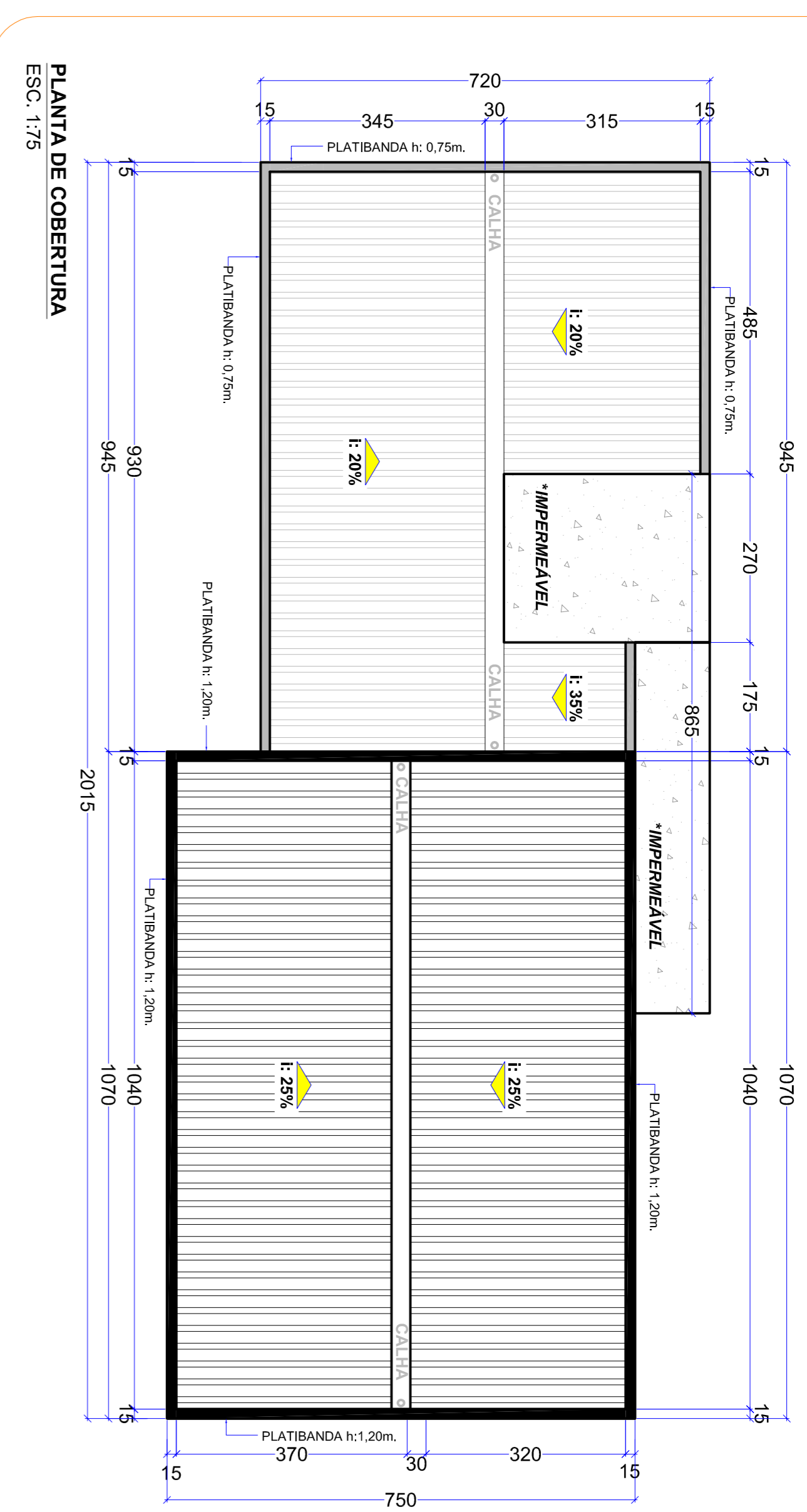


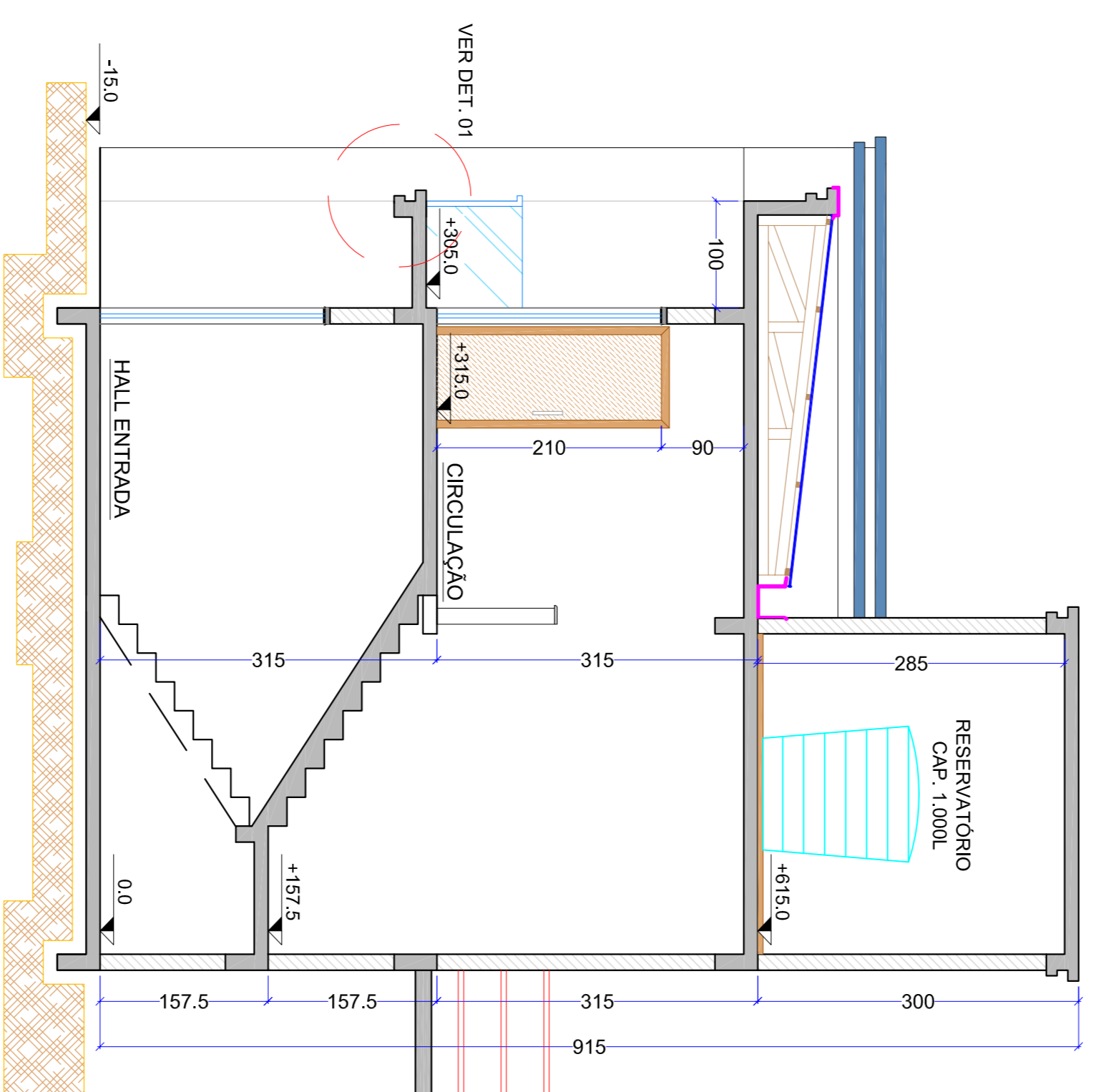
PLANTA BAIXA - PAVIMENTO TERREO
Área total: 111,04 m²
Escala: 1/50



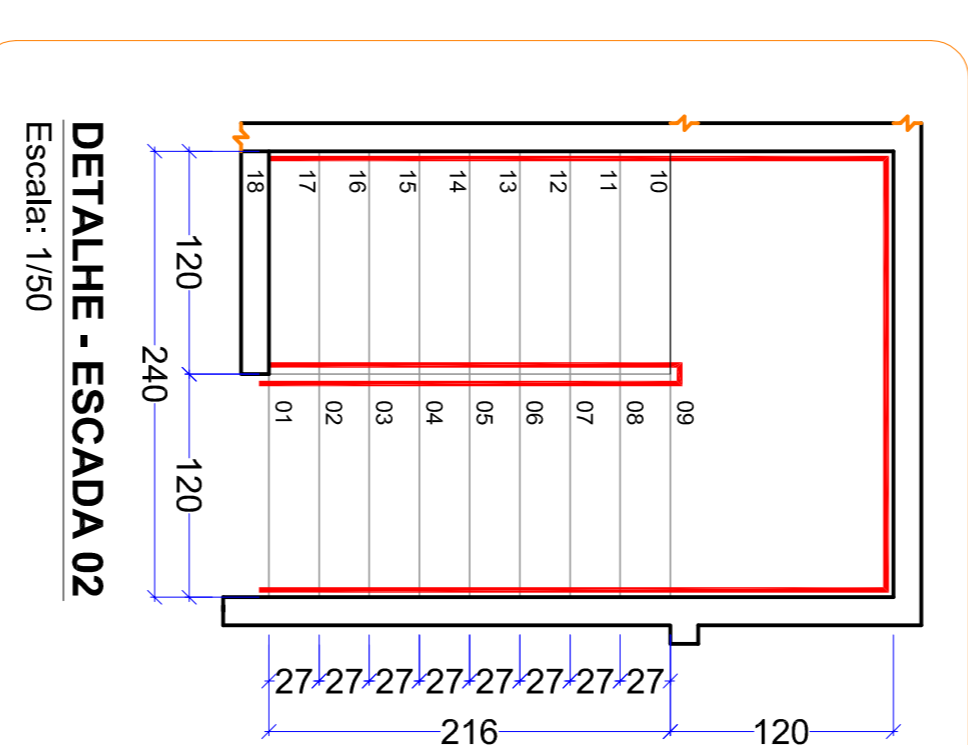
PLANTA BAIXA - 2º PAVIMENTO
Área total: 143,85 m²
Escala: 1/50



PLANTA DE COBERTURA
ESC. 1/75



CORTE C-C'
ESC. 1/50



DETALHE - ESCADA 02
Escala: 1/50

TABELA DE ESQUADRIAS

COD.	DIMENSÕES	PETORIL	TIPO	MATERIAL	UND.
J01	60x60 cm	160 cm	01 FOLHA - MÁXIMO AR	ALUMINIO/VIDRO 8mm	3
J02	120x120 cm	100 cm	02 FOLHAS - CORRER	ALUMINIO/VIDRO 8mm	1
J03	(150x150)x150 cm	70 cm	04 FOLHAS - CORRER	ALUMINIO/VIDRO 8mm BELYETIVO	2
J04	300x110 cm	140 cm	03 FOLHAS - MÁXIMO AR	ALUMINIO/VIDRO 8mm	2
J05	200x60 cm	190 cm	FIXA	ALUMINIO/VIDRO 8mm	2

COD.	DIMENSÕES	PETORIL	TIPO	MATERIAL	UND.
V01	835x615cm (9x9)	-	PELE DE VIDRO - MÁX. AR	ALUMINIO/VIDRO REFLETIVO	1

COD.	DIMENSÕES	TIPO	MATERIAL	UND.
P01	100x210 cm	PORTA INTERNA - GIRO - BANHEIRO	MADERA MACIÇA	1
P02	70x210 cm	PORTA INTERNA - GIRO - BANHEIRO	MADERA MACIÇA	1
P03	80x210 cm	PORTA INTERNA - GIRO	MADERA MACIÇA	2
P04	200x270 cm	PORTA EXTERNA - CORRER - 04 FOLHAS	VIDRO TEMP. 10 mm BELYETIVO	2
P05	200x210 cm	PORTA INTERNA - CORRER - 04 FOLHAS	VIDRO TEMP. 10 mm - 4 sensor	1
P06	80x210 cm	PORTA INTERNA - GIRO	VIDRO TEMP. 10mm	2
P07	80x210 cm	PORTA INTERNA - CORRER - 01 FOLHA	VIDRO TEMP. 10mm	2
P08	150x210 cm	PORTA INTERNA - CORRER - 01 FOLHA	VIDRO TEMP. 10mm	1
P09	70x210 cm	PORTA INTERNA - GIRO - BANHEIRO	MADERA MACIÇA	1
P10	80x210 cm	PORTA INTERNA - GIRO (LABORATORIO)	EUCALYPTUS 35mm/VIDRO	2
P11	80x210 cm	PORTA INTERNA - GIRO	VIDRO TEMP. 10mm	1
P12	80x210 cm	PORTA EXTERNA - CORRER	MADERA MACIÇA	1

DIVISÓRIAS EM EUCALYPTUS 35mm COM VIDRO A SEREM IMPLANTADAS NO LABORATORIO BACTERIOLOGICO ESTAO ESPECIFICADAS NO MEMORIAL DESCRITIVO DA OBRA, SEQUIN ORIENTAÇÕES.



SERVIÇO AUTÔNOMO MUNICIPAL DE ÁGUA E ESGOTO
Rua Caetano Carlos, nº 466 - Centro - Campos Novos - SC
(49) 3541 0844 - engenhar@samae.com.br

LABORATÓRIO - E.T.A.

FINALIDADE: ANÁLISE PREVIA

ARQUIVO: Proj/Laboratório Microbiológico

ESCALA: INDICADA

DESENHO: DIEGO/USUÉ

01 - PLANTA BAIXA | PLANTA DE COBERTURA

PRANCHA 01/03