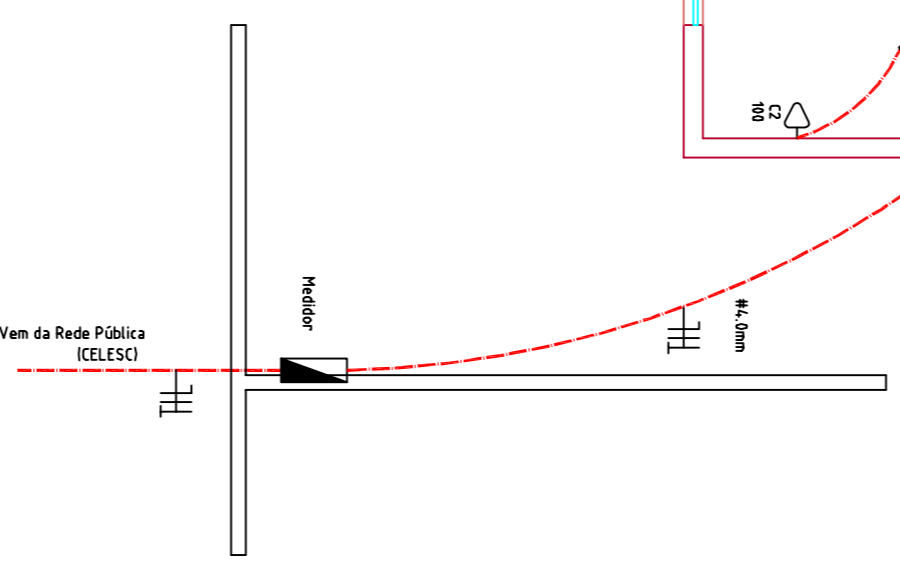


Quadro de Carga

Circuito	Iluminação (W)	Tomadas (V)	Carga (VA)	Condutor (mm²)	Proteção (A)			
1	40	80	150	2,5	15			
2	4	4	8	2,5	15			
3				1,5	20			
4				4,0	25			
TOTAL	2	4	8	2	1	6,890	2#10	40

- OBSERVAÇÕES**
1. Todos os condutores da distribuição interna serão do tipo flexível corrugado.
 2. Condutores não colados serão do tipo 1,5 mm².
 3. Condutores não colados serão do tipo 1,5 mm².
 4. Os condutores, acima do ferro, serão fixados através de espaçadores plásticos de PVC protegidos no intersetimento do telhado.
 5. Os condutores de entrada deverão ser contínuos (não possuir emendas), desde o poste da concessionária até o disjuntor de proteção do Q.M.



ESQUEMA ELÉTRICO

ESCALA 1 : 50

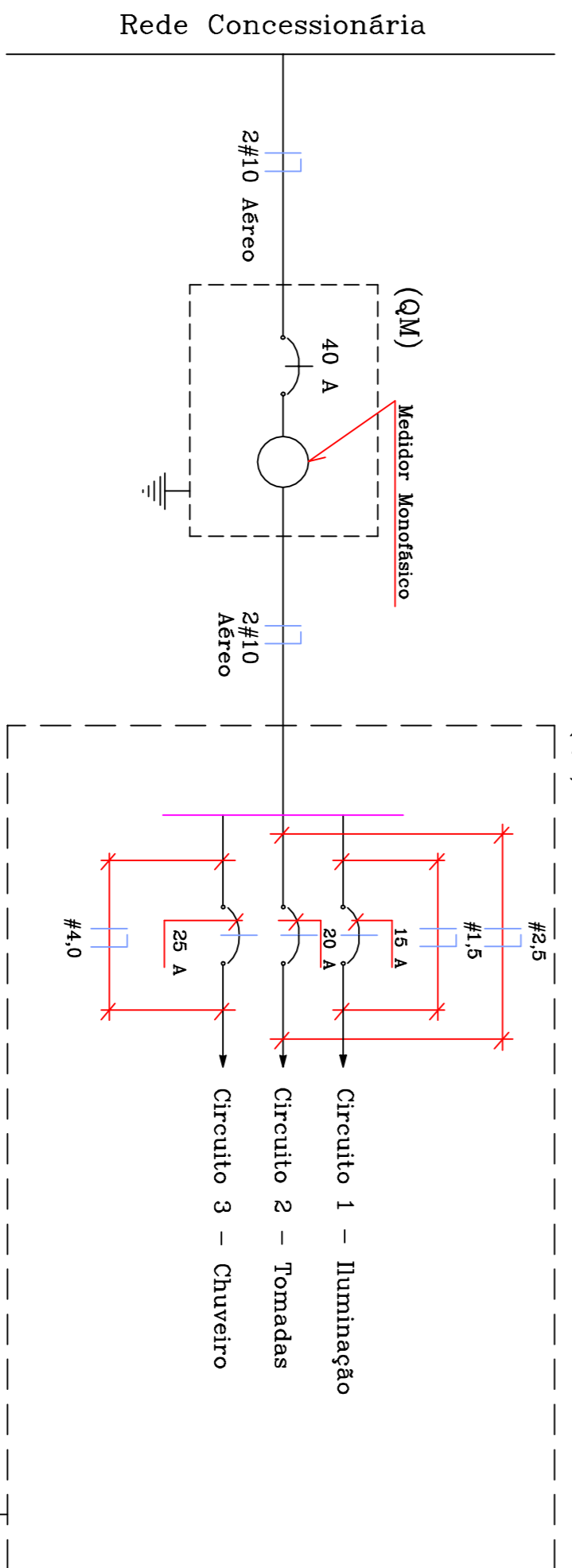
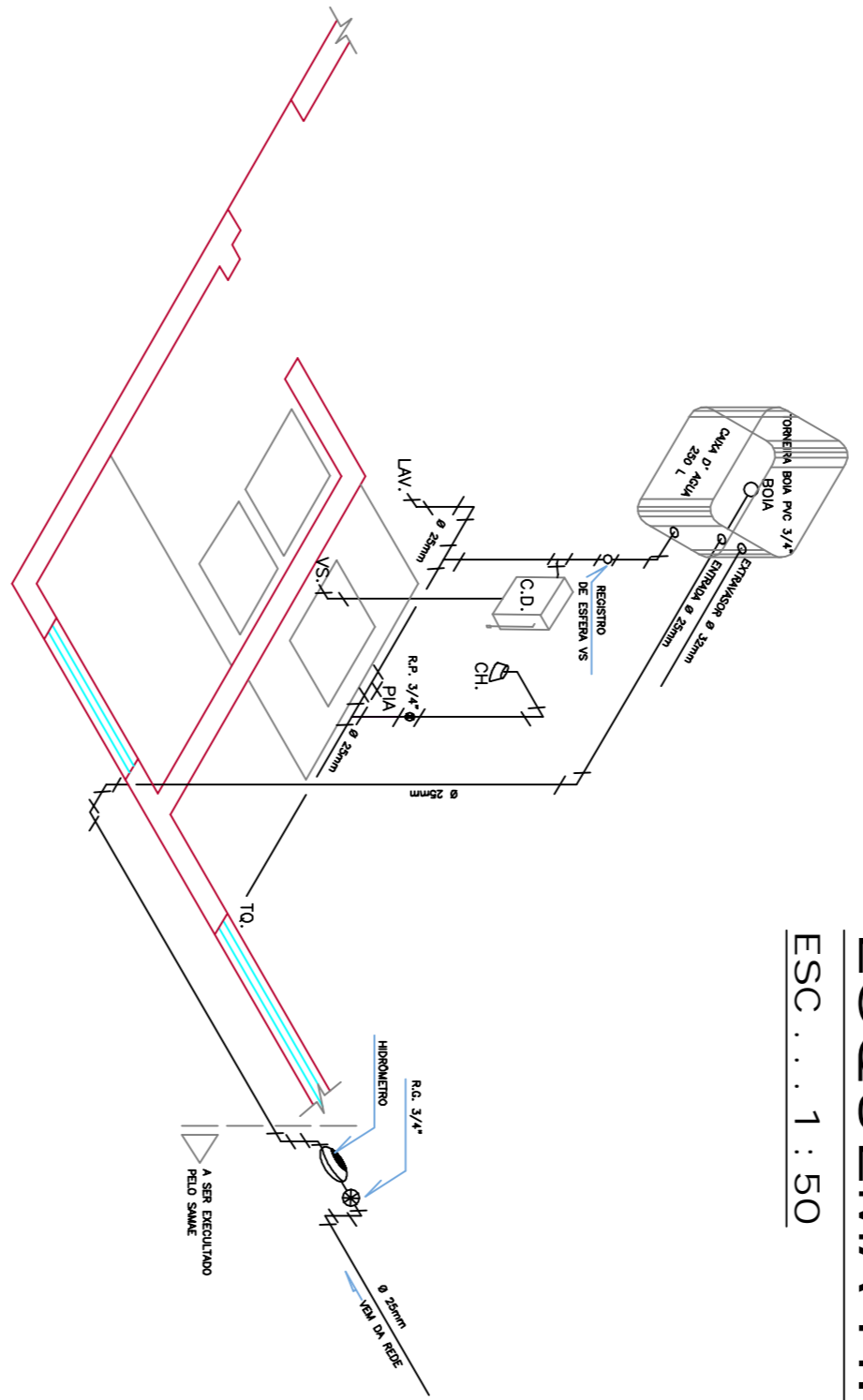
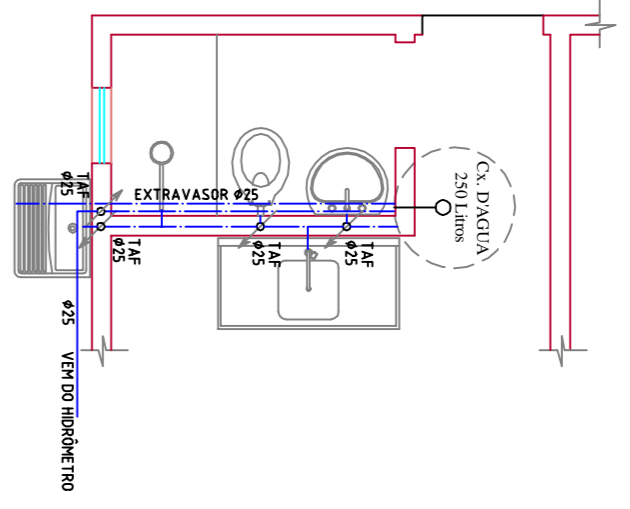


DIAGRAMA UNIFILAR



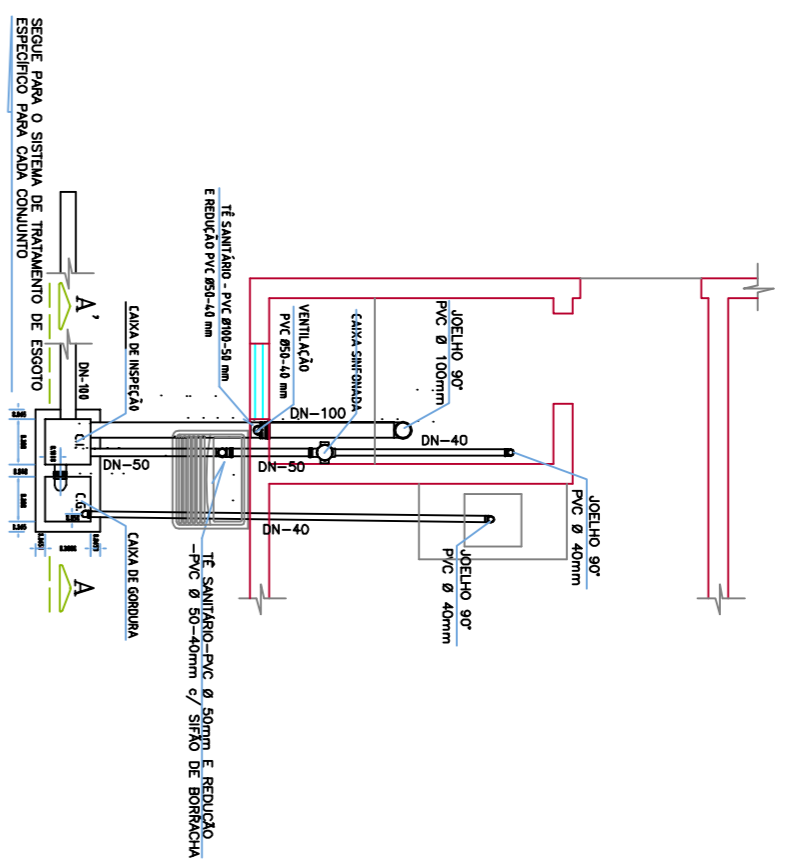
ESQUEMA HIDRÁULICO

ESC 1 : 50



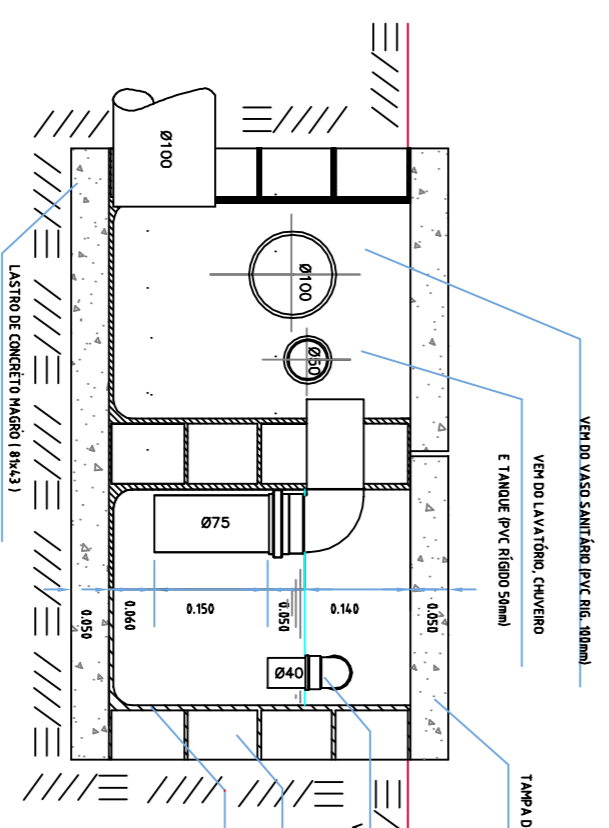
ESQUEMA SANITÁRIO

ESC 1 : 50



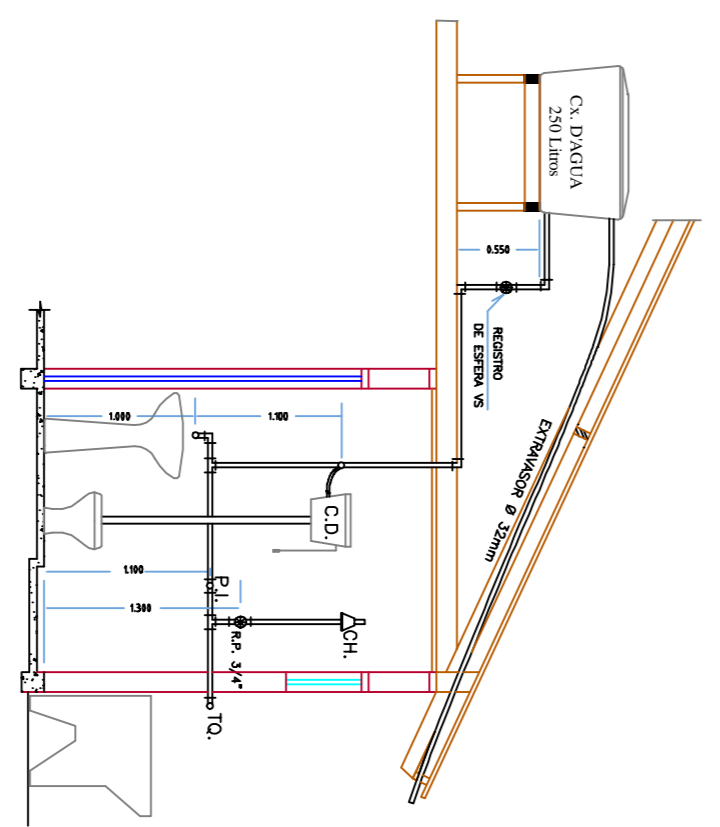
ESQUEMA ISOMÉTRICO

SI ESCALA



DETALHE CX. DE GORDURA E CX. DE INSPEÇÃO

ESCALA 1 : 10



CORTE INST. HIDRÁULICAS

ESCALA 1 : 50

NOTAS:
TODAS AS MEDIDAS ESTÃO EM CENTÍMETROS. CASO HOUVER DIVERGÊNCIAS ENTRE COTAS E ESCALA PREVALEREM AS COTAS.
ESPAÇO RESERVADO A APROVAÇÃO

PROPOSTA/PROPOSTANTE:
ALBERTO FAGUNDES, AVENIDA SAGRADO CORAÇÃO DE MARIA ALBERTO RIBEIRO, RUA SANTO ANTONIO DA IMPERIAL FIN. (SERVIDAIO)

PROPOSTA/PROPOSTANTE:
PREFEITURA MUNICIPAL DE CAMPOS NOVOS - SC
RUA EXPEDIENTARIO 228 - CENTRO, FONE (0-47) 3531-0200
SECRETARIA MUNICIPAL DE TRANSPORTES, OBRAS E URBANISMO
DEPARTAMENTO DE ENGENHARIA
SITIO: www.premunicipal.gov.br

ASSUNTO:
ESQUEMA ELÉTRICO E HIDRO-SANITÁRIO

DATA: **ABR/2013**

LOCAL: **VÁRIAS LOCAIS BAIRRO N. SRA. APARECIDA**

PROPOSTA/PROPOSTANTE:
CASA POPULAR
ÁREA DE CONSTRUÇÃO: **36,00 m²**

ESCALA: **1:50**

INDICADA: **02102**

PROPOSTA/PROPOSTANTE:
LAIDES D. LAIDINES
C.R.F.A. Nº. 1.051.686-6
RUA SERRA DO SINO