
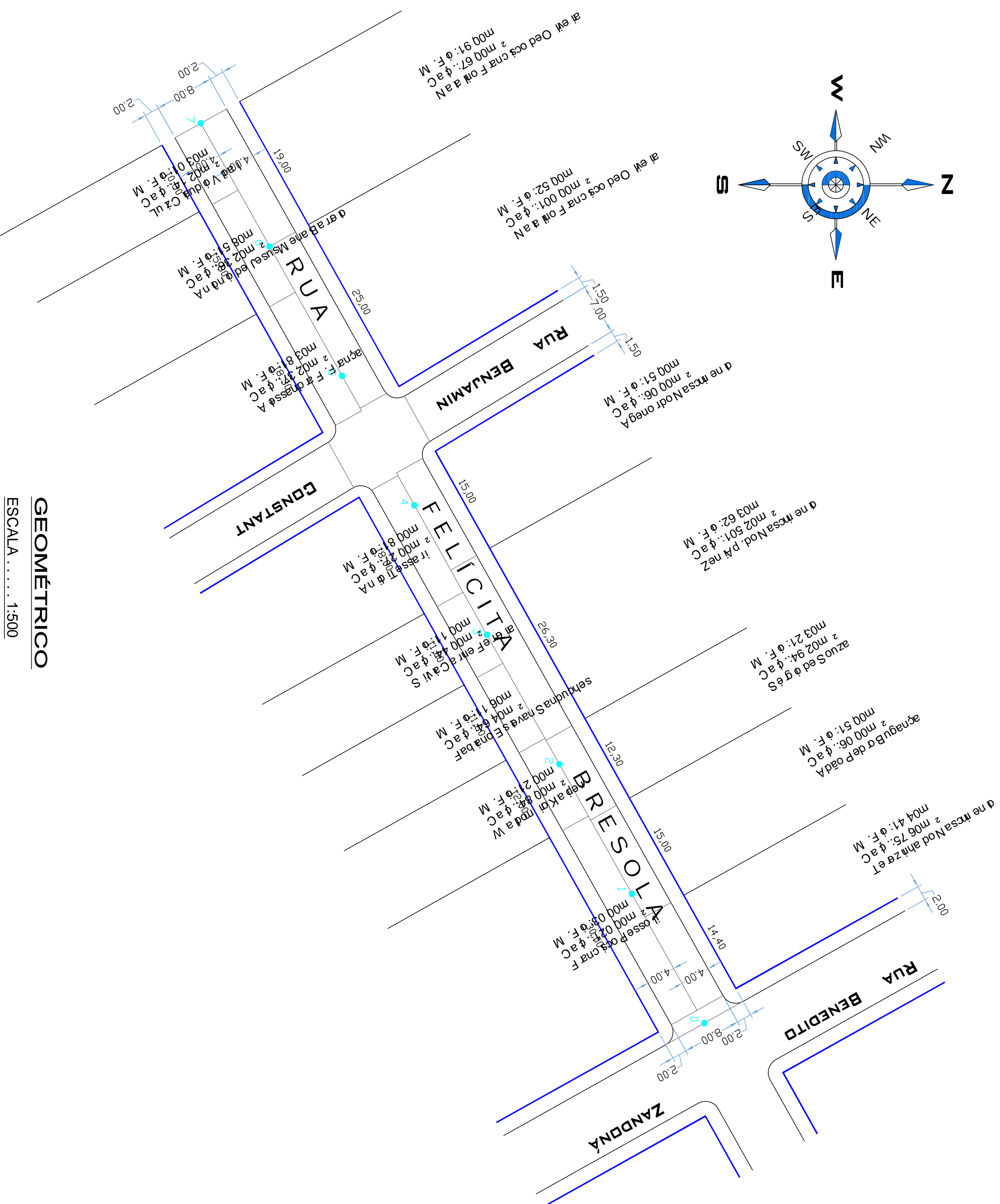
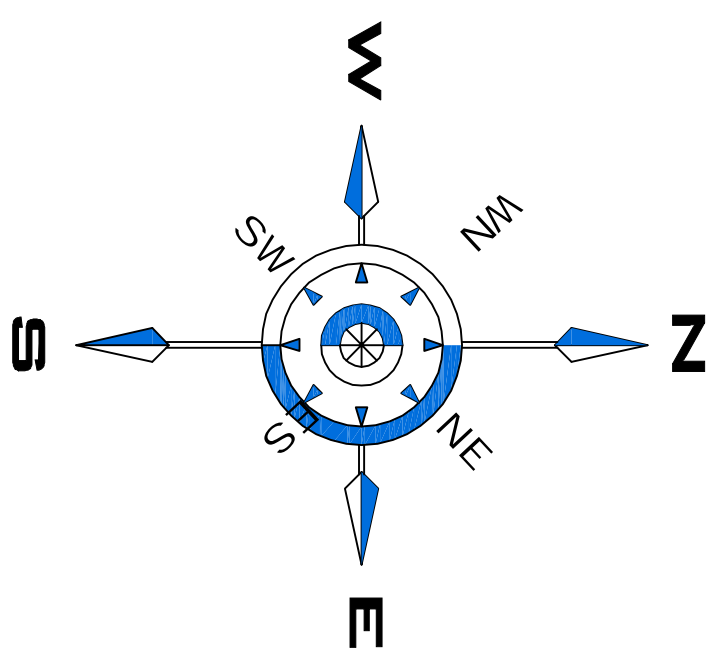


NOTAS:
 TODAS AS MEDIDAS ESTÃO EM METROS. CASO HOUVER DIVERGÊNCIAS ENTRE COTAS E ESCALA
 PREVALECEM AS COTAS.

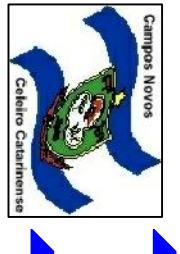
LEGENDA

 ESTACAS (20 em 20m)



GEOMÉTRICO
 ESCALA 1:500

CÓPIAS P/ () ORÇAMENTO () CONHECIMENTO () APROVAÇÃO () EXECUÇÃO

 <p>PREFEITURA MUNICIPAL DE CAMPOS NOVOS SC RUA EXPEDIENTIÁRIO, 323 - CENTRO - FONE: (049) 3541-6200 SECRETARIA MUNICIPAL DE TRANSPORTES, OBRAS E URBANISMO DEPARTAMENTO DE ENGENHARIA</p> <p>WWW.CAMPSONOVOS-SC.GOV.BR</p>			
OBRA:	CALÇAMENTO C/ PEDRAS REGULARES		
PROJETO:	GEOMÉTRICO		
ÁREA DE CALÇAMENTO:	1.145,15 m ²	MEIO-FIO:	270,84 m
EXTENSÃO:	139,00 m	LARGURA:	8,00 m
TUBULAÇÃO Ø400:	32,00 m	TUBULAÇÃO Ø600:	11,00 m
CAIXAS COLETORAS:	09 UNID.	EXTENSÃO Ø400:	41,50 m
LOCAL:	RUA FELICITA BRESOLA		
TRECHO:	ENTRE A RUA BENEDITO ZANDONA ATÉ O FINAL DA RUA		
DATA:	JAN/2015		
CODIGO CAD:	2015 (Obras/ Pavimentação/ Calçamento)		
ESCALA CAD:	1 : 500		
DESENHO:	Luiz Carlos		01/01
RESP. TÉCNICO:	CRISTIANE CAREZIA CREA: SC 81113-9 Engenheira Civil		
PREFEITO MUNICIPAL:	NELSON CRUZ		