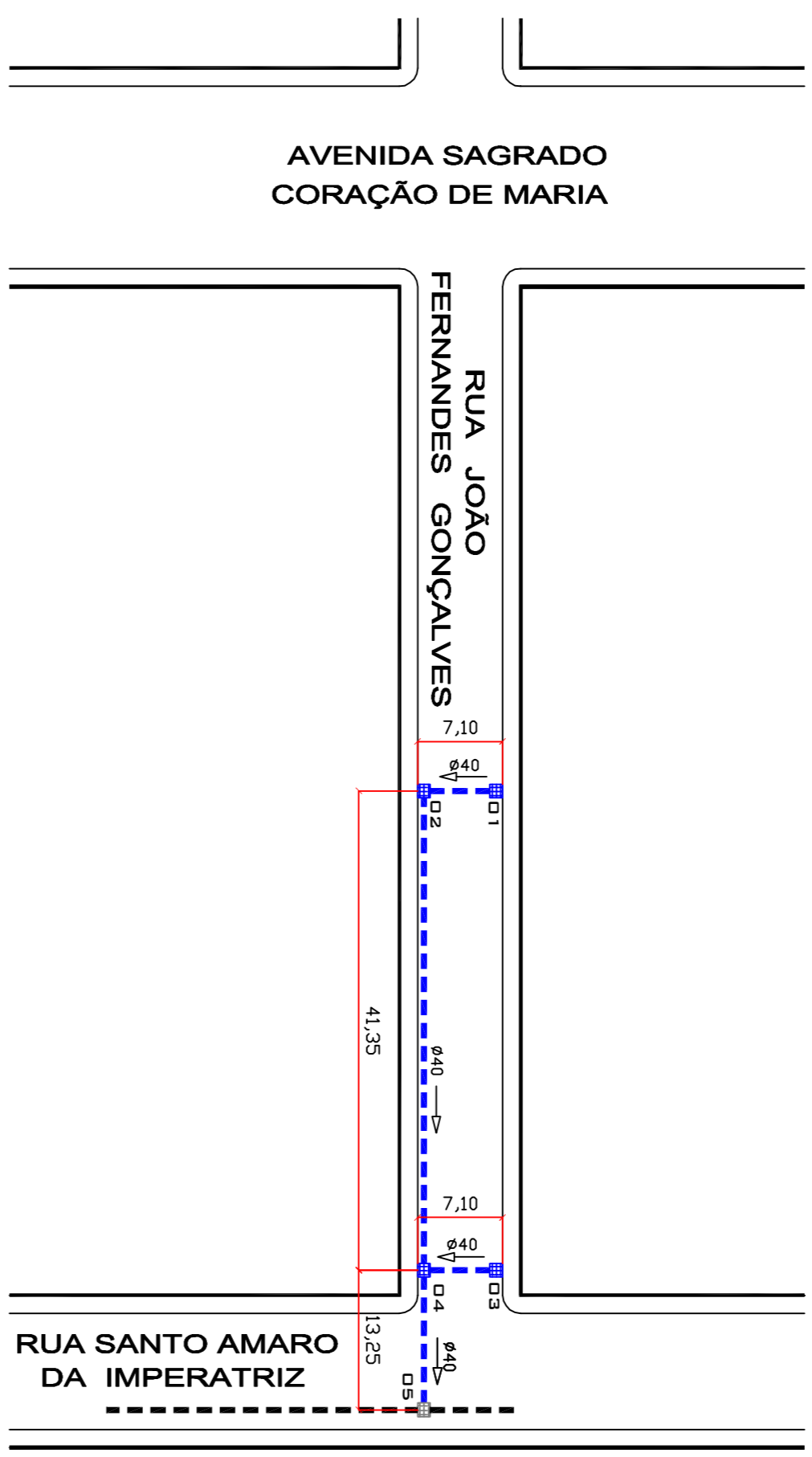
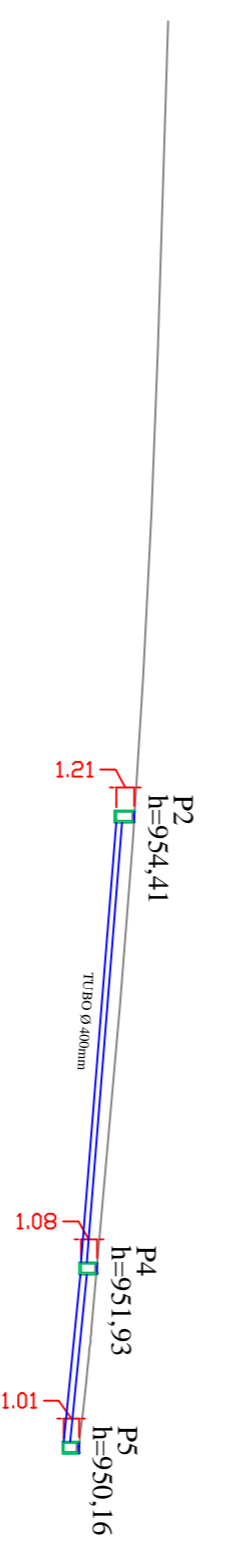


() ORÇAMENTO () CONHECIMENTO
 () APROVAÇÃO () EXECUÇÃO



- LEGENDA**
- BOCA DE LOBO EXISTENTE
 - BOCA DE LOBO A EXECUTAR
 - BOCA DE LOBO A EXECUTAR CONSTA EM PROJETO DA RESPECTIVA RUA
 - TUBULAÇÃO c/ DIÂMETRO INDICADO EXISTENTE
 - TUBULAÇÃO c/ DIÂMETRO INDICADO CONSTA EM PROJETO DA RESPECTIVA RUA
 - TUBULAÇÃO c/ DIÂMETRO INDICADO A EXECUTAR



NOTAS:
 TODAS AS MEDIDAS ESTÃO EM METROS, CASO HOUVER DIVERGÊNCIAS ENTRE COTAS E ESCALA PREVALERÃO AS COTAS.

PREFEITURA MUNICIPAL DE CAMPOS NOVOS - SC
 RUA EXPEDIENTÁRIO, 323 - CENTRO - FONE: (49) 3641-6200
 www.camposnovos.sc.gov.br
SECRETARIA MUNICIPAL DE TRANSPORTES, OBRAS E URBANISMO
 DEPARTAMENTO DE ENGENHARIA

PAVIMENTAÇÃO ASFALTICA REDE PLUVIAL E PERFIL
 TUBULAÇÃO Ø 40 - 61,00m
 04 unidades

LOCAL: RUA JOÃO FERNANDES GONÇALVES
 TRECHO ENTRE AV. SAGRADO CORAÇÃO DE MARIA E RUA STO. AMARO DA IMPERATRIZ
 DATA: Novembro/2012
 COMANDO: Asfalto/2012
 ESCALA CAD: 1:500
 TUBULAÇÃO: LAJES GALZEIN LAJONES
 DESenhado: CRI Machêdo
 DATA: 05/06