

- LEGENDA DE ESPECIFICAÇÕES DE REVESTIMENTOS**
- Chapisco, Emboço e Azulejo até a altura de 1,50m e
 - Chapisco, Emboço, Reboco e Pintura Acrílica de 1,50m até o teto
 - Emboço e Azulejo até a altura de 1,50m
 - Emboço, Reboco e Pintura Acrílica de 1,50m até o teto
 - Assentamento de Azulejo até a altura de 1,50m
 - Emboço, Reboco e Pintura Acrílica de 1,50m até o teto
 - Emboço, Reboco e Pintura Acrílica
 - Chapisco, Emboço, Reboco e Pintura Acrílica

LEGENDA

	PARED E A SER DEMOLID A
	EXISTENTE A SER REFORMADO
	CONSTRUÇÃO NOVA

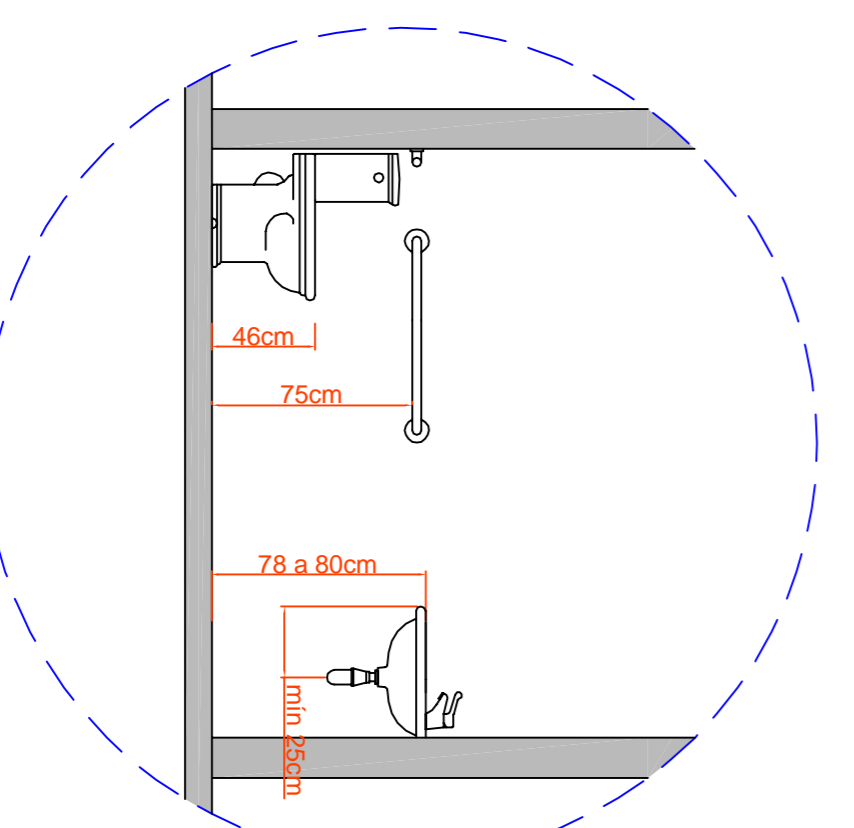
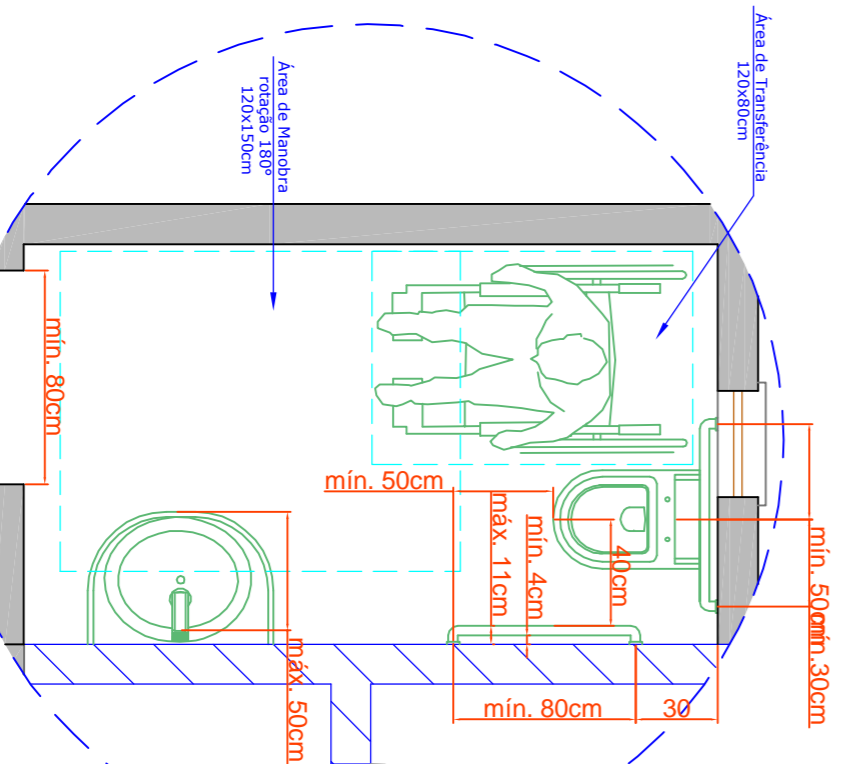
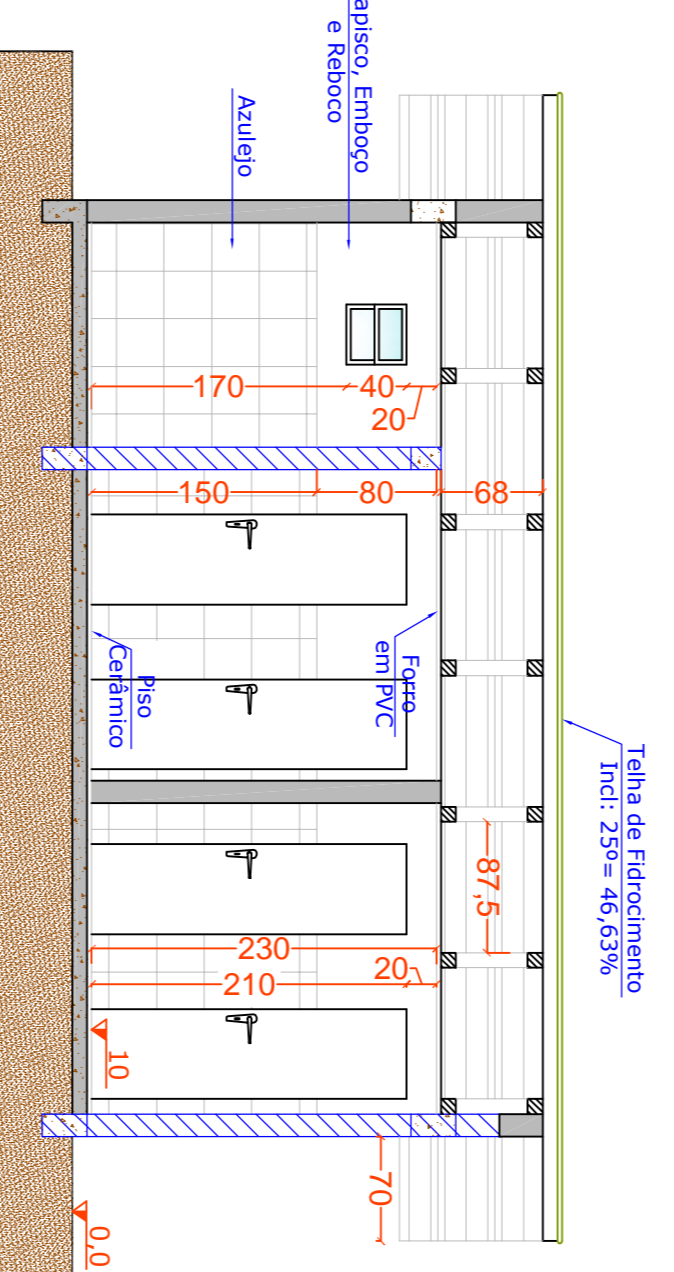
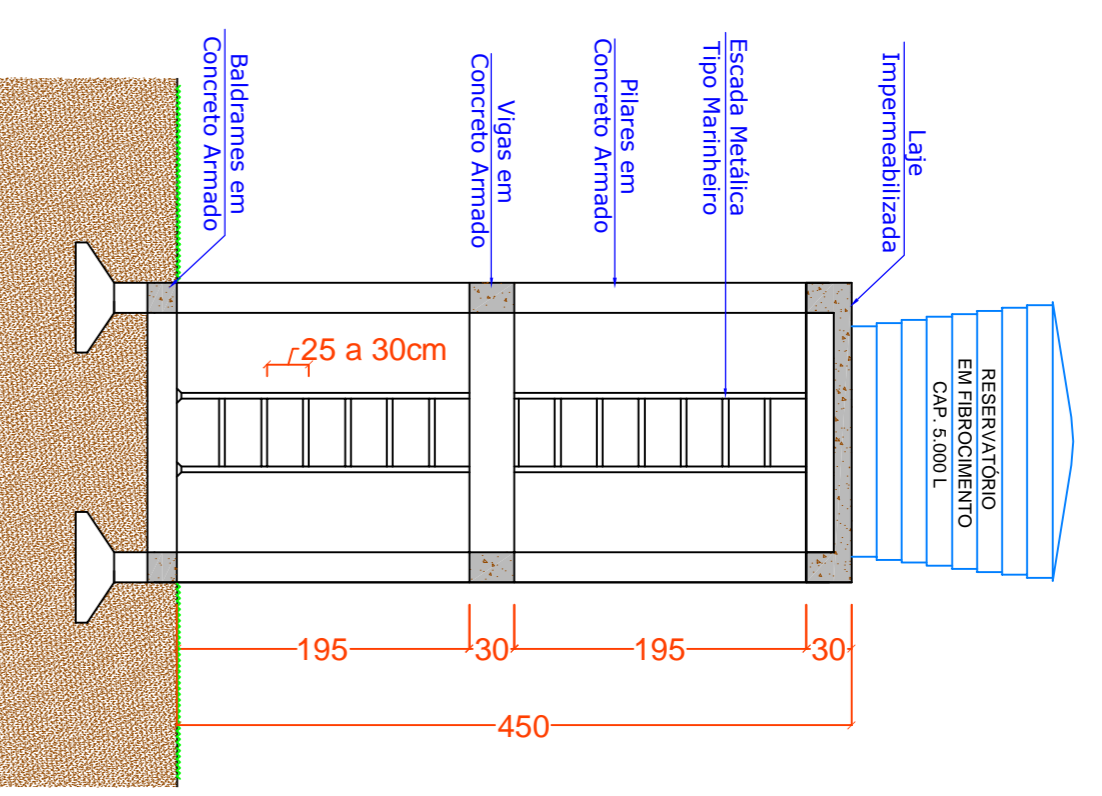
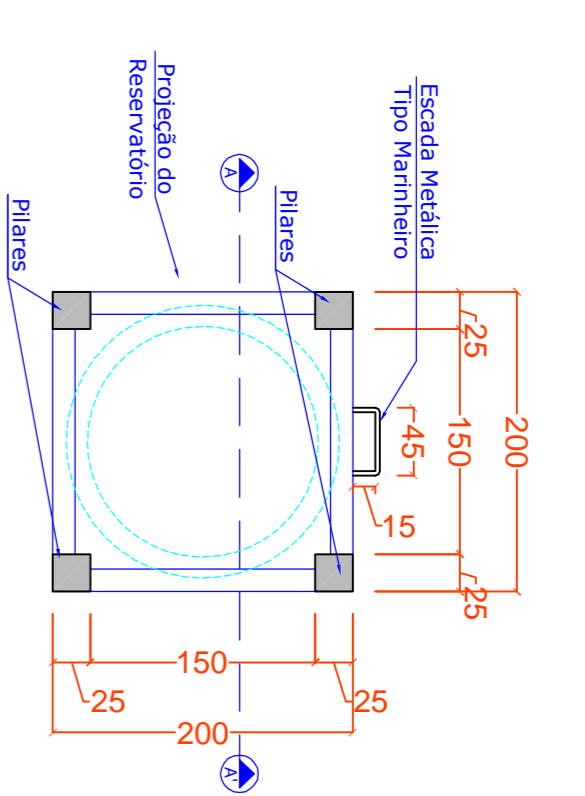
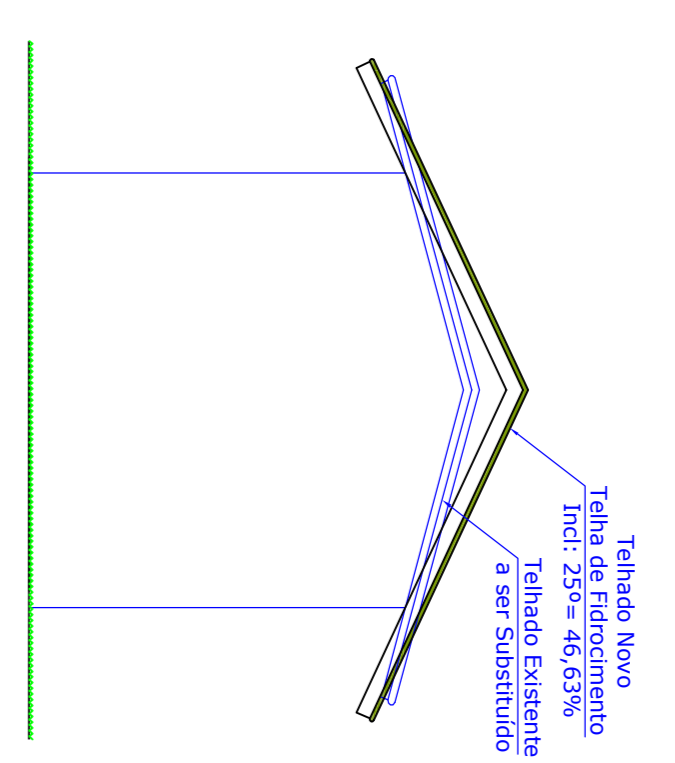
TABELA DE ESQUADRIAS

Nº	TIPO	TAMANHO	MATERIAL	QTD.
J1	Janela Máximo-ar	40X40/170	Alumínio e Vidro	03
P1	Porta de Abri-r	80X210	Madeira	03
P2	Porta de Abri-r	60X210	Madeira	04

OBS: As esquadrias existentes serão ser substituídas por novas.

LEGENDA ESPECIFICAÇÕES

	Piso Cerâmico
	Forro em PVC
	Paredes com Pintura Acrílica
	Paredes Revestidas com Azulejo
	Paredes com 1,50m de azulejo e 0,80m com Pintura Acrílica



ESPAÇO RESERVADO APROVAÇÃO

PREFEITURA MUNICIPAL DE CAMPOS NOVOS - SC
 SECRETARIA MUNICIPAL DE TRANSPORTES, OBRAS E URBANISMO
 DEPARTAMENTO DE ENGENHARIA

REFORMA DO PARQUE AMBIENTAL ERNESTO ZORTÉA

TORRE DA CAIXA D'ÁGUA - planta baixa e corte A-A'
REFORMA DOS BANHEIROS - planta baixa, fachada, corte A-A' e detalhes

BAIRRO BOA VISTA - CAMPOS NOVOS - SC

PROJETO: 02/06

INDICADA

DATA: OUTUBRO /2012

ESCALA:

REVISÃO:

ELABORADO: CELU MECIANO