

**PLANTA BAIXA - PORTAL**  
ÁREA = 28,13m<sup>2</sup>  
ESCALA ..... 1:150

**TABELA DE ESQUADRIAS**

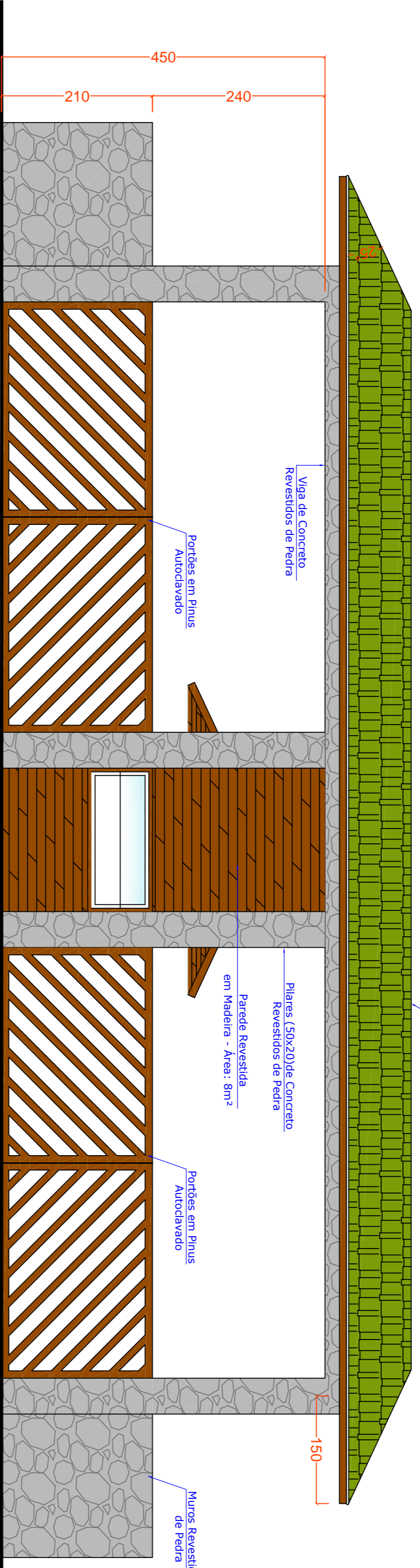
Nº	TIPO	TIPO/MARCA	MATERIAL	Qtd.
J1	Janela tipo Guilherina ZF	200X90/90	Alumínio c/ Vidro	01
J2	Janela tipo Guilherina ZF	100X90/90	Alumínio c/ Vidro	02
P1	Porta de Abri. 1"	60X210	Madeira	01
P2	Portão de Abri. 2"	600X210	Pinus Autoclavado	02

**LEGENDA DE ESPECIFICAÇÕES DE REVESTIMENTOS**

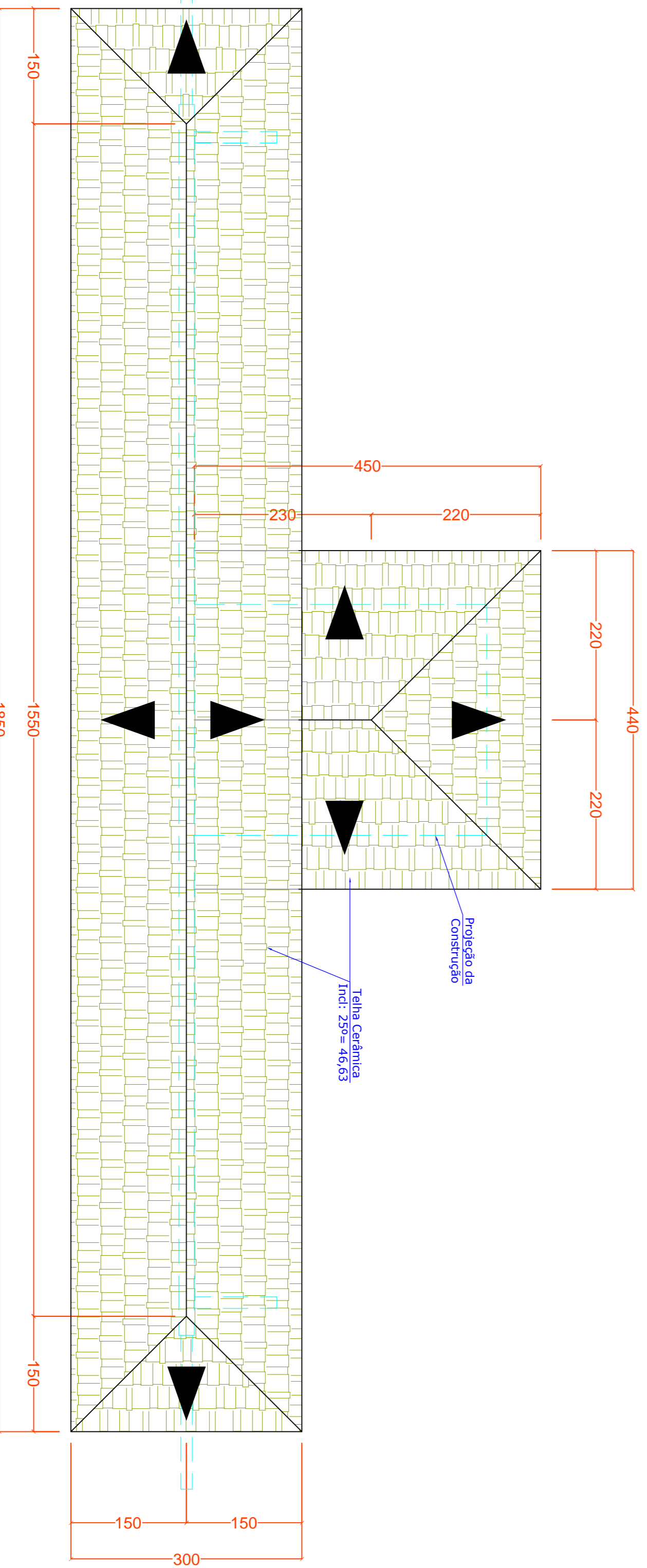
- Chapisco, Emboco e Revestimento em Pedra
- Chapisco, Emboco e Revestimento em Madeira
- Chapisco, Emboco, Reboco e Pintura Acrílica

**LEGENDA ESPECIFICAÇÕES**

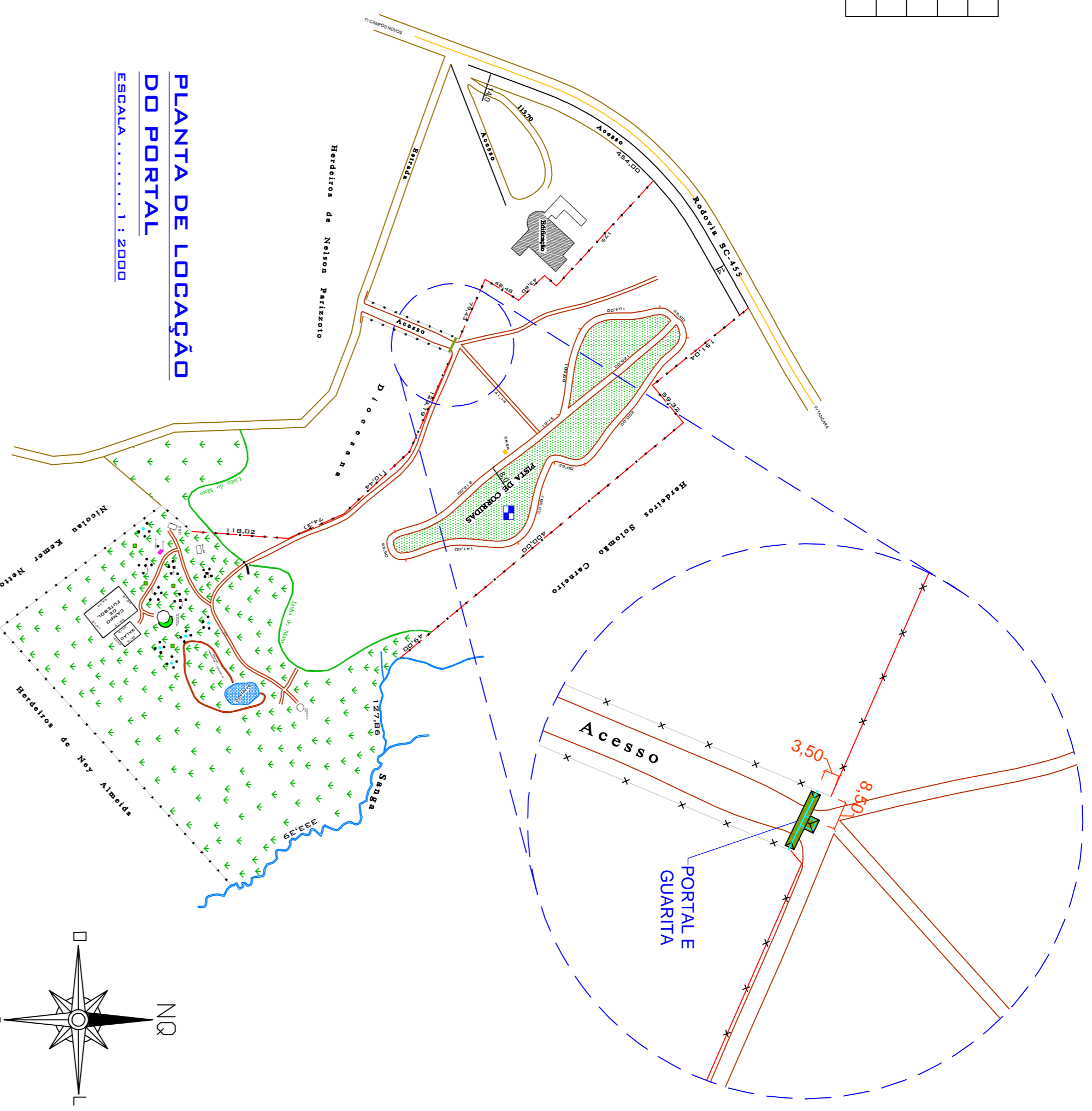
- Piso Cerâmico
- Ferro em PVC
- Paredes com Pintura Acrílica
- Paredes Revestidas com Azulejo
- Paredes com 1,50m de azulejo e 0,80m com Pintura Acrílica



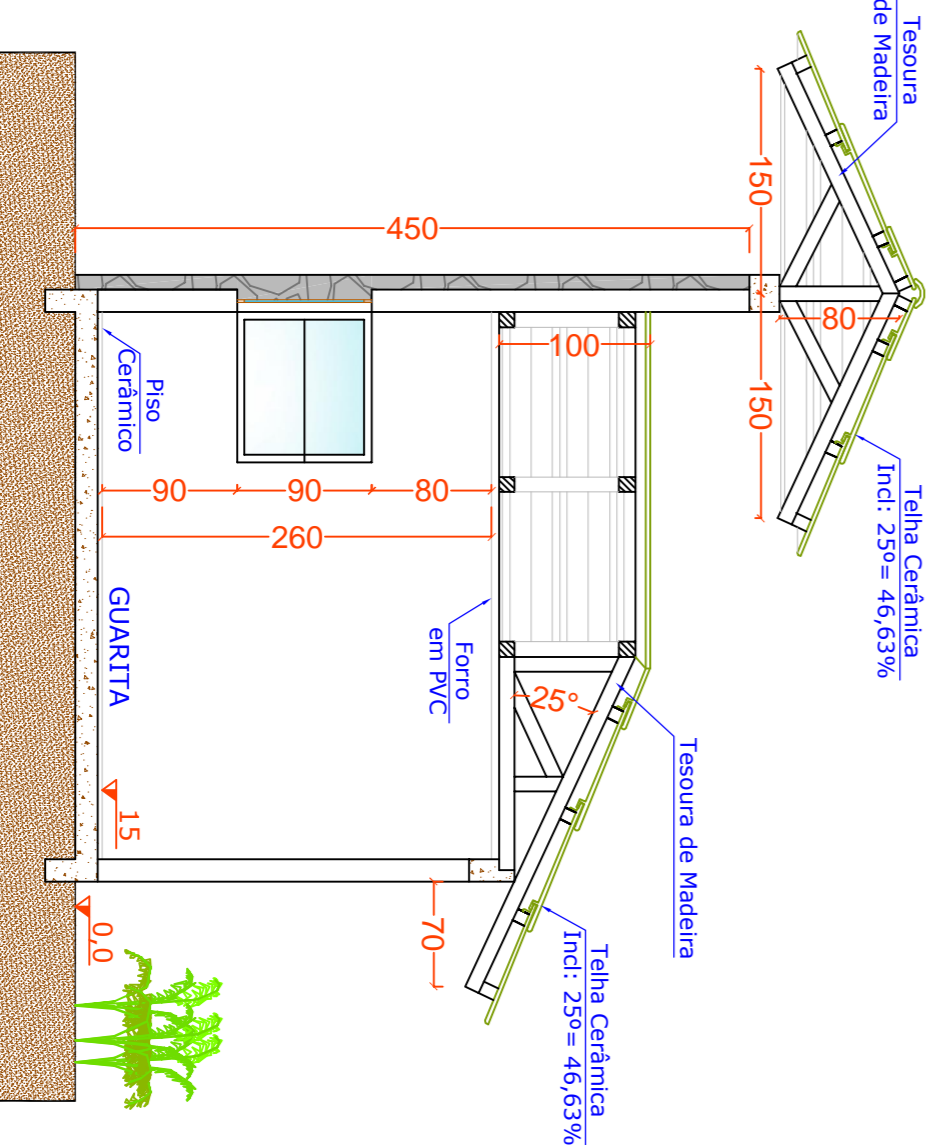
**FACHADA - PORTAL**  
ESCALA ..... 1:150



**PLANTA DE COBERTURA - PORTAL**  
ESCALA ..... 1:150



**PLANTA DE LOCAÇÃO DO PORTAL**  
ESCALA ..... 1:2000



**CORTE A-A' - PORTAL**  
ESCALA ..... 1:150

**PREFEITURA MUNICIPAL DE CAMPOS NOVOS - SC**  
SECRETARIA MUNICIPAL DE TRANSPORTES, OBRAS E URBANISMO  
DEPARTAMENTO DE ENGENHARIA

**REFORMA DO PARQUE AMBIENTAL ERNESTO ZORTÉA**  
**PORTAL** - planta baixa, fachada e corte A-A'.  
planta de cobertura e planta de locação

LOCAL: BAIRRO BOA VISTA - CAMPOS NOVOS - SC

DATA: OUTUBRO /2012

ESCALA: INDICADA

PROJETO: LAÍDES DANZENT LADNER

REVISÃO: 01/06

RESPONSÁVEL TÉCNICO PROJETO: LAÍDES DANZENT LADNER

RESPONSÁVEL TÉCNICO PROJETO: LAÍDES DANZENT LADNER

ÁREA: 28,13m<sup>2</sup>

REVISÃO: 01/06

DESENHO: CELU MECIANO

ESPAÇO RESERVADO APROVAÇÃO