

Plano de detalhe da laje e pilares escala 1:50

Plano de detalhe da laje e pilares escala 1:50

Plano de detalhe da laje e pilares escala 1:50

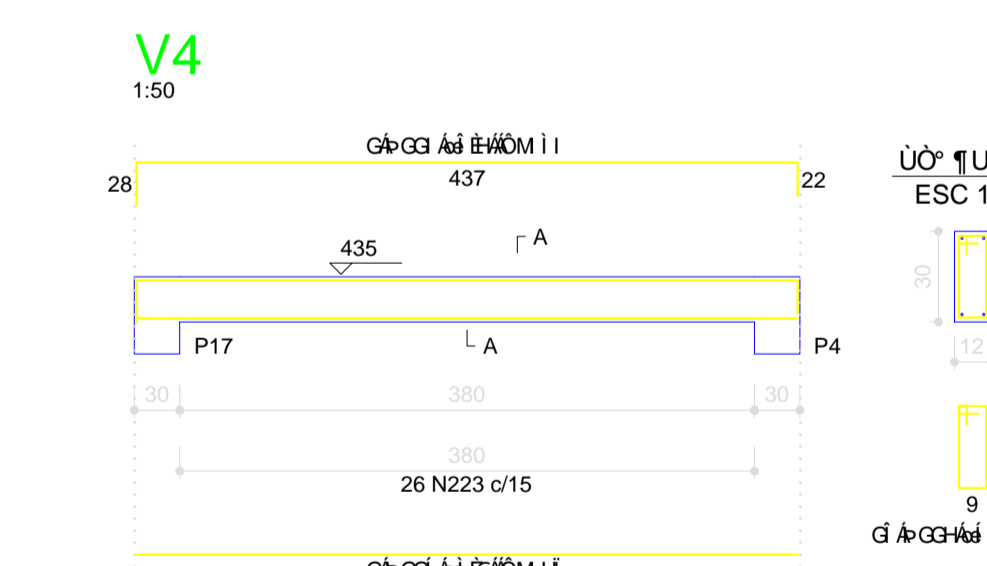
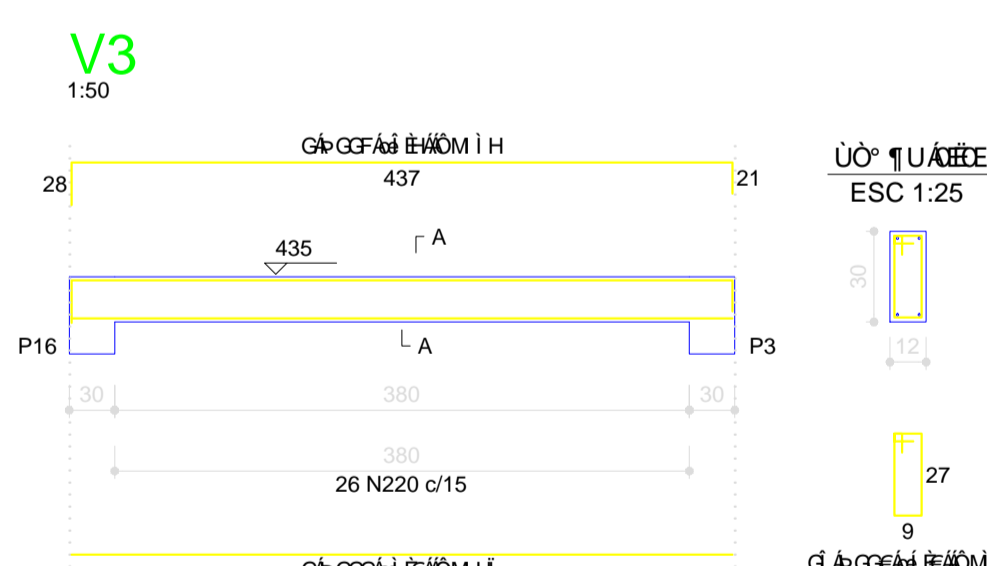
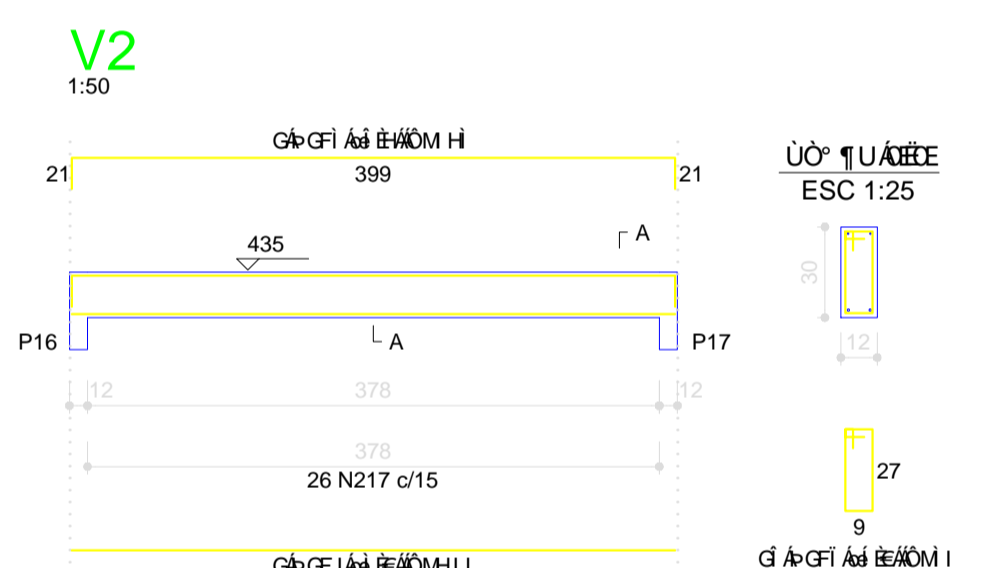
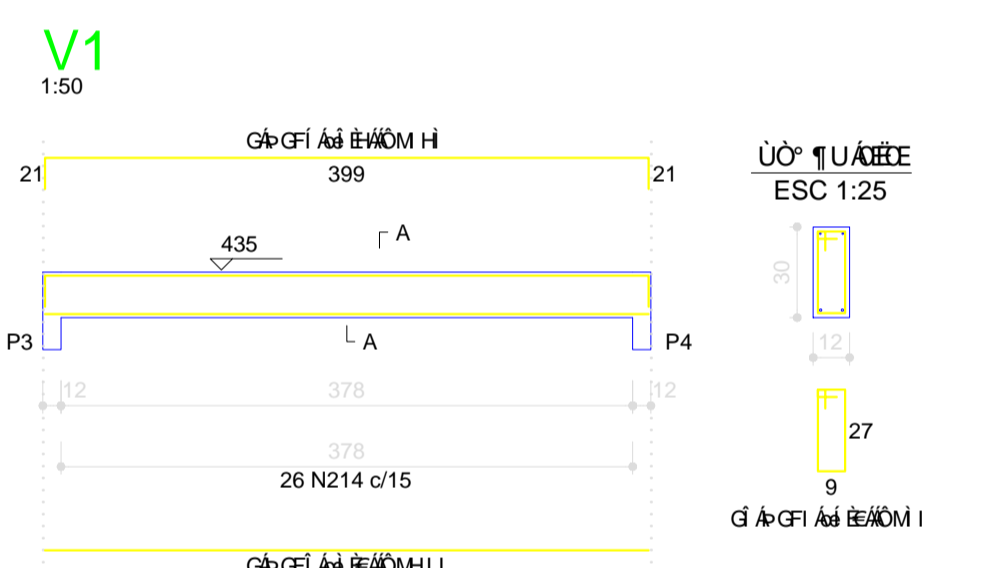
Quantidade de materiais para a obra

ELEMENTO	Q.U.	N	DIAM	Q	UNIT (cm)	C.TOTAL (cm)
4xP3	CA60	1	5.0	56	84	4704
	CA50	2	8.0	16	158	2528
V1	CA60	3	5.0	26	84	2184
	CA50	4	6.3	2	438	876
	CA50	5	8.0	2	399	798
	CA60	6	5.0	26	84	2184
V2	CA50	7	6.3	2	438	876
	CA50	8	8.0	2	399	798
	CA60	9	5.0	26	84	2184
	CA50	10	6.3	2	483	966
V3	CA50	11	8.0	2	437	874
	CA60	12	5.0	26	84	2184
V4	CA50	13	6.3	2	484	968
	CA50	14	8.0	2	437	874
	CA50	15	8.0	22	399	8778
	CA50	16	8.0	24	437	10488

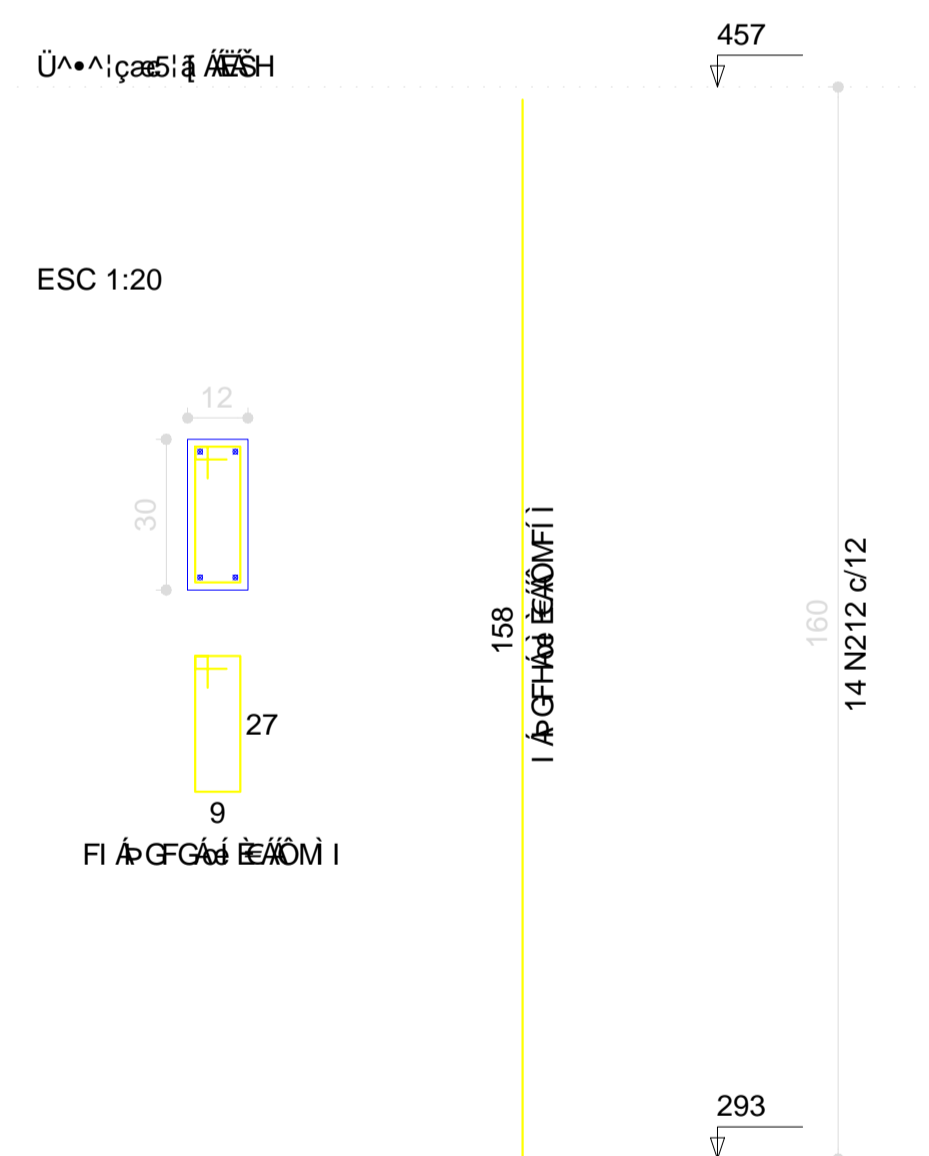
Quantidade de materiais para a obra

Q.U.	DIAM	C.TOTAL (m)	PESO + 10 % (kg)
CA50	6.3	36.9	9.9
CA50	8.0	251.4	109.1
CA60	5.0	134.4	22.8
PESO TOTAL			
CA50	119		
CA60	22.8		

Quantidade de materiais para a obra



P3=P4=P16=P17



Plano de detalhe da laje e pilares escala 1:50

Quantidade de materiais para a obra

Vigas			fck
Nome	Q.U.	P.Q.	
V1	12x30	0	457
V2	12x30	0	457
V3	12x30	0	457
V4	12x30	0	457

Quantidade de materiais para a obra

Lajes					
Nome	Tipo	Altura (cm)	Q.U.	P.Q.	Sobrecarga (kg/m²)
L1	Tubo	12	0	405	150

Abatimento de solo

Abatimento de solo: 10 ± 2

JUAN W. MOORE E.
Arquiteto
Rua... 1000 - Centro
Cidade... 13050-000

Rev.	Descrição	Autores	Data
1	Rev. 01	ANA ROSA	08/12/2011
0	Rev. 00	ANA ROSA	22/10/2011
0	Rev. 00	Autor	Data

OBRA: **Planta de Formas - PVT0 Reservatório Detalhamento de Vigas, Pilares e Lajes**

UNIDADE: 01 CONJUNTO: 01

FOLHA: 07 / 07