

Armação positiva das lajes do Pavimento Superior (Eixo X) escala 1:75

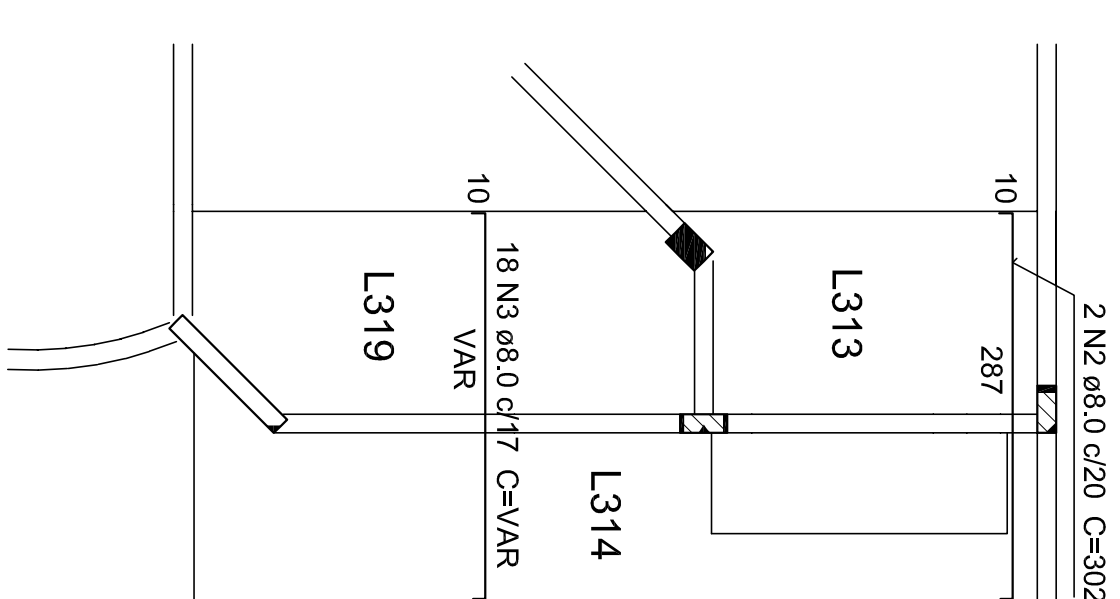
Relação do aço

Positivos X		Positivos Y			
AÇO	N	DIAM	Q	UNIT (cm)	C.TOTAL (cm)
CA50	1	6.3	2	360	720
	2	8.0	2	310	620
	3	8.0	35	198	6930
	4	8.0	7	VAR	VAR
	5	8.0	20	VAR	3320
	6	8.0	16	VAR	VAR
	7	8.0	4	VAR	524
	8	8.0	2	176	352
	9	8.0	6	VAR	VAR
	10	8.0	10	VAR	598
	11	8.0	2	299	598
	12	8.0	10	673	6730
	13	8.0	2	638	1276
	14	8.0	2	304	608
	15	8.0	10	VAR	VAR
	16	8.0	2	371	742

Resumo do aço

AÇO	DIAM	C.TOTAL (m)	PESO + 10% (kg)
CA50	6.3	7.2	1.9
CA50	8.0	323.4	140.3
PESO TOTAL			142.3

Vol. de concreto total (C-25) = 16,67 m³
 Área de forma total = 18,09 m²



Relação do aço

Negativos X		Pavimento Superior (Nivel +3,50)			
AÇO	N	DIAM	Q	UNIT (cm)	C.TOTAL (cm)
CA50	1	8.0	4	VAR	VAR
	2	8.0	2	302	604
	3	8.0	18	VAR	VAR
	4	10.0	9	VAR	VAR

Resumo do aço

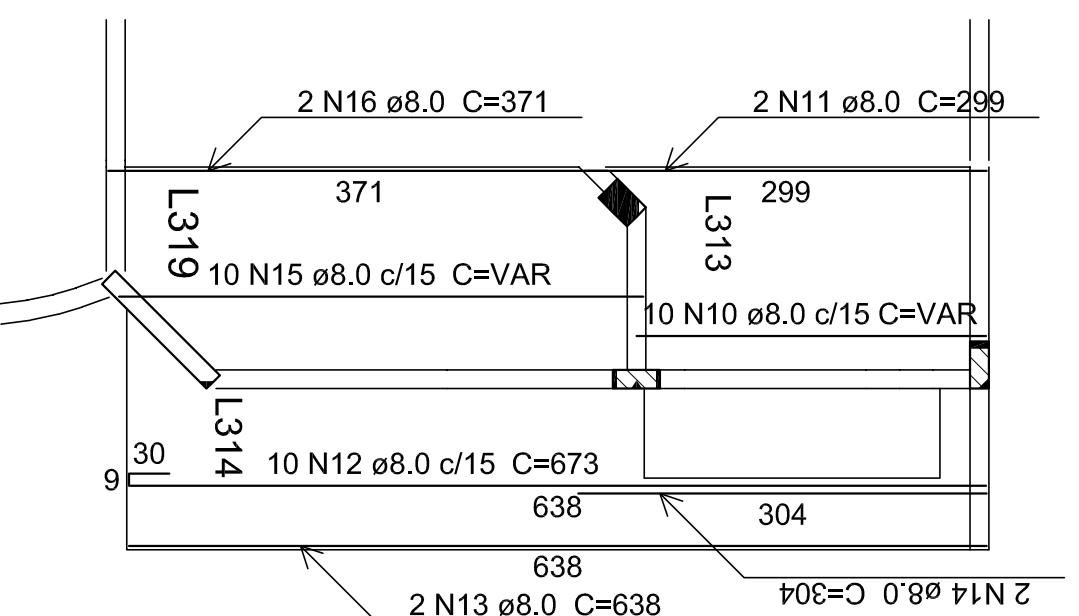
AÇO	DIAM	C.TOTAL (m)	PESO + 10% (kg)
CA50	8.0	66.6	28.9
CA50	10.0	9.4	6.3
PESO TOTAL			35.2

1ø5.0mm cada 20cm - C=VAR	
1ø5.0mm cada 20cm - C=VAR	

Armadura de distribuição sobre todas as lajes pré-moldadas

Armação negativa das lajes do Pavimento Superior (Eixo X) escala 1:75

Armação positiva das lajes do Pavimento Superior (Eixo X) escala 1:75



Armação positiva das lajes do Fosso do elevador (Eixo X) escala 1:75



Relação do aço

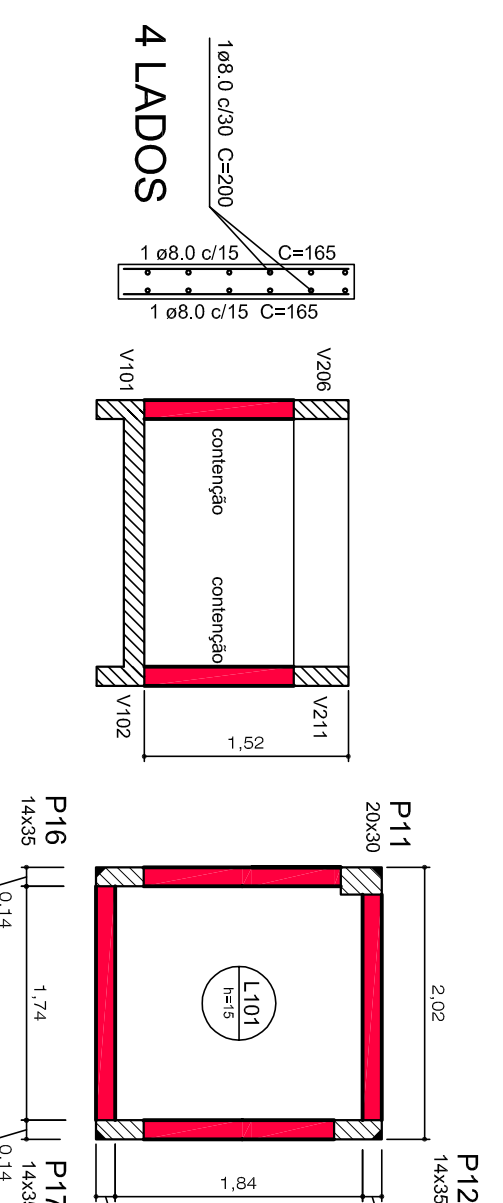
Positivos X		Positivos Y			
AÇO	N	DIAM	Q	UNIT (cm)	C.TOTAL (cm)
CA50	1	6.3	13	184	2392
CA50	2	6.3	12	194	2328

Resumo do aço

AÇO	DIAM	C.TOTAL (m)	PESO + 10% (kg)
CA50	6.3	47.2	12.7
PESO TOTAL			12.7

Vol. de concreto total (C-25) = 0,46 m³
 Área de forma total = 3,18 m²

Armação positiva das lajes do Fosso do elevador (Eixo Y) escala 1:75



Armação do muro de contenção do fosso do elevador escala 1:75

STUDIO D ARQUITETURA
 RUA BELVALMIR CORRENTIN 71 - CAMPOS NOVOS S/C - FONES: 3421/9114-8988 - EMAIL: LUIZ@STUDIOD.COM.BR

PROJETO ESTRUTURAL

ENGENHEIRO
 Av. Catarinas Belincantia Neto esq. com a Rua Vergílio Antunes

CONDIÇÃO
 Posto de Saúde

RESERVADO CARRIBO E ASSINATURA

ESPECIFICAÇÃO
 Detalhamento das lajes do térreo e superior e muro

RESPONSÁVEL TÉCNICO PROJETISTA:
 ENG. CIVIL DIEISON RAUOS GLASBRAPP
 CRE-BA-58.0284-9

PREFEITURA MUNICIPAL DE CAMPOS NOVOS

RESPONSÁVEL TÉCNICO EXECUÇÃO:

DATA: Outubro 2011
 ESCALA: 1/50
 FOLHA: 01/01

ÁREA TOTAL DA CONSTRUÇÃO:
 730,01 m²

FRANCHA