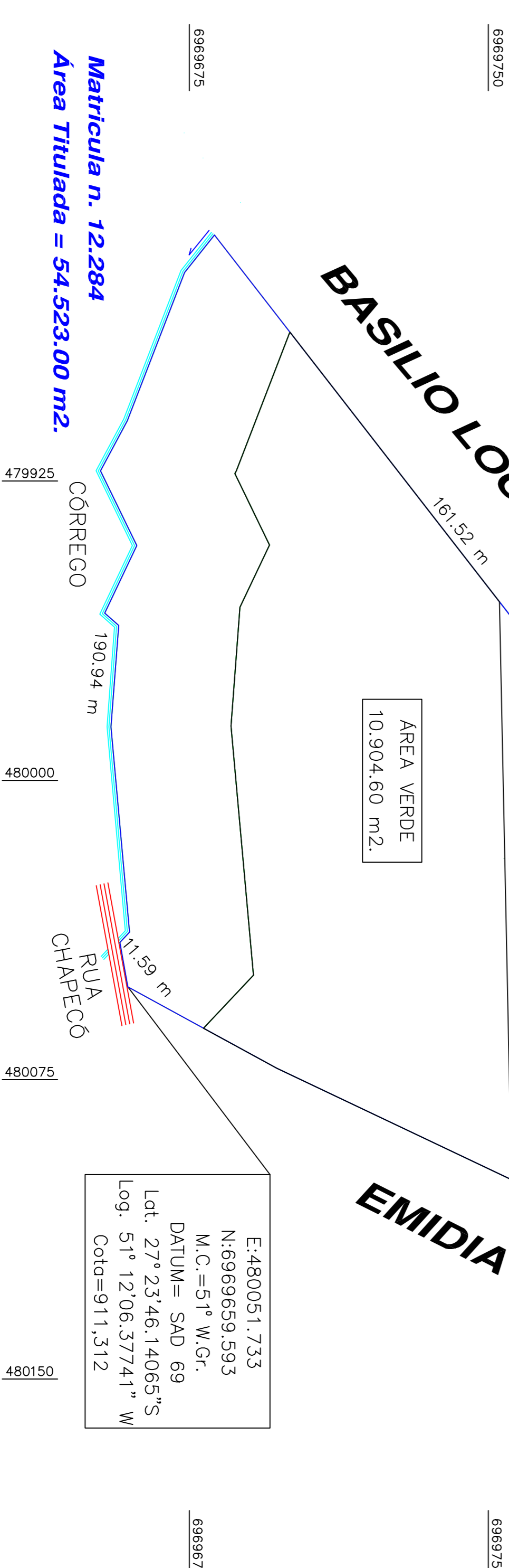
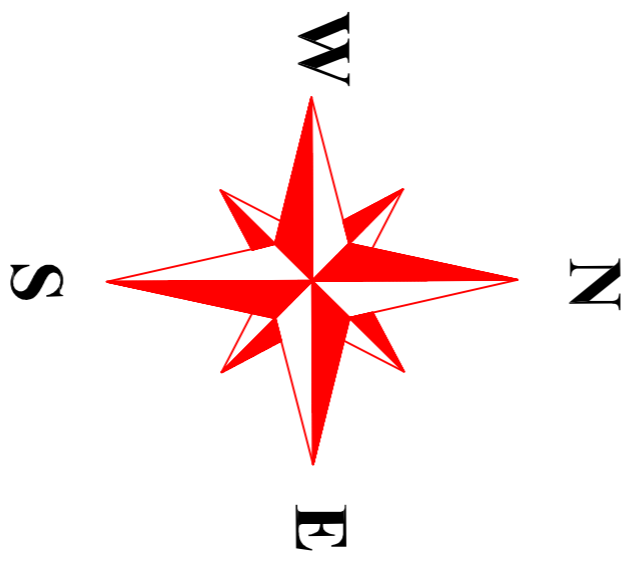
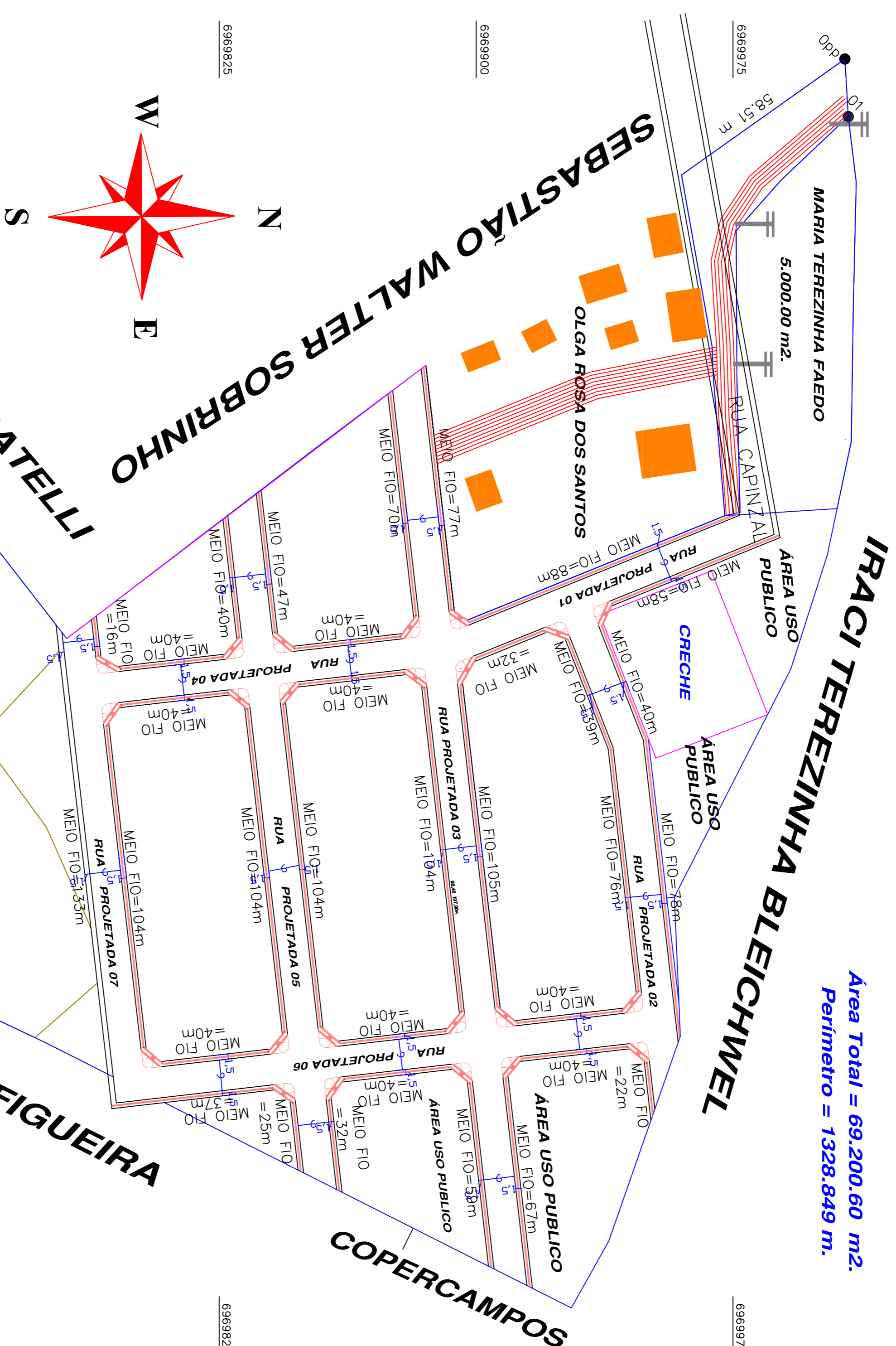


CHACARA NOSSA SENHORA DE LURDES

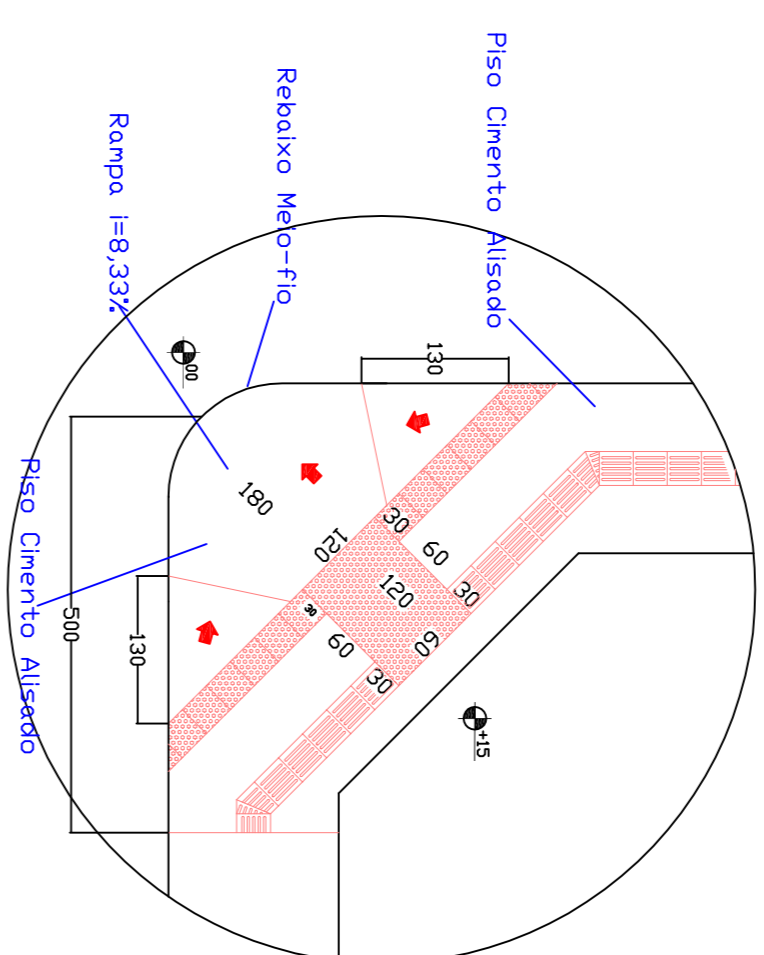
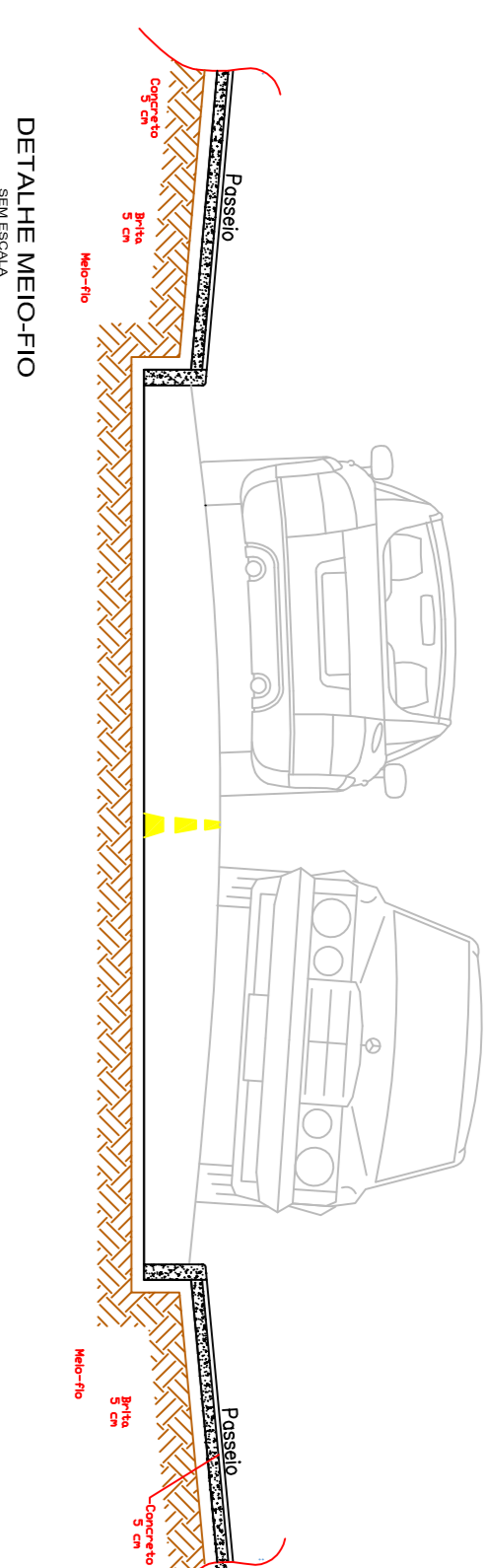
Área Total = 69.200,60 m².
Perímetro = 1328,849 m.

479850
479925
480000
480075
480150



Matrícula n. 12.284
Área Titulada = 54.523,00 m².

E: 480051,733
N: 6969659,593
M.C.: 51° W.G.
DATUM = SAD 69
Lat: 27° 23' 46,14065" S
Log: 51° 12' 06,37741" W
Cota = 911,312



Detalhes - Acessibilidade
S/ Escala

AMPLASC

ASSOCIAÇÃO DOS MUNICÍPIOS DO PLANALTO SUL DE STA. CATARINA

PROJETO: PAVIMENTAÇÃO EM PEDRA IRREGULAR DE BASILITO E DRENAGEM PLUVIAL

LOCAL: CHACARA NOSSA SENHORA DE LURDES

PAISAGEM: 2.875,50 M²

PROJETO: 04-04	DESENHO: DOGIMARA	RESP. TÉCNICO:	RESP. TÉCNICO:
ATUALIZAÇÃO: JUNHO/2011	FRANCIANA	968 M	28 UNV
ESCALA: 1:1000	JULLIANA ALBI S. CENCI	CAIXAS COLETORES:	
SEAL: 1:1000	MURILLO S. MILANEZ		