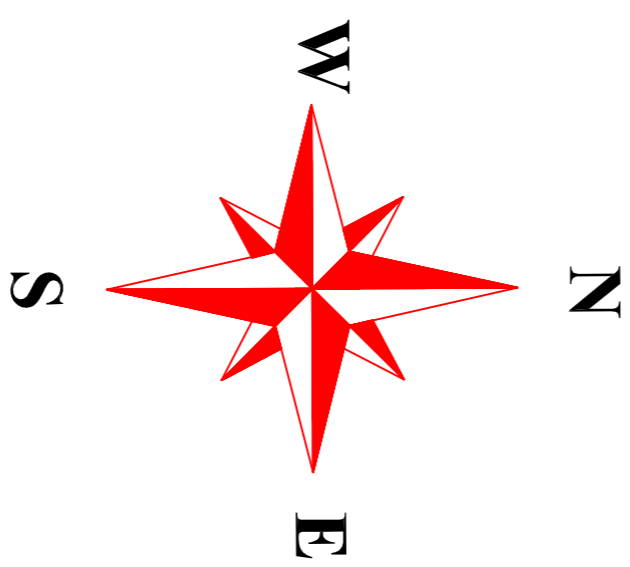
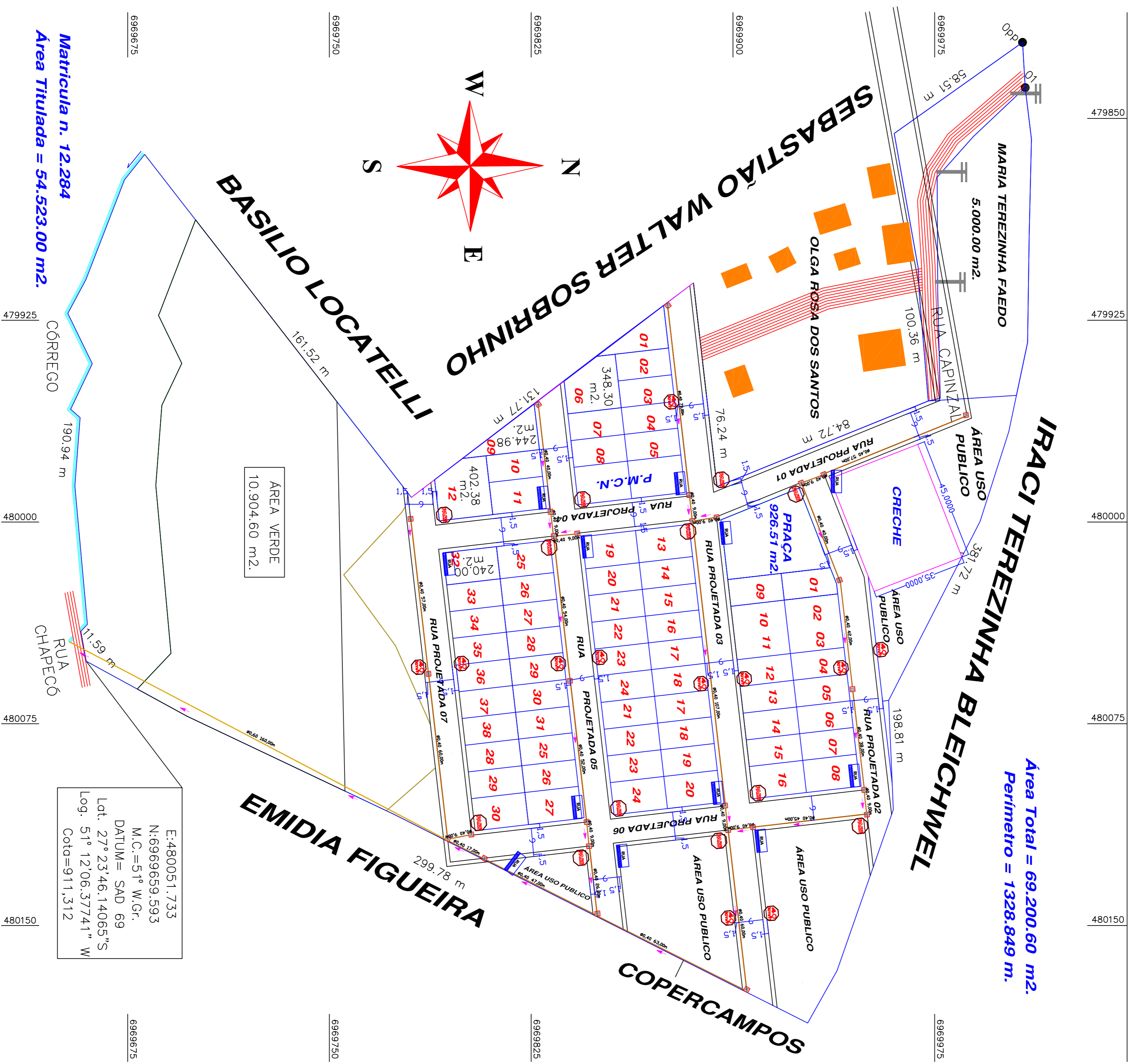


CHACARA NOSSA SENHORA DE LURDES

Área Total = 69.200,60 m².
Perímetro = 1328,849 m.



E:480051,733
N:6969659,593
M.C.=51° W.G.
DATUM= SAD 69
Lot. 27° 23' 46,14065" S
Log. 51° 12' 06,37741" W
Cota=9111,312

Matrícula n. 12.284
Área Titulada = 54.523,00 m².

ÁREA VERDE
10.904,60 m².

LEGENDA:

- PLACA DE SINALIZAÇÃO "PARADA OBRIGATORIA".
- PLACA DE SINALIZAÇÃO "VELOCIDADE MÁXIMA PERMITIDA".
- PLACA DE NOMENCLATURA DA RUA
- CAIXA COLETORA A IMPLANTAR
- TUBOS (Ø 0,40 m)
- TUBOS (Ø 0,40 m)
- INDICAÇÃO DO COMENTO DA ÁGUA PLUVIAL

ASSOCIAÇÃO DOS MUNICÍPIOS DO PLANALTO SUL DE STA. CATARINA				AMPLASC	
MUNICÍPIO: CAMPOS NOVOS - S/C.					
PROJETO: PAVIMENTAÇÃO EM PEDRA IRREGULAR DE BASALTO E DRENAGEM PLUVIAL					
LOCAL: CHACARA NOSSA SENHORA DE LURDES		PAVIMENTAÇÃO: 9.500,00 m ²		MÉTODO: 1917 M	
PERÍMETRO: 2.875,50 MZ		TUBOS Ø 0,40: 160M		CAIXAS COLETORAS: 28 UN	
DATA: ABRIL/2011	DESENHO: LUCIANA	RESP. TÉCNICO:	DATA: ABRIL/2011	DESENHO: JULIANA ALBI S. CENCI	RESP. TÉCNICO: MURILO S. MILANEZ
ATUALIZAÇÃO: JUNHO/2011	FRANQUÍIA: MARIA REGINA	RESP. TÉCNICO:	DATA: JUNHO/2011	DESENHO: JULIANA ALBI S. CENCI	RESP. TÉCNICO: MURILO S. MILANEZ
ESCALA: 1:1000	PROJETO: 01-04	RESP. TÉCNICO:	DATA: JUNHO/2011	DESENHO: JULIANA ALBI S. CENCI	RESP. TÉCNICO: MURILO S. MILANEZ
PROJETO: 01-04	RESP. TÉCNICO:	DATA: JUNHO/2011	DESENHO: JULIANA ALBI S. CENCI	RESP. TÉCNICO: MURILO S. MILANEZ	PROJETO: 01-04