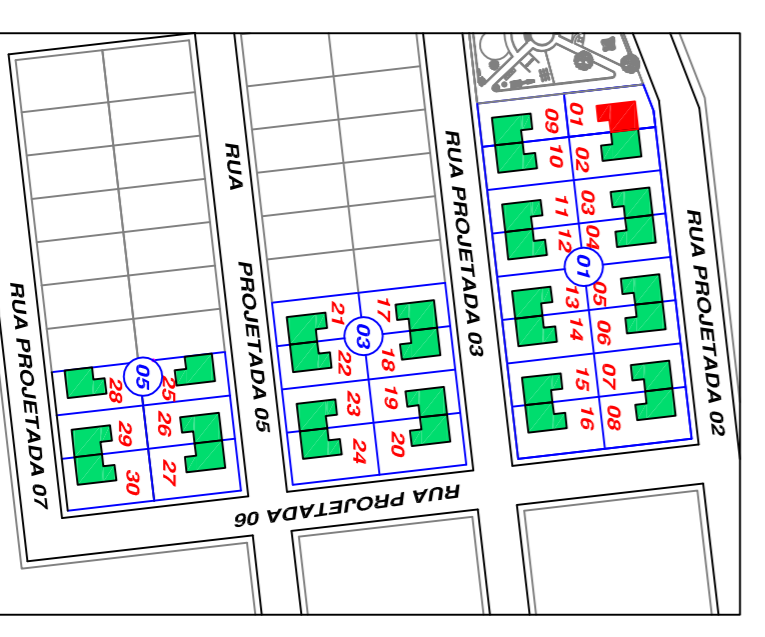
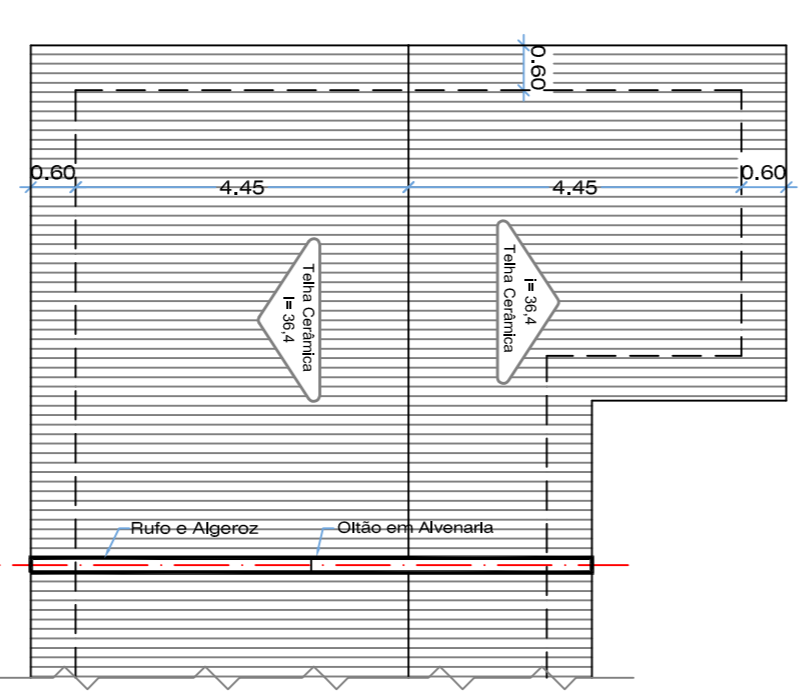
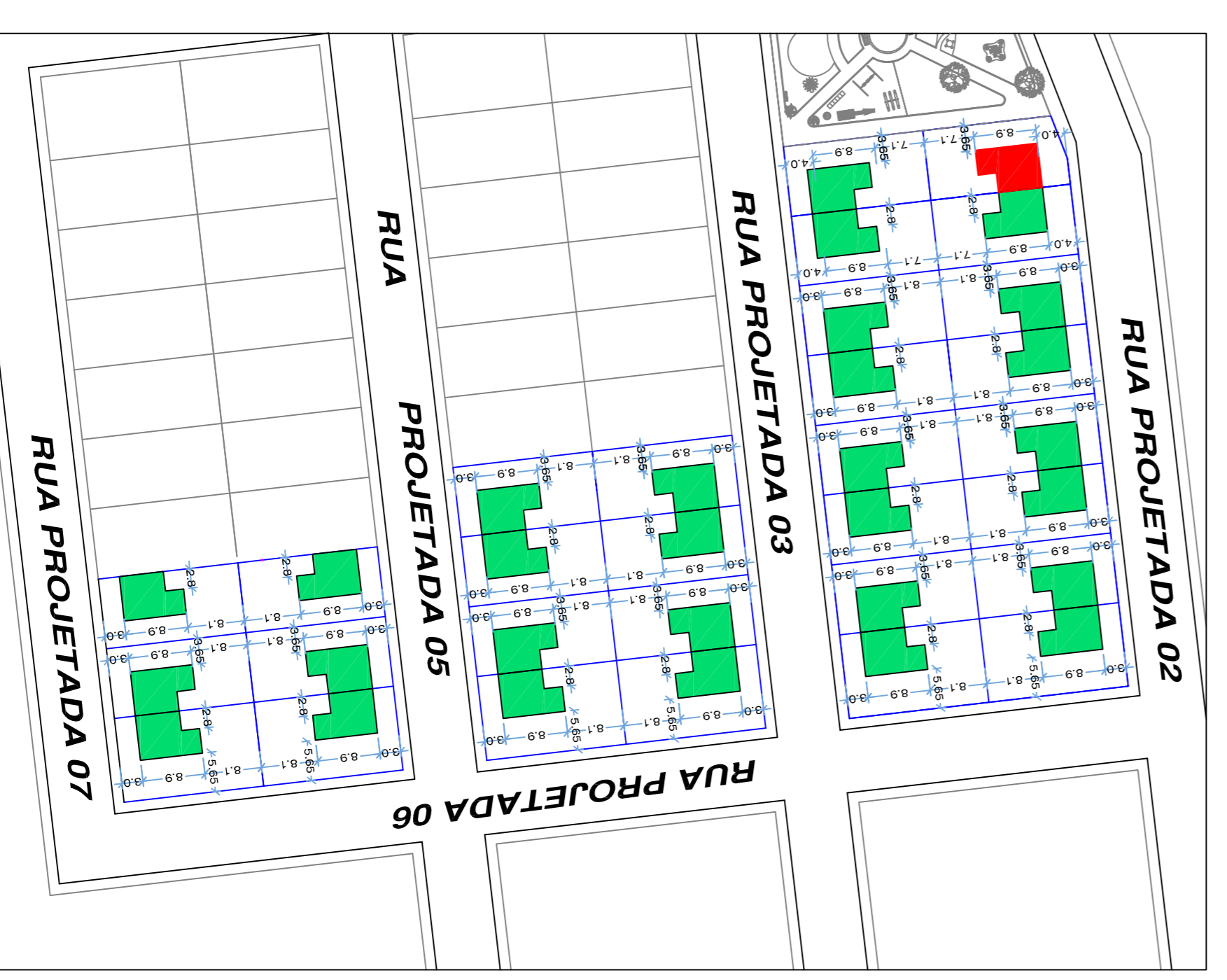
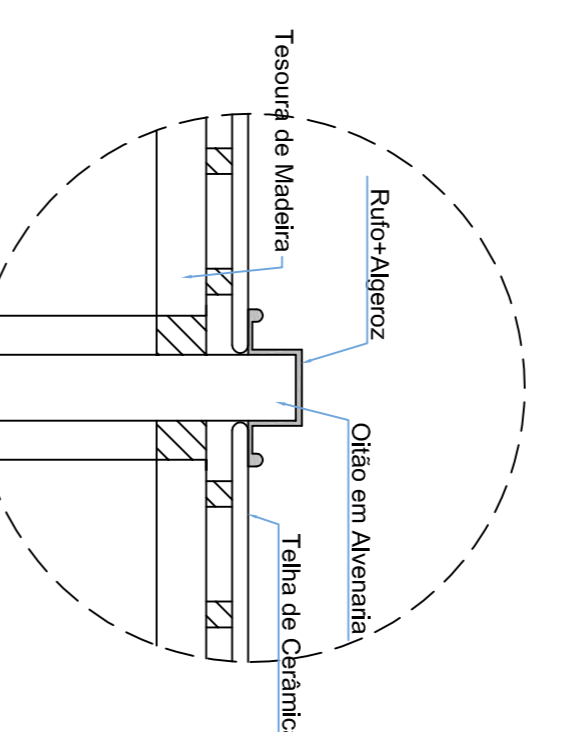
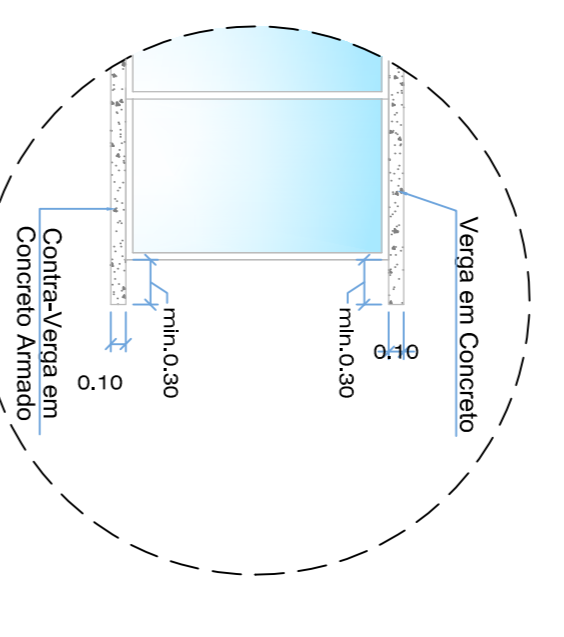


TABELA DE ESQUADRIAS

COD	TIPO	LARGURA	ALTURA	PROFUNDIDADE	MATERIAL	QTD
01	Arquitetônico	0,90	1,20	0,30	Alvenaria e Vidro	1
02	Janela basculante	0,80	0,50	1,60	Alumínio e Vidro	1
03	Janela basculante	1,20	1,20	0,90	Alumínio e Vidro	1
04	Janela de correr 2 folhas	0,80	2,10	0,90	Madeira Chapeada	5
P1	Porta de entrar	0,70	2,10	-	Madeira Chapeada	1
P2	Porta de sair	0,70	2,10	-	Madeira Chapeada	1



PREFEITURA MUNICIPAL DE CAMPOS NOVOS SC
 RUA EXERCÍCIOS, 363 - CENTRO - FONE: (049) 3641-6500

SECRETARIA MUNICIPAL DE TRANSPORTES, OBRAS E URBANISMO
 DEPARTAMENTO DE ENGENHARIA

CASAS GEMINADAS (POPULAR) EM ALVENARIA

PLANTA BAIXA / FACHADA FRONTAL E LATERAL
CORTE A-A E B-B / COBERTURA / LOCALIZAÇÃO / SITUAÇÃO

ÁREA CONSTRUTIVA: 49,23 m²
 ÁREA ÚTIL TERRENO: VARIÁVEL
 DATA: JUL/2011
 PROJETO: 01/02

PROFESSOR RESPONSÁVEL: RONALDO FRASSINI
 CREA: SC 105364-B

PROFESSOR RESPONSÁVEL: LAIDES DALAZEN LAIDRES
 CREA: SC 105168-B