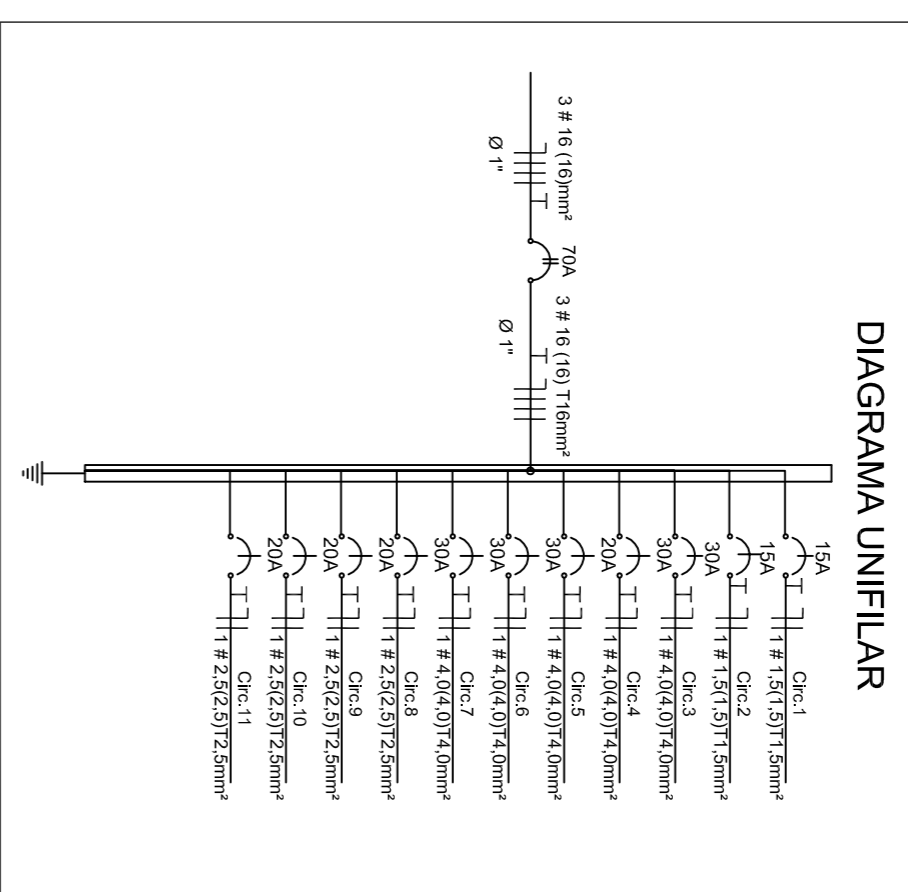


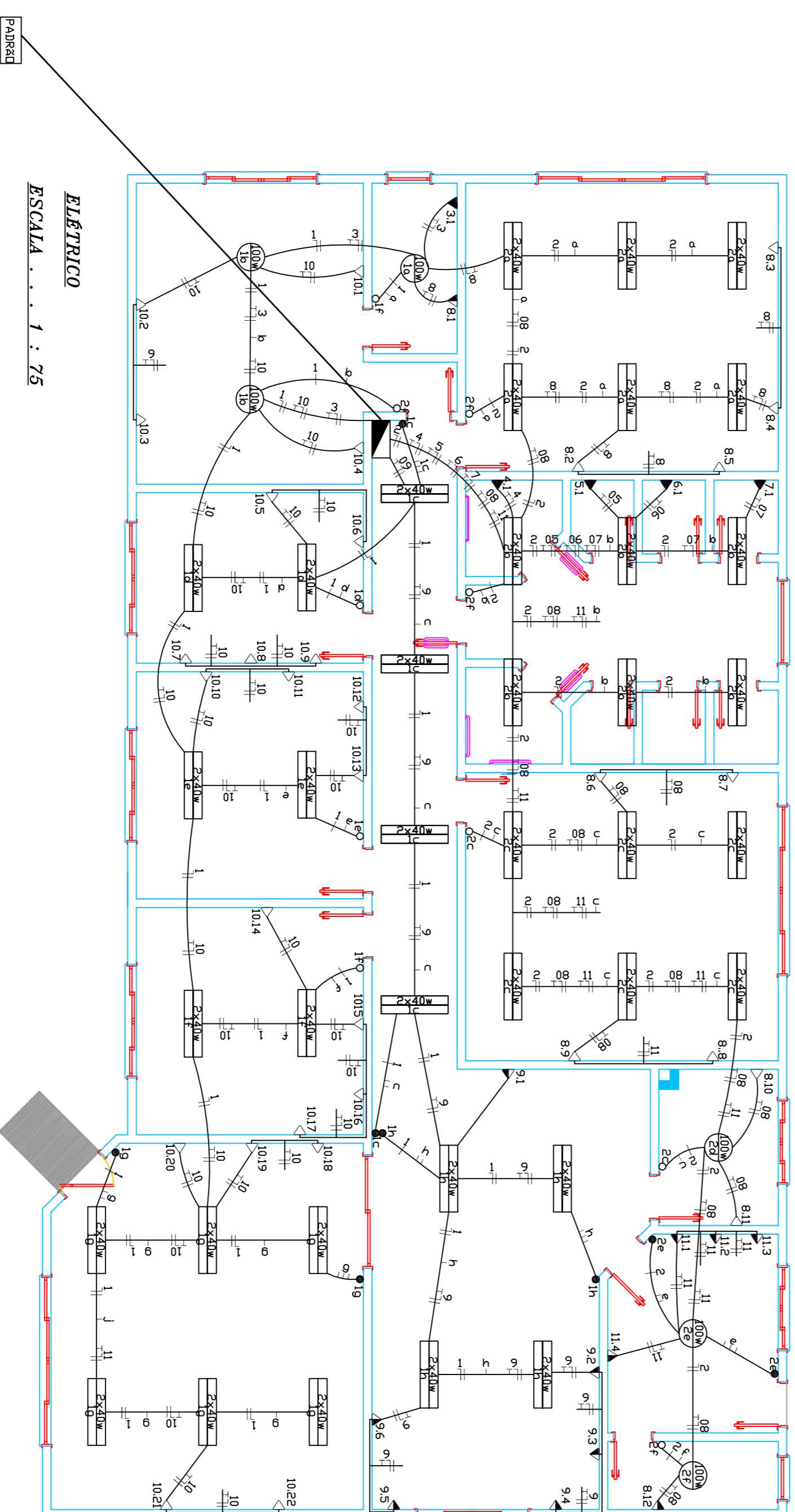
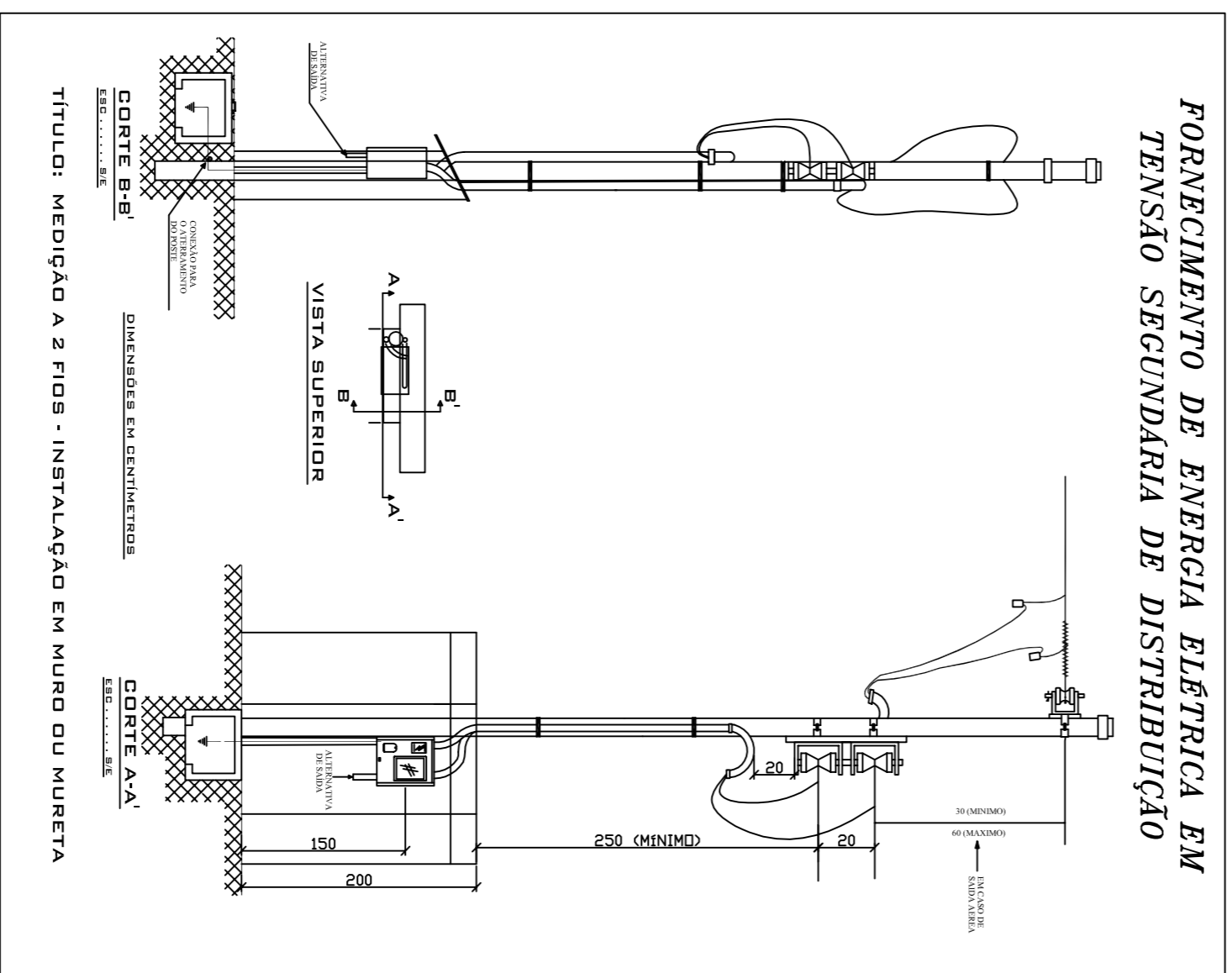
**LEGENDA ELÉTRICA**

SÍMBOLO	ASPECIFICAÇÃO
□	TOMADA SIMPLES - Ø 30 cm
▶	TOMADA SIMPLES - Ø 110 cm
◀	SADA PARA TELEFONE
◊	INTERFURTO SIMPLES
+	INTERFURTO DUPLA
+	INTERFURTO PARALELO SIMPLES
+	INTERFURTO PARALELO DUPLA
+	LUMINÁRIA INCANDESCENTE
+	LUMINÁRIA FLUORESCENTE
+	ARMADURA
+	QUADRO DE MEDIÇÃO
+	ELETRÓDUTO P/ PAREDE-LAIE-TORNO
+	ELETRÓDUTO P/ TELEFONE
+	ELETRÓDUTO P/ PISO
+	CONTORNER FASE-NEUTRO-RETORNO-TERRA
+	ALIMENTAÇÃO



**Quadro de Cargas e Distribuição**

CIRCUITO	LÂMPADAS	TOALHAS	FORNOS	PROTEÇÃO (A)	FASE	FINALIDADE	
1	36	3	-	15	A	LUMINAÇÃO	
2	40	3	-	15	B	LUMINAÇÃO	
3	-	-	-	30	C	CHUVEIRO	
4	-	-	-	30	A	CHUVEIRO	
5	-	-	-	30	B	CHUVEIRO	
6	-	-	-	30	C	CHUVEIRO	
7	-	-	-	30	A	TOMADA 1500 OHM	
8	-	-	-	30	B	TOMADA 1500 OHM	
9	-	-	-	30	C	TOMADA 1500 OHM	
10	-	-	-	30	A	TOMADA 1500 OHM	
11	-	-	-	30	B	LUMINAÇÃO	
TOTAL	-	-	-	3600	10,0	60	ASC



**ASSOCIAÇÃO DOS MUNICÍPIOS DO PLANALTO SUL DE STA. CATARINA**

**CAMPOS NOVOS - SC**

**AMPLASC**

ASSUNTO: CASA PARA LAR DOS MENINOS

LOCAL: RUA SEBASTIÃO JOSÉ GRANZOTO ESQ. COM RUA ANÍSIO TOSCAN

TÍTULO: ELÉTRICO

DESENHADA POR: **Luciana/ Mara Regina**

PROJETADE POR: **03-06**

PROJETADE POR: **JULIANA AISEI B. CENCI**

PROJETADE POR: **CREA - 565.58.71-4-5**

PROJETADE POR: **ENG. CIVIL**

*Direitos autorais reservados. Não poderá ser copiada, reproduzida ou editada sem autorização do autor. Quando sempre, prazos e term. desamparar.*