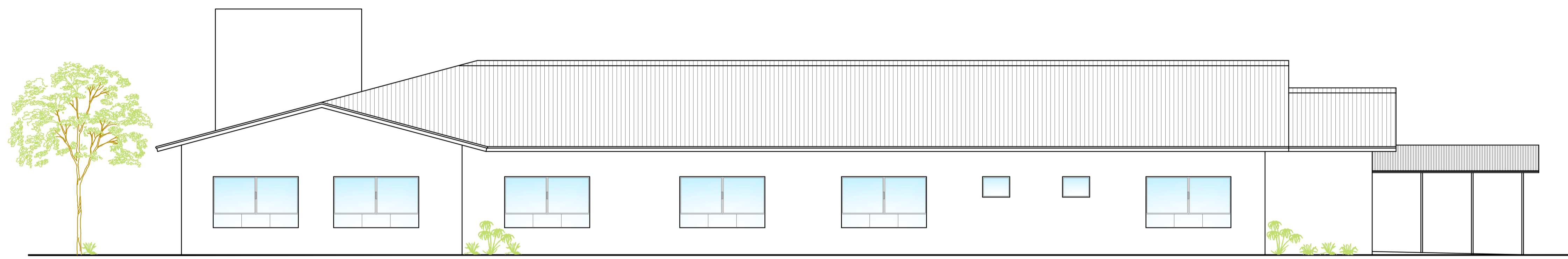
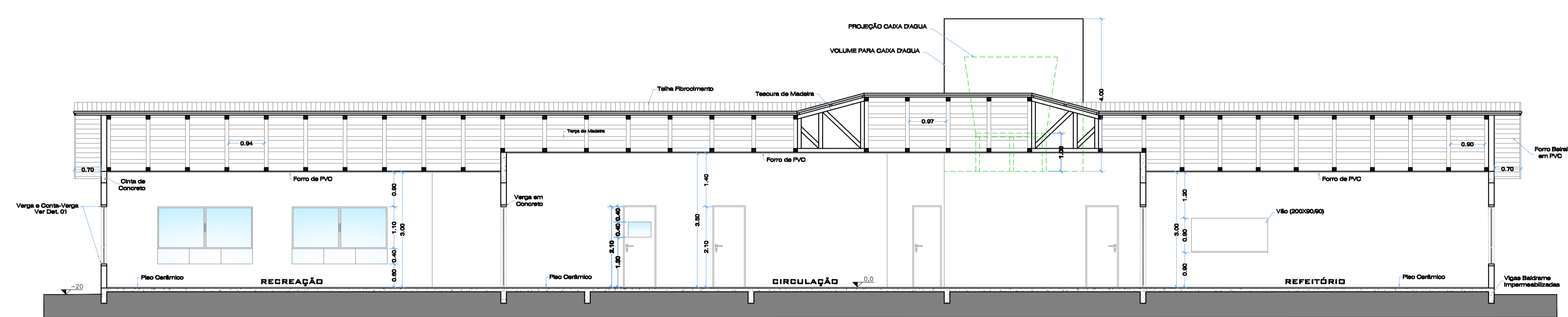


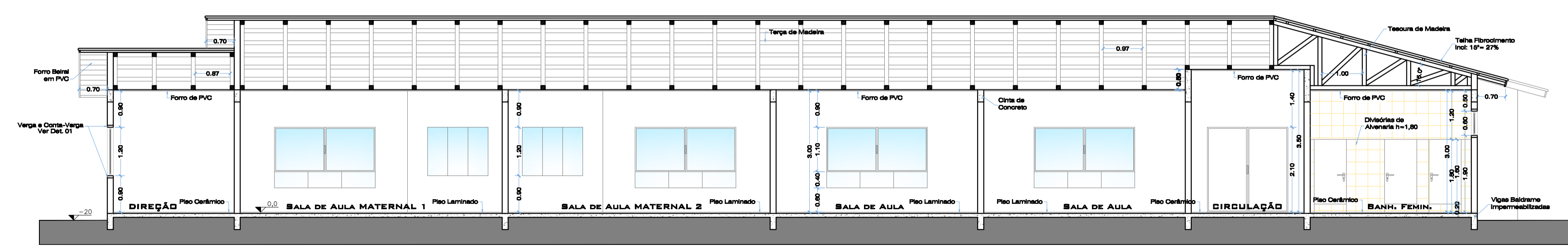
FACHADA DA RUA TIRADENTES
ESCALA 1 : 75



FACHADA DA RUA ELIZIO JOSÉ BIOLCHI
ESCALA 1 : 75



CORTE A-A
ESCALA 1 : 75



CORTE B-B
ESCALA 1 : 75

ESPAÇO RESERVADO À APROVAÇÃO

PREFEITURA MUNICIPAL DE CAMPOS NOVOS - SC	
RUA EXPEDICIONÁRIO, 333 - CENTRO - FONE (49) 3541-3300	
SECRETARIA MUNICIPAL DE TRANSPORTES, OBRAS E URBANISMO	
DEPARTAMENTO DE ENGENHARIA	
OBRA: CRECHE BAIRRO N. S. DE LOURDES	DATA: JULHO/2011
ASSUNTO: FACHADAS E CORTES	ESCALA: INDICADA
RESPONSÁVEL TÉCNICO DOS PROJETOS:	ÁREA: 749,91 M²
RONALDO FRASSINI CREA - SC 10384-4 2-00-000	LAÍDES DALAZEN LAIDNER CREA - SC 106168-4 2-00-000
FRANCHA: 02/06	

PRODUCED BY AN AUTODESK EDUCATIONAL PRODUCT

PRODUCED BY AN AUTODESK EDUCATIONAL PRODUCT