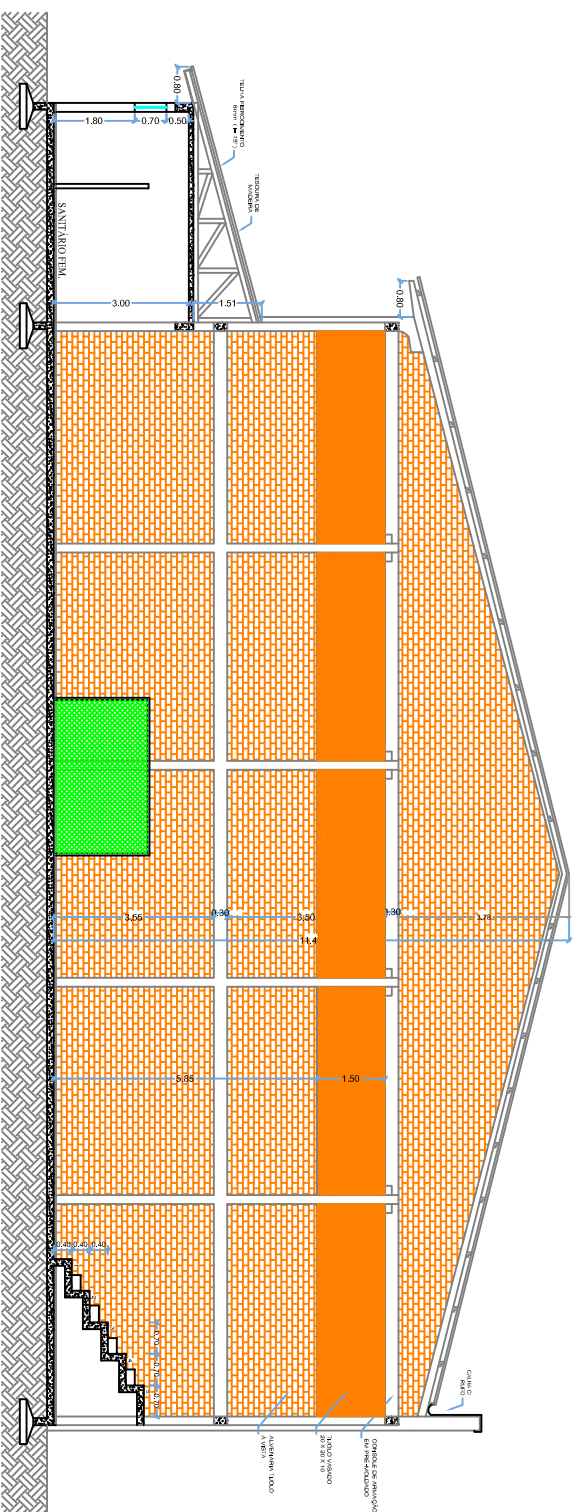



CORTE A - A'
 ESC. 1:75



CORTE B - B'
 ESC. 1:75

ANEXO ARQUITETURA 1 - ARQUITETURA

 <p>PREFEITURA MUNICIPAL DE CAMPOS NOVOS SC SECRETARIA MUNICIPAL DE TRANSPORTES, OBRAS E URBANISMO DEPARTAMENTO DE ARQUITETURA</p>	
GINÁSIO MUNICIPAL DE ESPORTES - E.F.B. SANTA JULIA BILLIART	
DATA:	DEZ/2009
ÁREA CONSTRUIDA:	970,68 m ²
PROJETO:	Griseiro, E.F.B., Sta. Julia
ESCALA:	1:75
PROJETO:	02/06
AV. SAGRADO CORAÇÃO DE MARIA	
CRISTIANE CARZENA	