

DETALHE DO PASSEIO EM CONCRETO ESTAMPADO
 S/ ESCALA

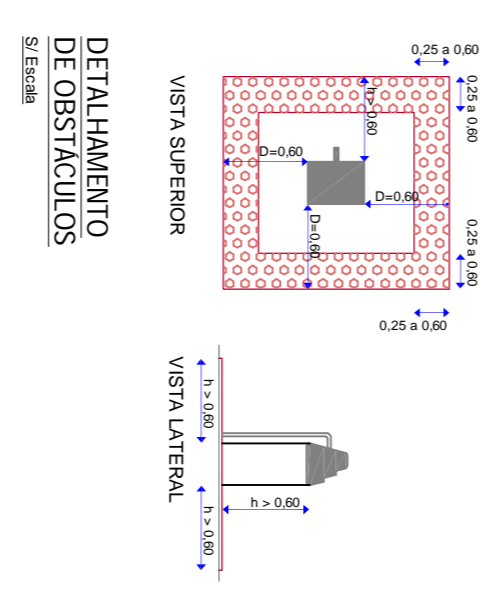
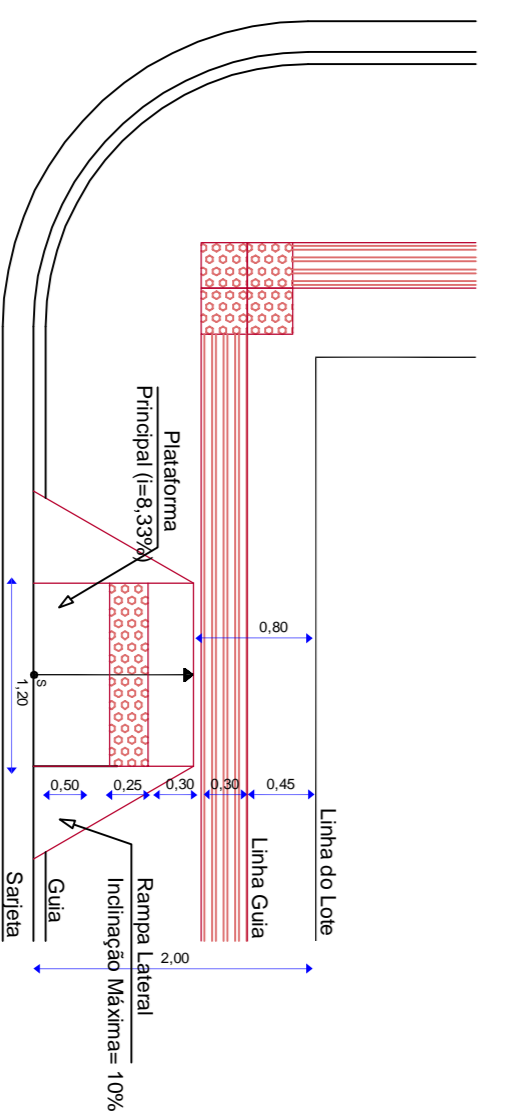
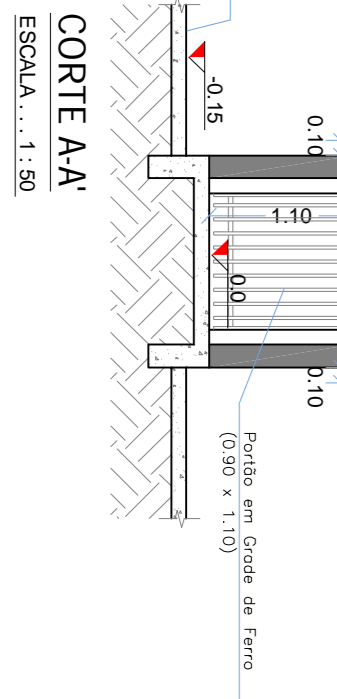
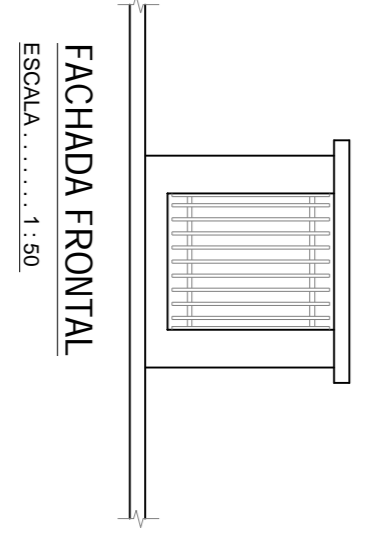
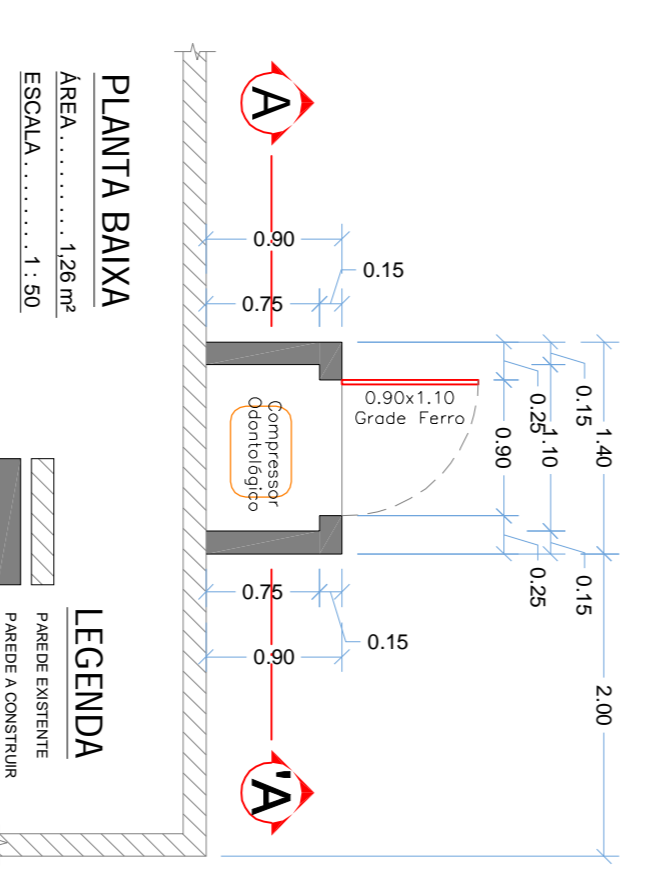
ÁREA = 92,57 m²

LEGENDA
 MEIO-FIO A SER EXECUTADO EM CONCRETO PREMOLDADO

NOTAS (GUARDA-CORPO):
 OS GUARDA-CORPOS ATENDENDO AOS SEQUENTES REQUISITOS NÃO PODERÃO SER INVESTIDOS POR MATERIAL DE FÁCIL COMBUSTIBILIDADE DESEMPENHAR QUAIS TÓXICOS ZAS DIMENSÕES DOS REQUISITOS OBRIGATORIOS AOS SEQUENTES REQUISITOS A A SOMA DAS MEDIDAS DE 2 ALTURAS E 1 LARGURA DEVERÁ ESTAR COMPREENSIVAS ENTRE 60 E 80cm.

NOTAS (CORRIMÃO):
 1- OS PISOS DOS DEGRÁUS E PATAMAES DEVERÃO SER ANTI-DESLIZANTES, NÃO PODERÃO SER INVESTIDOS POR MATERIAL DE FÁCIL COMBUSTIBILIDADE QUE DESEMPENHAR QUAIS TÓXICOS ZAS DIMENSÕES DOS REQUISITOS OBRIGATORIOS AOS SEQUENTES REQUISITOS A A SOMA DAS MEDIDAS DE 2 ALTURAS E 1 LARGURA DEVERÁ ESTAR COMPREENSIVAS ENTRE 60 E 80cm.

ABRIGO EM ALVENARIA P/ COMPRESSOR ODONTOLÓGICO



PREFEITURA MUNICIPAL DE CAMPOS NOVOS (SC)
 Rua Leopoldo Diniz, 223 - Centro - Fone: (49) 3541-4200
 www.camposnovos.sc.gov.br

SECRETARIA MUNICIPAL DE TRANSPORTES, OBRAS E URBANISMO
 DEPARTAMENTO DE ENGENHARIA

REFORMA - POSTO DE SAÚDE

BAIRRO JARDIM BELA VISTA

PROJETO: MUROS/GRADUES DE FERRO/CALÇADOS/PINTURA EXTERNA/ABRIGO COMPRESSOR/PASSEIO PUBLICO
 DATA: JULHO/2014
 COORDENADOR: LUIZ CARLOS
 ELABORADO POR: LUIZ CARLOS
 ESCALA: 1:1
 DATA: 01/02
 APROVADO POR: LUIZ CARLOS
 ESCALA: 1:1
 DATA: 01/02