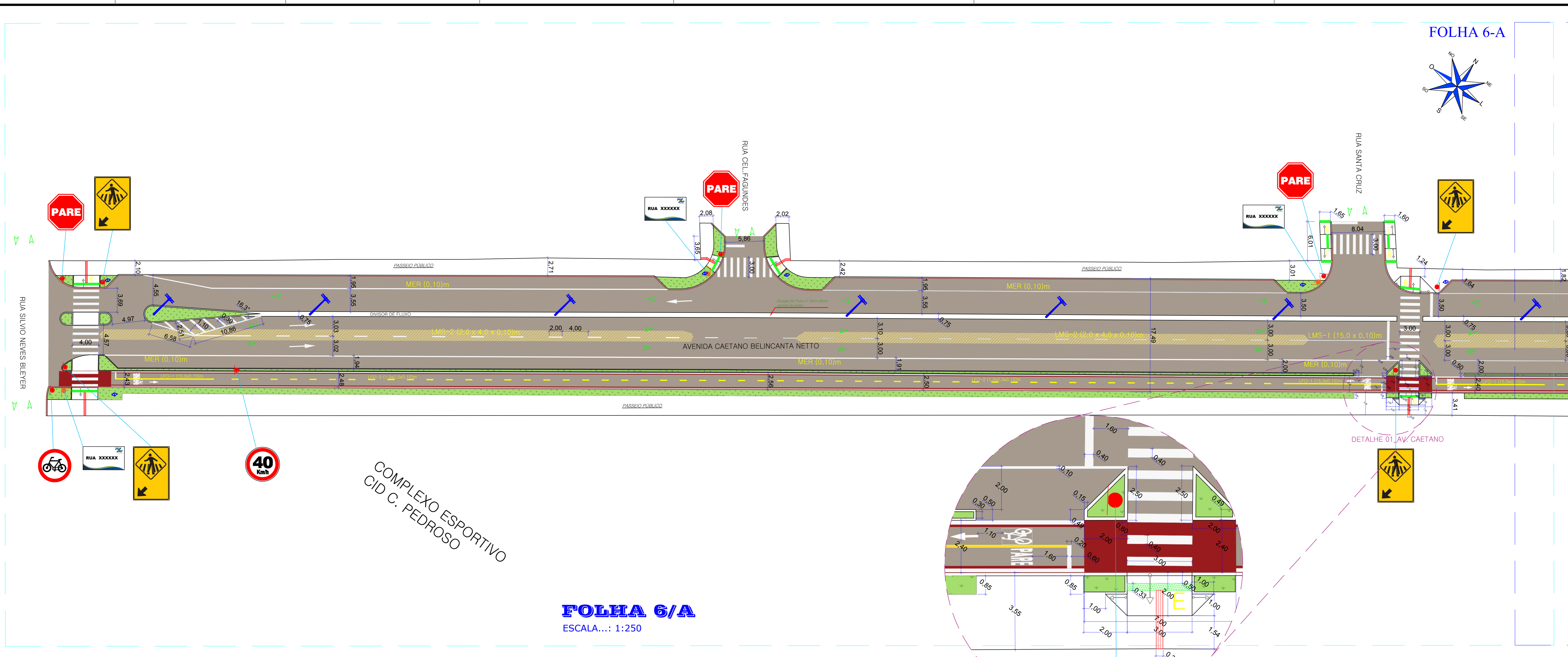


FOLHA 6-A



LEGENDA

[Symbol]	PAVIMENTAÇÃO ASFÁLTICA NOVA
[Symbol]	RECUPERAÇÃO ASFÁLTICA
[Symbol]	PAVIMENTAÇÃO ASFÁLTICA NOVA SOBRE CALÇAMENTO
[Symbol]	RAMPAS PARA ACESSO DE VEÍCULOS
[Symbol]	COLUNA
[Symbol]	COZIMENTO RODOCILINDRÁRIO
[Symbol]	CANTEROS/ÁREA PERMEÁVEL
[Symbol]	RAMPAS PARA TRAVESSIA DE PEDESTRES
[Symbol]	PONTO DE PARADA EXISTENTE A REPARAR
[Symbol]	PONTO DE ÔNIBUS NOVO
[Symbol]	SENTIDO DA VIA
[Symbol]	PISO TÁTIL ADERSA (sem costureira Colapado Amigo - Campos Novos - SC)
[Symbol]	PISO TÁTIL DIRECIONAL (sem costureira Colapado Amigo - Campos Novos - SC)
[Symbol]	SUPOORTE DE AÇO CARBONÍFERO P/ PLACA SINALIZAÇÃO VERTICAL
[Symbol]	INCLINAÇÃO 0,33% - MARFAPS DOS PASSOS PÚBLICOS
[Symbol]	TACHA 10 cm x 10cm no cor branco - para fluxo de mesmo sentido
[Symbol]	TACHA 10 cm x 10cm no cor amarelo - para fluxo de sentido oposto
[Symbol]	SENTIDO DA VIA
[Symbol]	PANORAMA PERMEÁVEL
[Symbol]	BANCOS
[Symbol]	MESA DE MADEIRA
[Symbol]	FOSSE DE ILUMINAÇÃO ORNAMENTAL
[Symbol]	LIXEIRAS
[Symbol]	PICTOGRAMA BICICLETA
[Symbol]	FAIXA DE RETENÇÃO COLUNA
[Symbol]	LMS-1 LINHA SIMPLES CONTÍNUA DE DIVISÃO DE FLUXOS OPPOSTOS
[Symbol]	LMS-2 LINHA SIMPLES SECCIONADA DE DIVISÃO DE FLUXOS OPPOSTOS
[Symbol]	LMS-3 LINHA SIMPLES CONTÍNUA DE DIVISÃO DE FLUXOS DE MESMO SENTIDO
[Symbol]	LMS-4 LINHA SIMPLES SECCIONADA DE DIVISÃO DE FLUXOS DE MESMO SENTIDO
[Symbol]	MEF MARCA DELIMITADORA DE ESTACIONAMENTO REGULAMENTADO
[Symbol]	LINE LINHA DE RETENÇÃO
[Symbol]	MEV MARCA DELIMITADORA DE PARADA DE VEÍCULOS ESPECÍFICOS

QUADRO SINALIZAÇÃO VERTICAL DE TRÂNSITO

SINAL	CÓDIGO	NOME	QTD.*
[Symbol]	A-18	SAÍDA DA LOMBADA A 50m	01
[Symbol]	A-18	SAÍDA DA LOMBADA	01
[Symbol]	A-21b	ESTREITAMENTO DE PISTA A ESQUERDA	08
[Symbol]	A-30b	PARAGEM SINALIZADA DE BICICLETAS	17
[Symbol]	---	PASSAGEM SINALIZADA DE PEDESTRES	14
[Symbol]	---	TRAVESSIA ELEVADA DE PEDESTRES	06
[Symbol]	A-33a	ÁREA ESCOLAR	02
[Symbol]	R-1	PARADA OBLIGATORIA	28
[Symbol]	R-3	SENTIDO PROIBIDO	01
[Symbol]	R-4b	PROIBIDO VIRAR A DIREITA	01
[Symbol]	R-5a	PROIBIDO RETORNAR A ESQUERDA	05
[Symbol]	R-6a	PROIBIDO ESTACIONAR	04
[Symbol]	R-19	VELOCIDADE MÁXIMA PERMITIDA	08
[Symbol]	R-25b	VIRE A DIREITA	02
[Symbol]	R-28	DÚPLIO SENTIDO DE CIRCULAÇÃO	01
[Symbol]	R-33	SENTIDO DE CIRCULAÇÃO NA ROTATÓRIA	11
[Symbol]	R-34	CIRCULAÇÃO EXCLUSIVA DE BICICLETAS	27
[Symbol]	I-23	PONTO DE PARADA	05
[Symbol]	---	NOMENCLATURA DE RUAS	28

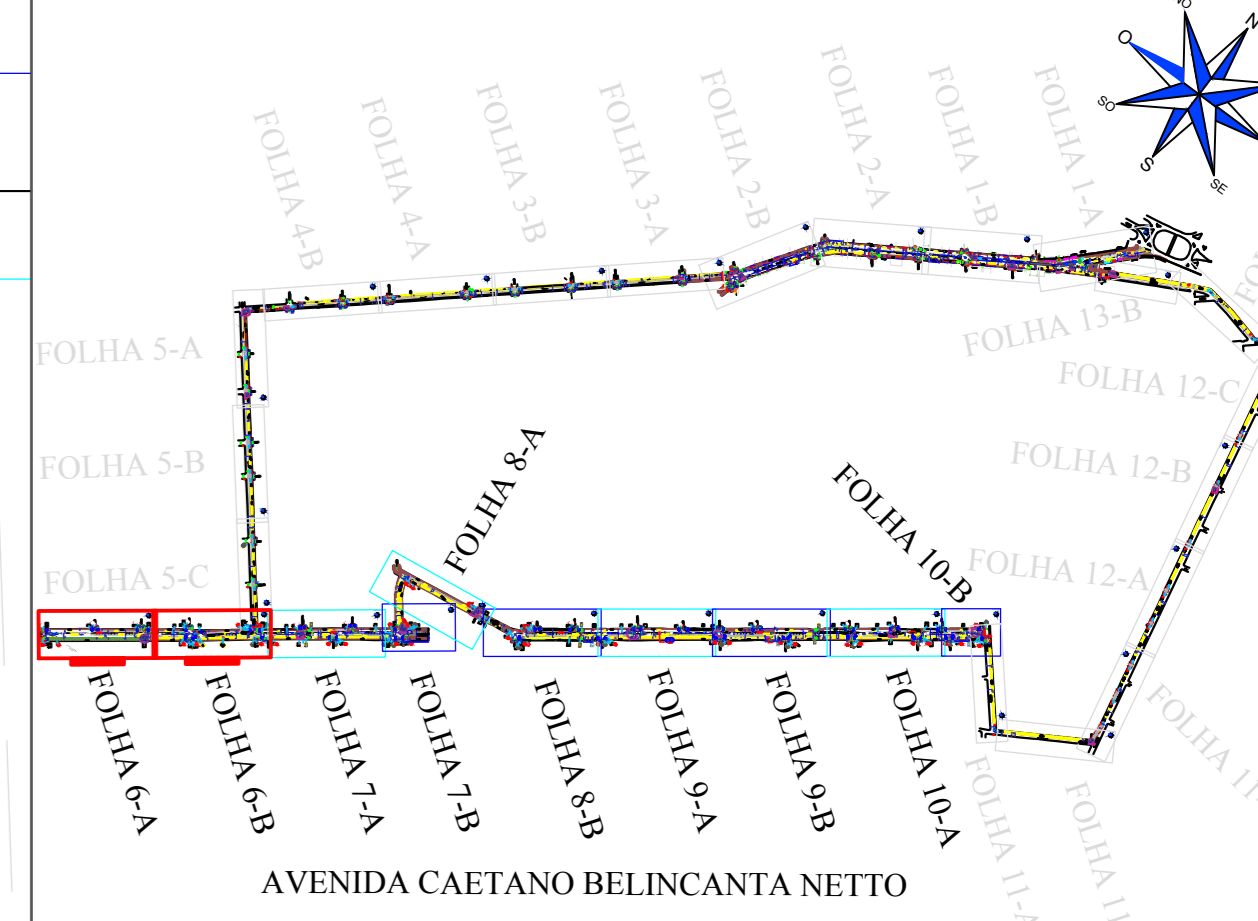
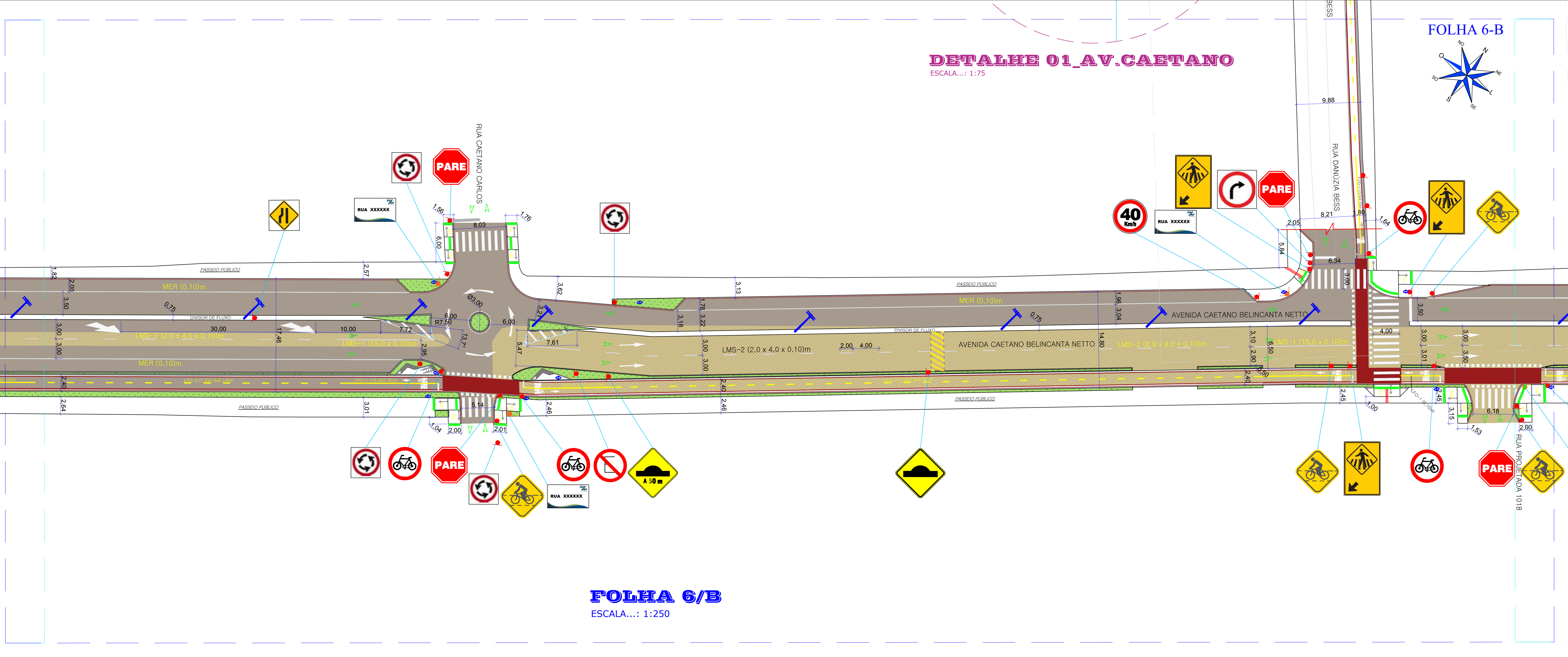
*QUANTIDADE TOTAL DE PLACAS QUE CONSTITUEM TODO PROJETO AVENIDA CAETANO BELINCANTA NETTO

SINALIZAÇÃO HORIZ. DE TRÂNSITO (tachos)

SINAL	NOME	QTD.*
[Symbol]	TACHA no cor Branco - para fluxo de mesmo sentido	120
[Symbol]	TACHA no cor Amarelo - para fluxo de sentido oposto	00

*QUANTIDADE TOTAL DE TACHOS QUE CONSTITUEM TODO PROJETO AVENIDA CAETANO BELINCANTA NETTO

FOLHA 6-B



PROJETO GERAL
ESCALA...: SEM ESCALA

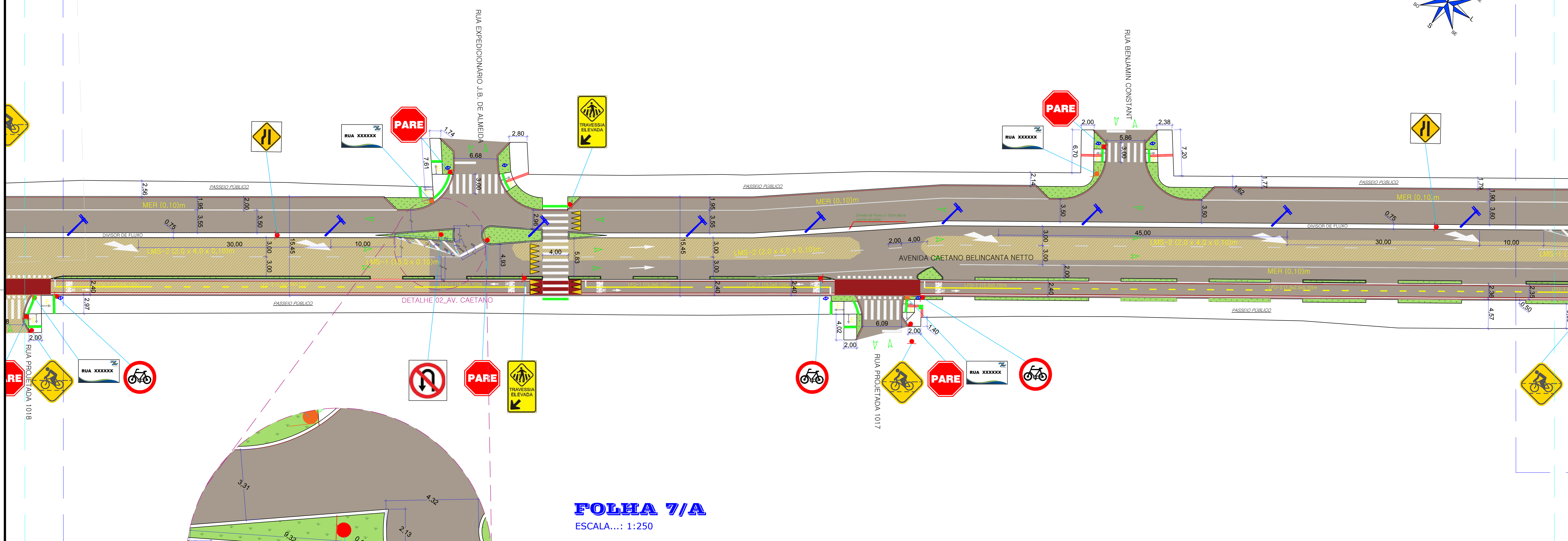
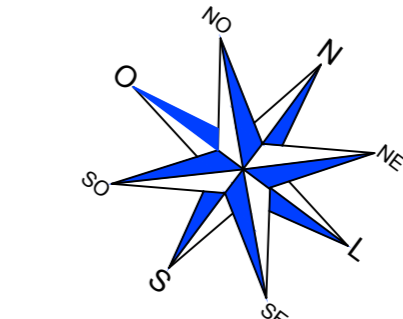
PREFEITURA MUNICIPAL DE CAMPOS NOVOS (SC)
RUA VERDEGALVA, 333 - CENTRO - FONE (48) 3441-4000
WWW.CAMPOSNOVOS-SC.PR.GOV.BR

SECRETARIA MUNICIPAL DE TRANSPORTES, OBRAS E URBANISMO
DEPARTAMENTO DE ENGENHARIA

Revitalização da Av. Caetano Belincanta Netto				GEOMÉTRICO e SINALIZAÇÃO	
ÁREA TOTAL	5.021,86 m²	ÁREA DE PAVIMENTAÇÃO	23.462,61 m²	ÁREA DE PAVIMENTAÇÃO NOVA	5.419,60 m²
ESTIMATIVA DE OBRAS	3.598,08 m²	ESTIMATIVA DE SINALIZAÇÃO	9.433,50 m²	ESTIMATIVA DE MOBILIÁRIO	168 UNID.
DATA	OUTUBRO/2019				
PROJETO	AVENIDA CAETANO BELINCANTA NETTO				
PROJETA	ALINE BOGDOLYNSKI				
PROJETA	SILVIO ALEXANDRE ZANCANARO				
PROJETA	01/05				

NOTAS:
TODAS AS MEDIDAS ESTÃO EM METROS, CASO HAJAM DIMENSÕES ENTRE COTAS E ESCALA, PREVALERÃO AS COTAS.

FOLHA 7-A



LEGENDA

[Symbol]	PAVIMENTAÇÃO ASFÁLTICA NOVA
[Symbol]	RECUPERAÇÃO ASFÁLTICA
[Symbol]	PAVIMENTAÇÃO ASFÁLTICA NOVA SOBRE CALÇAMENTO
[Symbol]	RAMPA PARA ACESSO DE VEÍCULOS
[Symbol]	COLÓVIA
[Symbol]	CRUZAMENTO RODODUPLICATÁRIO
[Symbol]	CANTAREJO/ÁREA PERMEÁVEL
[Symbol]	RAMPA PARA TRAVESSIA DE PEDESTRES
[Symbol]	PONTO DE PARADA EXISTENTE X NOVO
[Symbol]	PONTO DE ONIBUS NOVO
[Symbol]	SENTIDO DA VIA
[Symbol]	PISO TÁTIL ADEQUADO (sem corrimão Colado Ampla - Campo Novo - 50)
[Symbol]	PISO TÁTIL DIRECIONAL (sem corrimão Colado Ampla - Campo Novo - 50)
[Symbol]	SUPOORTE DE AÇO CARBONÍFERO P/ PLACA SINALIZAÇÃO VERTICAL
[Symbol]	INCLINAÇÃO 0,33% - MARFAPIS DOS PASSOS PÚBLICOS
[Symbol]	TACHA 10 cm x 10cm na cor branco - para fluxo de mesmo sentido
[Symbol]	TACHA 10 cm x 10cm na cor amarelo - para fluxo de sentido oposto
[Symbol]	SENTIDO DA VIA
[Symbol]	PERMEABILIDADE PERMEÁVEL
[Symbol]	BIQUELARIANO
[Symbol]	BANCOS
[Symbol]	MESA DE MADEIRA
[Symbol]	POSTE DE ILUMINAÇÃO ORNAMENTAL
[Symbol]	LIXEIRAS
[Symbol]	PICTOGRAMA BICICLETA
[Symbol]	FAIXA DE RETENÇÃO COLÓVIA
[Symbol]	LFO-1 LINHA SIMPLES CONTÍNUA DE DIVISÃO DE FLUXOS OPPOSTOS
[Symbol]	LFO-2 LINHA SIMPLES SECCIONADA DE DIVISÃO DE FLUXOS OPPOSTOS
[Symbol]	LFO-3 LINHA SIMPLES CONTÍNUA DE DIVISÃO DE FLUXOS DE MESMO SENTIDO
[Symbol]	LFO-4 LINHA SIMPLES SECCIONADA DE DIVISÃO DE FLUXOS DE MESMO SENTIDO
[Symbol]	MEF MARCA DELIMITADORA DE ESTACIONAMENTO REGULAMENTADO
[Symbol]	LINE LINHA DE RETENÇÃO
[Symbol]	MVE MARCA DELIMITADORA DE PARADA DE VEÍCULOS ESPECÍFICOS

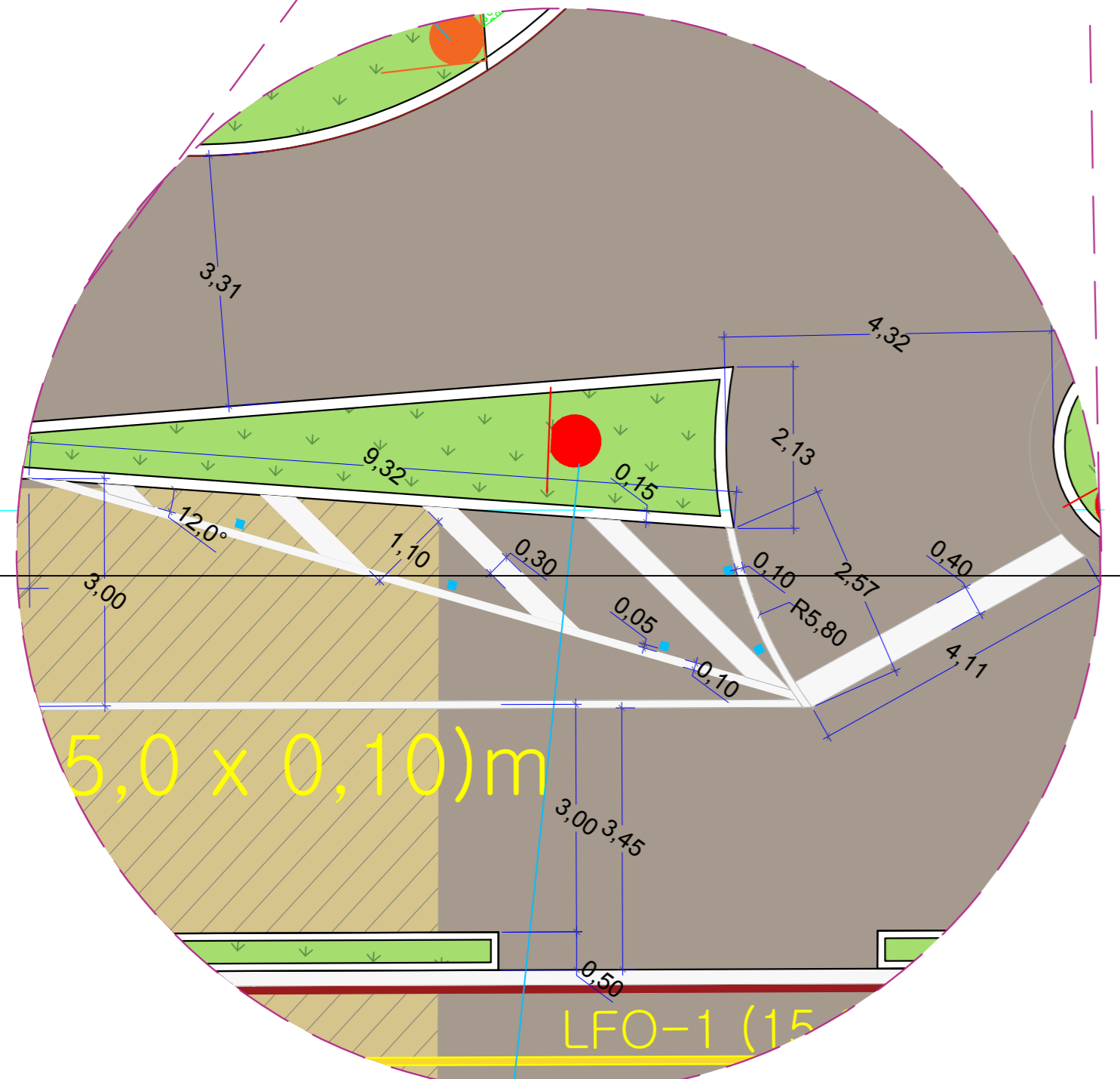
QUADRO SINALIZAÇÃO VERTICAL DE TRÂNSITO

SINAL	CÓDIGO	NOME	QTD.*
[Symbol]	A-18	SAÍDA NA COR LOMBADA A 50m	01
[Symbol]	A-18	SAÍDA NA COR LOMBADA	01
[Symbol]	A-21b	ESTREITAMENTO DE PISTA A ESQUERDA	08
[Symbol]	A-30b	PROTEÇÃO SINALIZADA DE CICLISTAS	17
[Symbol]	---	PASSAGEM SINALIZADA DE PEDESTRES	14
[Symbol]	---	TRAVESSIA ELEVADA DE PEDESTRES	06
[Symbol]	A-33a	ÁREA ESCOLAR	02
[Symbol]	R-1	PARADA OBLICUADA	28
[Symbol]	R-3	SENTIDO PROIBIDO	01
[Symbol]	R-4b	PROIBIDO VIRAR A DIREITA	01
[Symbol]	R-50	PROIBIDO RETORNAR A ESQUERDA	05
[Symbol]	R-60	PROIBIDO ESTACIONAR	04
[Symbol]	R-19	VELOCIDADE MÁXIMA PERMITIDA	08
[Symbol]	R-25b	VIRE A DIREITA	02
[Symbol]	R-28	DUPLA SENTIDO DE CIRCULAÇÃO	01
[Symbol]	R-33	SENTIDO DE CIRCULAÇÃO NA ROTATÓRIA	11
[Symbol]	R-34	CIRCULAÇÃO EXCLUSIVA DE BICICLETAS	27
[Symbol]	I-23	PONTO DE PARADA	05
[Symbol]	---	NOMENCLATURA DE RUAS	28
[Symbol]	---	QUANTIDADE TOTAL DE PLACAS QUE CONTEREM TODOS OS PROJETOS AVENIDA CAETANO BELINCANTA NETTO	---

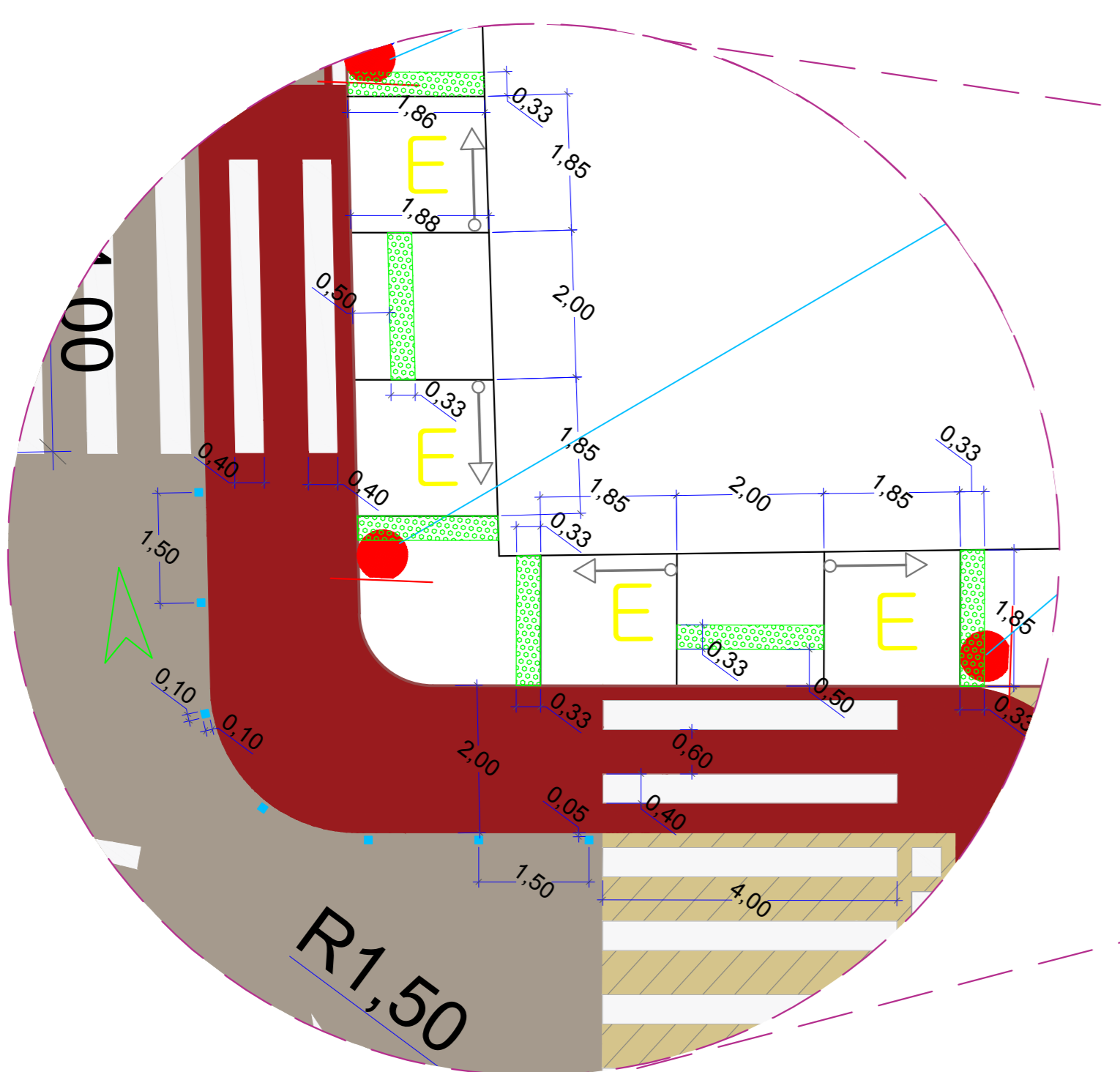
SINALIZAÇÃO HORIZ. DE TRÂNSITO (tachos)

SINAL	CÓDIGO	NOME	QTD.*
[Symbol]	---	TACHA na cor Branca - para fluxo de mesmo sentido	120
[Symbol]	---	TACHA na cor Amarelo - para fluxo de sentido oposto	00
[Symbol]	---	QUANTIDADE TOTAL DE TACHOS QUE CONTEREM TODOS OS PROJETOS AVENIDA CAETANO BELINCANTA NETTO	---

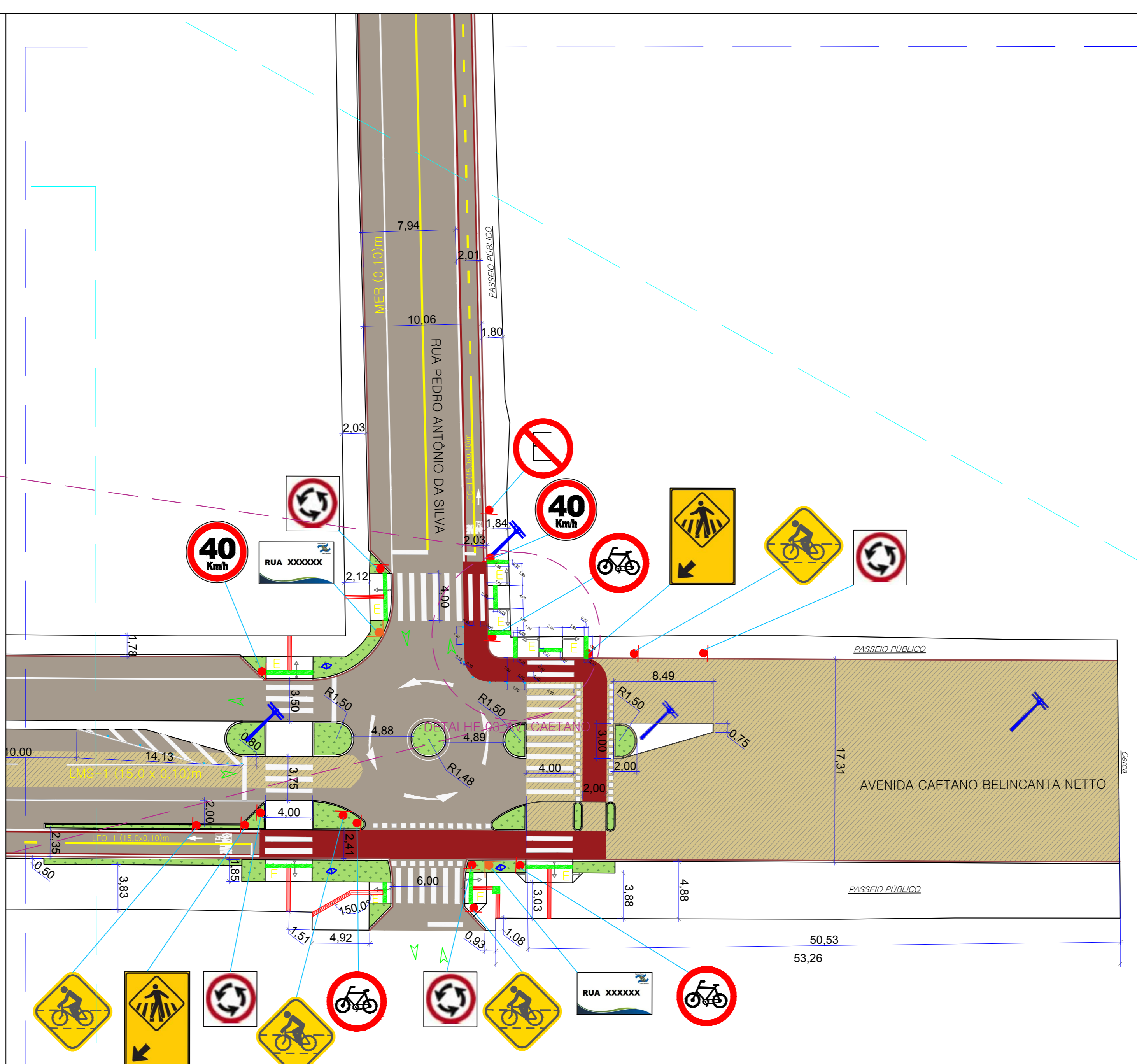
FOLHA 7/A
ESCALA...: 1:250



DETALHE 02_AV.CAETANO
ESCALA...: 1:75

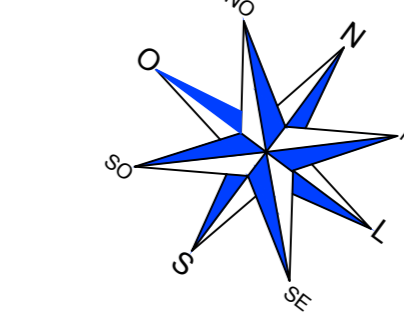


DETALHE 03_AV.CAETANO
ESCALA...: 1:75



FOLHA 7/B
ESCALA...: 1:250

FOLHA 7-B



PROJETO GERAL
ESCALA...: SEM ESCALA

PREFEITURA MUNICIPAL DE CAMPOS NOVOS (SC)
RUA VENTURINO, 333 - CENTRO - FONE (51) 3641-4000 - www.camposnovos.sc.gov.br

SECRETARIA MUNICIPAL DE TRANSPORTES, OBRAS E URBANISMO
DEPARTAMENTO DE ENGENHARIA

Revitalização da Av. Caetano Belincanta Netto GEOMÉTRICO e SINALIZAÇÃO

ASPHALTO	5.021,86 m ²	ASPHALTO	23.462,61 m ²	REDE FOTOGRAFICA	5.419,60 m	ESTACIONAMENTO	2.147,20 m
PROTEÇÃO	3.598,08 m ²	REDE DE DRENAGEM	9.433,50 m ²	PLACAS DE SINALIZAÇÃO	168 UNID.	OUTROS	VÁRIAS

DATA: OUTUBRO/2019
LOCAL: AVENIDA CAETANO BELINCANTA NETTO

COORDENADOR: Edson Arrulho
PROJETO: ALINE BOGDOLYNSKI (ARQUITETA E URBANISTA)
PROJETO: SILVIO ALEXANDRE ZANCANARO

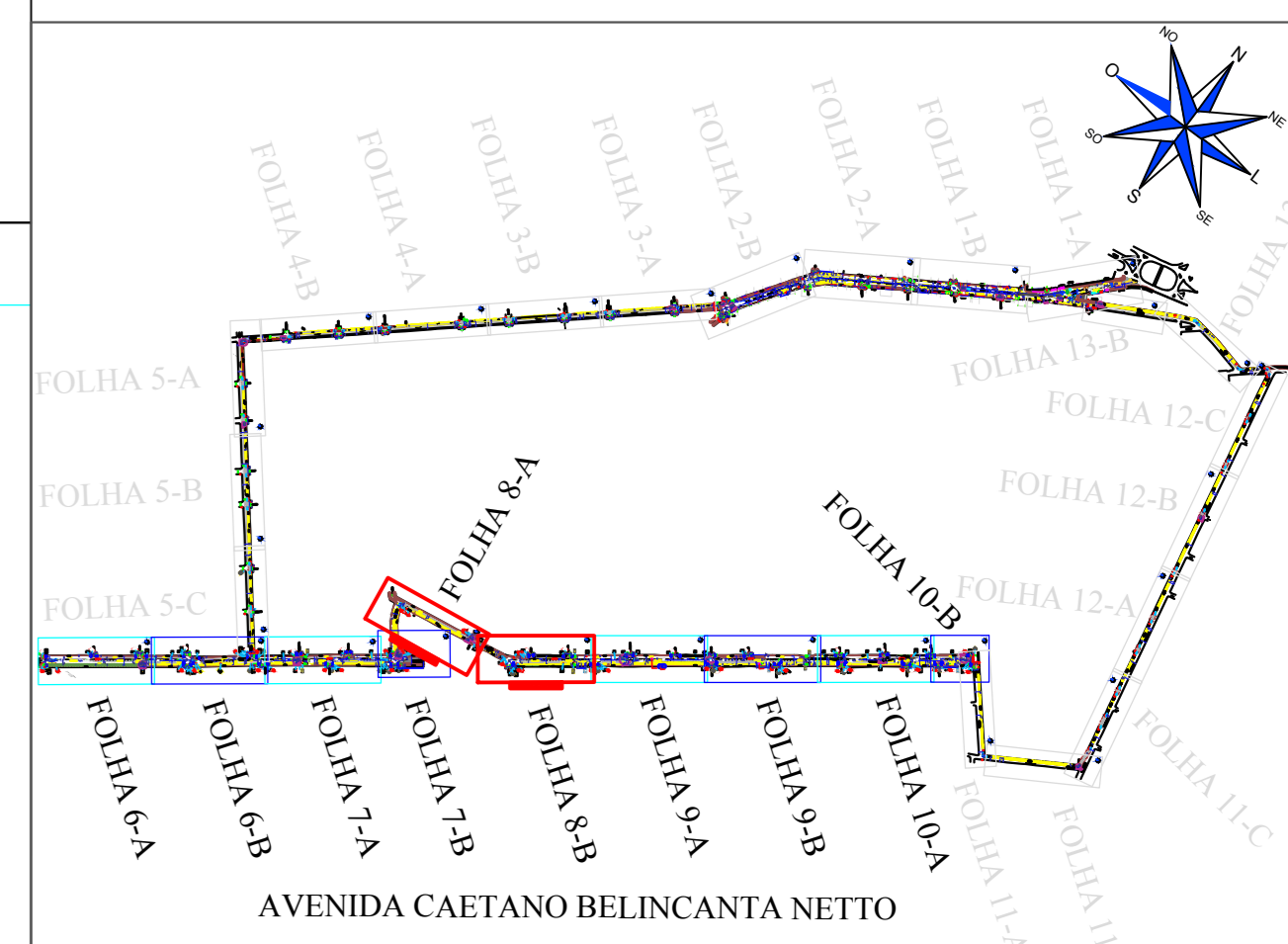
02/05

NOTAS:
TODAS AS MEDIDAS ESTÃO EM METROS, CASO HAJER DIMENSÕES ENTRE COTAS E ESCALA, PREZULIZAREM AS COTAS.

LEGENDA	
[Symbol]	PAVIMENTAÇÃO ASFÁLTICA NOVA
[Symbol]	PAVIMENTAÇÃO ASFÁLTICA
[Symbol]	PAVIMENTAÇÃO ASFÁLTICA NOVA SOBRE CALÇAMENTO
[Symbol]	RAMPA PARA ACESSO DE VEÍCULOS
[Symbol]	COLUNA
[Symbol]	CRUZAMENTO RODODUPLICATÓRIO
[Symbol]	CANTAREJO/ÁREA PERNEIÁVEL
[Symbol]	RAMPA PARA TRAVESSIA DE PEDESTRES
[Symbol]	PONTO DE TRAVESSIA EXISTENTE X NOVA
[Symbol]	PONTO DE ONIBUS NOVO
[Symbol]	SENTIDO DA VIA
[Symbol]	PISO TÁTIL ADICIONAL (sem corrimão Colapso Amigo - Campos Novos - SC)
[Symbol]	PISO TÁTIL DIRECIONAL (sem corrimão Colapso Amigo - Campos Novos - SC)
[Symbol]	SUPORTE DE AÇO CARBONÍFERO P/ PLACA SINALIZADORA VERTICAL
[Symbol]	INCLINAÇÃO 6,33% - RAMPA DOS PASSOS PÚBLICOS
[Symbol]	TACHA 10 cm x 10cm na cor branco - para fluxo de mesmo sentido
[Symbol]	TACHA 10 cm x 10cm na cor amarelo - para fluxo de sentido oposto
[Symbol]	SENTIDO DA VIA
[Symbol]	PAVIMENTO PERNEIÁVEL
[Symbol]	BICICLETARIO
[Symbol]	BANCOS
[Symbol]	MESA DE MADREZ
[Symbol]	POSTE DE ILUMINAÇÃO ORNAMENTAL
[Symbol]	LIXEIRAS
[Symbol]	FOTOGRAFIA BICICLETA
[Symbol]	FAIXA DE RETENÇÃO COLUNA
[Symbol]	LF10-1 LINHA SIMPLES CONTINUA DE DIVISÃO DE FLUXOS OPPOSTOS
[Symbol]	LF10-2 LINHA SIMPLES SECCIONADA DE DIVISÃO DE FLUXOS OPPOSTOS
[Symbol]	LF10-3 LINHA SIMPLES CONTINUA DE DIVISÃO DE FLUXOS DE MESMO SENTIDO
[Symbol]	LF10-4 LINHA SIMPLES SECCIONADA DE DIVISÃO DE FLUXOS DE MESMO SENTIDO
[Symbol]	MER MANEIRA DESEMIAMPLIADA DE ESTACIONAMENTO REGULAMENTADO
[Symbol]	LINE LINHA DE RETENÇÃO
[Symbol]	MVE MARCA DELIMITADORA DE PARADA DE VEÍCULOS ESPECÍFICOS

QUADRO SINALIZAÇÃO VERTICAL DE TRÂNSITO		
SINAL	CÓDIGO	NOME
[Symbol]	A-18	SALENCIA OU LOMBADA A 50m
[Symbol]	A-18	SALENCIA OU LOMBADA
[Symbol]	A-21b	ESTREITAMENTO DE PISTA A ESQUERDA
[Symbol]	A-30b	PROTEÇÃO SINALIZADA DE CICLISTAS
[Symbol]	---	PASSAGEM SINALIZADA DE PEDESTRES
[Symbol]	---	TRAVESSIA ELEVADA DE PEDESTRES
[Symbol]	A-33a	ÁREA ESCOLAR
[Symbol]	R-1	PARADA OBRIGATORIA
[Symbol]	R-3	SENTIDO PROIBIDO
[Symbol]	R-4b	PROIBIDO VIRAR A DIREITA
[Symbol]	R-50	PROIBIDO RETORNAR A ESQUERDA
[Symbol]	R-60	PROIBIDO ESTACIONAR
[Symbol]	R-19	VELOCIDADE MÁXIMA PERMITIDA
[Symbol]	R-25b	VIRE A DIREITA
[Symbol]	R-28	DUPLA SENTIDO DE CIRCULAÇÃO
[Symbol]	R-33	SENTIDO DE CIRCULAÇÃO NA ROTÁTORIA
[Symbol]	R-34	CIRCULAÇÃO EXCLUSIVA DE BICICLETAS
[Symbol]	I-23	PONTO DE PARADA
[Symbol]	---	NOMENCLATURA DE RUAS
[Symbol]	---	QUANTIDADE TOTAL DE PLACAS QUE CONTEREM TODOS PROJETOS
[Symbol]	---	AVENIDA CAETANO BELINCANTA NETTO

SINALIZAÇÃO HORIZ. DE TRÂNSITO (tochos)		
SINAL	NOME	QTD.*
[Symbol]	TACHA na cor Branco - para fluxo de mesmo sentido	120
[Symbol]	TACHA na cor Amarelo - para fluxo de sentido oposto	00
[Symbol]	QUANTIDADE TOTAL DE TACHAS QUE CONTEREM TODOS PROJETOS	120
[Symbol]	AVENIDA CAETANO BELINCANTA NETTO	00



PROJETO GERAL
ESCALA...: SEM ESCALA

PREFEITURA MUNICIPAL DE CAMPOS NOVOS (SC)
RUA VILHOMAR, 333 - CENTRO - FONE (51) 3611-0000 - www.camposnovos.sc.gov.br

SECRETARIA MUNICIPAL DE TRANSPORTES, OBRAS E URBANISMO
DEPARTAMENTO DE ENGENHARIA

Revitalização da Av. Caetano Belincanta Netto GEOMÉTRICO e SINALIZAÇÃO

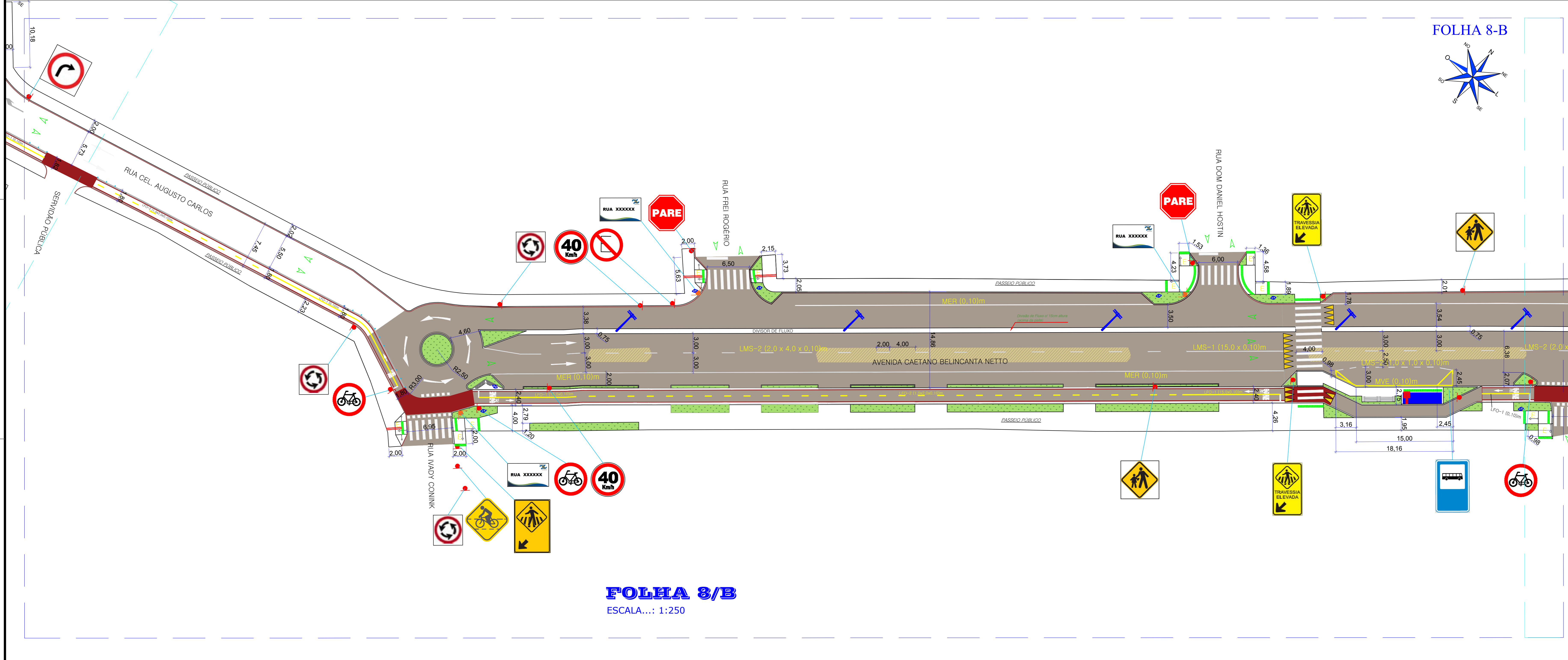
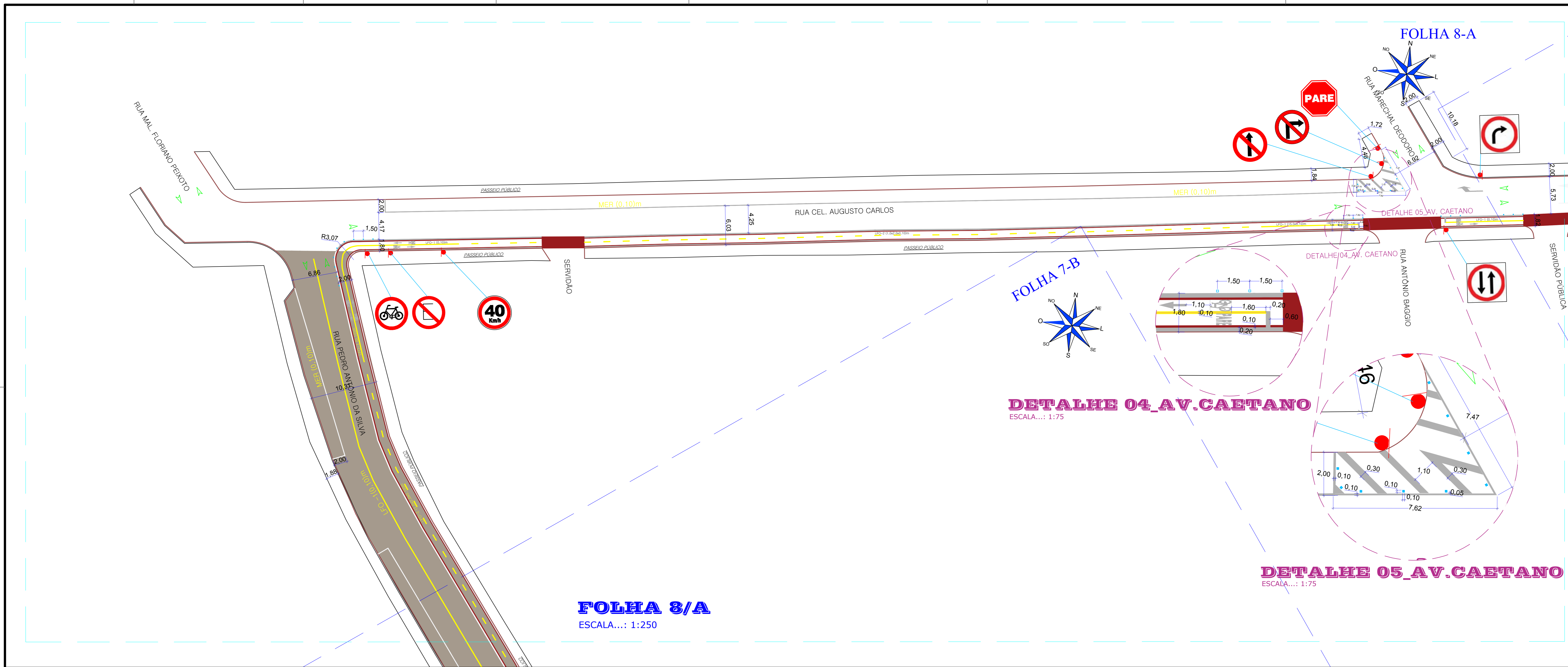
ASFALTO	5.021,86 m ²	ASFALTO	23.462,61 m ²	REDE PROVISÓRIA	5.419,60 m	ESTERCO	2.147,20 m
PROTEÇÃO	3.598,08 m ²	PROTEÇÃO	9.433,50 m ²	FAIXAS DE ESTACIONAMENTO	168 UNID.	OUTROS	VÁRIAS

DATA: OUTUBRO/2019
PROJETO: AVENIDA CAETANO BELINCANTA NETTO

PROJETO: [Assinatura]
AUTOR: ALINE BOGDOLYSKI
ARQUITETA E ENGENHEIRA

PROJETO: [Assinatura]
AUTOR: SILVIO ALEXANDRE ZANCANARO

DATA: 03/05

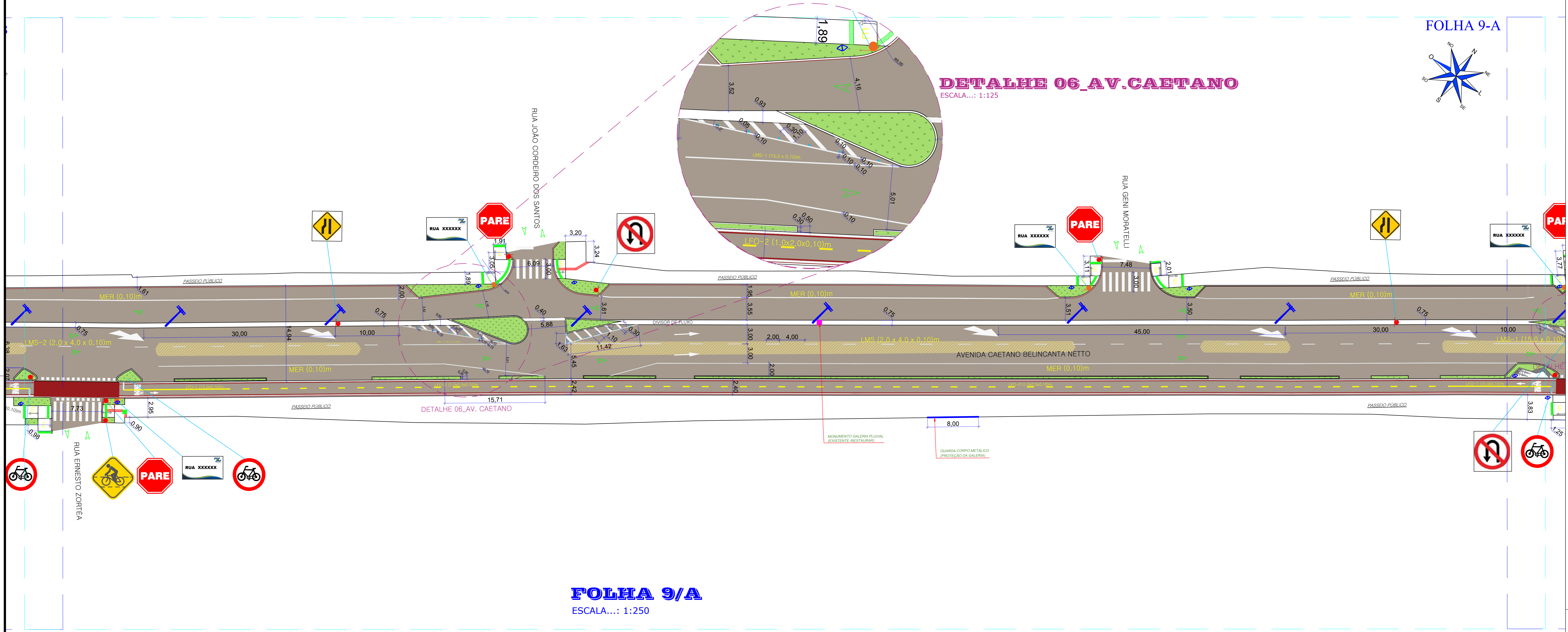


CONFERIR
1. DOCUMENTO 1. CONHECIMENTO 1.1. APROVAÇÃO 1.2. EMISSÃO

NOTAS:
TODAS AS MEDIDAS ESTÃO EM METROS, CASO HAJAM DIMENSÕES ENTRE COTAS E ESCALA, PREVALERÃO AS COTAS.

FOLHA 9-A

DETALHE 06_AV.CAETANO
ESCALA...: 1:125



FOLHA 9/A
ESCALA...: 1:250

LEGENDA

[Symbol]	PAVIMENTAÇÃO ASFÁLTICA NOVA
[Symbol]	RECAPAMENTO ASFÁLTICO
[Symbol]	PAVIMENTAÇÃO ASFÁLTICA NOVA SOBRE CALÇAMENTO
[Symbol]	RAMPA PARA ACESSO DE VEÍCULOS
[Symbol]	COLUNA
[Symbol]	CRUZAMENTO RODODIAGONAL
[Symbol]	CANTAREJO/ÁREA PERNEÁVEL
[Symbol]	RAMPA PARA TRAVESSIA DE PEDESTRES
[Symbol]	PONTO DE PARADA EXISTENTE X NOVO
[Symbol]	PONTO DE ÔNIBUS NOVO
[Symbol]	SENTIDO DA VIA
[Symbol]	PISO TÁTIL ADEQUADO (sem corrimão Colgado Ampla - Campos Novos - SC)
[Symbol]	PISO TÁTIL DIRECIONAL (sem corrimão Colgado Ampla - Campos Novos - SC)
[Symbol]	SUPOORTE DE AÇO CARBONÍFERO P/ PLACA SINALIZAÇÃO VERTICAL
[Symbol]	INCLINAÇÃO 0,33% - MARFAPAS DOS PEDESTRES
[Symbol]	TACHA 10 cm x 10cm na cor branco - para fluxo de mesmo sentido
[Symbol]	TACHA 10 cm x 10cm na cor amarelo - para fluxo de sentido oposto
[Symbol]	PAVIMENTO PERNEÁVEL
[Symbol]	BIQUELARIAS
[Symbol]	BANCOS
[Symbol]	MESA DE MADREZ
[Symbol]	POSTE DE ILUMINAÇÃO ORNAMENTAL
[Symbol]	LIXEIRAS
[Symbol]	PICTOGRAMA BICICLETA
[Symbol]	FAIXA DE RETENÇÃO COLUNA

QUADRO SINALIZAÇÃO VERTICAL DE TRÂNSITO

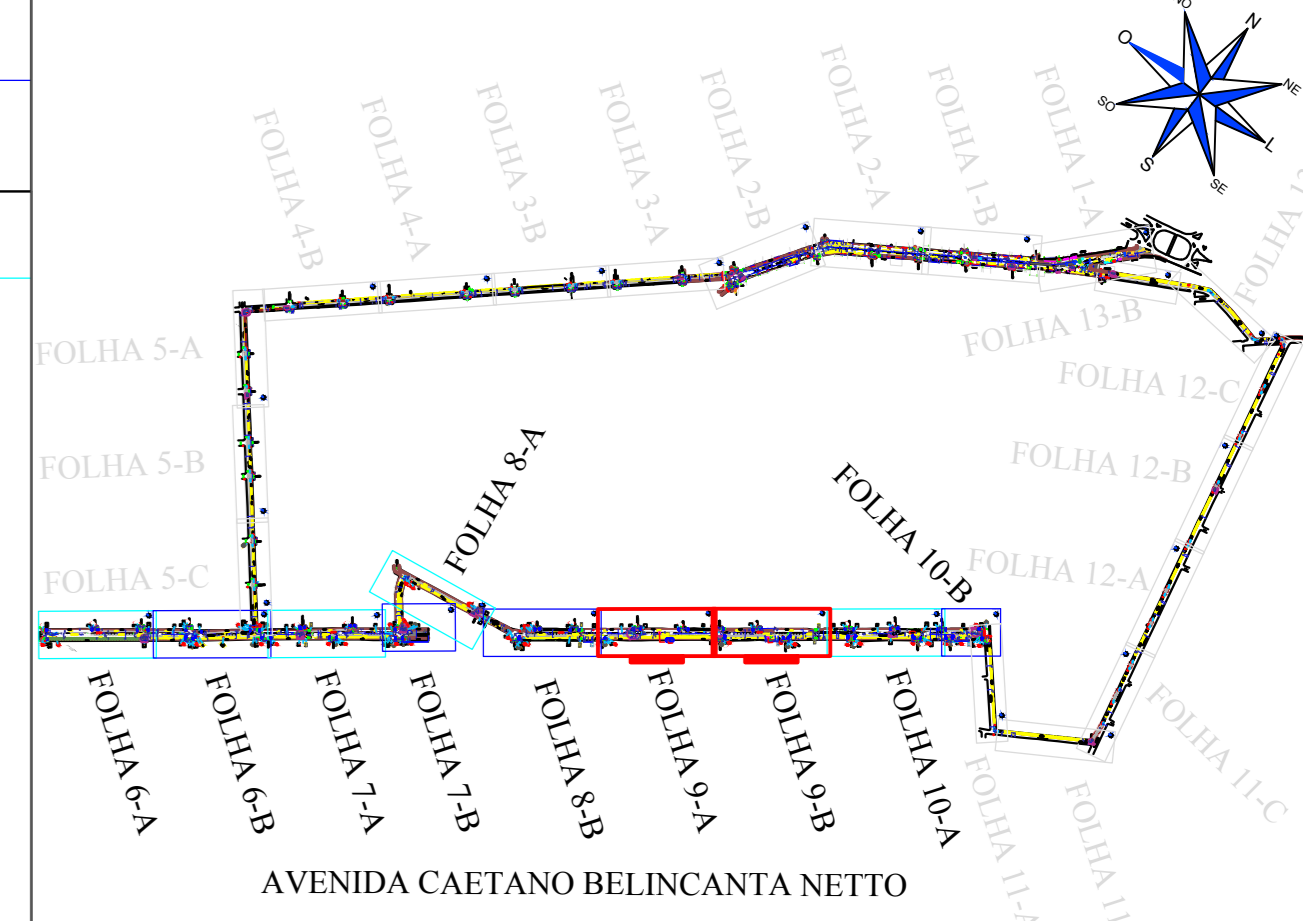
SINAL	CÓDIGO	NOME	QTD.*
[Symbol]	A-18	SALÊNCIA OU LOMBADA A 50m	01
[Symbol]	A-18	SALÊNCIA OU LOMBADA	01
[Symbol]	A-21b	ESTREITAMENTO DE PISTA A ESQUERDA	08
[Symbol]	A-30b	PASSAGEM SINALIZADA DE BICICLETAS	17
[Symbol]	[Symbol]	PASSAGEM SINALIZADA DE PEDESTRES	14
[Symbol]	[Symbol]	TRAVESSIA EXCLUÍDA DE PEDESTRES	06
[Symbol]	A-33a	ÁREA ESCOLAR	02
[Symbol]	R-1	PARADA OBLÍQUA	28
[Symbol]	R-3	SENTIDO PROIBIDO	01
[Symbol]	R-4b	PROIBIDO VIRAR A DIREITA	01
[Symbol]	R-5a	PROIBIDO RETORNAR A ESQUERDA	05
[Symbol]	R-6a	PROIBIDO ESTACIONAR	04
[Symbol]	R-19	VELOCIDADE MÁXIMA PERMITIDA	08
[Symbol]	R-25b	VIRE A DIREITA	02
[Symbol]	R-28	DÚPLIO SENTIDO DE CIRCULAÇÃO	01
[Symbol]	R-33	SENTIDO DE CIRCULAÇÃO NA ROTATÓRIA	11
[Symbol]	R-34	CIRCULAÇÃO EXCLUÍDA DE BICICLETAS	27
[Symbol]	I-23	PONTO DE PARADA	05
[Symbol]	[Symbol]	NOMENCLATURA DE RUAS	28

*QUANTIDADE TOTAL DE PLACAS QUE CONSTITUEM TODO PROJETO AVENIDA CAETANO BELCANTA NETTO

SINALIZAÇÃO HORIZ. DE TRÂNSITO (tochop)

SINAL	CÓDIGO	NOME	QTD.*
[Symbol]	[Symbol]	TACHA na cor Branca - para fluxo de mesmo sentido	120
[Symbol]	[Symbol]	TACHA na cor Amarelo - para fluxo de sentido oposto	00

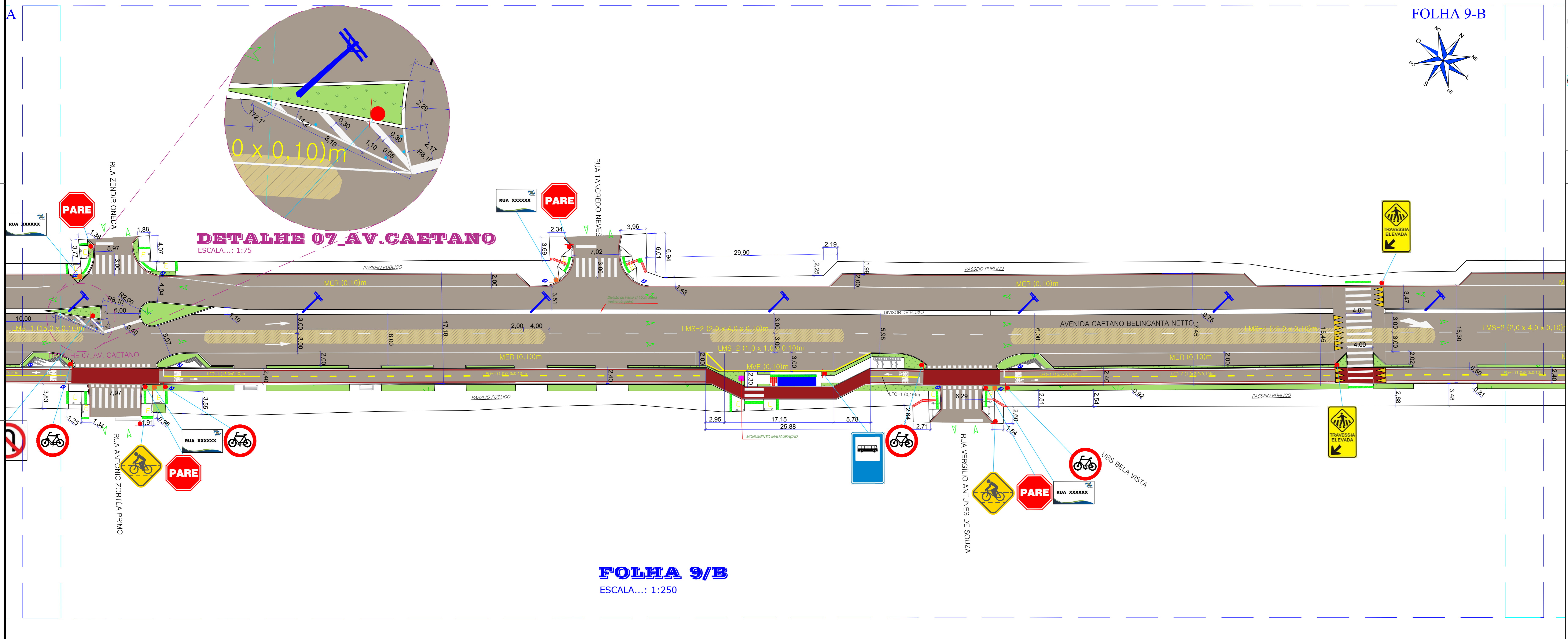
*QUANTIDADE TOTAL DE TACHAS QUE CONSTITUEM TODO PROJETO AVENIDA CAETANO BELCANTA NETTO



PROJETO GERAL
ESCALA...: SEM ESCALA

FOLHA 9-B

DETALHE 07_AV.CAETANO
ESCALA...: 1:75



FOLHA 9/B
ESCALA...: 1:250

PREFEITURA MUNICIPAL DE CAMPOS NOVOS (SC)
SECRETARIA MUNICIPAL DE TRANSPORTES, OBRAS E URBANISMO
DEPARTAMENTO DE ENGENHARIA

Revitalização da Av. Caetano Belcanta Netto **GEOMÉTRICO e SINALIZAÇÃO**

ÁREA TOTAL	ÁREA DE PAVIMENTAÇÃO	ÁREA DE CALÇAMENTO	ÁREA DE VERGUELO	ÁREA DE PLANTIO
5.021,86 m ²	23.462,61 m ²	5.419,60 m ²	2.147,20 m ²	
3.598,08 m ²	9.433,50 m ²	168 UNID.	VÁRIAS	

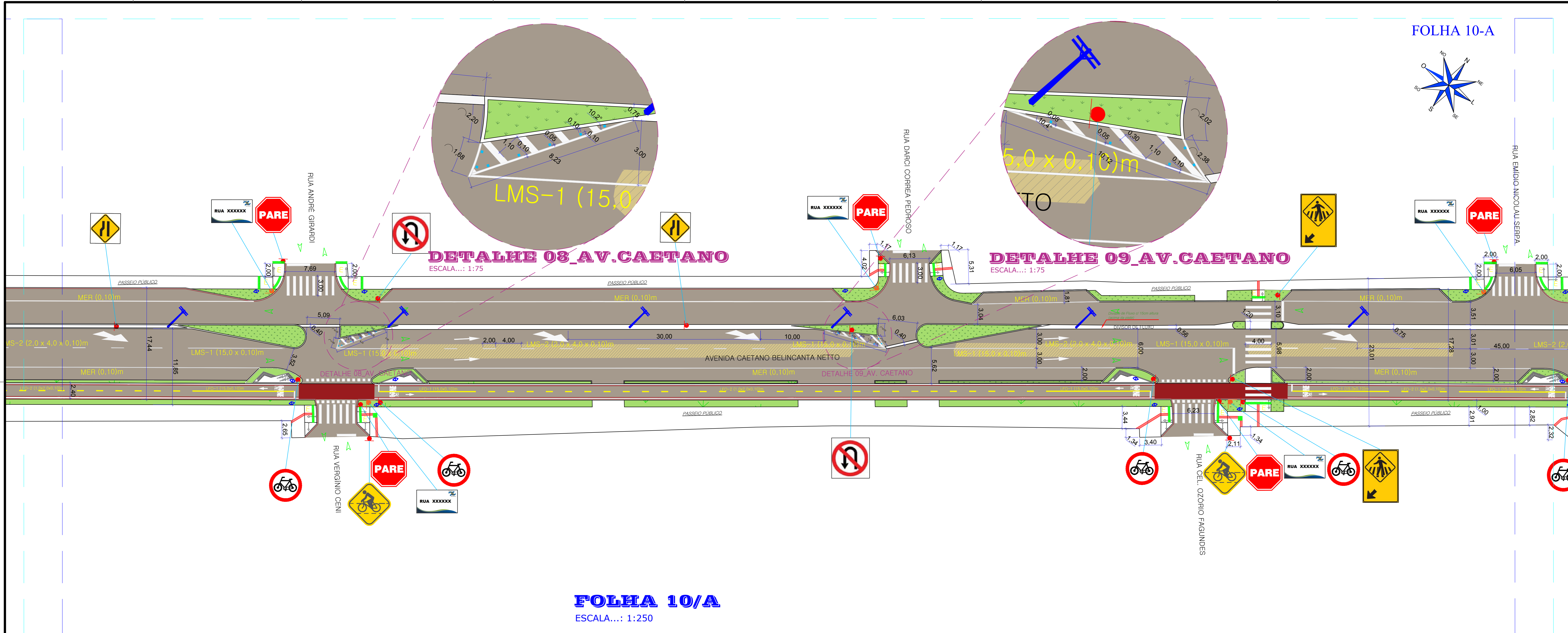
DATA: OUTUBRO/2019 PROJETO: AVENIDA CAETANO BELCANTA NETTO

COORDENADOR: Edson Arrulho DATA: 04/05

DESENHADOR: ALINE BOGDOLYSKI ARQUITETA E URBANISTA

PROJETO: SILVIO ALEXANDRE ZANCANARO

NOTAS:
TODAS AS MEDIDAS ESTÃO EM METROS, CASO HAJER DIMENSÕES ENTRE COTAS E ESCALA, PRELIMINEZ AS COTAS.



FOLHA 10-A

FOLHA 10/A
ESCALA...: 1:250

LEGENDA

[Symbol]	PAVIMENTAÇÃO ASFÁLTICA NOVA
[Symbol]	RECUPERAÇÃO ASFÁLTICA
[Symbol]	PAVIMENTAÇÃO ASFÁLTICA NOVA SOBRE CALÇAMENTO
[Symbol]	RAMPA PARA ACESSO DE VEÍCULOS
[Symbol]	COLUNA
[Symbol]	CRUZAMENTO RODODUPLICATÓRIO
[Symbol]	CANTAREJO/ÁREA PERMEÁVEL
[Symbol]	RAMPA PARA TRAVESSIA DE PEDESTRES
[Symbol]	PONTO DE TRAVESSIA EXISTENTE X REDEAR
[Symbol]	PONTO DE TRAVESSIA NOVO
[Symbol]	SENTIDO DA VIA
[Symbol]	PISO TÁTIL ADEQUADO (sem corrimão Colgado Ampla - Campos Novos - SC)
[Symbol]	PISO TÁTIL DIRECIONAL (sem corrimão Colgado Ampla - Campos Novos - SC)
[Symbol]	SUPOORTE DE AÇO CARBONADO P/ PLACA SINALIZAÇÃO VERTICAL
[Symbol]	INCLINAÇÃO 0,33% - RAMPA DOS PASSOS PÚBLICOS
[Symbol]	TACHA 10 cm x 10cm na cor branco - para fluxo de mesmo sentido
[Symbol]	TACHA 10 cm x 10cm na cor amarelo - para fluxo de sentido oposto
[Symbol]	SENTIDO DA VIA
[Symbol]	PRANQUEADO PERMEÁVEL
[Symbol]	BIQUELARIANO
[Symbol]	BANCOS
[Symbol]	MESA DE MADREZ
[Symbol]	POSTE DE ILUMINAÇÃO ORNAMENTAL
[Symbol]	LIXEIRAS
[Symbol]	PICTOGRAMA BICICLETA
[Symbol]	FAIXA DE RETENÇÃO COLUNA

QUADRO SINALIZAÇÃO VERTICAL DE TRÂNSITO

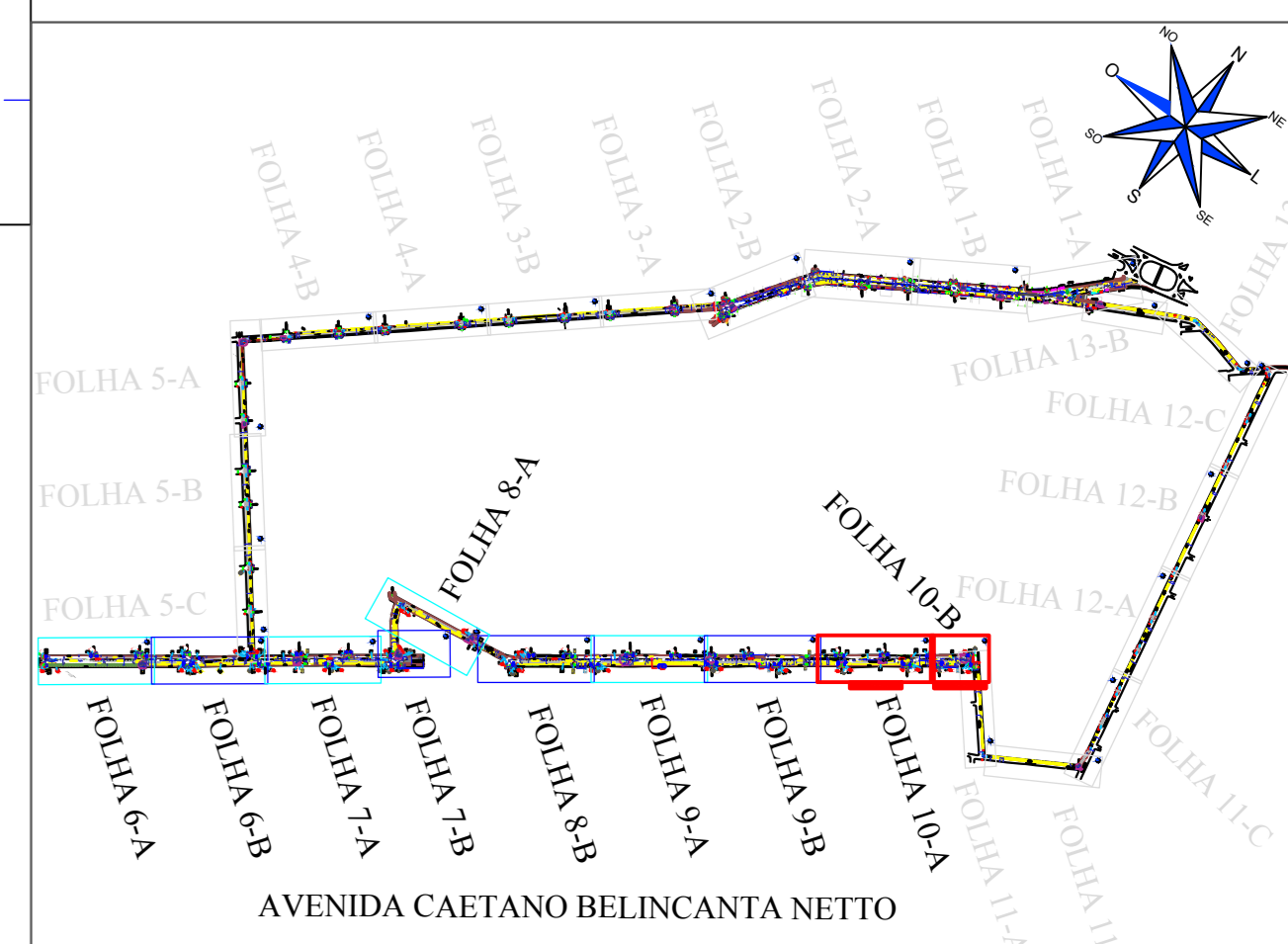
SINAL	CÓDIGO	NOME	QTD.*
[Symbol]	A-18	SAÍDA DA LOMBADA A 50m	01
[Symbol]	A-18	SAÍDA DA LOMBADA	01
[Symbol]	A-21b	ESTREITAMENTO DE PISTA A ESQUERDA	08
[Symbol]	A-30b	PASSAGEM SINALIZADA DE BICICLETAS	17
[Symbol]	14	PASSAGEM SINALIZADA DE PEDESTRES	14
[Symbol]	06	TRAVESSIA ELEVADA DE PEDESTRES	06
[Symbol]	A-33a	ÁREA ESCOLAR	02
[Symbol]	R-1	PARADA OBRIGATORIA	28
[Symbol]	R-3	SENTIDO PROIBIDO	01
[Symbol]	R-4b	PROIBIDO VIRAR A DIREITA	01
[Symbol]	R-5b	PROIBIDO RETORNAR A ESQUERDA	05
[Symbol]	R-6b	PROIBIDO ESTACIONAR	04
[Symbol]	R-19	VELOCIDADE MÁXIMA PERMITIDA	08
[Symbol]	R-25b	VIRE A DIREITA	02
[Symbol]	R-28	DÚPLIO SENTIDO DE CIRCULAÇÃO	01
[Symbol]	R-33	SENTIDO DE CIRCULAÇÃO NA ROTATÓRIA	11
[Symbol]	R-34	CIRCULAÇÃO EXCLUSIVA DE BICICLETAS	27
[Symbol]	I-23	PONTO DE PARADA	05
[Symbol]		NOMENCLATURA DE RUAS	28

*QUANTIDADE TOTAL DE PLACAS QUE CONSTITUEM TODO PROJETO
AVENIDA CAETANO BELINCANTA NETTO

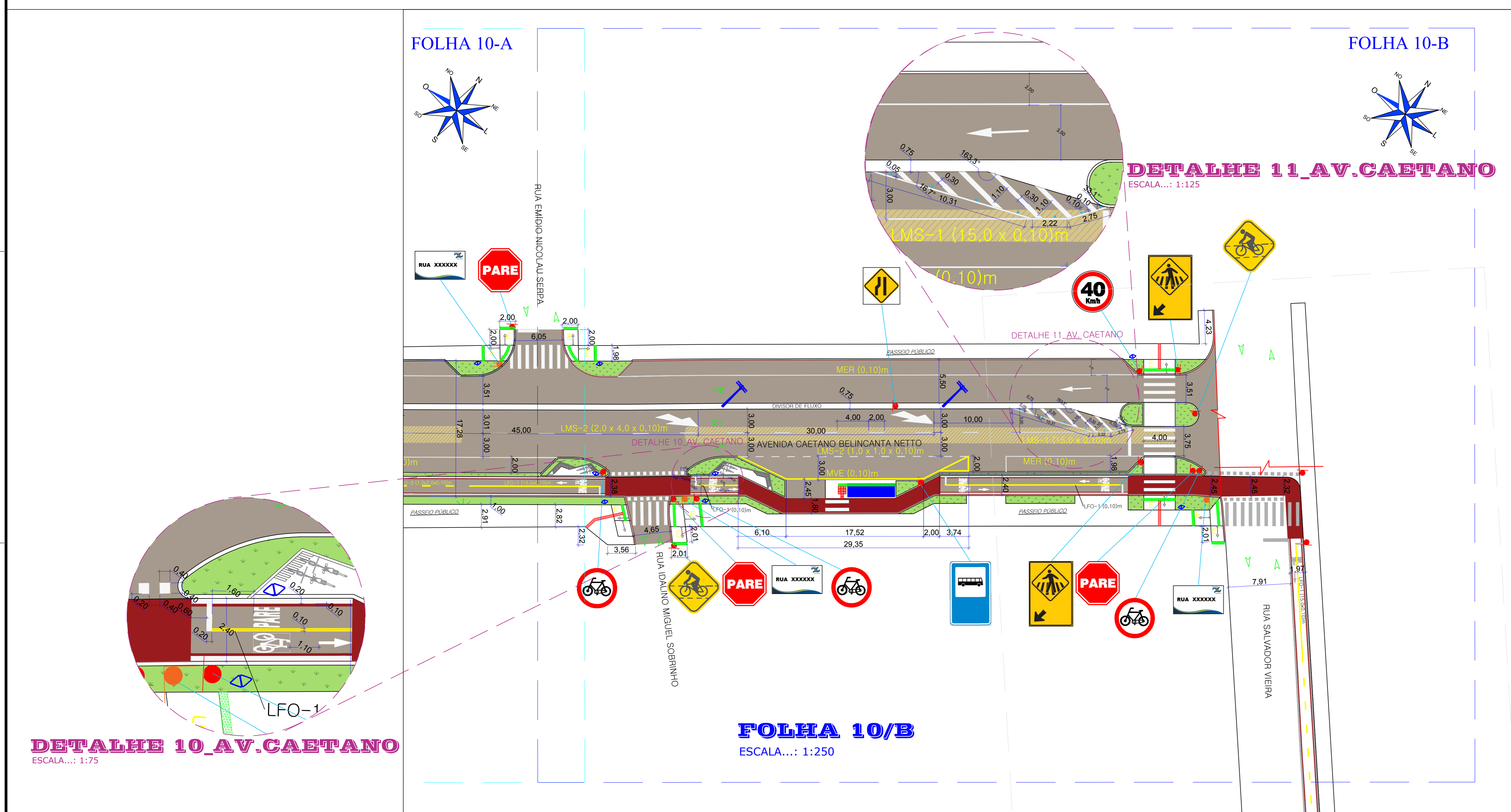
SINALIZAÇÃO HORIZ. DE TRÂNSITO (tachos)

SINAL	NOME	QTD.*
[Symbol]	TACHA na cor Branco - para fluxo de mesmo sentido	120
[Symbol]	TACHA na cor Amarelo - para fluxo de sentido oposto	00

*QUANTIDADE TOTAL DE TACHOS QUE CONSTITUEM TODO PROJETO
AVENIDA CAETANO BELINCANTA NETTO

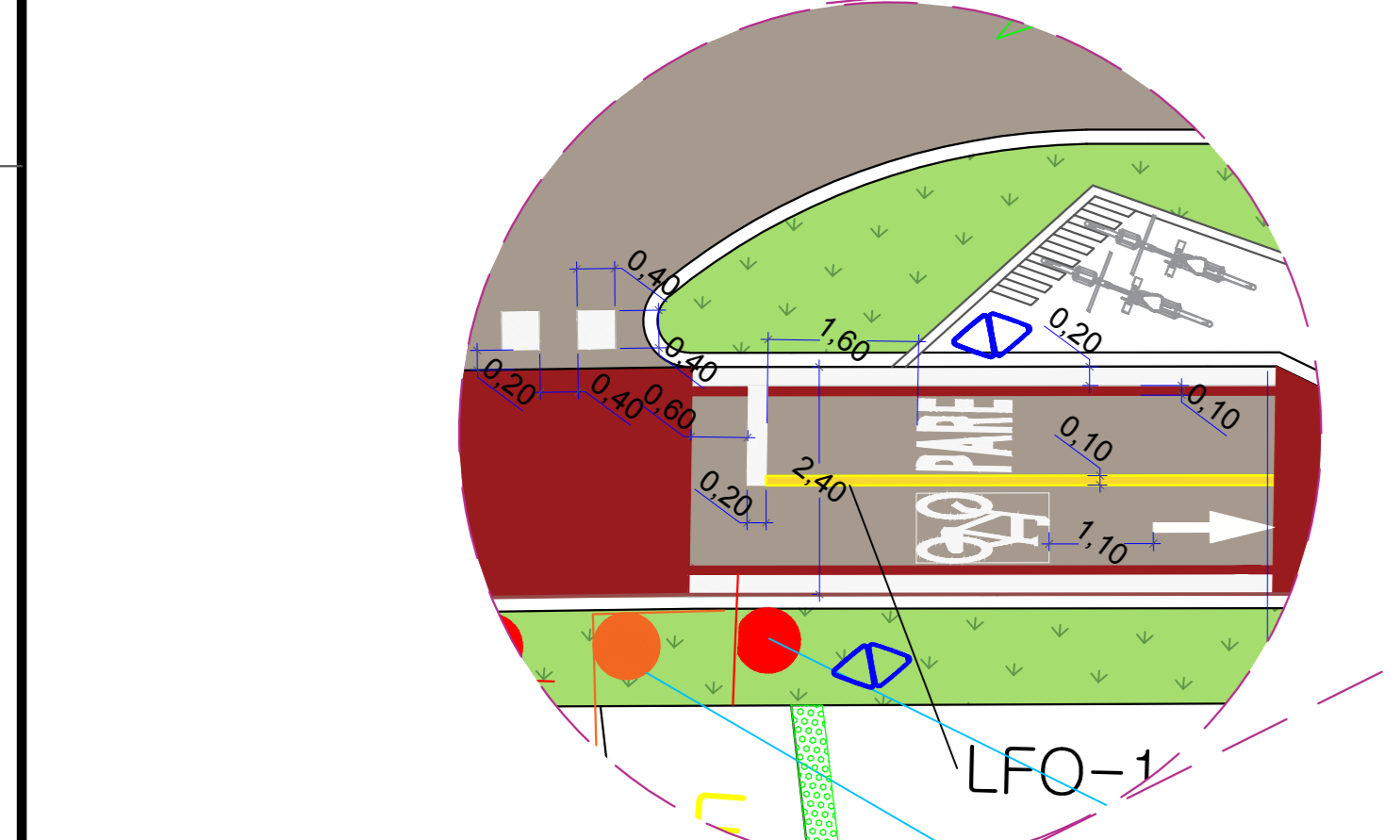


PROJETO GERAL
ESCALA...: SEM ESCALA



FOLHA 10-B

FOLHA 10/B
ESCALA...: 1:250



DETALHE 10_AV.CAETANO
ESCALA...: 1:75

PREFEITURA MUNICIPAL DE CAMPOS NOVOS (SC)
RUA VENTURINO, 333 - CENTRO - FONE (47) 3441-4000
www.camposnovos.sc.gov.br

SECRETARIA MUNICIPAL DE TRANSPORTES, OBRAS E URBANISMO
DEPARTAMENTO DE ENGENHARIA

Revitalização da Av. Caetano Belincanta Netto GEOMÉTRICO e SINALIZAÇÃO

ÁREA TOTAL	5.021,86 m ²	ÁREA DE PAVIMENTAÇÃO	23.462,61 m ²	ÁREA DE PAVIMENTAÇÃO DE C/VERDE	5.419,60 m ²	ESTRUTURAS	2.147,20 m
VALORES	3.598,08 m ²	VALORES	9.433,50 m ²	VALORES	168 UNID.	VALORES	VÁRIAS

OUTUBRO/2019

AVENIDA CAETANO BELINCANTA NETTO

05/05

ALINE BOGDOLYVSKI
ARQUITETA E URBANISTA

SILVIO ALEXANDRE ZANGARARO