

AVENIDA CAETANO BELINCANTA NETTO - 1º TRECHO

LEGENDA - REDE PLUVIAL

	Caixa coletora a executar - Ø80	20
	Caixa coletora a executar - Ø 60	66
	Caixa coletora a executar - ciclovia	30
	Caixa coletora existente ou que consta em projeto da respectiva rua	
	Caixa cega a executar	13
	Tubulação a executar Ø 40	59,00 m
	Tubulação a executar Ø 60	883,00 m
	Tubulação a executar Ø 80	592,00 m
	Tubulação a executar Ø 1.00	35,00 m
	Tubulação existente ou que consta em projeto da respectiva rua	
	Indicação do sentido que segue a água pluvial	
	Galeria pluvial existente	

AVENIDA CAETANO BELINCANTA NETTO - 2º TRECHO

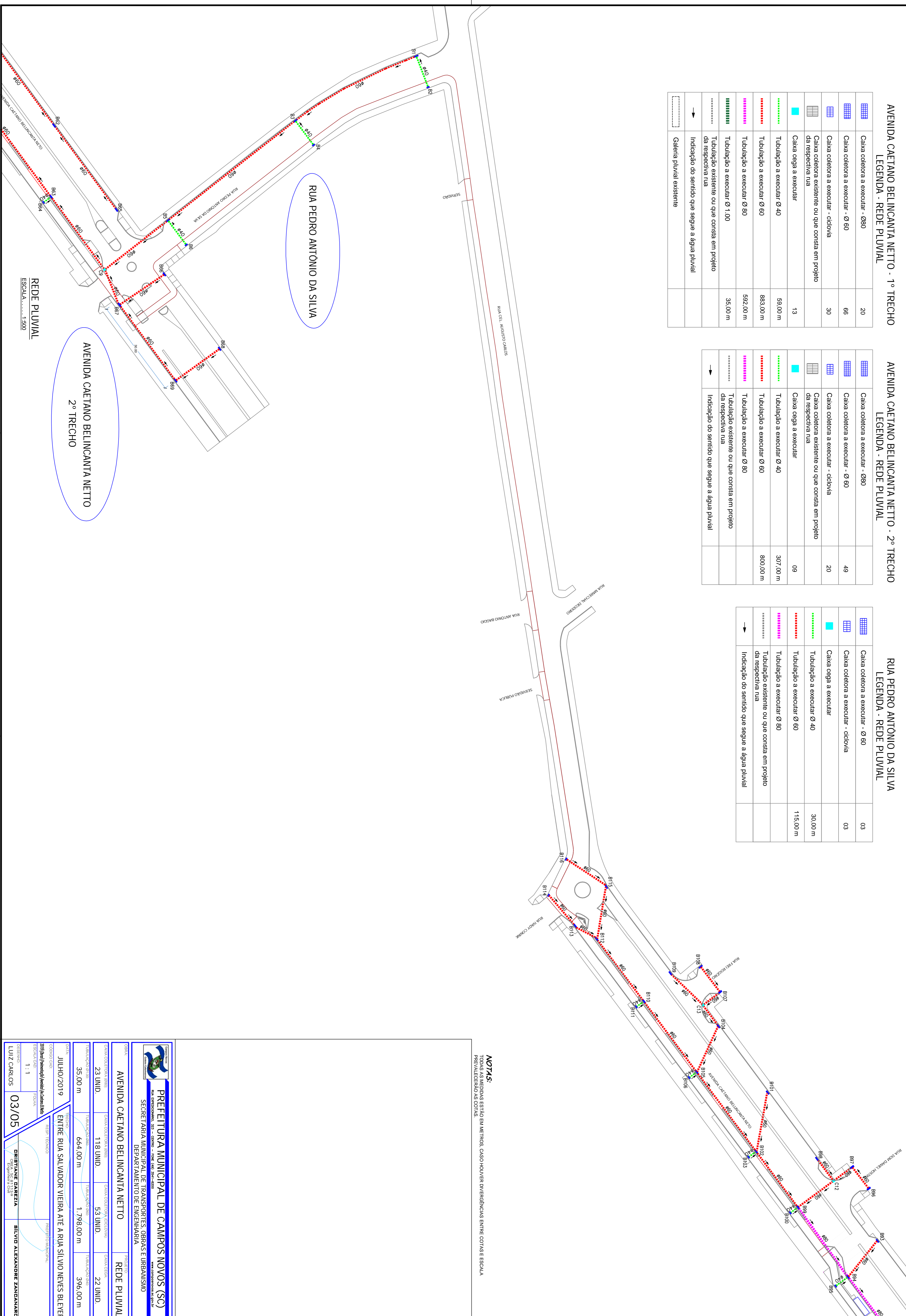
LEGENDA - REDE PLUVIAL

	Caixa coletora a executar - Ø80	
	Caixa coletora a executar - Ø 60	49
	Caixa coletora a executar - ciclovia	20
	Caixa coletora existente ou que consta em projeto da respectiva rua	
	Caixa cega a executar	09
	Tubulação a executar Ø 40	307,00 m
	Tubulação a executar Ø 60	800,00 m
	Tubulação a executar Ø 80	
	Tubulação existente ou que consta em projeto da respectiva rua	
	Indicação do sentido que segue a água pluvial	

RUA PEDRO ANTONIO DA SILVA

LEGENDA - REDE PLUVIAL

	Caixa coletora a executar - Ø 60	03
	Caixa coletora a executar - ciclovia	03
	Caixa cega a executar	
	Tubulação a executar Ø 40	30,00 m
	Tubulação a executar Ø 60	115,00 m
	Tubulação a executar Ø 80	
	Tubulação existente ou que consta em projeto da respectiva rua	
	Indicação do sentido que segue a água pluvial	



NOTAS:
TODAS AS MEDIDAS ESTÃO EM METROS. CASO HOUVER DIVERGÊNCIAS ENTRE COTAS E ESCALA PREVALERÃO AS COTAS.

 PREFEITURA MUNICIPAL DE CAMPOS NOVOS (SC) Rua Operários, 253 - Centro - Fone: (47) 3241-2200 SECRETARIA MUNICIPAL DE TRANSPORTES, OBRAS E URBANISMO DEPARTAMENTO DE ENGENHARIA			
PROJETO REDE PLUVIAL		ESCALA 1:500	
OPERAÇÃO AVENIDA CAETANO BELINCANTA NETTO	CHAVE DE IDENTIFICAÇÃO 23 UNID.	CHAVE DE IDENTIFICAÇÃO 53 UNID.	CHAVE DE IDENTIFICAÇÃO 22 UNID.
ABRIL TUBULAÇÃO Ø 40 35,00 m	MARÇO TUBULAÇÃO Ø 60 664,00 m	ABRIL TUBULAÇÃO Ø 80 1.798,00 m	ABRIL TUBULAÇÃO Ø 1.00 396,00 m
DATA DE ENTREGA: 03/05 DATA DE RECEBIMENTO: 03/05 LOCAL: FLORES REVISOR: ORISTIANE DAREZIA CREA: SC/11.139/9 RESPONSÁVEL TÉCNICO: SILVIO ALEXANDRE ZANGANARO CREA: SC/11.139/9			

AVENIDA CAETANO BELINCANTA NETTO - 2º TRECHO
LEGENDA - REDE PLUVIAL

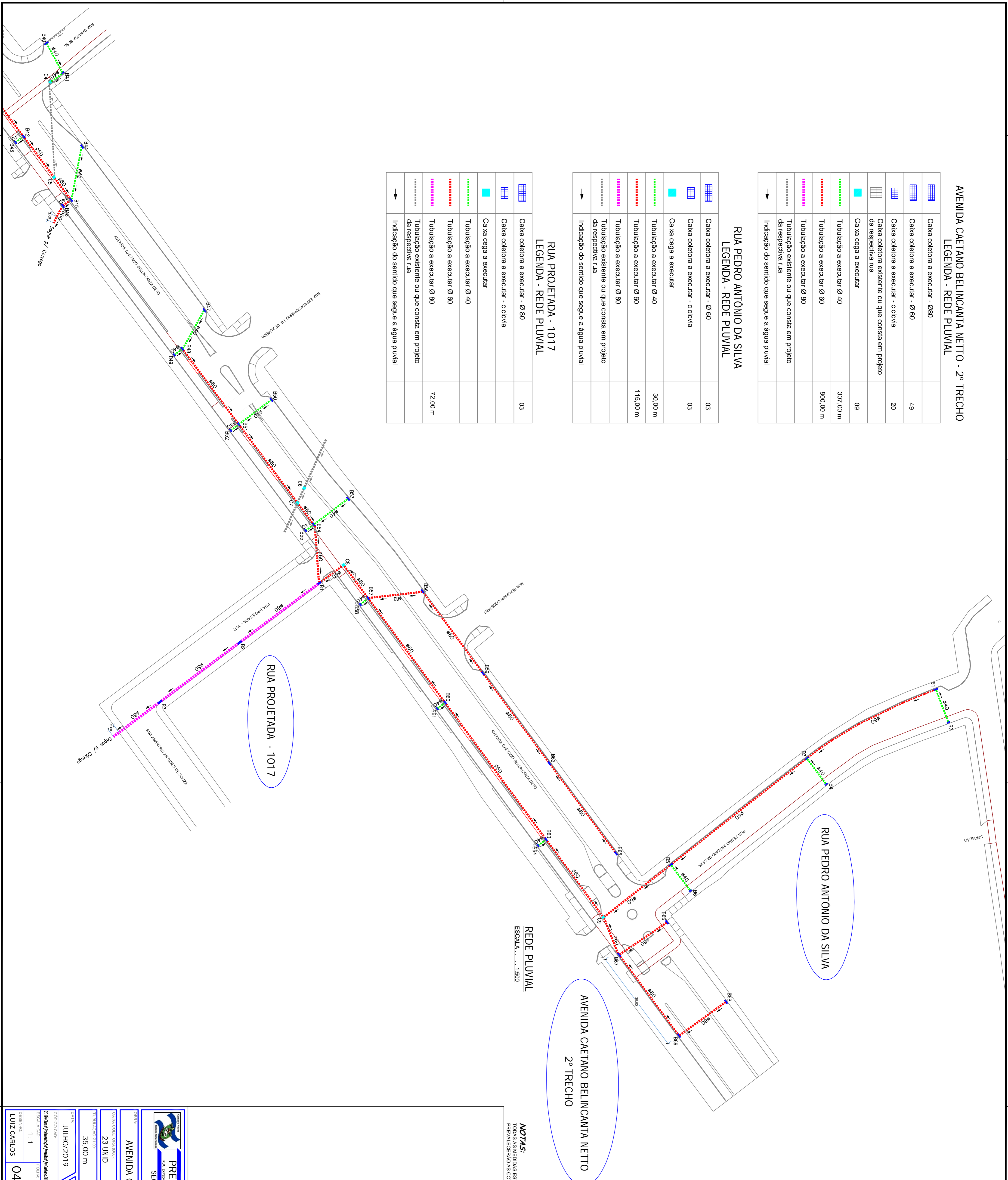
	Caixa coletora a executar - Ø90	03
	Caixa coletora a executar - Ø 60	49
	Caixa coletora a executar - ciclovia	20
	Caixa coletora existente ou que consta em projeto da respectiva rua	
	Caixa cega a executar	09
	Tubulação a executar Ø 40	307,00 m
	Tubulação a executar Ø 60	800,00 m
	Tubulação a executar Ø 80	
	Tubulação existente ou que consta em projeto da respectiva rua	
	Indicação do sentido que segue a água pluvial	

RUA PEDRO ANTÔNIO DA SILVA
LEGENDA - REDE PLUVIAL

	Caixa coletora a executar - Ø 60	03
	Caixa coletora a executar - ciclovia	03
	Caixa cega a executar	
	Tubulação a executar Ø 40	30,00 m
	Tubulação a executar Ø 60	115,00 m
	Tubulação a executar Ø 80	
	Tubulação existente ou que consta em projeto da respectiva rua	
	Indicação do sentido que segue a água pluvial	

RUA PROJETADA - 1017
LEGENDA - REDE PLUVIAL

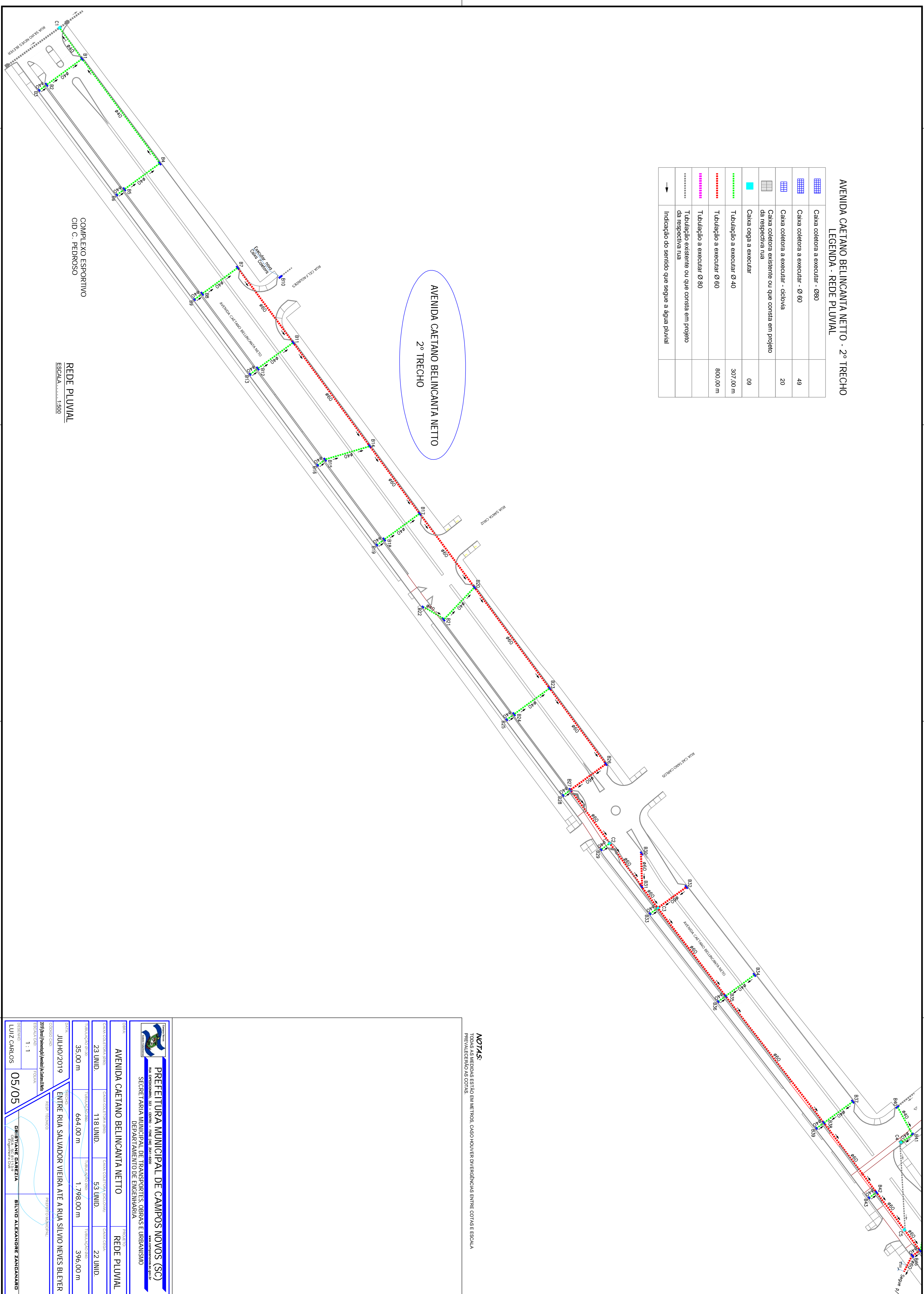
	Caixa coletora a executar - Ø 80	03
	Caixa coletora a executar - ciclovia	
	Caixa cega a executar	
	Tubulação a executar Ø 40	
	Tubulação a executar Ø 60	
	Tubulação a executar Ø 80	72,00 m
	Tubulação existente ou que consta em projeto da respectiva rua	
	Indicação do sentido que segue a água pluvial	



REDE PLUVIAL
ESCALA ... 1:500

NOTAS:
TODAS AS MEDIDAS ESTÃO EM METROS. CASO HOUVER DIVERGÊNCIAS ENTRE COTAS E ESCALA
PREVENCERÃO AS COTAS.

 PREFEITURA MUNICIPAL DE CAMPOS NOVOS (SC) Rua Expediente: 223 - Centro - Fone: (47) 3441-4000 SECRETARIA MUNICIPAL DE TRANSPORTES, OBRAS E URBANISMO DEPARTAMENTO DE ENGENHARIA			
PROJETO: REDE PLUVIAL	EXECUÇÃO: AVENIDA CAETANO BELINCANTA NETTO		
CHAMADA COLETORES: 23 UNID. CHAMADA COLETORES: 53 UNID. CHAMADA COLETORES: 22 UNID.	CHAMADA COLETORES: 118 UNID.	CHAMADA COLETORES: 53 UNID.	CHAMADA COLETORES: 22 UNID.
TUBULAÇÃO Ø 40: 35,00 m TUBULAÇÃO Ø 60: 664,00 m TUBULAÇÃO Ø 80: 1.798,00 m TUBULAÇÃO Ø 80: 396,00 m	TUBULAÇÃO Ø 40: 664,00 m	TUBULAÇÃO Ø 60: 1.798,00 m	TUBULAÇÃO Ø 80: 396,00 m
DATA: 04/05/2019 DATA DE EMISSÃO: 04/05/2019	LOCAL: FOLHA: 04/05	ORIENTADOR: GABRIEL DAREZIA CREA: SC 113.139	RESPONSÁVEL TÉCNICO: SILVIO ALEXANDRE ZANGENHARD



AVENIDA CAETANO BELINCANTA NETTO - 2º TRECHO
 LEGENDA - REDE PLUVIAL

	Caixa coletora a executar - Ø80	
	Caixa coletora a executar - Ø 60	49
	Caixa coletora a executar - ciclovia	20
	Caixa coletora existente ou que consta em projeto da respectiva rua	
	Caixa cega a executar	09
	Tubulação a executar Ø 40	307,00 m
	Tubulação a executar Ø 60	800,00 m
	Tubulação a executar Ø 80	
	Tubulação existente ou que consta em projeto da respectiva rua	
	Indicação do sentido que segue a água pluvial	

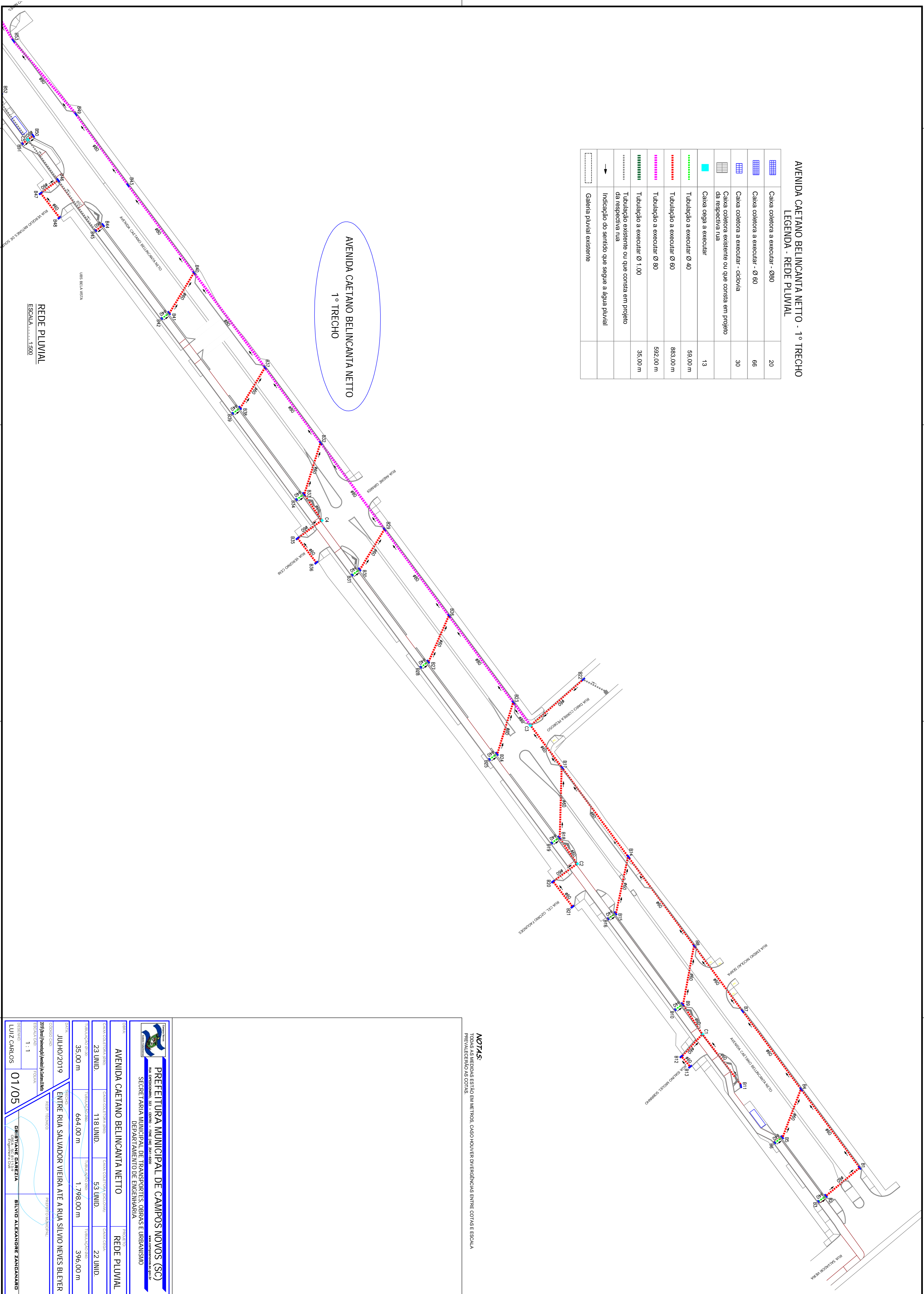
AVENIDA CAETANO BELINCANTA NETTO
 2º TRECHO

COMPLEXO ESPORTIVO
 CID C. PEDROSO

REDE PLUVIAL
 ESCALA 1:500

NOTAS:
 TODAS AS MEDIDAS ESTÃO EM METROS. CASO HOUVER DIVERGENCIAS ENTRE COTAS E ESCALA
 PREVALERÃO AS COTAS.

 PREFEITURA MUNICIPAL DE CAMPOS NOVOS (SC) Rua Opocombos, 222 - Centro - Fone: (49) 3441-4000 SECRETARIA MUNICIPAL DE TRANSPORTES, OBRAS E URBANISMO DEPARTAMENTO DE ENGENHARIA		PROJETO REDE PLUVIAL	
OBRA: AVENIDA CAETANO BELINCANTA NETTO		PROJETO: REDE PLUVIAL	
CHAMADA COLETORES (UNID.) 23 UNID.	CHAMADA COLETORES (UNID.) 118 UNID.	CHAMADA COLETORES (UNID.) 53 UNID.	CHAMADA COLETORES (UNID.) 22 UNID.
TUBULAÇÃO Ø 80 (m) 35,00 m	TUBULAÇÃO Ø 60 (m) 664,00 m	TUBULAÇÃO Ø 60 (m) 1.798,00 m	TUBULAÇÃO Ø 80 (m) 396,00 m
DATA: JULHO/2019 LOCAL: ENTRE RUA SALVADOR VIEIRA ATÉ A RUA SILVIO NEVES BLEYER RESP. TÉCNICO:			
COORDENADOR: 2019/05 (Prestação de Serviço) Marcos Antônio ESCALA: 1:1 FOLHA:		ORIENTARE DAREZIA CREA: SC 11.132/9	
LUIZ CARLOS		SILVIO ALEXANDRE ZANGANNARD	



AVENIDA CAETANO BELINCANTA NETTO - 1º TRECHO
LEGENDA - REDE PLUVIAL

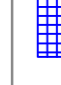

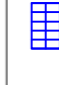









	Caixa coletora a executar - Ø90	20
	Caixa coletora a executar - Ø 80	66
	Caixa coletora a executar - ciclovia	30
	Caixa coletora existente ou que consta em projeto da respectiva rua	
	Caixa cega a executar	13
	Tubulação a executar Ø 40	59,00 m
	Tubulação a executar Ø 80	883,00 m
	Tubulação a executar Ø 80	592,00 m
	Tubulação a executar Ø 1,00	35,00 m
	Tubulação existente ou que consta em projeto da respectiva rua	
	Indicação do sentido que segue a água pluvial	
	Galeria pluvial existente	

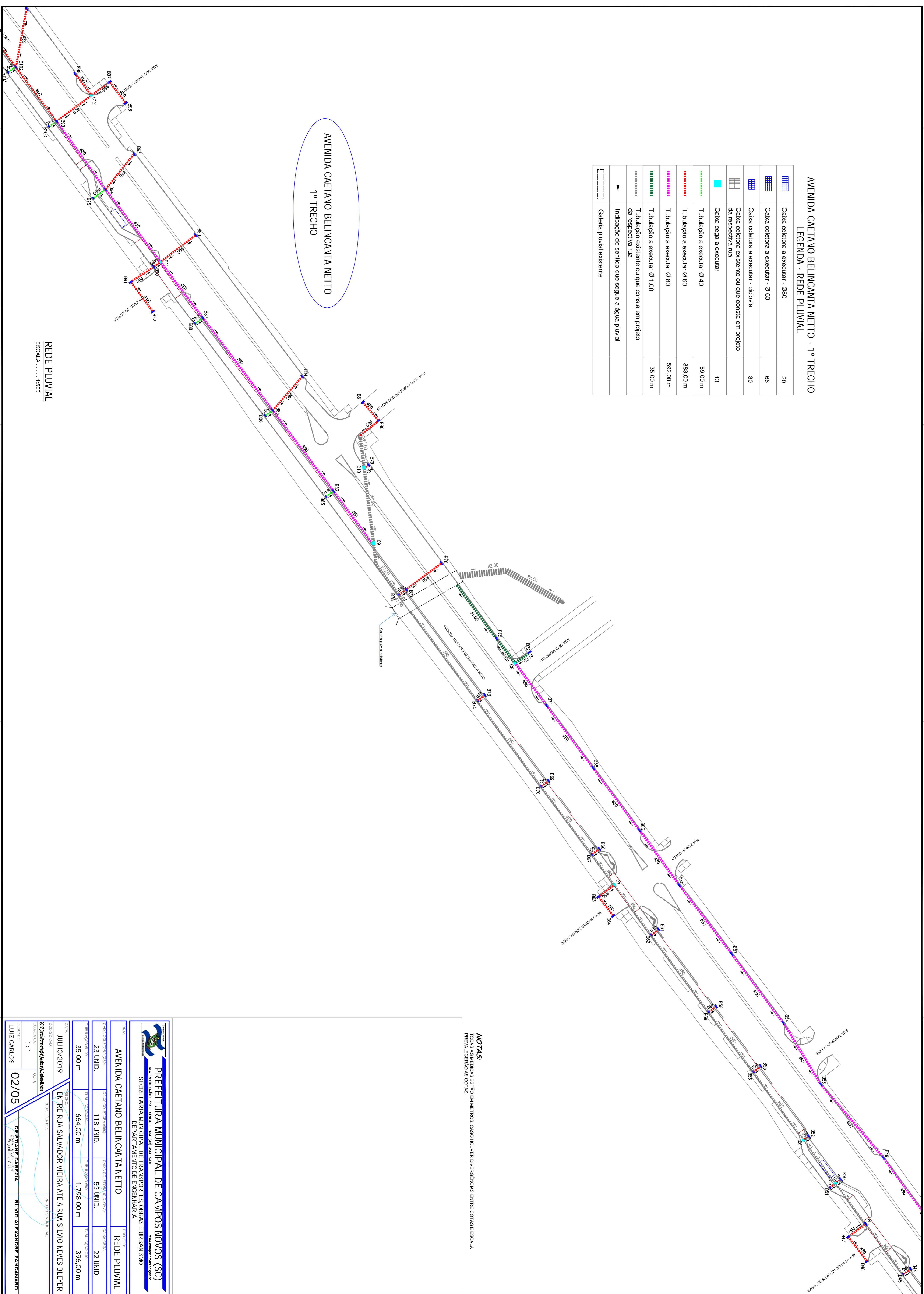
AVENIDA CAETANO BELINCANTA NETTO
 1º TRECHO

REDE PLUVIAL
 ESCALA 1:500

NOTAS:
 TODAS AS MEDIDAS ESTÃO EM METROS. CASO HOUVER DIVERGÊNCIAS ENTRE COTAS E ESCALA
 PREVALERÃO AS COTAS.

 PREFEITURA MUNICIPAL DE CAMPOS NOVOS (SC) Rua Othoniello, 222 - Centro - Fone: (41) 3444-4000 SECRETARIA MUNICIPAL DE TRANSPORTES, OBRAS E URBANISMO DEPARTAMENTO DE ENGENHARIA	
PROJETO: REDE PLUVIAL LOCAL: AVENIDA CAETANO BELINCANTA NETTO	
QUANTIDADE DE UNIDADES: 23 UNID. VALOR ESTIMADO: 35,00 m	QUANTIDADE DE UNIDADES: 53 UNID. VALOR ESTIMADO: 664,00 m
QUANTIDADE DE UNIDADES: 22 UNID. VALOR ESTIMADO: 396,00 m	QUANTIDADE DE UNIDADES: 118 UNID. VALOR ESTIMADO: 1.798,00 m
DATA: JULHO/2019 LOCAL: ENTRE RUA SALVADOR VIEIRA ATÉ A RUA SILVIO NEVES BLEYER	
ELABORADO POR: ORIENTANE DAREZIA CREA: SC-11139	REVISADO POR: SILVIO ALEXANDRE ZANGANNARO CREA: SC-11139
DATA: 01/05 ESCALA: 1:1	DATA: 01/05 ESCALA: 1:1


AVENIDA CAETANO BELINCANTA NETTO - 1º TRECHO		
LEGENDA - REDE PLUVIAL		
	Caixa coletora a executar - Ø80	20
	Caixa coletora a executar - Ø 60	66
	Caixa coletora a executar - ciclovia	30
	Caixa coletora existente ou que consta em projeto da respectiva rua	
	Caixa oega a executar	13
	Tubulação a executar Ø 40	59,00 m
	Tubulação a executar Ø 60	883,00 m
	Tubulação a executar Ø 80	592,00 m
	Tubulação a executar Ø 1,00	35,00 m
	Tubulação existente ou que consta em projeto da respectiva rua	
	Indicação do sentido que segue a água pluvial	
	Galeria pluvial existente	



AVENIDA CAETANO BELINCANTA NETTO
1º TRECHO

REDE PLUVIAL
ESCALA: 1:500

NOTAS:
TODAS AS MEDIDAS ESTÃO EM METROS. CASO HOUVER DIVERGÊNCIAS ENTRE COTAS E ESCALA
PREVALERÃO AS COTAS.

 <p>PREFEITURA MUNICIPAL DE CAMPOS NOVOS (SC) RUA EXPEDIENTE, 323 - CENTRO - FONE: (41) 3441-4200 SECRETARIA MUNICIPAL DE TRANSPORTES, OBRAS E URBANISMO DEPARTAMENTO DE ENGENHARIA</p>			
PROJETO: AVENIDA CAETANO BELINCANTA NETTO		REDE PLUVIAL	
UNID.: 23 UNID.	CAIXA COLETORES: 118 UNID.	CAIXA COLETORES: 53 UNID.	CAIXA COLETORES: 22 UNID.
TUBULAÇÃO Ø40: 35,00 m	TUBULAÇÃO Ø60: 664,00 m	TUBULAÇÃO Ø80: 1.798,00 m	TUBULAÇÃO Ø1.00: 396,00 m
DATA: JULHO/2019			
PROJETO: ENTRE RUA SALVADOR VIEIRA ATÉ A RUA SILVIO NEVES BLEYER		RESERVAÇÃO DE TERRENO: RESERVA TÉCNICO	
COORDENADOR: 2019 (Projeto) Wendley M. de Almeida Silva		DEPARTAMENTO: ENGENHARIA	
ESCALA: 1:1		PROJETO: ORIENTIANE DAREZIA CRA: SC 11113-9	
PROJETO: LUIZ CARLOS		PROJETO: SILVIO ALEXANDRE ZANGANIARD	

ORÇAMENTO () CONHECIMENTO
APROVAÇÃO () EXECUÇÃO



COPYING BY