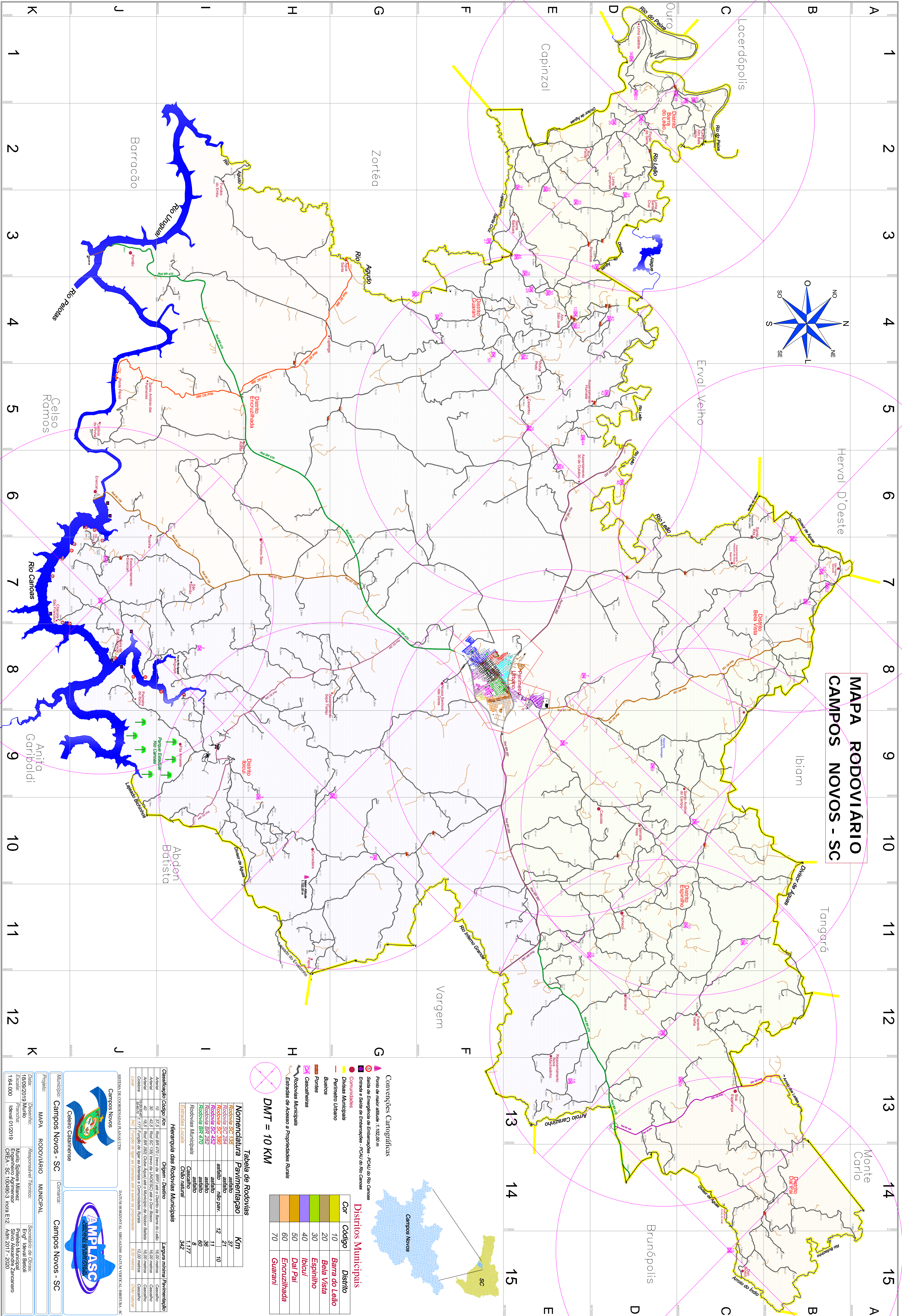
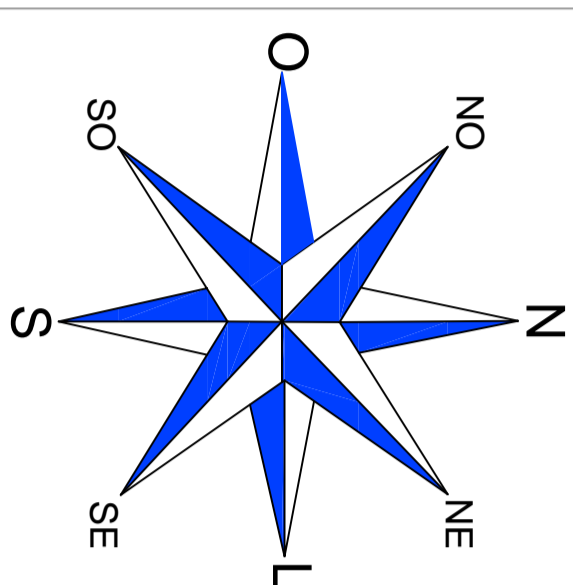


# MAPA RODOVIÁRIO CAMPOS NOVOS - SC



### Convenções Cartográficas

- Ponto de maior altitude: 1.022,00 m
- Sítio de Emergência de Emergências - PCMU do Rio Canoas
- Entrada e Saída de Emergências - PCMU do Rio Canoas
- Comunidades
- Distritos Municipais
- Patrimônio Urbano
- Pontos
- Cascalheiras
- Rodovias Municipais
- Estradas de Acesso a Propriedades Rurais

### Distritos Municipais

Cor	Código	Distrito
	10	Barragem
	20	Bela Vista
	30	Espinheiro
	40	Ibicujá
	50	Dal'Pai
	60	Encruzilhada
	70	Guarani

DMT = 10 KM

### Tabela de Rodovias

Nomenclatura	Pavimentação	Km
Rodovia SC 135	asfalto	37
Rodovia SC 284	asfalto	21
Rodovia SC 390	asfalto	12
Rodovia SC 452	asfalto	11
Rodovia BR 470	asfalto	60
Rodovias Municipais	asfalto	8
Rodovias Locais	asfalto	1.177
Estradas Locais	Chão natural	342

### Hierarquia das Rodovias Municipais

Classificação (Código) Km	Objeto - Destino	Largura mínima Pavimentação
157,3	Rod BR 470 (rua de acesso de Barra do Leão)	6,00 metros
30	Rod SC 135 (rua de acesso de Barra do Leão)	6,00 metros
42,3	Rod SC 284 (rua de acesso de Barra do Leão)	6,00 metros
40	Rod BR 282 (rua de acesso de Barra do Leão)	12,00 metros
16,8	Rod BR 282 (rua de acesso de Barra do Leão)	12,00 metros
320,0	Rod SC 135 (rua de acesso de Barra do Leão)	12,00 metros
342	Função de ligação entre as Estradas e a rede de propriedades	6,00 metros

SISTEMA DE COORDENADAS: UTM - SERRA DO MAR, DATUM: BRASILEIRO, ESCALA: 1:50.000

Celso Catarinense

AMPLASC  
Associação Municipal de Campos Novos

Município: Campos Novos - SC	Comarcas: Campos Novos - SC
Projeto: MAPA RODOVIÁRIO MUNICIPAL	
Data: 18/09/2019	Responsável Técnico: Engº Iderival Bertoldi
Escala: 1:50.000	Projeto Municipal: Engenharia Cartográfica
Parâmetros: (de acordo com a legislação)	
Projeto: 1:54.000	Projeto: 1:54.000