

Relação do aço

AÇO	N	DIAM (mm)	QUANT (Barras)	UNIT (cm)	C.TOTAL (cm)
CA60	1	5,0	22	286	6292
CA60	2	5,0	11	561	6171

AÇO	DIAM (mm)	C.TOTAL (m)	PESO + 10 % (kg)
CA60	5,0	124,7	21,1
PESO TOTAL (kg)			
CA60		21,1	

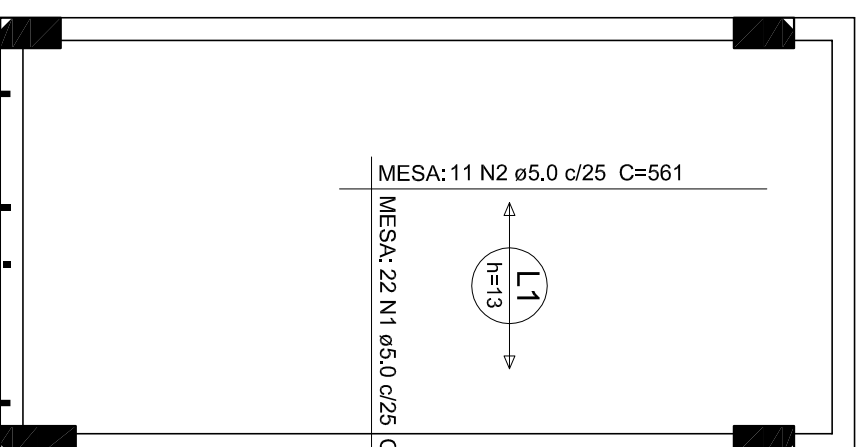
Volume de concreto (C-25) = 0,7 m³

OBSERVAÇÃO:

- 1) A resistência característica do concreto considerada no projeto: FCK= 25MPa para pilares, vigas e lajes e FCK= 20MPa para sapatas;
- 2) Deverá ser usado espaçadores entre a forma e o aço para garantir o cobrimento especificado em projeto de:
Peças externas 2,0cm e peças internas 1,5cm;
- 3) Deverá ser aplicado nos pavimentos antes da concretagem, uma contra-flecha de 2mm(dois milímetros) a cada 1m(um metro) de vão das vigas e lajes;
- 4) Não imbuir em hipótese alguma tubulões nas seções de concreto em pilares. As aberturas em lajes, e vigas, consultar e verificar as condições prescritas na NBR 6118, item 21.3(furos e aberturas);
- 5) Em alguns pilares as armaduras superior podem ter número de barras e seção maior que armaduras inferiores, priorizando sempre a economia de aço e mão de obra;
- 6) Tensão admissível especificada em projeto de 2,0 Kgf/cm², que deverá ser verificada em loco pelo responsável técnico da obra.
- 7) Caso a concretagem das vigas forem realizadas posteriormente aos pilares e houver barras de ancoragem maior que a altura da viga, estas deverão ser dobradas para dentro das vigas.

Armação positiva das lajes do pavimento L8-Teto Caixa

d'Água
escala 1:50



André Perotoni Projetos Estruturais

Av. Santa Terezinha,605 - Centro - Joaçaba/SC - 49 3522.0156/9981.3629 - www.perotoniestruturais.com.br

Obra

Biblioteca Municipal

Rua Coronel Farrapo Esq c/ Rua Frei Rogério | Centro | Campos Novos/SC

Projeto

Proprietário

André Francisco Perotoni

Município de Campos Novos

071525-0

Projeto
Projeto Estrutural

Folha

64

Descrição

L8-Teto Caixa d'Água | Nível 1960cm
Armação Lajes

Data	Evento	Indicada	Desenho	Conferência	Revisor
Novembro/2013	Escudo	Indicada	Rodrigo Santos		

Conf. 1
Folha/Conf. 64