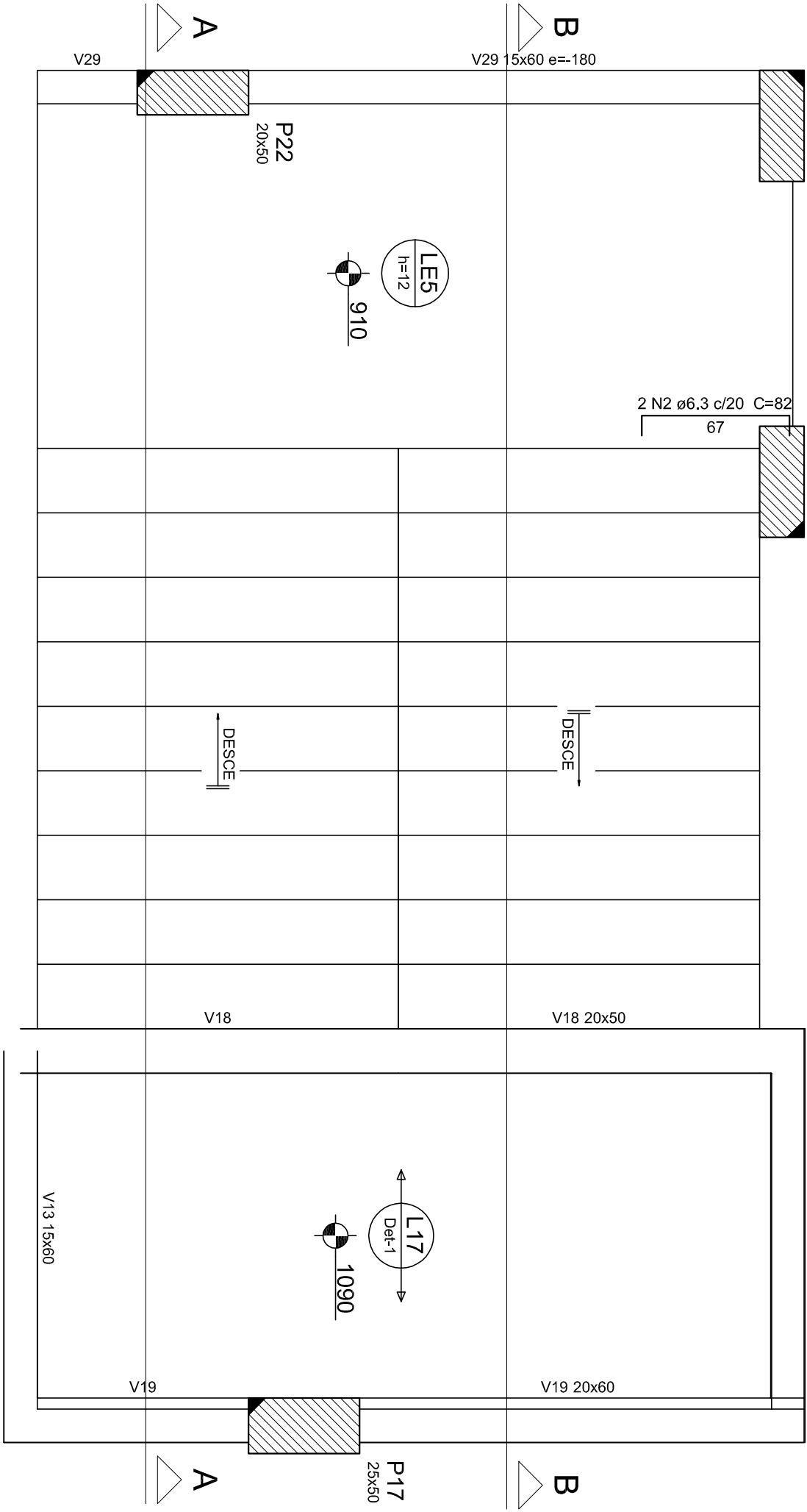
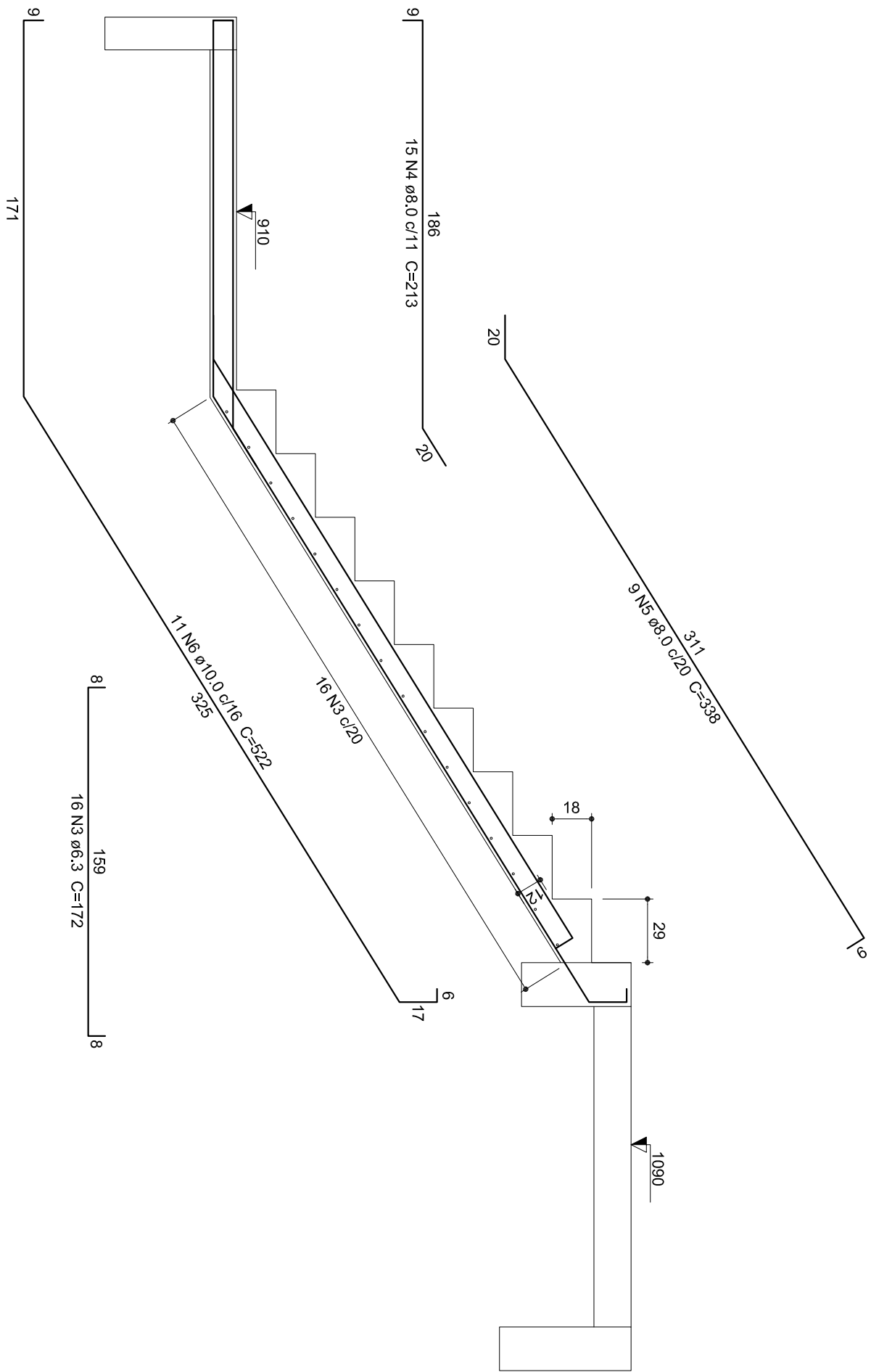


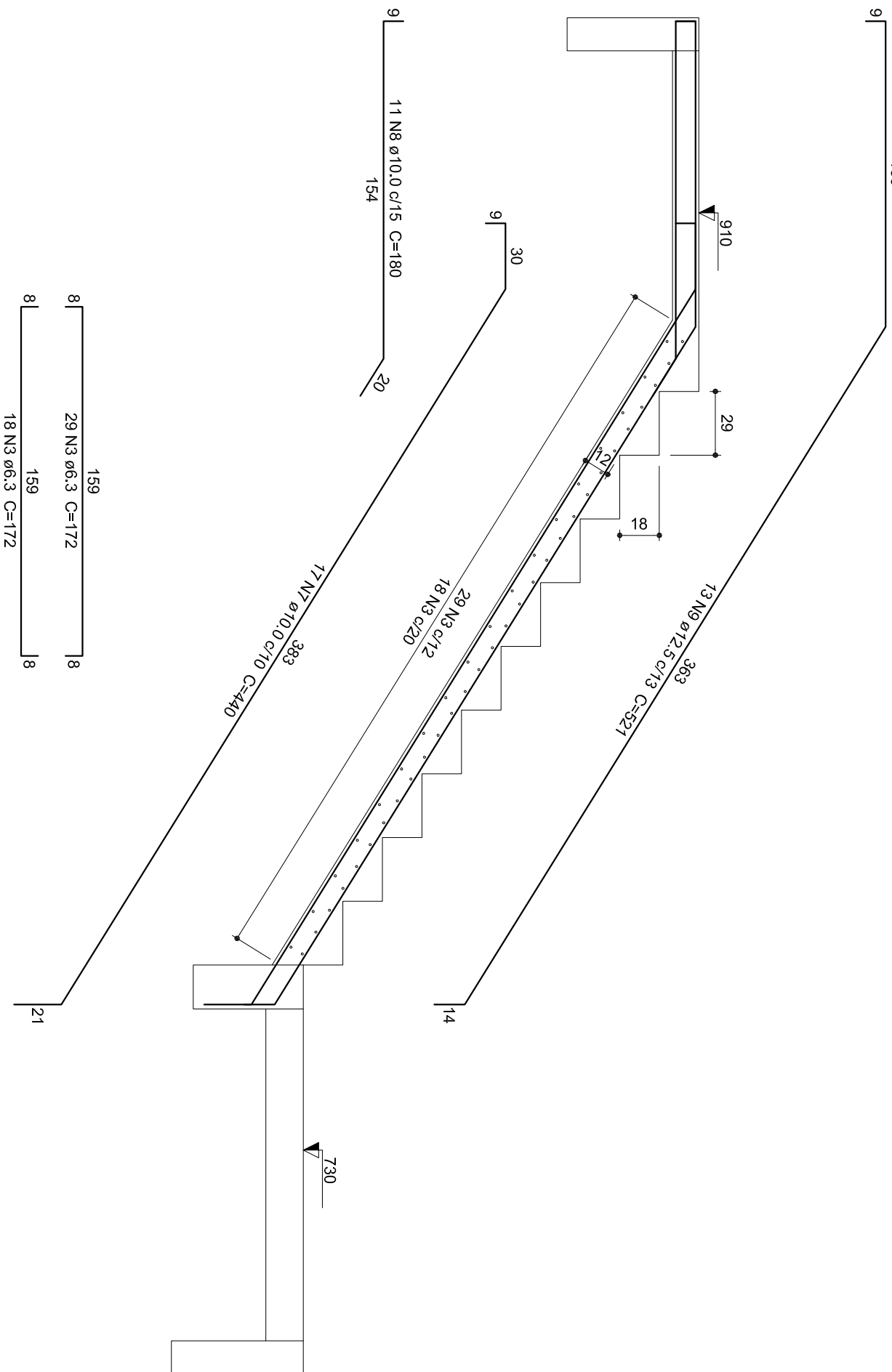
Armação positiva da escada E1
escala 1:25



Armação negativa da escada E1
escala 1:25



Corte A-A (LE6)
escala 1:25



Corte B-B (LE4)
escala 1:25

LE6					
Relação do aço					
AÇO	N	DIAM (mm)	QUANT (Barras)	UNIT (cm)	C.TOTAL (cm)
CA50	1	6.3	8	337	2696
	2	8.0	2	141	282
	3	6.3	63	172	10836
	4	8.0	15	213	3195
	5	8.0	9	338	3042
	6	10.0	11	522	5742
	7	10.0	17	440	7480
	8	10.0	17	440	7480
	9	12.5	13	521	6773

Resumo do aço

AÇO	DIAM (mm)	C.TOTAL (m)	PESO + 10 % (kg)
CA50	6.3	137	36.9
	8.0	62.4	27.1
	10.0	152.1	103.1
	12.5	67.8	71.8
PESO TOTAL (kg)			
CA50			238.8

Volume de concreto (C-25) = 2.85 m³
Área de forma = 25.63 m²

OBSERVAÇÃO:

- 1) A resistência característica do concreto considerada no projeto: FCK= 25MPa para pilares, vigas e lajes e FCK= 20MPa para sapatas;
- 2) Deverá ser usado espaçadores entre a forma e o aço para garantir o cobrimento especificado em projeto de;
- Peças externas 2,0cm e peças internas 1,5cm;
- 3) Deverá ser aplicado nos pavimentos antes da concretagem, uma contra-flecha de 2mm(dois milímetros) a cada 1m(um metro) de vão das vigas e lajes;
- 4) Não incluir em hipótese alguma tubules nas seções de concreto em pilares. As aberturas em lajes, e vigas, consultar e verificar as condições prescritas na NBR 6118, item 21.3(tiros e aberturas);
- 5) Em alguns pilares as armaduras superior podem ter número de barras e seção maior que armaduras inferiores, priorizando sempre a economia de aço e mão de obra;
- 6) Tensão admissível especificada em projeto de 2,0 Kgf/cm², que deverá ser verificada em loco pelo responsável técnico da obra.
- 7) Caso a concretagem das vigas forem realizadas posteriormente aos pilares e houver barras de ancoragem maior que a altura da viga, estas deverão ser dobradas para dentro da viga.

OBSERVAÇÕES:
Quantar armação deverá ser autorizada pelo responsável do projeto.
As armaduras e os espaçadores deverão ser dimensionados e previstos nas cotas.
É necessário consultar os projetos complementares.
Direitos autorais reservados, conforme Lei Federal nº 9.610/98, ART 10º, itens X e XI ART 1º.

André Perotoni

Projeto Estrutural

Av. Santa Teresinha,605 - Centro - Joazeiro/SC - 89160-000

projetos-estruturais.com.br

Biblioteca Municipal

Rua Coronel Fernando Fagundes, 100 - Centro - Campos Novos/SC

Proprietário

Proprietário

Arquiteto Responsável

Município de Campos Novos

Projeto

Projeto Estrutural

Fase

Descrição

L5-Terceiro Pavio | Nível 1090cm

Armação Escadas

Boa	Novamente	Boa	Indicada	Boa	Boa	Boa	Boa
Boa	Novamente	Boa	Indicada	Boa	Boa	Boa	Boa

49