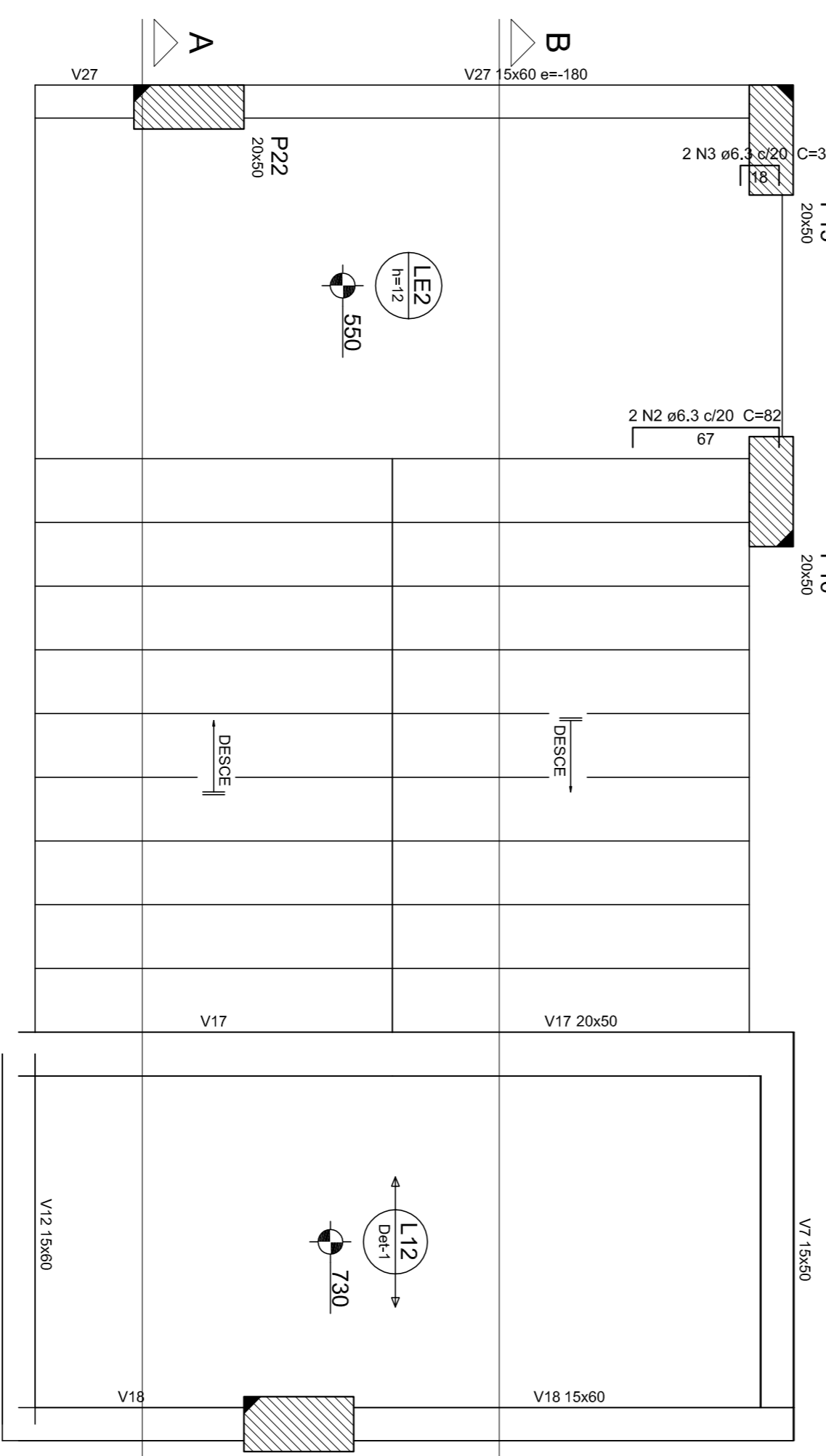
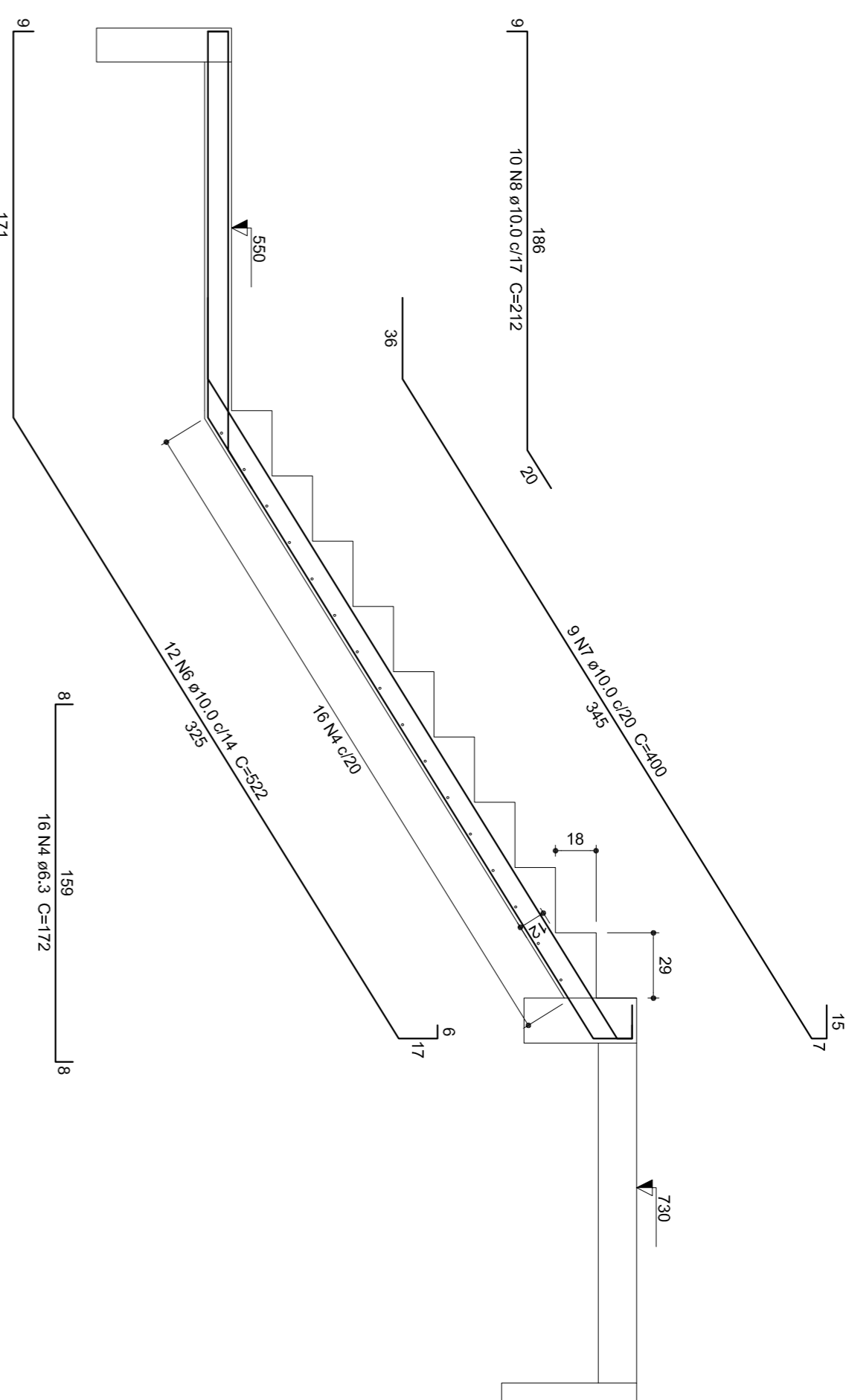


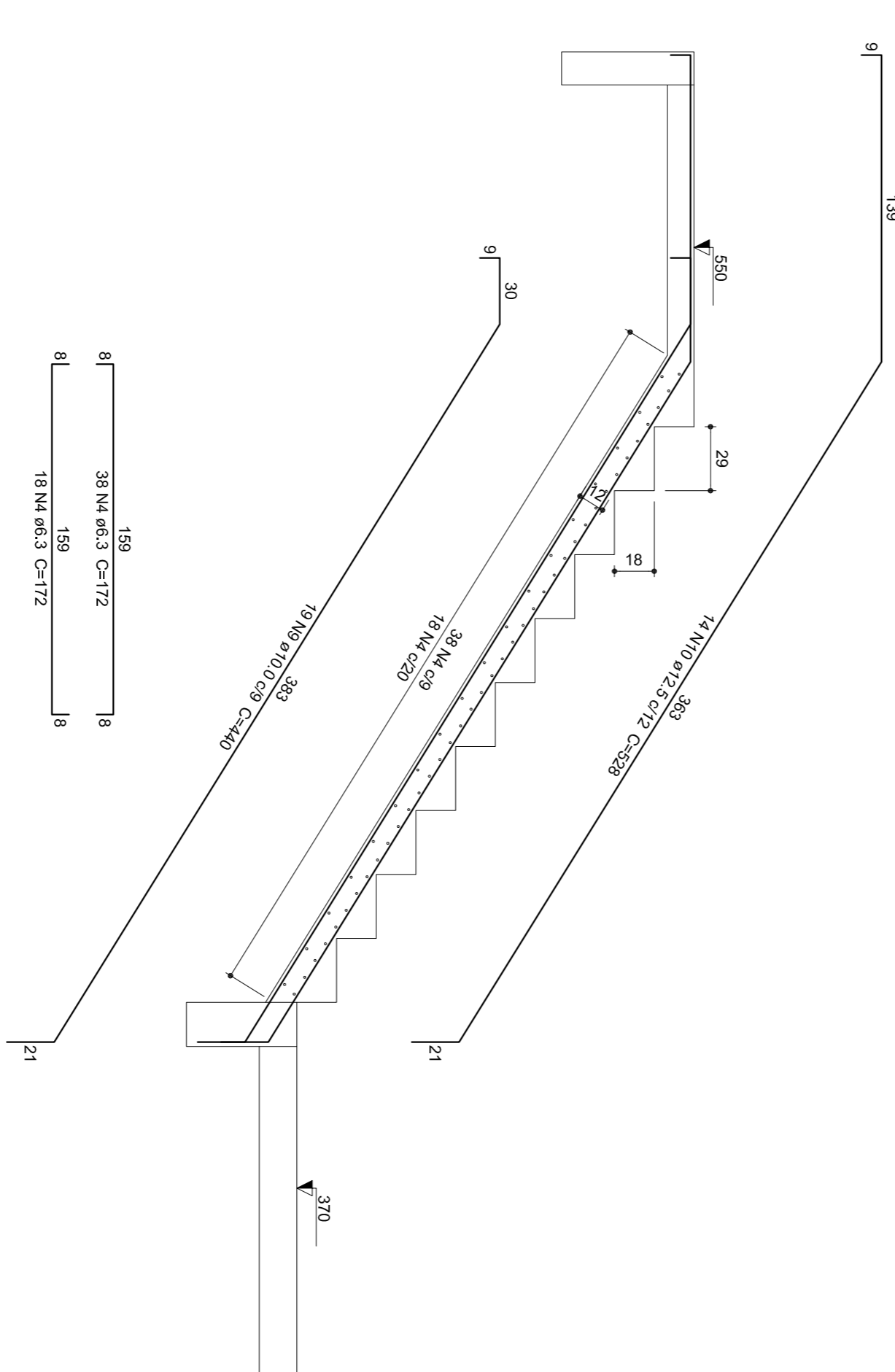
Armação positiva da escada E1
escala 1:25



Armação negativa da escada E1
escala 1:25



Corte A-A (LE3)
escala 1:25



Corte B-B (LE1)
escala 1:25

LE3

Relação do aço

ACO	N	DIAM (mm)	QUANT (un)	UNIT (kg)	C.TOTAL (kg)
CA50	1	6,3	10	337	603370
	2	6,3	2	82	164
	3	6,3	2	33	66
	4	6,3	72	172	12384
	5	10,0	10	176	1760
	6	10,0	6	400	2400
	7	10,0	6	400	2400
	8	10,0	10	212	2120
	9	10,0	19	440	8360
	10	12,5	14	528	7392

Resumo do aço

ACO	DIAM (mm)	C.TOTAL (m)	PESO + 10% (kg)
CA50	6,3	150,9	43
	10,0	221,1	148,8
	12,5	74	78,3
PESO TOTAL			271,3

Volume de concreto (C-25) = 2,88 m³
Área de forma = 28,93 m²

OBSERVAÇÃO:

- 1) A resistência característica do concreto considerada no projeto: FCK = 25MPa para pilares, vigas e lajes e FCK = 20MPa para sapatas;
- 2) Deverá ser usado espaçadores entre a forma e o aço para garantir o cobrimento especificado em projeto de:

 - Peças externas 2,0cm e peças internas 1,5cm;

- 3) Deverá ser aplicado nos pavimentos antes da concretagem, uma contra-flecha de 2mm(dois milímetros) a cada 1m(um metro) de vão das vigas e lajes;
- 4) Não incluir em hipótese alguma tubulões nas seções de concreto em pilares. As aberturas em lajes, e vigas, consultar e verificar as condições prescritas na NBR 6118, item 21.3(turos e aberturas);
- 5) Em alguns pilares as armaduras superior podem ter número de barras e seção maior que armaduras inferiores, priorizando sempre a economia de aço e mão de obra;
- 6) Tensão admissível especificada em projeto de 2,0 Kgf/cm², que deverá ser verificada em loco pelo responsável técnico da obra.
- 7) Caso a concretagem das vigas forem realizadas posteriormente aos pilares e houver barras de ancoragem maior que a altura da viga, estas deverão ser dobradas para dentro da viga.

OBSERVAÇÕES:
Qualquer alteração deverá ser autorizada pelo responsável do projeto.
Quaisquer dúvidas deverão ser esclarecidas pelo responsável do projeto.
É necessário consultar os projetos complementares.
Direitos autorais reservados, conforme Lei Federal nº 9.610/98, ART 70º, itens X e XI ART 1º.

André Perotoni
Projetos Estruturais
Av. Sinaia Terceirinha,605 - Centro - Joazeburgo/SC - 89183-000
projetos@andrepereira.com.br

Biblioteca Municipal
Rua Coronel Fernando Fogaça, 100 - Centro - Campos Novos/SC
071552-0

Projeto Estrutural
L4-Segundo Pavão | Nível 730cm
Armação Escadas

41
15/7/2017
1 65

Projeto: **Projeto Estrutural** Município de Campos Novos
Descrição: **L4-Segundo Pavão | Nível 730cm**
Armação Escadas
Bom: **Novembro/2013** Escala: **Individual** Desenho: **Rodrigo Santos** Conferência: **Renner**