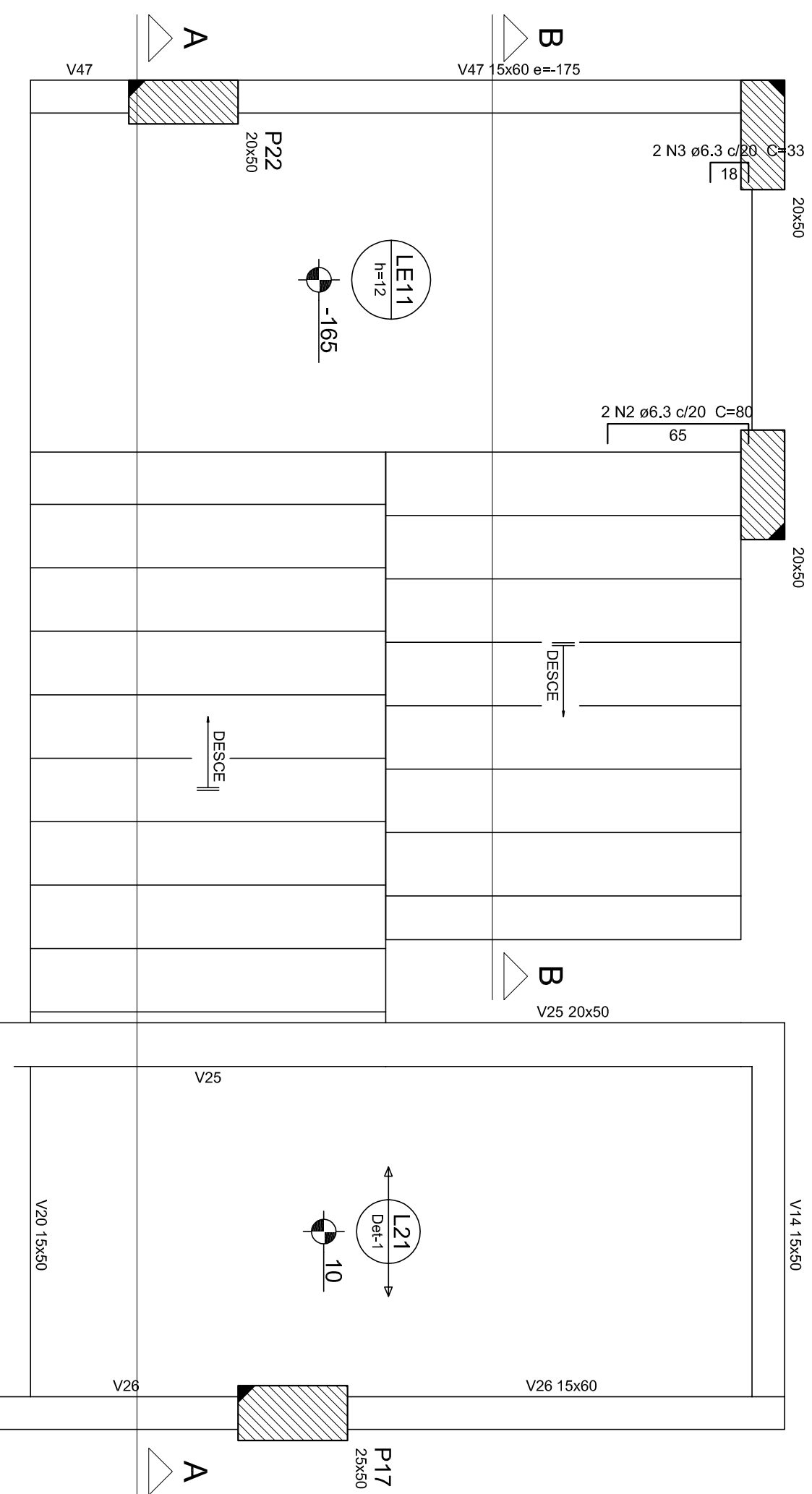
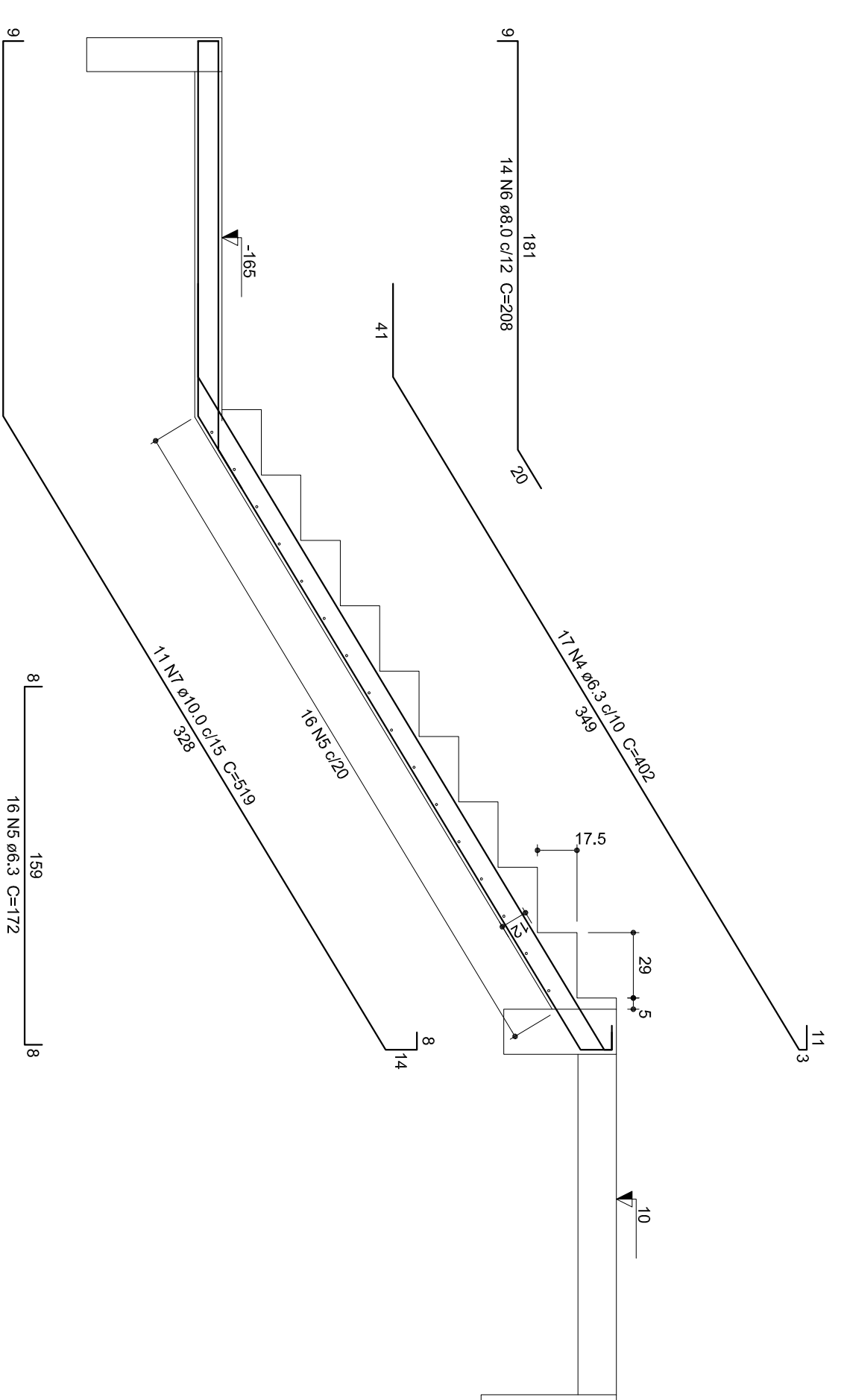


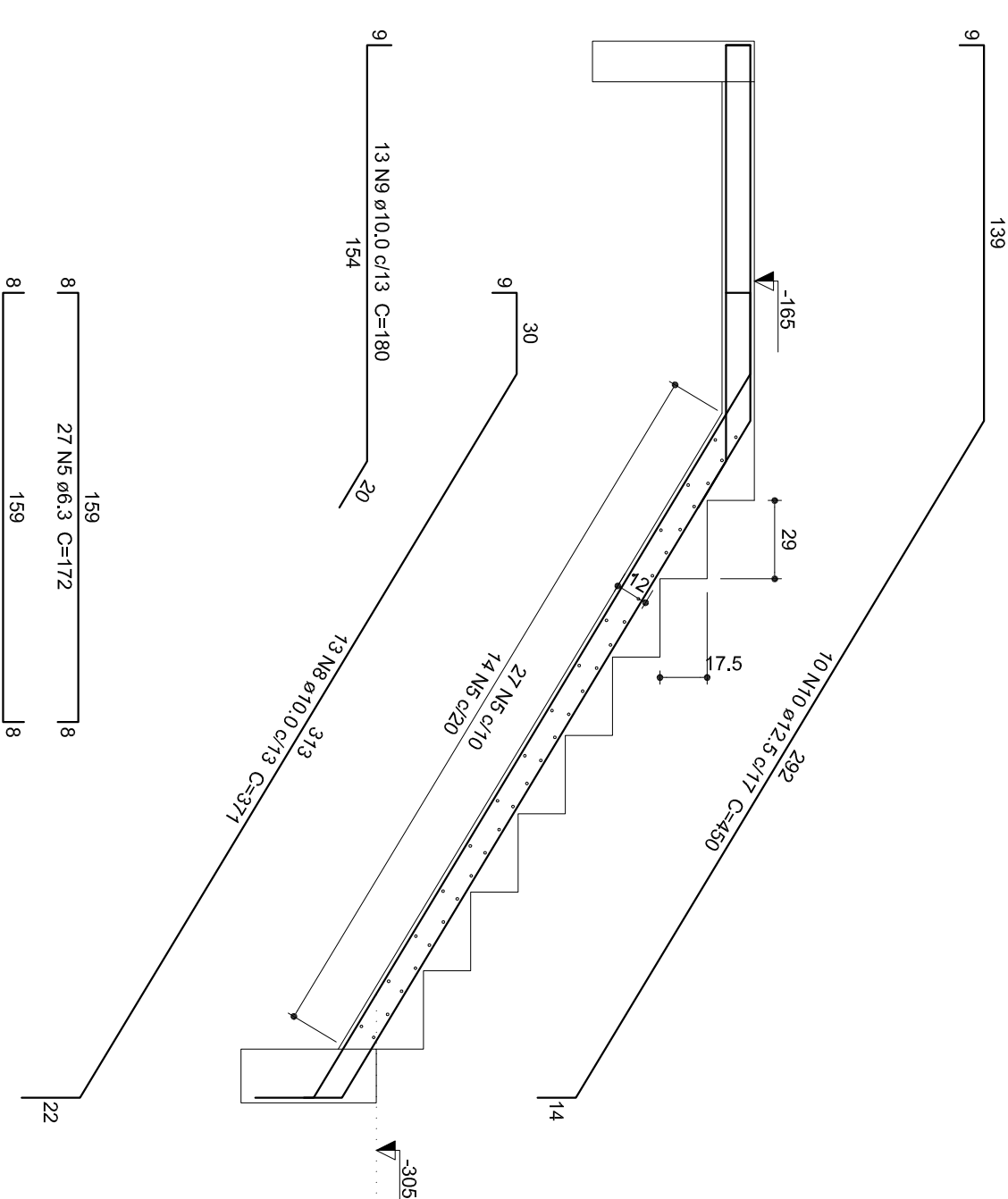
Armação positiva da escada E4
escala 1:25



Armação negativa da escada E4
escala 1:25



Corte A-A (LE12)
escala 1:25



Corte B-B (LE10)
escala 1:25

LE12

Relação do aço

ACO	N	DIAM (mm)	QUANT (Barras)	UNIT (cm)	C.TOTAL (cm)
CA50	1	6,3	13	327	4251
	2	6,3	2	30	189
	3	6,3	17	402	6834
	4	6,3	57	172	9804
	5	6,3	14	208	2912
	6	8,0	11	519	5709
	7	10,0	13	271	4823
	8	10,0	13	271	4823
	9	10,0	10	450	4500
	10	12,5			

Resumo do aço

ACO	DIAM (mm)	C.TOTAL (cm)	PESO * 10% (kg)
CA50	6,3	211,2	56,8
	8,0	29,2	12,8
	10,0	128,8	87,3
	12,5	45	47,7
PESO TOTAL (kg)			204,5

Volume de concreto (C-25) = 2,38 m³
Área de forma = 23,13 m²

OBSERVAÇÃO:

- 1) A resistência característica do concreto considerada no projeto: FCK = 25MPa para pilares, vigas e lajes e FCK = 20MPa para sapatas;
- 2) Deverá ser usado espaçadores entre a forma e o aço para garantir o cobrimento especificado em projeto de: Peças externas 2,0cm e peças internas 1,5cm;
- 3) Deverá ser aplicado nos pavimentos antes da concretagem, uma contra-flecha de 2mm (dois milímetros) a cada 1m (um metro) de vão das vigas e lajes;
- 4) Não incluir em hipótese alguma tubulões nas seções de concreto em pilares. As aberturas em lajes, e vigas, consultar e verificar as condições prescritas na NBR 6118, item 21.3 (vãos e aberturas);
- 5) Em alguns pilares as armaduras superior podem ter número de barras e seção maior que armaduras inferiores, priorizando sempre a economia de aço e mão de obra;
- 6) Tensão admissível especificada em projeto de 2,0 Kg/cm², que deverá ser verificada em loco pelo responsável técnico da obra.

7) Caso a concretagem das vigas forem realizadas posteriormente aos pilares e houver barras de ancoragem maior que a altura da viga, estas deverão ser dobradas para dentro da viga.

OBSERVAÇÕES:
Qualquer alteração deverá ser autorizada pelo responsável do projeto.
Quaisquer dúvidas deverão ser esclarecidas e resolvidas previamente às obras.
É necessário consultar os projetos complementares.
Direitos autorais reservados, conforme Lei Federal nº 9.810/98, ART 70º, itens X e XI ART 1º.

André Perotoni

Av. Sinaia Terceirinha,605 - Centro - Joazeirão/SC - 15183-900
projetos.estruturais@projetos.estruturais.com.br

Biblioteca Municipal
Rua Coronel Fernando Fogaça, 100 - Centro | Campos Novos/SC

Projeto: **Projeto Estrutural**
Descrição: **L2-Pavto. Térreo | Nível 10cm Armagão Escada**

Projeto: **Projeto Estrutural**
Descrição: **L2-Pavto. Térreo | Nível 10cm Armagão Escada**

Projeto: **Projeto Estrutural**
Descrição: **L2-Pavto. Térreo | Nível 10cm Armagão Escada**

24

Projeto: **Projeto Estrutural**
Descrição: **L2-Pavto. Térreo | Nível 10cm Armagão Escada**